

Lepsämän koulu

Ehdotussuunnitelma VE 2B
17. elokuuta 2021

Tilaohjelmavertailu	s. 3
Ehdotussuunnitelma: 2-tasoinen VE 2B	
osa-asemapiirros	s. 4
pohjapiirustus 1. krs	s. 5
pohjapiirustus 2. krs	s. 6
pohjapiirustus 3. krs (iv-kh)	s. 7
leikkaukset	s. 8
julkisivut	s. 9

Hankesuunnitelma (VE1)

Vanhan puukoulun 2. kerroksen peruskorjaus

Yksikerroksinen uudisrakennus palaneen koulun tilalle

Opetustiloja yht. 309,0 m2

Opetustilat		m2	
uudisrakennus	OT	55,0	
	OT	55,0	
	OT	49,0	
	OT	49,0	
	Opvv	8,0	
	yht.	216,0	
peruskorjaus	OT	30,0	
	OT	20,0	
	OT	16,0	
	OT	13,0	
	var.	7,00	
	var.	7,00	
	yht.	93,0	
Opetustilat yht:		309,0	309,00
Hallintotilat		m2	
peruskorjaus	rehtori	16,0	
	opet.h	31,0	
	opet.tauko	15,0	
	kop. + mat.	18,0	
	et.	1,0	
	wc	2,00	
	wc	2,00	
	var.	10,00	
	aula	9,00	
Hallintotilat yht:	yht.	104,0	104,00
Oppilashuolto		m2	
peruskorjaus	terv.hoit.	25	
	odotus	5	
	wc	3	
Oppilashuolto yht:		33,00	33,00
Keittiö- ja ruokailu		m2	
uudisrakennus	ruokasali	76	
	keittiötilat	58	
	sos.tilat	5	
Keittiö- ja ruokailu yht.		139	139,00
Siivoustilat		m2	
uudisrakennus	siiv.	10,00	
peruskorjaus	siiv.	4,00	
	siiv.	2,00	
Siivoustilat yht.		16,00	16,00
Eteis- ja aulatilat		m2	
uudisrakennus	tk	12,00	
	et.	37,00	
peruskorjaus	halli	12,00	
	käytävä	14,00	
	käytävä	18,00	
Eteis- ja aulatilat yht.		93,00	93,00
Aputilat		m2	
uudisrakennus	wc le	6,00	
	wc	2,00	
	wc	2,00	
	wc	2,00	
	wc	2,00	
peruskorjaus	wc/pesu	5,00	
	kylmä var.	9,00	
	kylmä var.	12,00	
	var.	3,00	
	suihku	3,00	
Aputilat yht.		46,00	46,00
Tekniset tilat		m2	
uudisrakennus	IV	15	
	spk	5	
	lämpökeskus	15	
peruskorjaus	IV	2	
	lämpökeskus	35	
Tekniset tilat yht.		72	72
KAIKKI YHT.			812,00 m2

Luonnos 17.8.2021

VE 2B

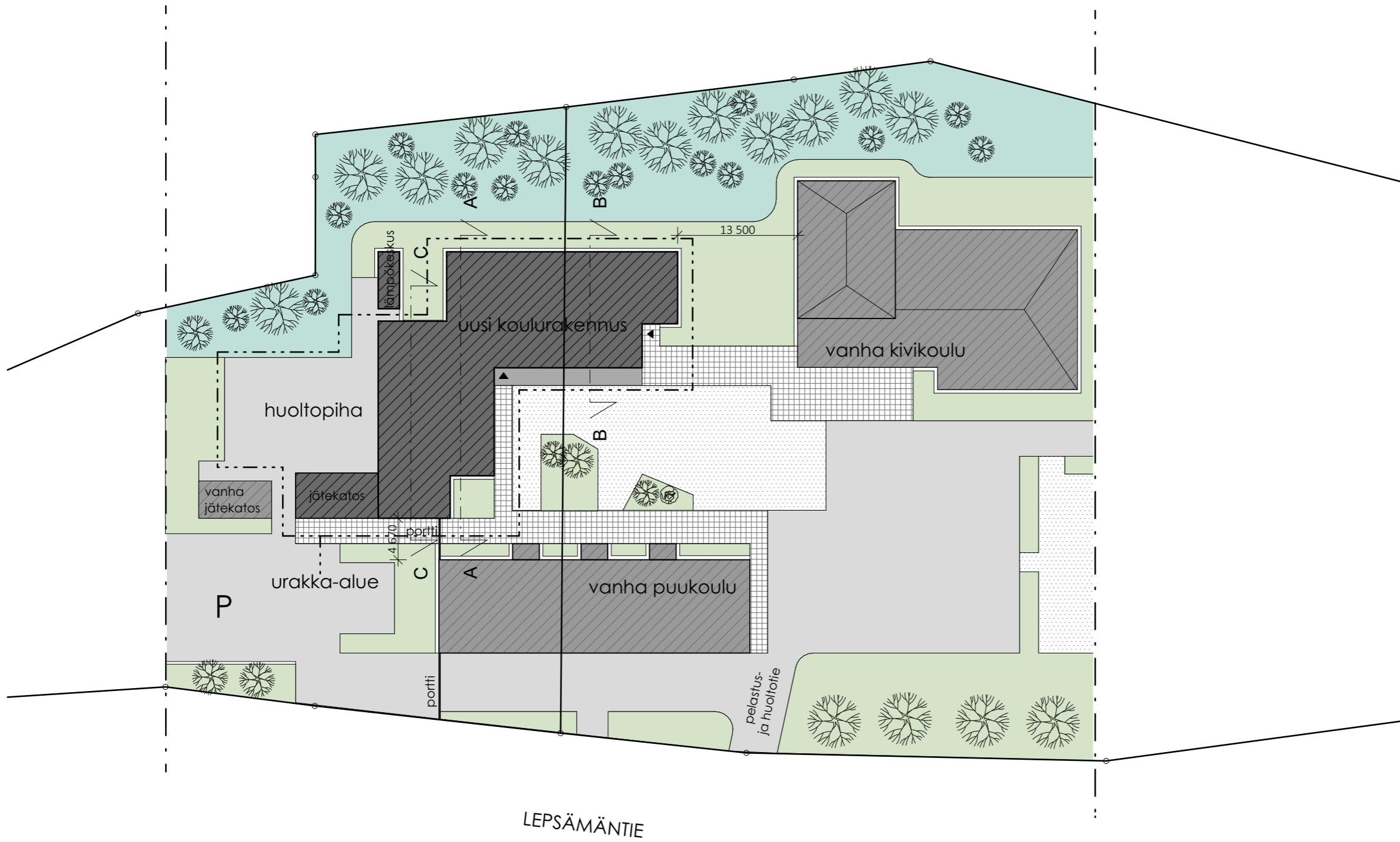
Kaksikerroksinen uudisrakennus palaneen koulun tilalle

Kaikki tilat uudisrakennuksessa, hallintotilat 1. krs:ssa

Opetustiloja yht. 421,5 m2

Opetustilat		m2	
	OT	58,0	
		53,5	
		53,5	
		53,5	
		53,5	
		53,5	
		53,5	
	Ryhmätila	18,5	
	Ryhmätila	14,0	
	opvv	6,0	
	opvv	4,0	
Opetustilat yht:		421,5	421,5
Hallintotilat		m2	
	rehtori	16,5	
	sihteeri	11,5	
	kop.+ mat.	15,0	
	opet.h.	31,0	
	1 hh	8,5	
	1 hh	10,5	
	pukuh./n	6,0	
	pukuh./m	4,5	
Hallintotilat yht:		103,5	103,5
Oppilashuolto		m2	
	terv.hoit.	18,5	
	odotus	3,5	
	wc	2,0	
Oppilashuolto yht:		24,0	24,0
Keittiö- ja ruokailu		m2	
	ruokasali	101,0	
	keittiötilat	70,5	
	wc	2,0	
Keittiö- ja ruokailu yht		173,5	173,5
Siivoustilat		m2	
	siiv.	10,0	
	siiv.	3,0	
Siivoustilat yht.		13,0	13,0
Eteis- ja aulatilat		m2	
	tk	5,0	
	aula	53,5	
	käytävä	26,0	
	aula	36,0	
	käytävä	22,5	
	käytävä	28,0	
	yht.	171,0	171,0
Aputilat		m2	
	le-wc	7,0	
	le-wc	5,5	
	wc	2,5	
	wc	2,5	
	wc	5,0	
	wc	6,0	
	wc	6,0	
	wc	6,0	
Aputilat yht.		40,5	40,5
Tekniset tilat		m2	
	erillinen lämpökeskus	12,0	
	SPK	4,5	
	TEKN.	12,0	
	IVKH	30,5	
Tekniset tilat yht.		59,0	59,0
KAIKKI YHT.			1006,0

m2



ARK 2118

Lepsämän koulu - VE 2B 2-tasoinen

LUONNOS
17.8.2021 © Arkkitehdit LSV Oy

Osa-asemapiirros

1:500

Rakennusten sijainti suhteessa kiinteistön rajoihin tarkistettava.

Markus Seppänen

arkkitehdit **LSV**
CREATING IDEAS - BUILDING SOLUTIONS





ARK 2118

Lepsämän koulu - VE 2B 2-tasoinen

LUONNOS
17.8.2021 © Arkkitehdit LSV Oy

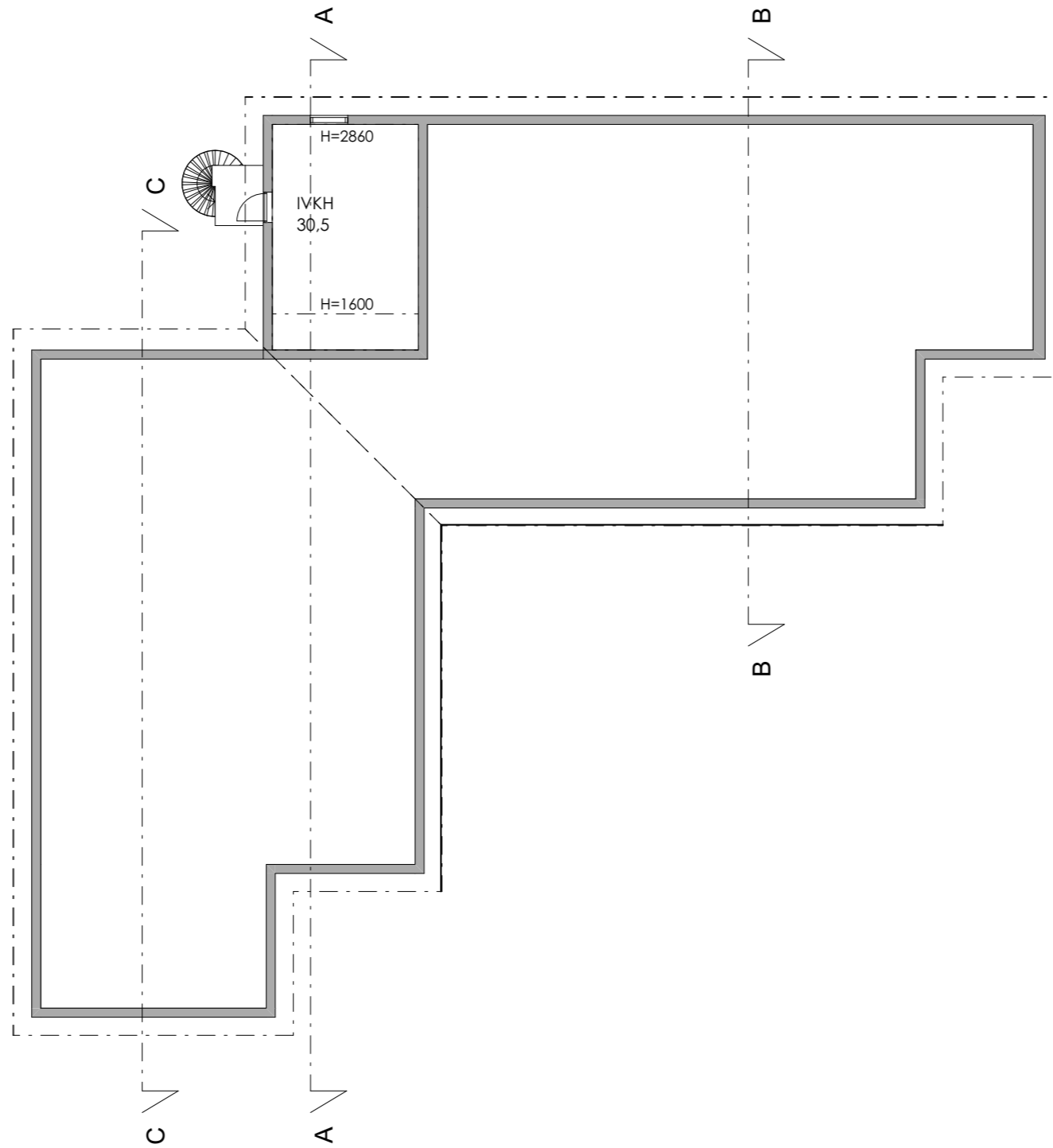
Pohjapiirustus 2. krs 1:200

Markus Seppänen

arkkitehdit **LSV**
CREATING IDEAS - BUILDING SOLUTIONS

JS itään
JS pohjoiseen

JS itään
JS etelään



JS pohjoiseen
JS länteen

JS etelään
JS länteen

ARK 2118

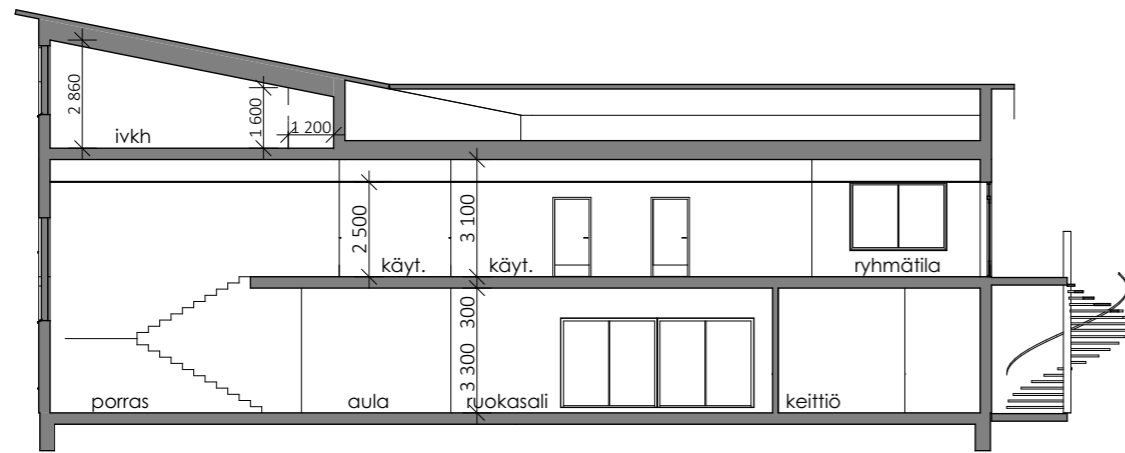
Lepsämän koulu - VE 2B 2-tasoinen

LUONNOS
17.8.2021 © Arkkitehdit LSV Oy

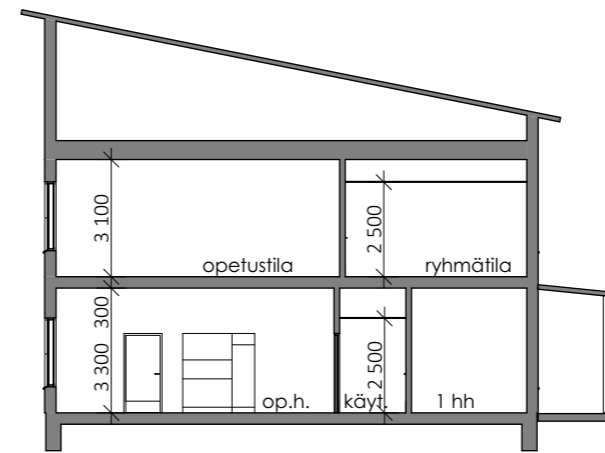
Pohjapiirustus IV-kh 1:200

Markus Seppänen

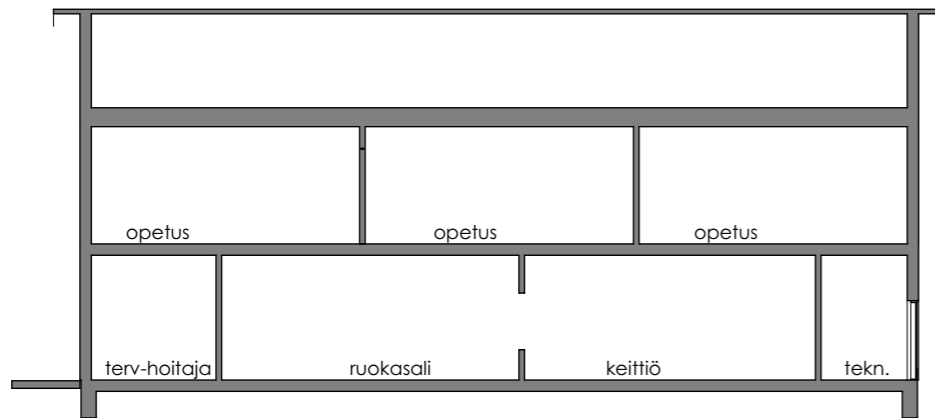
arkkitehdit **LSV**
CREATING IDEAS - BUILDING SOLUTIONS



A Leikkaus A-A 1:200



B Leikkaus B-B 1:200



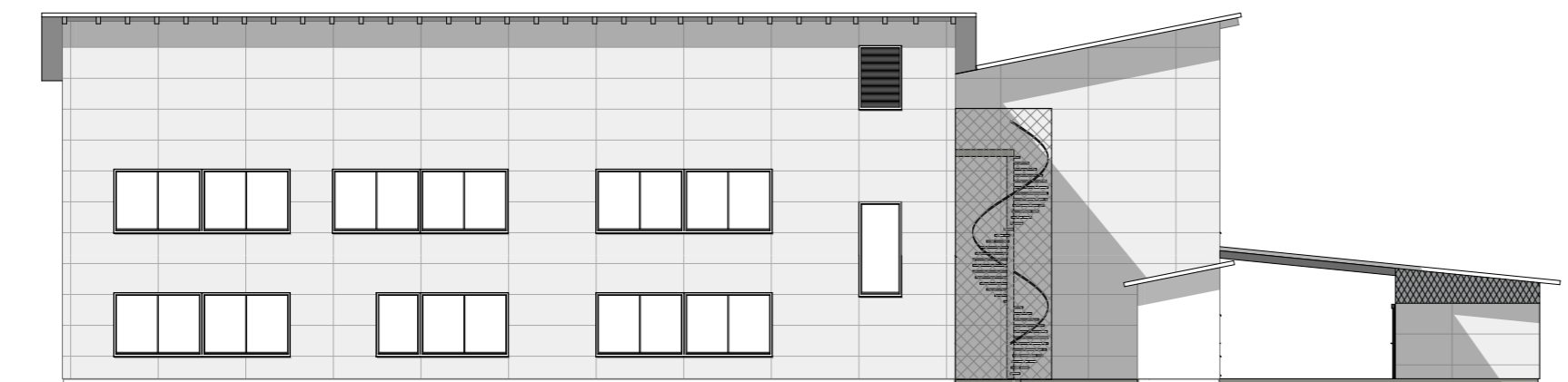
C Leikkaus c-c 1:200



länteen



pohjoiseen



itään



etelään