



NURMIJÄRVI

Lepsämä

Kunnan rekisteritietoja

1:10 000

Tulostettu: 17.11.2021

AV

0

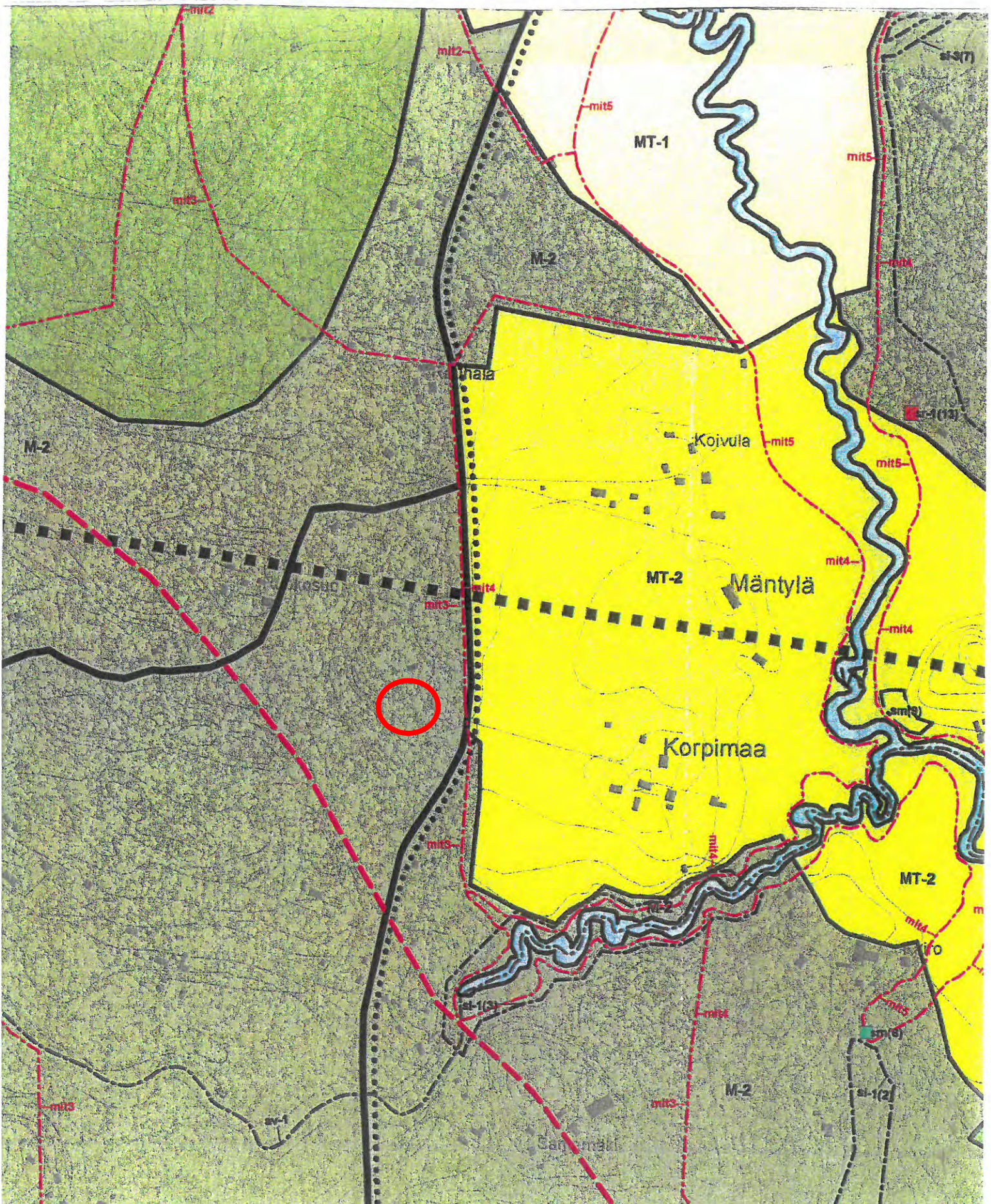
500 m



Ote LEPSÄMÄN
osayleiskaavasta
mittakaava 1:7500

11, 11 20 21 PV

Kunnanvaltuusto hyväksynyt 23.6.2010 § 49



LIITE 10.
LEPSÄMÄN OSAYLEISKAAVA

Kaavamerkinnot ja -määräykset

M-2

Maa- ja metsätalousvaltainen alue.

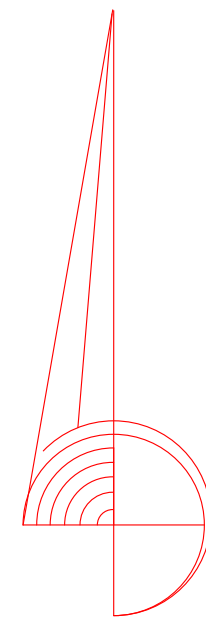
Alueella sallitaan maa- ja metsätaloutta palveleva rakentaminen sekä muu mitoituk- sen mahdollistama rakentaminen. Mitoituksen mukainen rakentamismahdollisuuksien enimmäismäärä tiloitain lasketaan yleisten määräysten §:ssä 1 – 4 esitettyjen perus- teiden mukaan. Mikäli rakentaminen sijoitetaan ajankohdan 1.1.2000 tilajaotuksen mukaisen tilan edullisimmalla mitoitusvyöhykkeellä sijaitsevalle alueelle, rakennus- paikan vähimmäiskoko on 5000 m², muutoin 10000 m². Rakentaminen on sovittava ympäröivään maisemaan ja rakennettuun ympäristöön. Lisäksi aluetta koskevat yleiset määräykset.

MT-2

Maatalousalue, viljelymaisema.

Alueella on erityistä merkitystä maiseman kannalta. Alueen säilyminen avoimena ja viljelykäytössä on maisemakuvan kannalta tärkeää. Mitoituksen mukainen rakentamismahdollisuuksien enimmäismäärä tiloitain laske- taan yleisten määräysten §:ssä 1 - 4 esitettyjen perusteiden mukaan. Mikäli rakenta- minen sijoitetaan ajankohdan 1.1.2000 tilajaotuksen mukaisen tilan edullisimmalla mi- toitusvyöhykkeellä sijaitsevalle alueelle, mitoituksen osoittamien rakentamismahdoli- suuksien perusteella muodostettavien rakennuspaikkojen vähimmäiskoko on 5000 m² edellyttäen, että rakentaminen sijoittuu olevan rakennusryhmän yhteyteen, met- säsaarekkeeseen, avoimen alueen tai peltoalueen reunaan metsäsaarekkeeseen tu- keutuen. Muussa tapauksessa mitoituksen osoittamien rakentamismahdollisuuksien perusteella muodostettavien rakennuspaikkojen vähimmäiskoko on 10000 m². Rakentaminen on sovittava huolella ympäröivään maisemaan ja rakennettuun ym- päristöön. Maa- ja metsätaloutta palveleva rakentaminen tulee sijoittaa siten, että ra- kennukset eivät sulje avoimia näkymiä. Lisäksi aluetta koskevat yleiset määräykset.

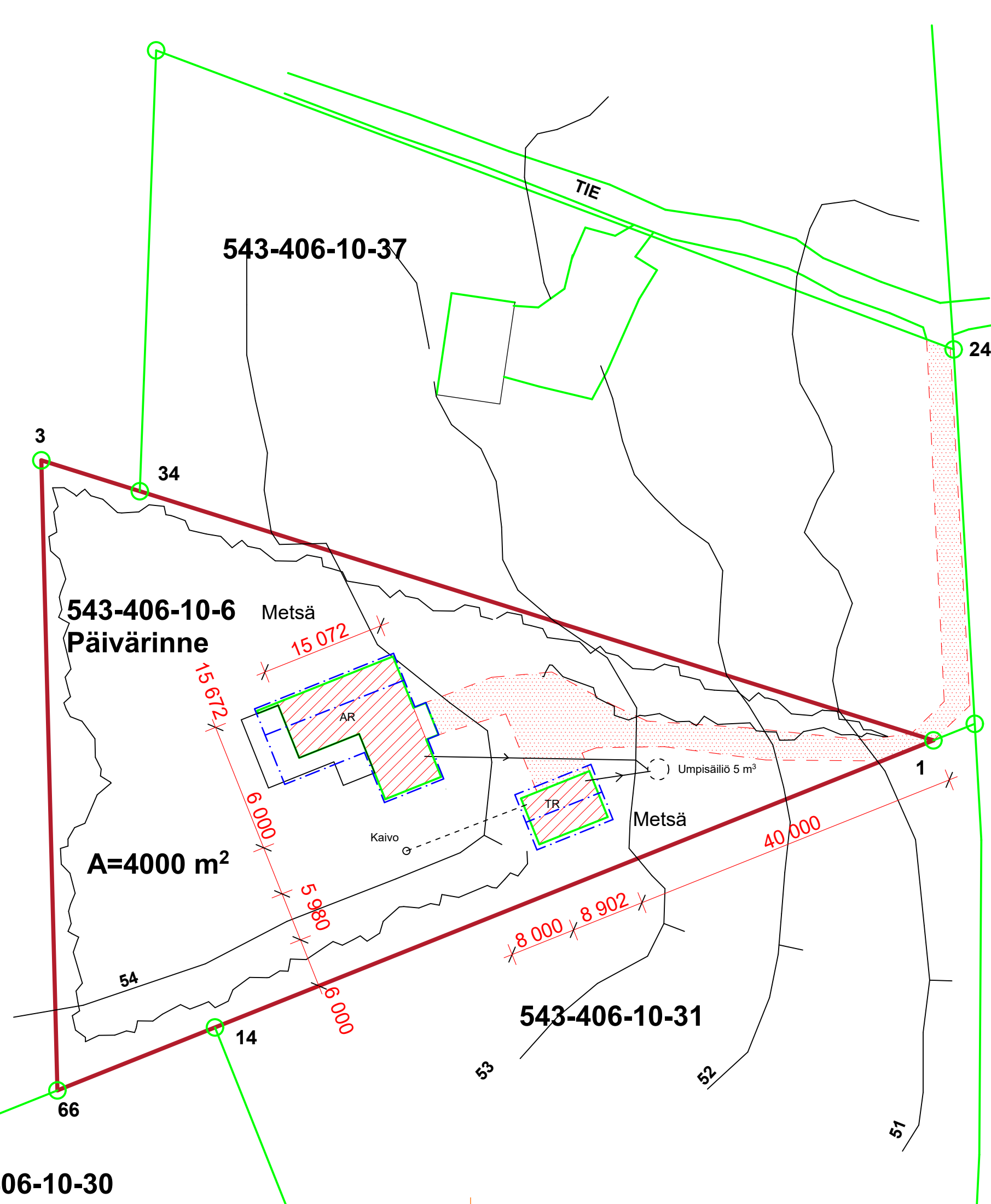
ASUINRAKENNUKSEN KERROSALA 165.0 m²
AUTOTALLI-VARASTON KERROSALA 54.0 m²



M-2

543-406-10-39

543-406-10-30



TAKKULANTIE

MT-2

543-406-10-36

543-406-10-32

Poikkeuslupa

Koska/Kylä LEPSÄMÄ	Korttelit/Tie PÄIVÄRINNE 543-	Tontti/R-no 406-10-6	Viranomaisen arkistomerkitöitä varten
Rakennusluovutuspäivä UUDISRAKENNUS	Rakennuskohteen nimi ja osoite OK-talo ja autotalli MEEMAR OY Takkulantie 6 01830 LEPSÄMÄ	Piirustustaji PÄÄPIIRUSTUS	Juoks.n:o 1
		Piirustuksen sisältö ASEMAPIIROS	Mittakaavat 1:500

Kastelli-Talot Oy
PL 455
90101 OULU
p. +358-10-277 6600
www.kastelli.fi

KASTEELLI-TALOT Oy

ARK-BAU OY
HÄMEENKATU 24-26 11100 RIIHIMÄKI
p. +358-400-482744 E-mail: info@arkbau.com
21.04.2021 Timo Ruohola, RA 

ARK
57853
57854