

NURMIJÄRVI

Numlahti

Kunnan rekisteritietoja

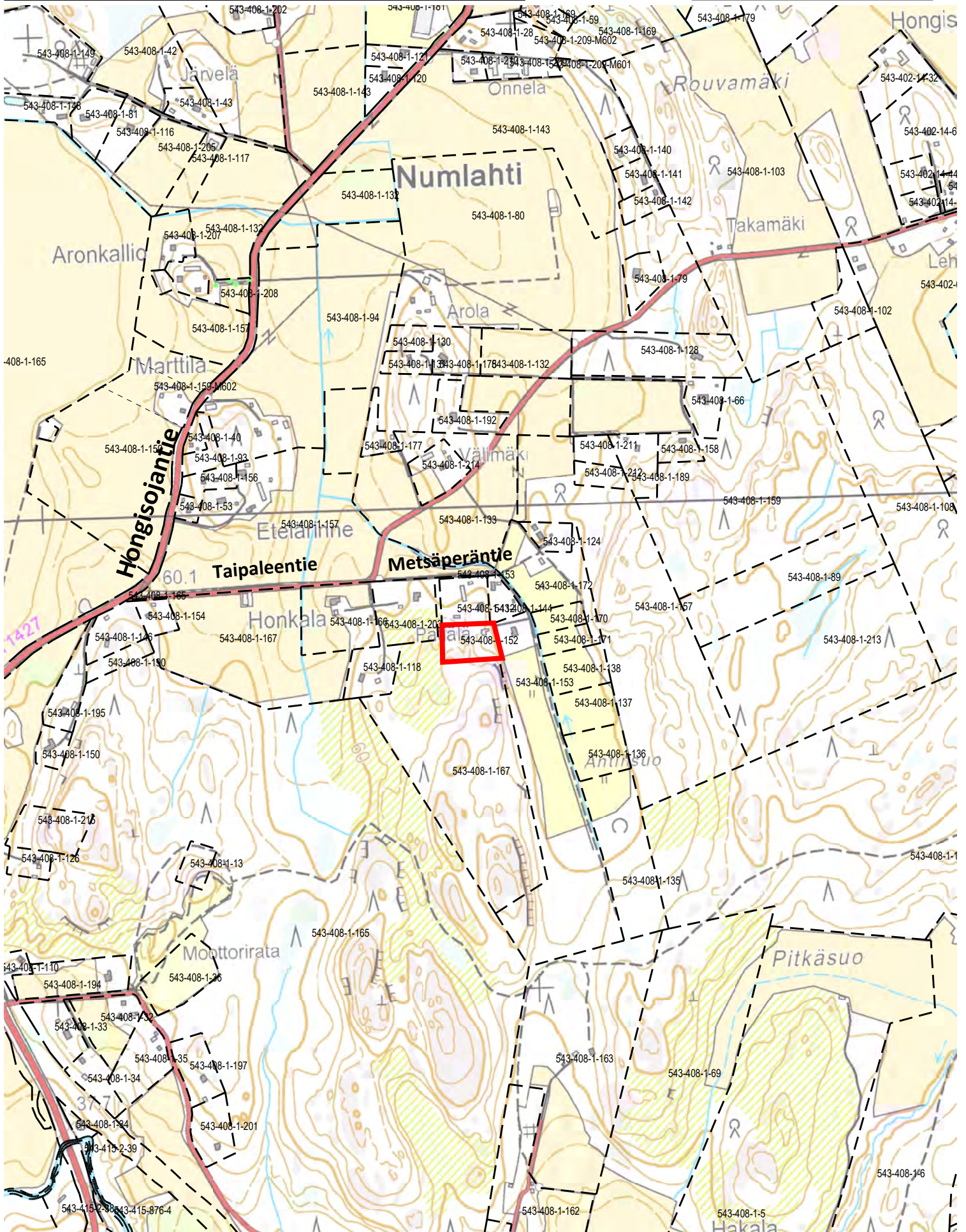
1:10 000

Tulostettu: 14.10.2021

AV

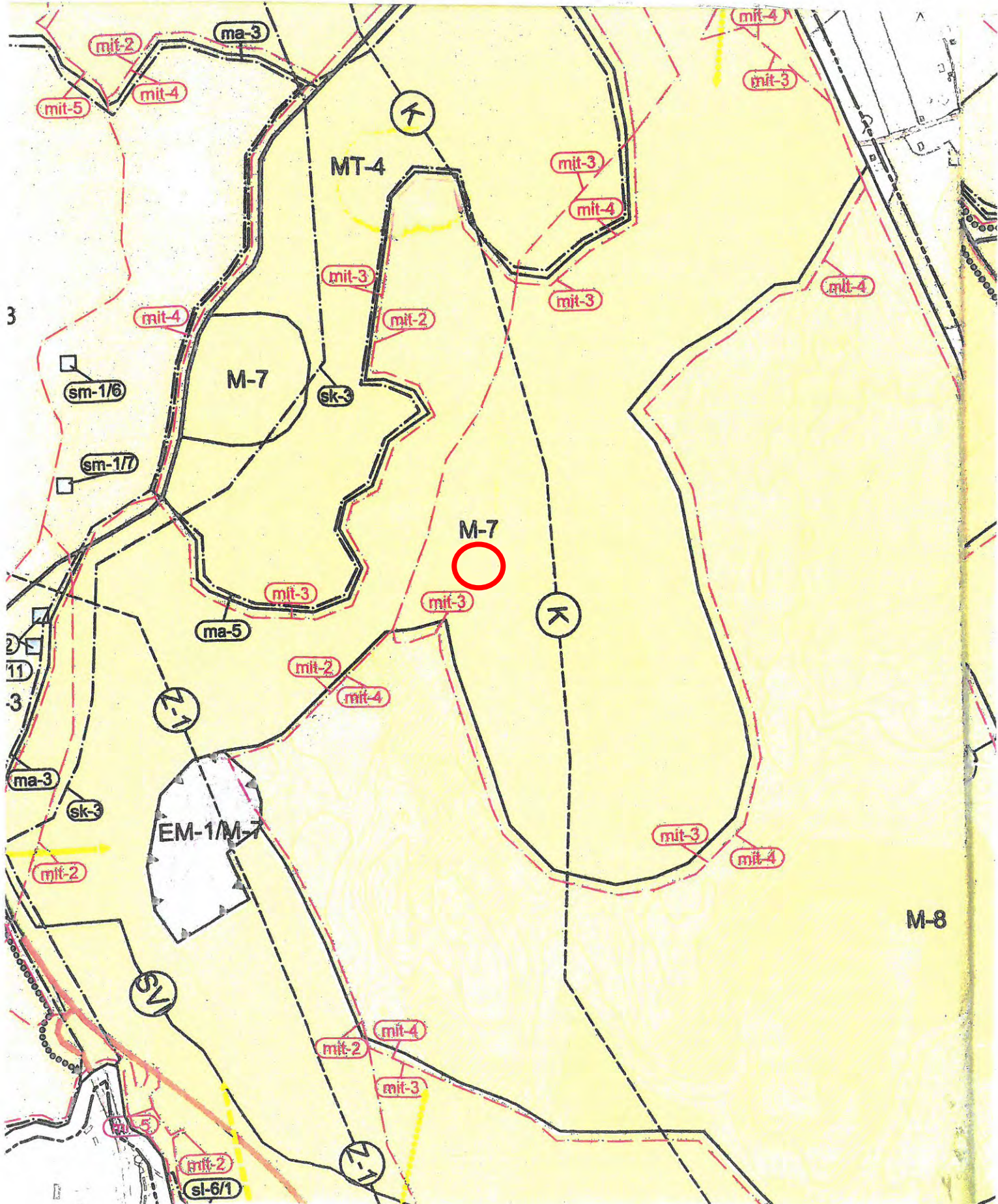
0

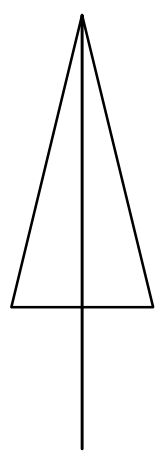
500 m



14.10.2021 PV

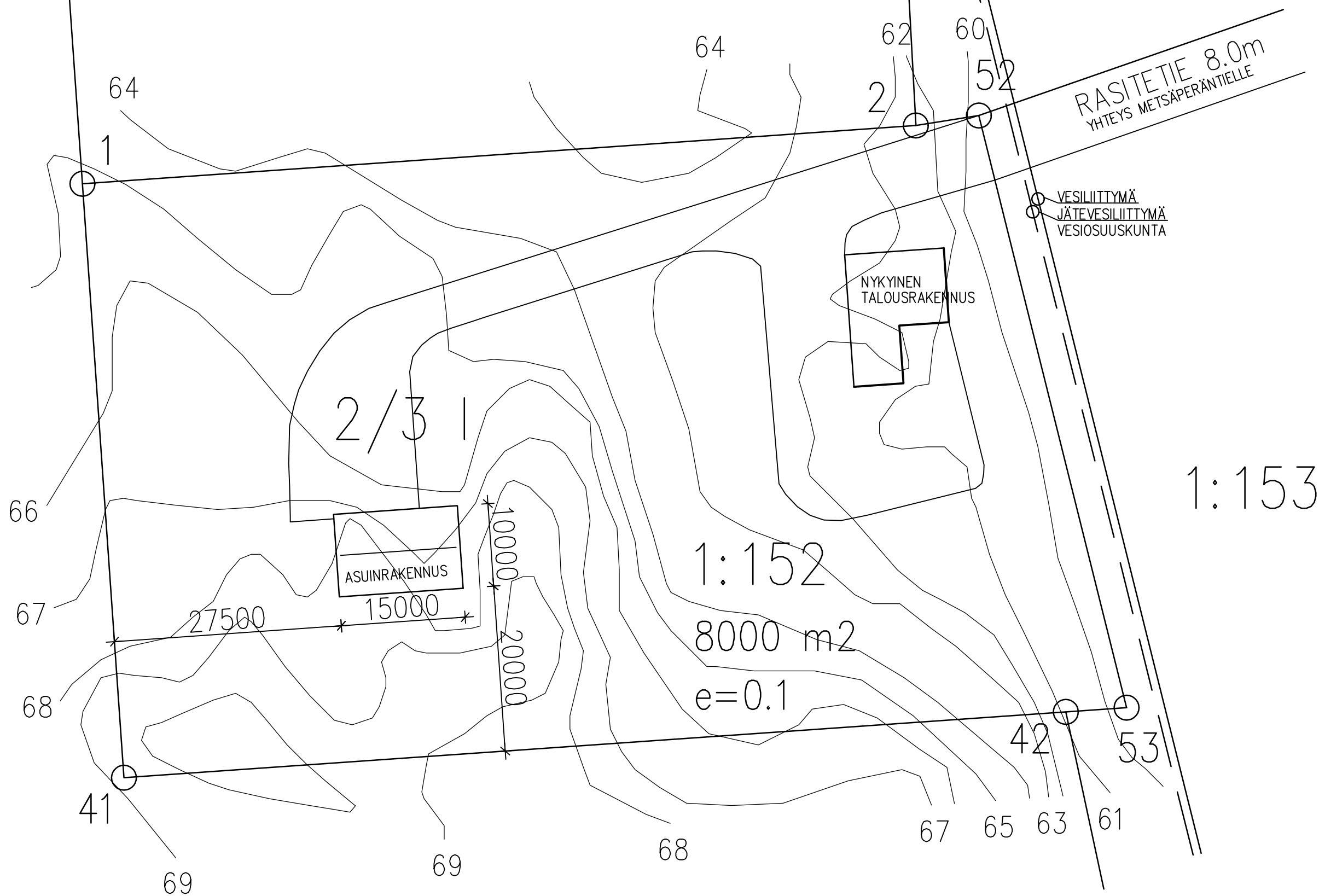
Kunnanvaltuusto hyväksynyt 16.12.2015 § 93





1:112

1:144



NURMIJÄRVI

Numlahti

TONTIN PINTA-ALA 8000 m²
RAKENNUSOIKEUS 800 m²

KAUP.OSA 408
TILA Kalliokorpi
Rno 1:152

NYKYINEN TALOUSRAKENNUS:

KOKONAISALA 150.0 m²
 KERROSALA 150.0 m²

UUSI YKSIASUNTOINEN ASUINRAKENNUS:

KOKONAISALA 300.0 m²
 KERROSALA 250.0 m²
 HUONEISTOALA 220.0 m²
 TILAVUUS 1950 m³

KÄYTETTY RAKENNUSOIKEUS:

KERROSALA 150.0 m²

HAETTAVA RAKENNUSOIKEUS:

KERROSALA 250.0 m²

JÄTEVEDET JOHDETAAN VESIOSUUSKUNNAN JÄTEVESIVIEMÄRIIN.

RAKENNUKSEN PALOLUOKKA P3.

K.OSA 408	KORTTELI/TILA Kalliokorpi	TONTTI/RNo 1:152	VIRANOMAISTEN MERKINTÖJÄ		
RAKENNUSOIKEUS POIKKEAMINEN			PIIRUSTUSLAJI PÄÄPIIRUSTUS		JUOKS.No
RAKENNUSKOHTEN NIMI JA OSOITE TALO MÄMMI METSÄPERÄNTIE 19 01860 PERTTULA			PIIRUSTUKSEN SISÄLTÖ ASEMAPIIRROS		MITTAKAAVAT 1:500
SUUNNITTELIJA Otso Vikberg insinööri amk		PUHELINNUMERO 044 982 7858	SUUN.ALAA ARK	TYÖ No	PIIR.No
ALLEKIRJOITUS 		PÄIVÄYS 22.1.2021	YHT.HENK.		