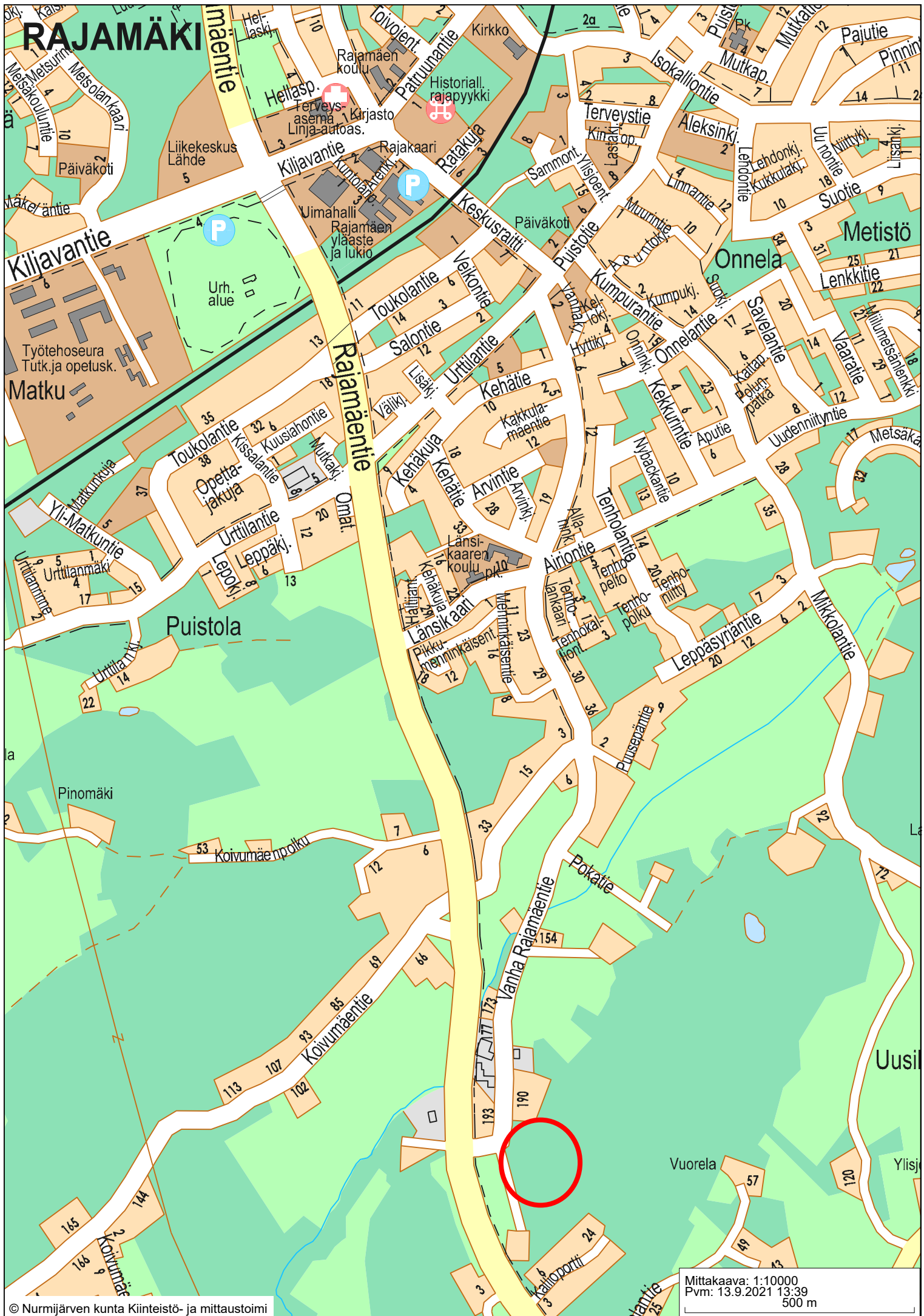


RAJAMÄKI



NURMIJÄRVI

Uusikylä

Kunnan rekisteritietoja

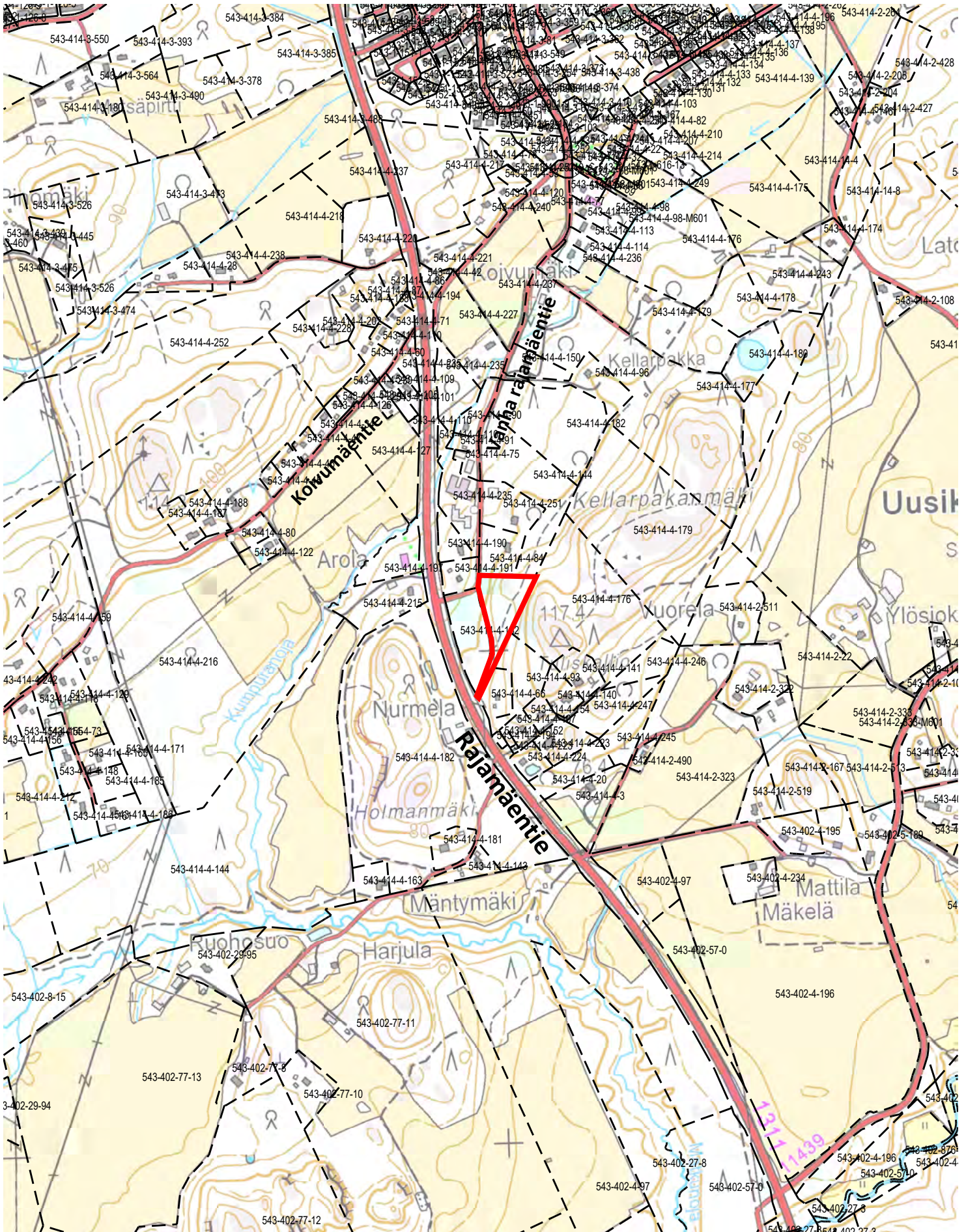
1:10 000

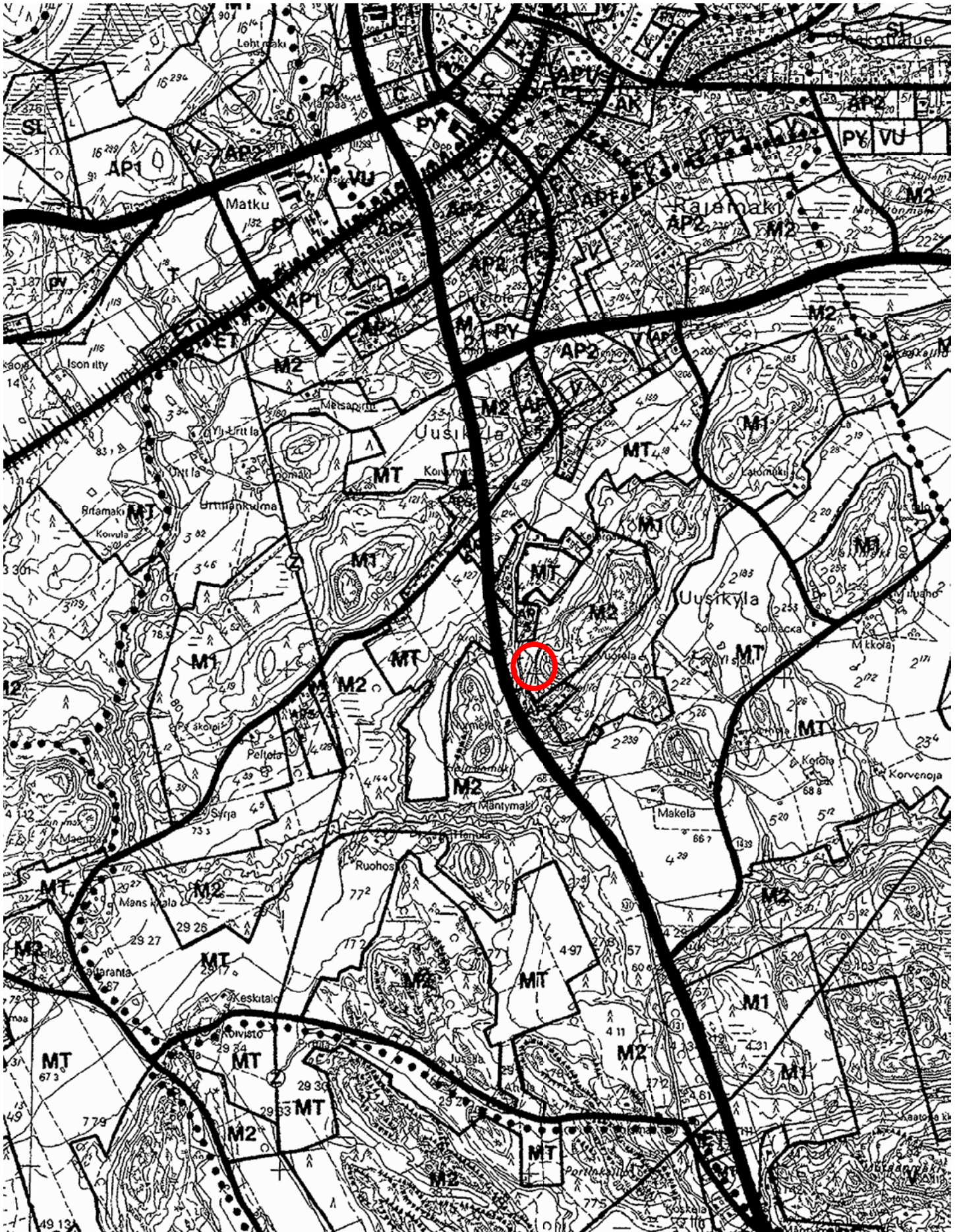
Tulostettu: 30.4.2021

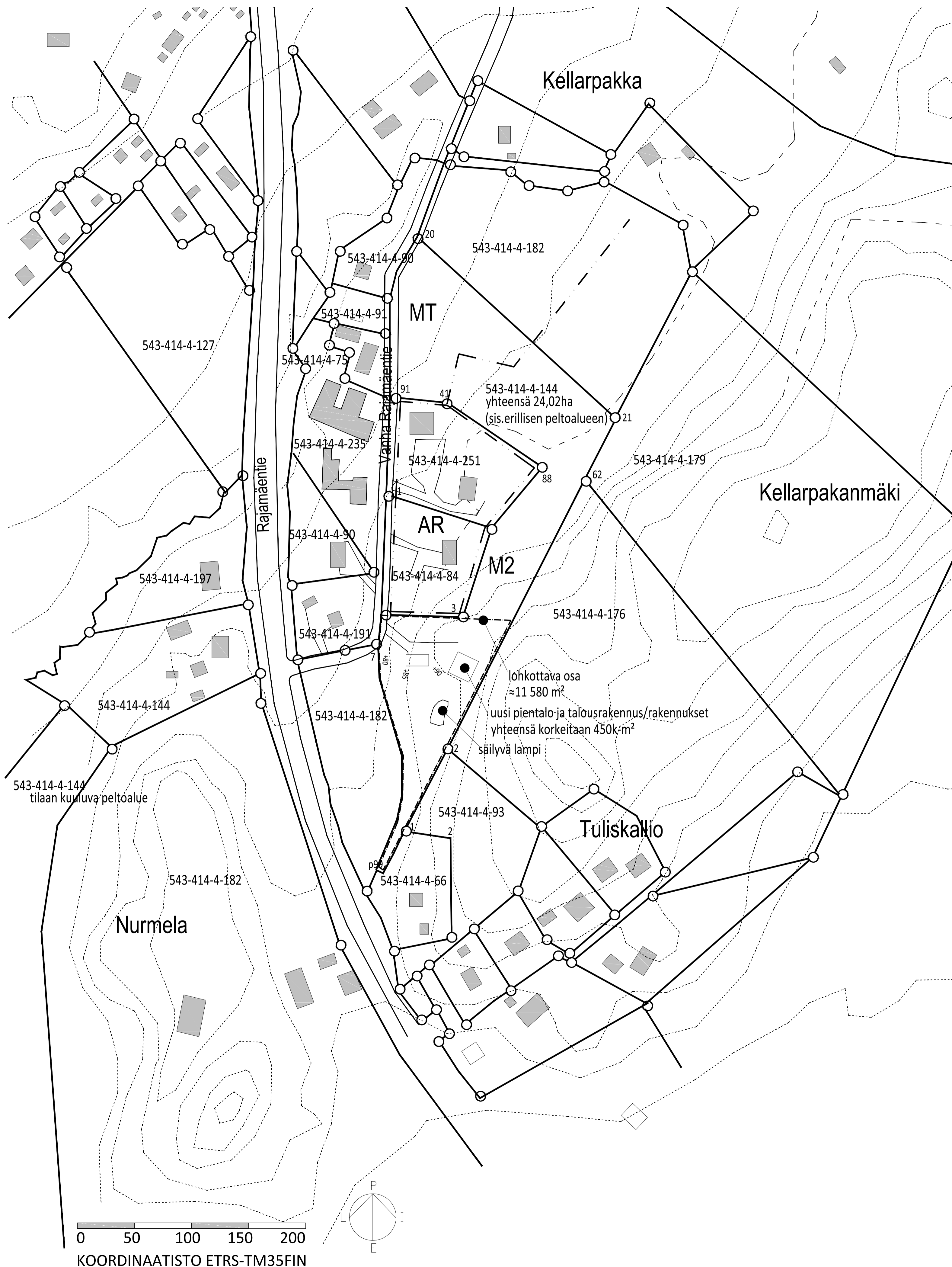
AV

0

500 m







OTE YLEISKAAVASTA.
KOHDEALUEEN SIJAINNI MERKITY PUNAISILLA

M1, M2 MAA- JA METSÄTALOUSVALTAINEN ALUE, MT MAATALOUSALUE

Alue on tarkoitettu pääasiassa maa- ja metsätaloutta ja siihen liittyvää ja sen jatkuvuuden kannalta tärkeää rakentamista varten.

Alueelle voidaan rakentaa lisäksi haja-asutusmaisesti pientaloja ja asumiseen liittyviä ympäristöhäiritsemättömiä pienteollisuus- ja työtiloja.

Rakennetuilla rakennuspaikoilla voidaan suorittaa peruskorjauksia, laajennuksia ja uudelleen rakentamista.

Rakennuspaikoilla tulee suosia pihapiirejä muodostavia erillisiä ulkorakennuksia, aitoja, puu- ja pensasistutuksia.

Taaja-asutuksen muodostamisesta säädetään rakennuslain 5 §:ssä.

M2

Uuden rakennuspaikan tulee olla vähintään 10.000 m²:n suuruinen.

Rakennuspaikalle saa rakentaa yhden enintään kaksikerroksisen asuinrakennuksen. Maatalouteen liittyen rakennuspaikalle voidaan sijoittaa kaksi erillistä asuinrakennusta. Asuinrakennukseen saa sijoittaa pääsääntöisesti yhden asunnon.

TILA

Nurmijärvi
Vanha Rajamäentie 198, 05200 Nurmijärvi
Kiinteistönummus 543-414-4-144 VALKORINNE
Rekisteriyksikkölaji Tila
Nurmijärvi 543
Palstoja 2
Pinta-ala 24,02 ha Rekisteröity 27.4.1970

KAAVATILANNE JA TONTTI:
ALUEELLA EI OLE VOIMASSA OLEVAA ASEMAKAAVAA.
NURMIJÄRVEN KUNNAN KOKONAISYLEISKAAVA TULI VOIMAAN 1989.

TILALLE HAETAAN SUUNNITTELUTARVERATKAISUA PIENTALORAKENTAMISEEN YLEISKAAVAN MUKAAN ASUINRAKENNUKSEN RAKENTAMISEN SALLIVALLE ALUEELLE M2.

SUUNNITTELLULLA ALUEELLA EI SIJAITSE MUITA RAKENNUKSIA.
MUIDEN NAAPURITONTTIEN TAVOIN RAKENNETTAISIIN 1-TAI 2-KERROKSIINEN ASUINRAKENNUS JA ERILLINEN TALOUSRAKENNUS

AUTOPAIKAT: RAKENNUSTEN YHTEYTEEN OSOITETAAN 3 AUTOPAIKKAA
TONTTITIE LIITTYMINEEN ON RAKENNETAAN YKSITYSTIEN, VANHAN RAJAMÄENTIEN, VARTTEEN.
ALUEEN LÄNSIREUNALLA ON VARAUS TIEOIKEUDELLE (4m)

RAKENNUSPAIKKA SIJAITSEE LÄHELLÄ KUNNAN PALVELUITA JA JULKISEN LIIKENTEEN PYSÄKKEJÄ.
KUNNAN SÄHKÖ- JA VESI-JA VIEMÄRIVERKOSTO ON JATKETTAVISSA RAKENNUSPAIKALLE.

REV	KPL	HLO	PVM	MUUTOS
A	1	KM	16.8.2021	Asuinrakennuksen kerrosalaa pienennetty

Kaupunginosa/Kylä	Korttelit/Tila	Tontti/RN:o	Viranomaisten merkintä
NURMIJÄRVI RAJAMÄKI	543-414-4-144 VALKORINNE		Tasokoordinaattijärjestelmä/ Korkeusjärjestelmä ETRS-TM35FIN N2000
Rakennustilanselitys	UUDISRAKENNUS		Piirustaja PÄÄPIIRUSTUS
Rakennuskohde	PIENTALON SUUNNITTELUTARVERATKAISU		Piirustuksen sisältö ASEMAPIIRROS
Suunnittelijan yhteystiedot	ARK MIETTINEN OY Runeberginkatu 40B43 00260 Helsinki Kati Miettinen gsm 040 5948357 ark.miettinen@gmail.com miettinen.wix.com/arkmiettinen	Työnumero 289	Piirustusnumero POI-01
Piirtäjä/Suunnittelija/Tarkastaja		Päiväys 11.5.2021	Muutos A
		Suunnitteluala ARK	Tiedosto Muutospäiväys 16.8.2021

0 50 100 150 200
KOORDINAATISTO ETRS-TM35FIN