



Ajantasakaavaote
1:2000

NURMIJÄRVEN KUNTA

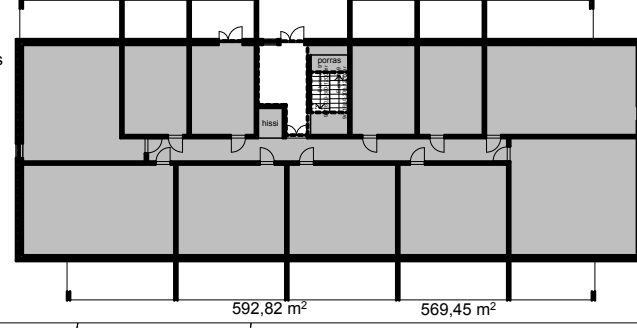
YMPÄRISTÖTOIMIALA Asemakaavoitus

POIKKEAMINEN

RAJAMÄKI, Puistotie 13

RAKENNUSOIKEUS:
3470m²x0,5=1735m²

KERROSALA: 1732m²



AUTOPAIKKALASKELMA:
KAAVAN VAATIMUS 1AP/HUONEISTO
RAKENNETAAN 33 HUONEISTOA JA 34 AUTOPAIKKAA.

LEIKKI- JA OLESKELUALUELASKELMA:
KAAVAN VAATIMUS 10m² OLESKELUALUETTA / ASUNTO
RAKENNETAAN 33 ASUNTOA JA 330m² OLESKELUALUETTA.

NURMIJÄRVI

1-044

RAJAMÄEN RAKENNUSKAAVAN MUUTOS, JOKA
KOSKEE KORTTELEITA 1208, 1305, 1312 JA 1313, 1215
SEKÄ PUISTO- JA TIEALUETTA.

0 50 100m 1:2000

- 3 M SEN KAAVA-ALUEEN ULKOPUOLELLA OLEVA VIIVA, JOTA VAHVISTAMINEI KOSKEE.
- - - ERI KAAVAMÄÄRÄYSTEN ALAISTEN ALUEEN OSIEN VÄLINEN RAJA.
- KORTTELIN, KORTTELINOSAN JA ALUEEN RAJA.
- + - RAKENNUSKAAVA-ALUEEN OSAN RAJA
- - - OHJEELLINEN RAKENNUSALAN, AJONEUVOLIIKENTEELLE VARATUN TIE- TAI LIIKENNEALUEEN OSAN TAI KKA MUUN SELLAISEN ALUEEN RAJA.
- - - OHJEELLINEN RAKENNUSPAIKAN RAJA.
- 1313 KORTTELIN NUMERO.
- 1 RAKENNUSPAIKAN NUMERO.
- ISOKALLIONT. RAKENNUSKAAVATIE TAI ALUEEN NIMI.
- - - OHJEELLINEN JALANKULULLE VARATTU ALUEEN OSA.
- AJO TIEALUEEN RAJAN YLI KIELLETTY MERKIN KOHDALLA:
- I ROOMALAINEN NUMERO, JOKA OSOITTA RAKENNUSTEN; RAKENNUKSEN TAI SEN OSAN SUURIMMAN SALLITUN VARSINAISEN KERROSLUVUN.
- e=0.25 RAKENNUSPAIKALLE RAKENNETTAVAKSI SALLITUN KERROSALAN SUHDE RAKENNUSPAIKAN PINTA-ALAA.
- RAKENNUSALA.
- PYSÄKKIMISPAIKKA.
- RISTI MERKINNÄN PÄÄLLÄ OSOITTA MERKINNÄN POISTAMISTA.
- XY KYTKETTYJEN OMAKOTIRAKENNUSTEN KORTTELIALUE.
- PUISTO.
- YHDISTETTYJEN LIIKE- JA ASUNTOKERROSTALON KORTTELIALUE.
- RAKENNUSLUPAA HAETTAESSA ON RAKENNUSPAIKKAA VARTEN OSOITETTAVA VÄHINTÄÄN SEURAAVAT AUTOPAIKAT:
- ASUINHUONEISTOT: 1 AUTOPAIKKA/60 HUONEISTO-M², KUITENKIN VÄHINTÄÄN 1 AUTOPAIKKA HUONEISTOA KOHTI.
- LIIKEHUONEISTOT: 1 AUTOPAIKKA/30 HUONEISTO-M².
- KOKOUSHUONEET; URHEILUTILAT JA MUUT VASTAAVAT: 1 AUTOPAIKKA 3 ISTUMA- TAI MUUTA KATSOMOPAIKKAA KOHTI.

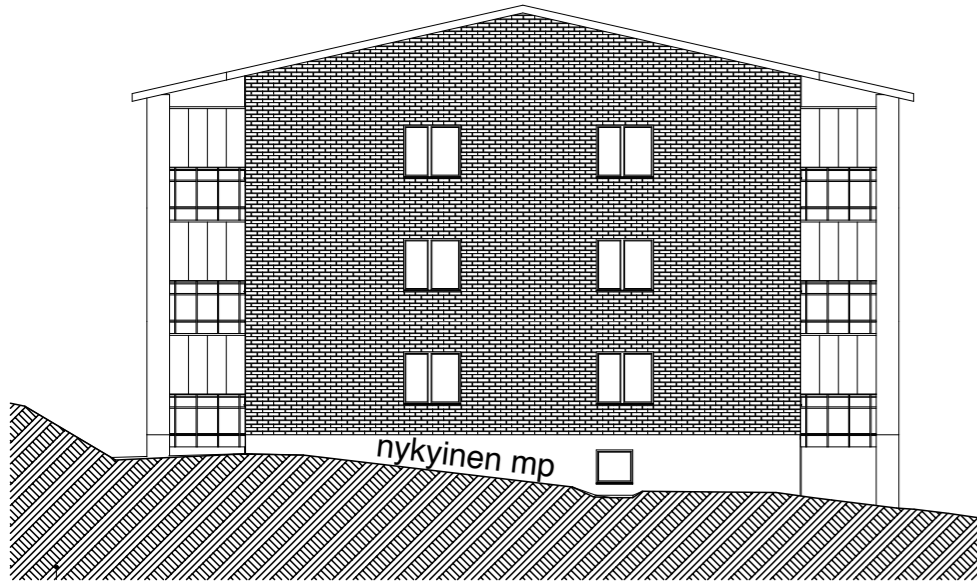
RAKENNUSASETUKSEN 116§:N MUKAISESTI
NÄHTÄVILLÄ 19.7 - 17.8.1983
KH HYVÄKSYNTY 7.11.1983
KV HYVÄKSYNTY 30.11.1983
LH VAHVISTANUT 13.2.1984
KULUTETTU 21.2.1984

ASUNTOKERROSTALOJEN (AK) KORTTELIALUEILLA ON OSOITETTAVA VÄHINTÄÄN 10 M² YHTENÄISTÄ LEIKKIIN JA MUUHUN OLESKELUUN SOVELTUVAA TILAA KUTAKIN RAKENNUSPAIKALLE RAKENNETTAVAA ASUINHUONEISTOA KOHTI.

RAKENTAMATTOMAT KORTTELIALUEET, JOITA EI KÄYTTÄ KULKUVAIMIA, AUTOPAIKKONA TAI LEIKKIKENTTINÄ, ON ISTUTETTAVA TAI PIENIÄ HOIDETUSSA KUNNOSSA.

NURMIJÄRVEN KUNNAN KAAVOITUSOSASTO

Kaupunginosa/Kylä	Kortteli/Tila	Tontti/Rno	Viranomaisten merkintöjä
	543 - 414 - 2 - 282		
Rakennuksen numero/Rakennusten numerot/Rakennustunnus/Rakennustunnukset			
Rakennustoimenpide	UUDISRAKENNUS	Piirustustaji	PÄÄPIIRUSTUS
Rakennuskohde	ASUINKERROSTALO PUISTOTIE 13 05200 RAJAMÄKI	Piirustuksen sisältö	ASEMPIIRROS
Arkkitehtitoimisto	Kekkonen&Vuorento Oy	Työnumero	529
Hyvinkää Riihimäki Tervakoski Tampere	p.050-5146113, marjo.kekkonen@kekkonenvuorento.fi	Piirustuksen tunnus	- 001
Vastuullinen suunnittelija: nimi, tutkinto, allekirjoitus ja päiväys	190221	Muutos	
MARJO KEKKONEN, ARKKIT. SAFA		Tiedosto	ark
			La Cie 1 Projektit 1 529 Puistotie 13



Pohjoinen

1:200



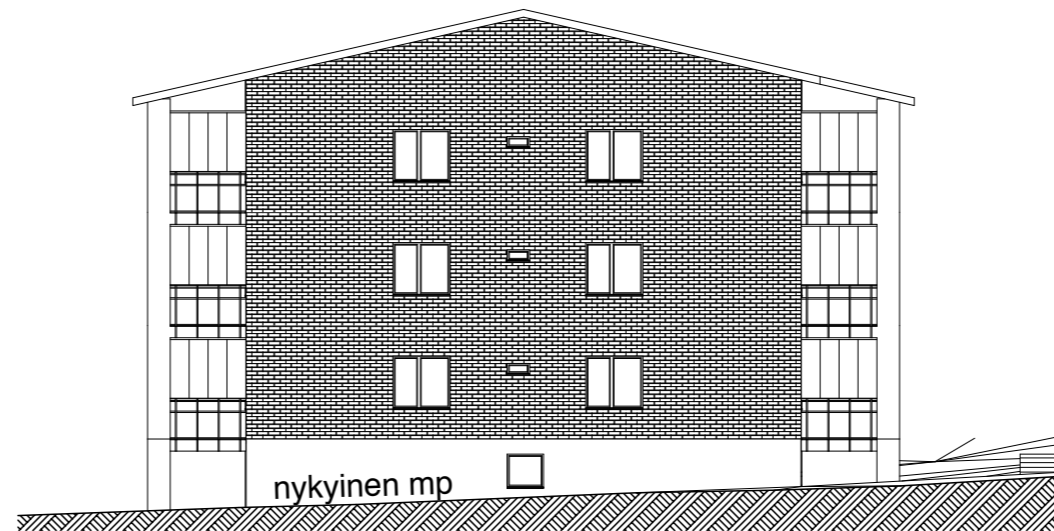
Länsi

1:200



Itä

1:200



Etelä

1:200

Kaupunginosa/Kylä	Korttel/Tila	Tontti/Rno	Viranomaisten merkintöjä
	543 - 414 - 2 - 282		
Rakennuksen numero/Rakennusten numerot/Rakennustunnus/Rakennustunnukset			
Rakennustoimenpide	Piirustuslaji	Juokseva no	
UUDISRAKENNUS	LIITE		
Rakennuskohde	Piirustuksen sisältö	Mittakaava	
ASUINKERROSTALO PUISTOTIE 13 05200 RAJAMÄKI	JULKISIVUT	1:200	
Arkkitehtitoimisto	Työnumero	Piirustuksen tunnus	Muutos
Kekkonen&Vuorento Oy Hyvinkää Riihimäki Tervakoski Tampere p.050-5146113, marjo.kekkonen@kekkonenvuorento.fi	529	- LIITE 02	
Vastuullinen suunnittelija: nimi, tutkinto, allekirjoitus ja päiväys	190221	ark	Tiedosto
MARJO KEKKONEN, ARKKIT. SAFA			La Cie \ Projektit \ 529 Puistotie 13

Nurmijärven rakennusperintöselvitys, kohteet

360

RAUHALA

Puistotie 13, 05200 Rajamäki

353

Rajamäen keskustassa kylärakennetta muodostavaan rakennuskantaan kuuluva tiilinen entinen kaupparakennus vuodelta 1950. Sijaitsee Puistotiellä, lähellä Rajamäen tehtaiden arkkitehtonisesti arvokkaita työväenasuinkortteleita. Rakennuksessa on toiminut posti, apteekki, ruumisarkkuliike sekä radioliikehuolto.

Arvotus	2	Kaavatilanne	ALK
Käyttötarkoitus:	kauppa		
Arvioitu valmistumisaika	1952		
Säilyneisyys	Rakennus on säilynyt		
Luettelointiperuste	h, y		
Luettelointiperuste, tarkennus	paikallishistoriallinen merkitys, ympäristökokonaisuuden kannalta tärkeä, maiseman kannalta tärkeä		
Suositus	Säilytettävä kohde, Vaalittava pihapiiri tai lähiympäristö		

