

NURMIJÄRVI

Lepsämä

Kunnan rekisteritietoja

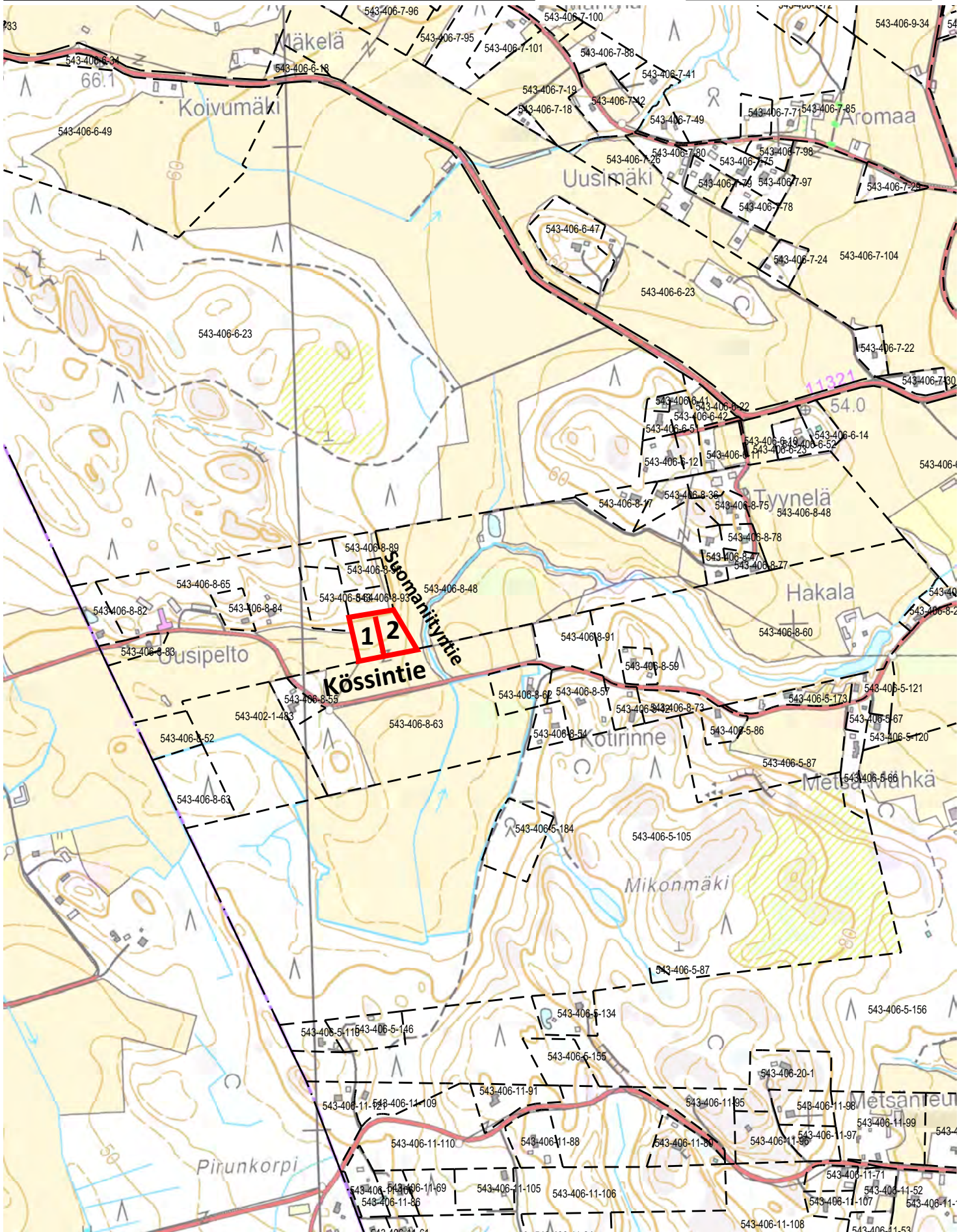
1:10 000

Tulostettu: 7.6.2021

AV

0

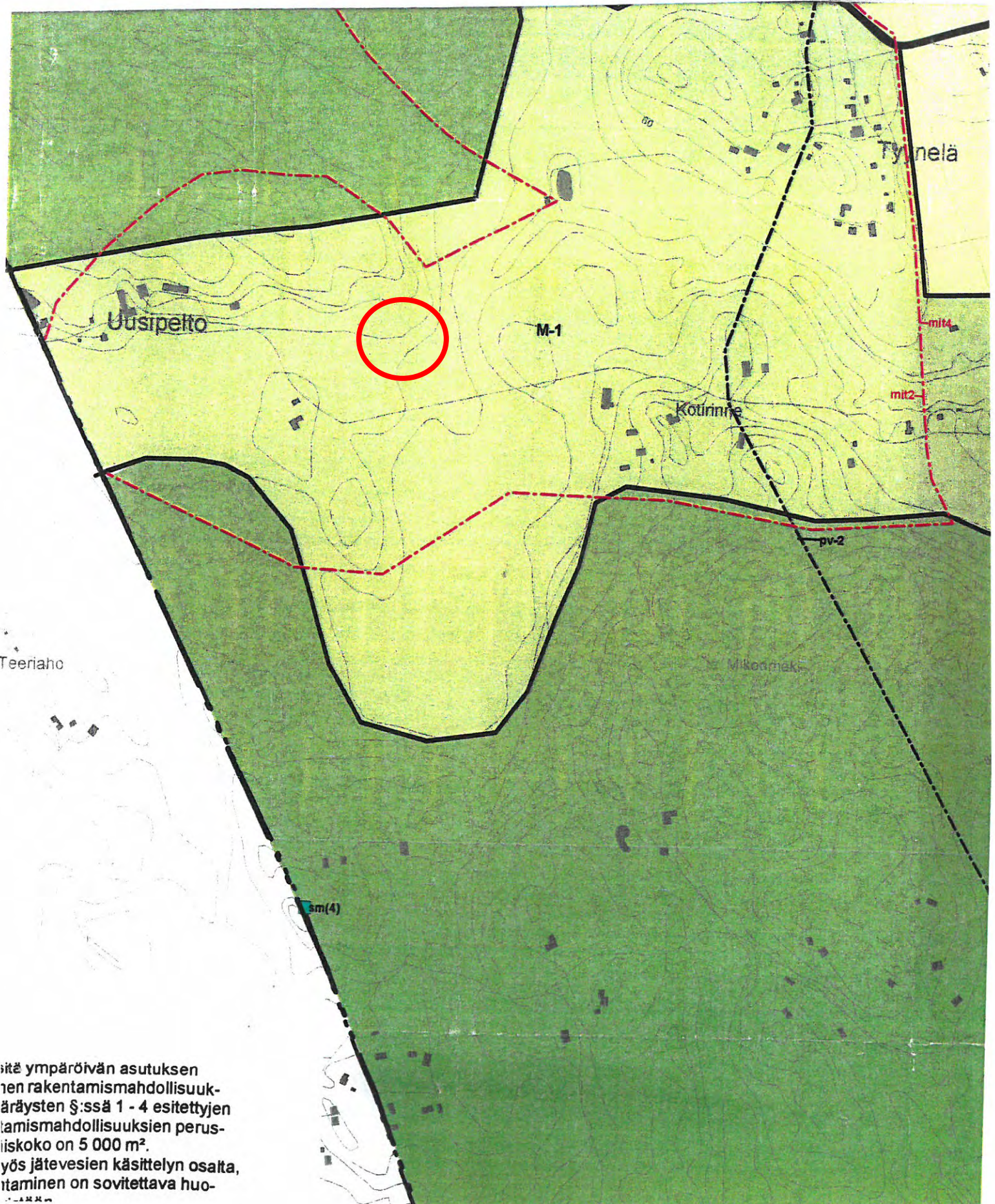
500 m



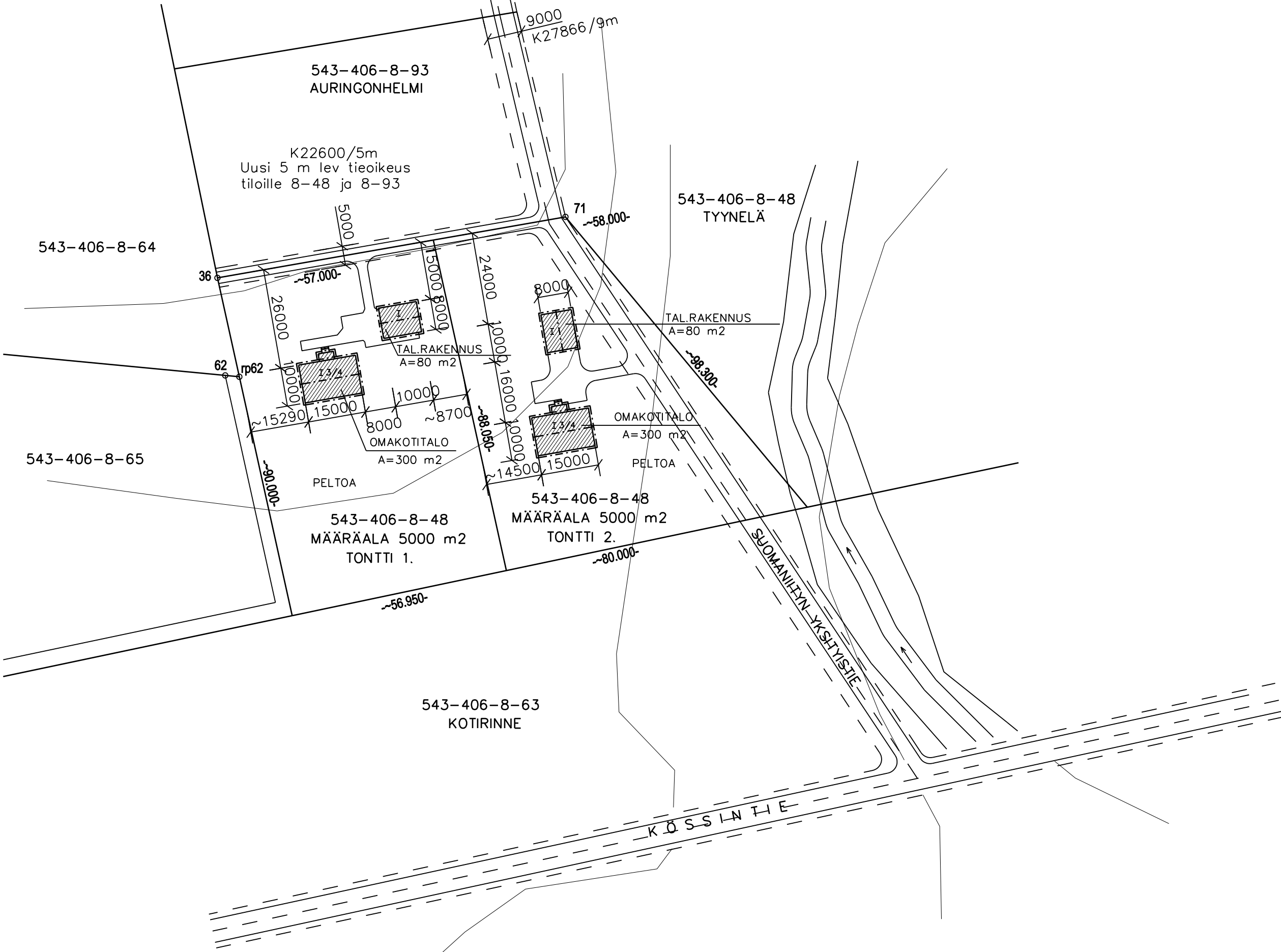
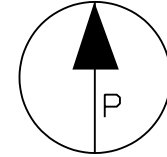
Ote LEPSÄMÄN
osayleiskaavasta
mittakaava 1:7500

1/6 20 21 PV

Kunnanvaltuusto hyväksynyt 23.6.2010 § 49



itä ympäröivän asutuksen
ten rakentamismahdollisuuk-
äräysten §:ssä 1 - 4 esitettyjen
tamismahdollisuuksien perus-
iskoko on 5 000 m².
yös jätevesien käsittelyn osalta,
taminen on sovittava huo-



TUNN.	LUKUM.	MUUTOS	NIMM.	PVM
K.OSA/KYLÄ LEPSÄMÄ	KORTT./TILA TYYNELÄ	TONTTI 8:48	RN:O	
UUDISRAKENNUS		PÄÄPIIRUSTUS 1		
TALOT LEHTONEN TAPIO SUOMANIITYNTIE 16 01830 LEPSÄMÄ		ASEMAPIIRUSTUS TONTIT 1 ja 2		MK: 1:1000
INSINÖÖRITOIMISTO KLAUKKALAN RAKENNE OY Järvihaantie 4 B 17, 01800 KLAUKKALA p.0505667088, toimisto@klaukkalanrakenne.fi		TYÖN N:O JA PIIRUSTUKSEN N:O 18.21 - 01		
PIIRT. Sirkka Valimaa	SUUNN. Markku Valimaa	ARK		MUUTOS
PVM 24.5.2021	TARK.			