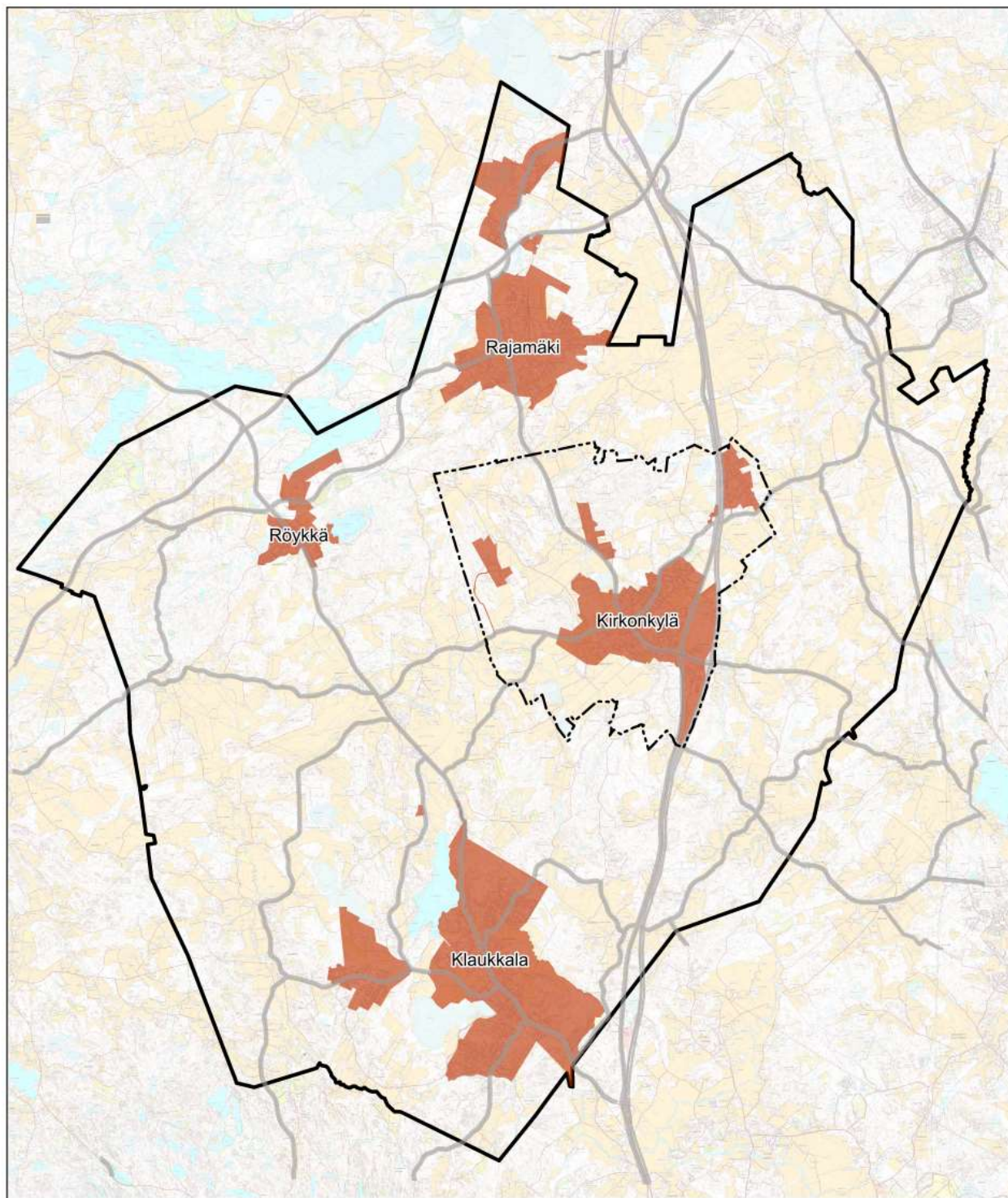

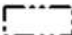

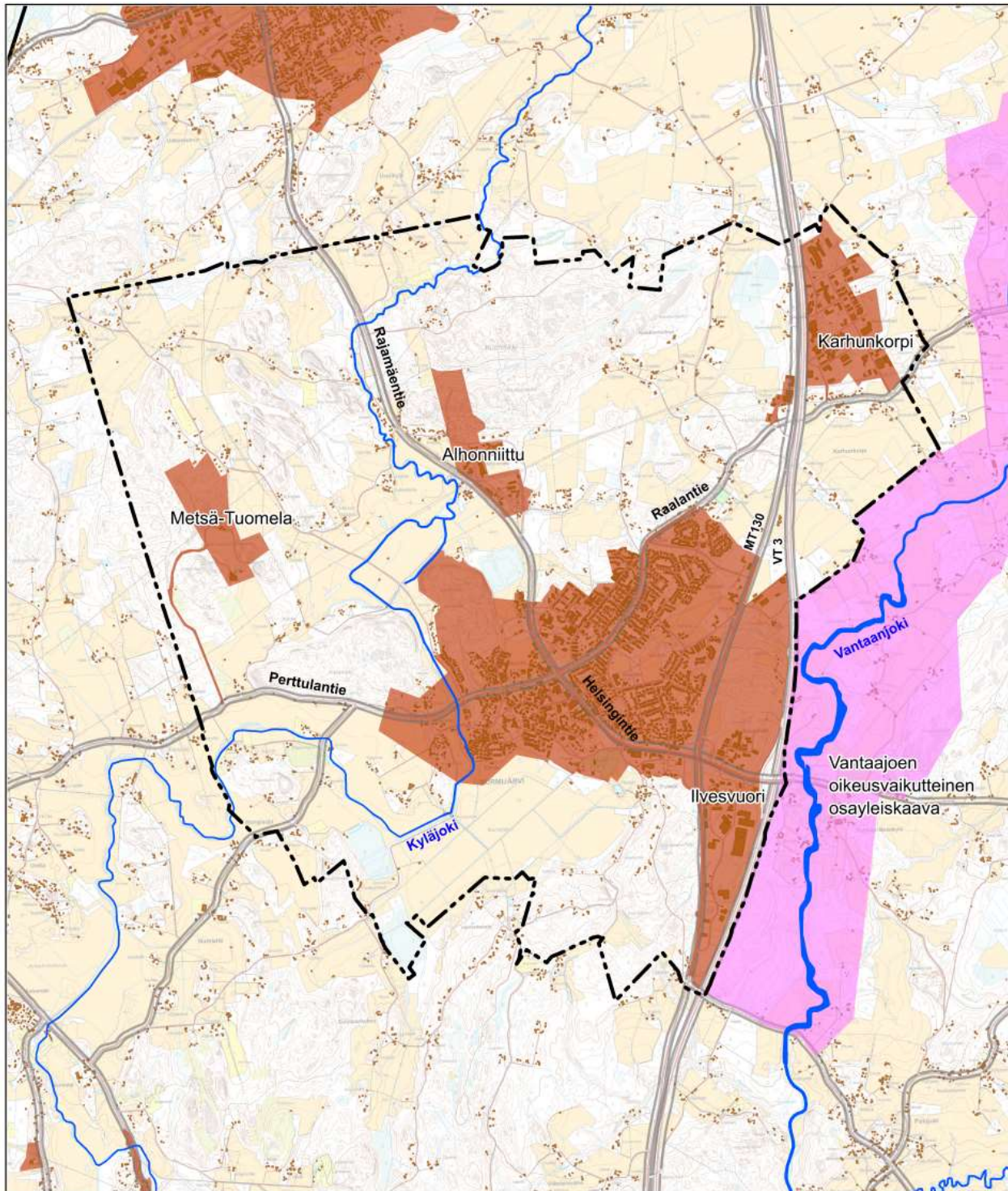



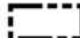

Liite 1. Kirkonkylän osayleiskaava-alueen sijainti.



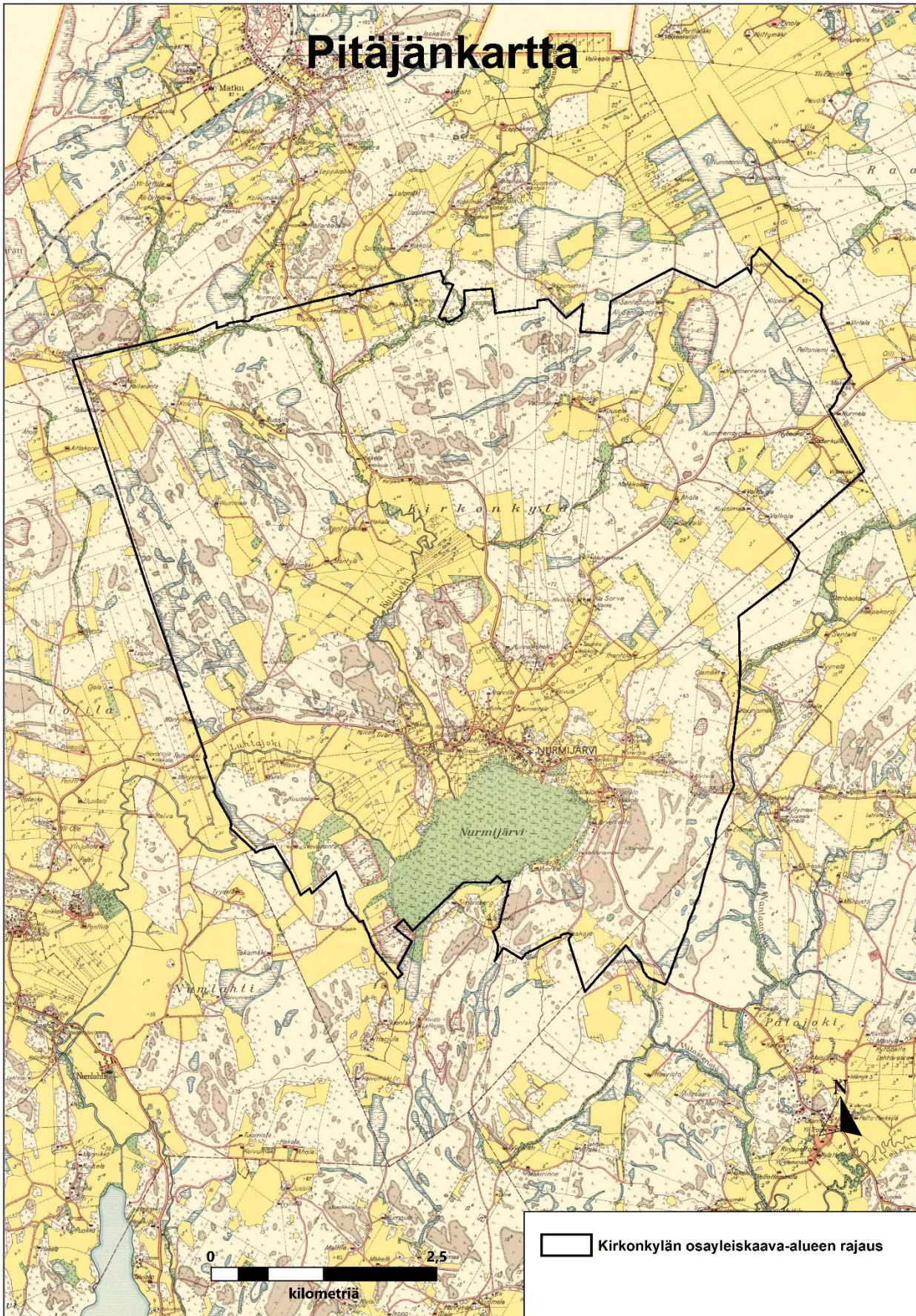
-  Kunnan raja
-  Kirkonkylän osayleiskaava-alueen rajaus
-  Asemakaavoitettu alue

Liite 2. Asemakaavoitettu alue suunnittelualueella.

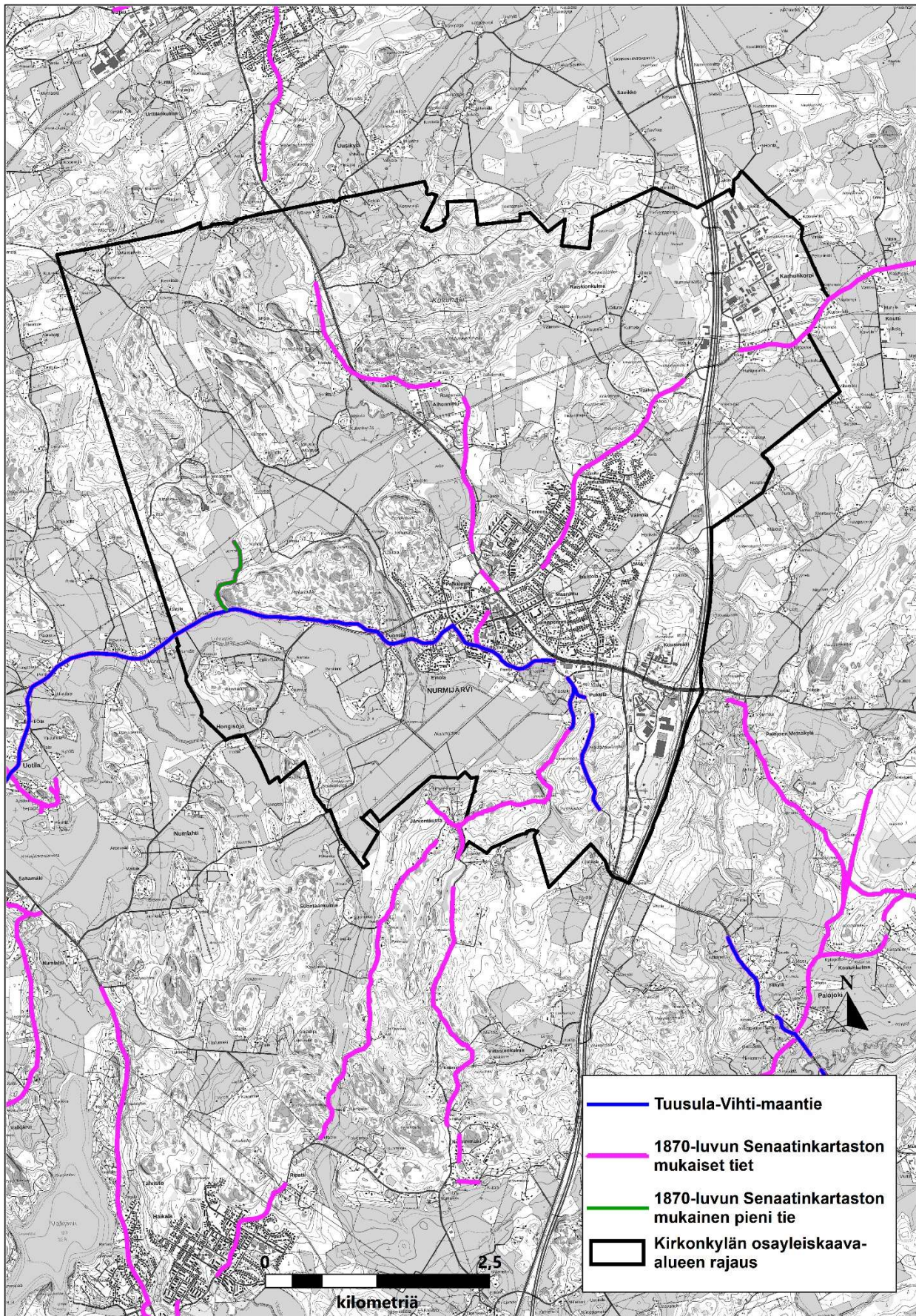


-  Kunnan raja
-  Kirkonkylän osayleiskaava-alueen rajaus
-  Asemakaavoitettu alue
-  Oikeusvaikutteinen osayleiskaava

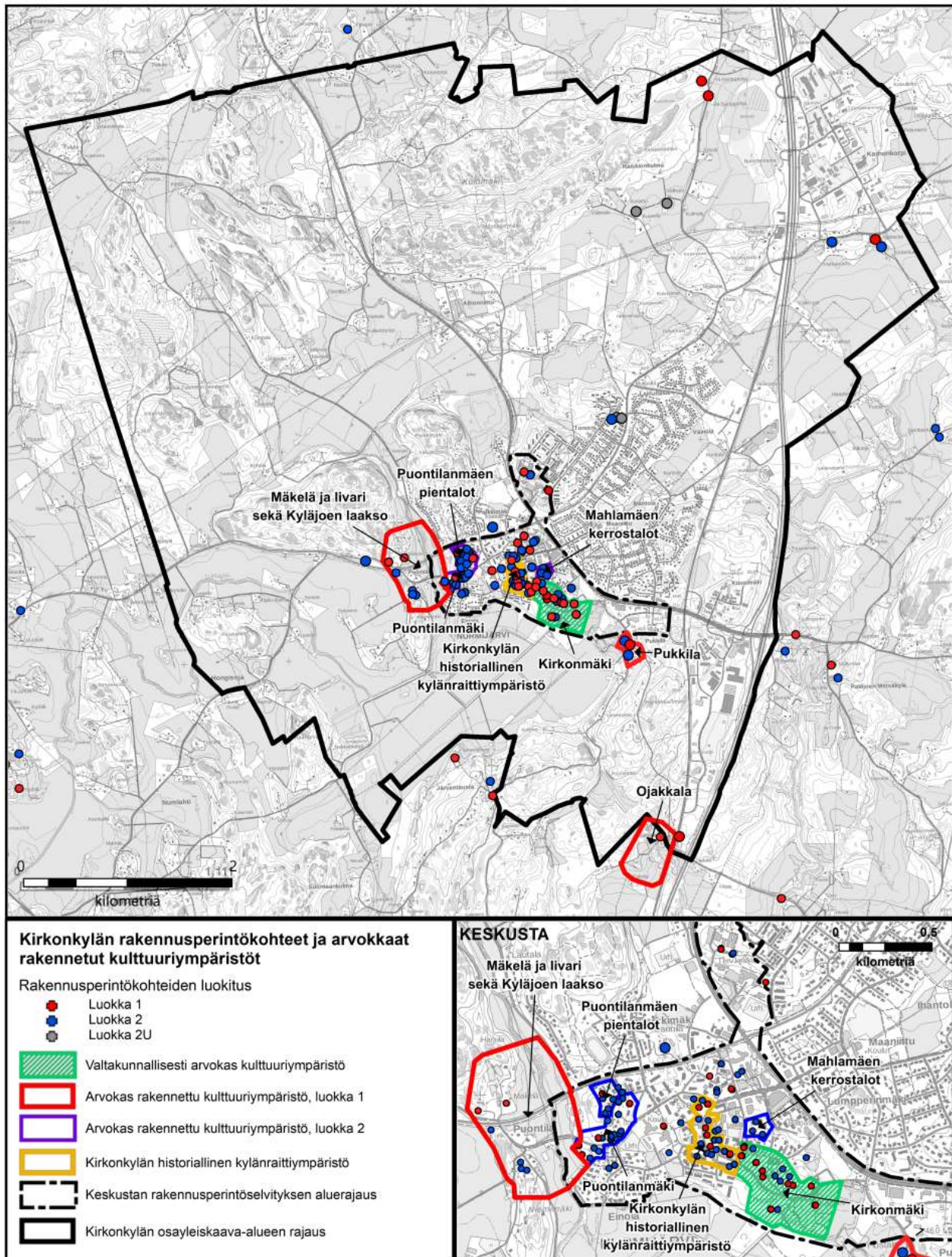
Liite 3. Pitäjänkartta 1930.



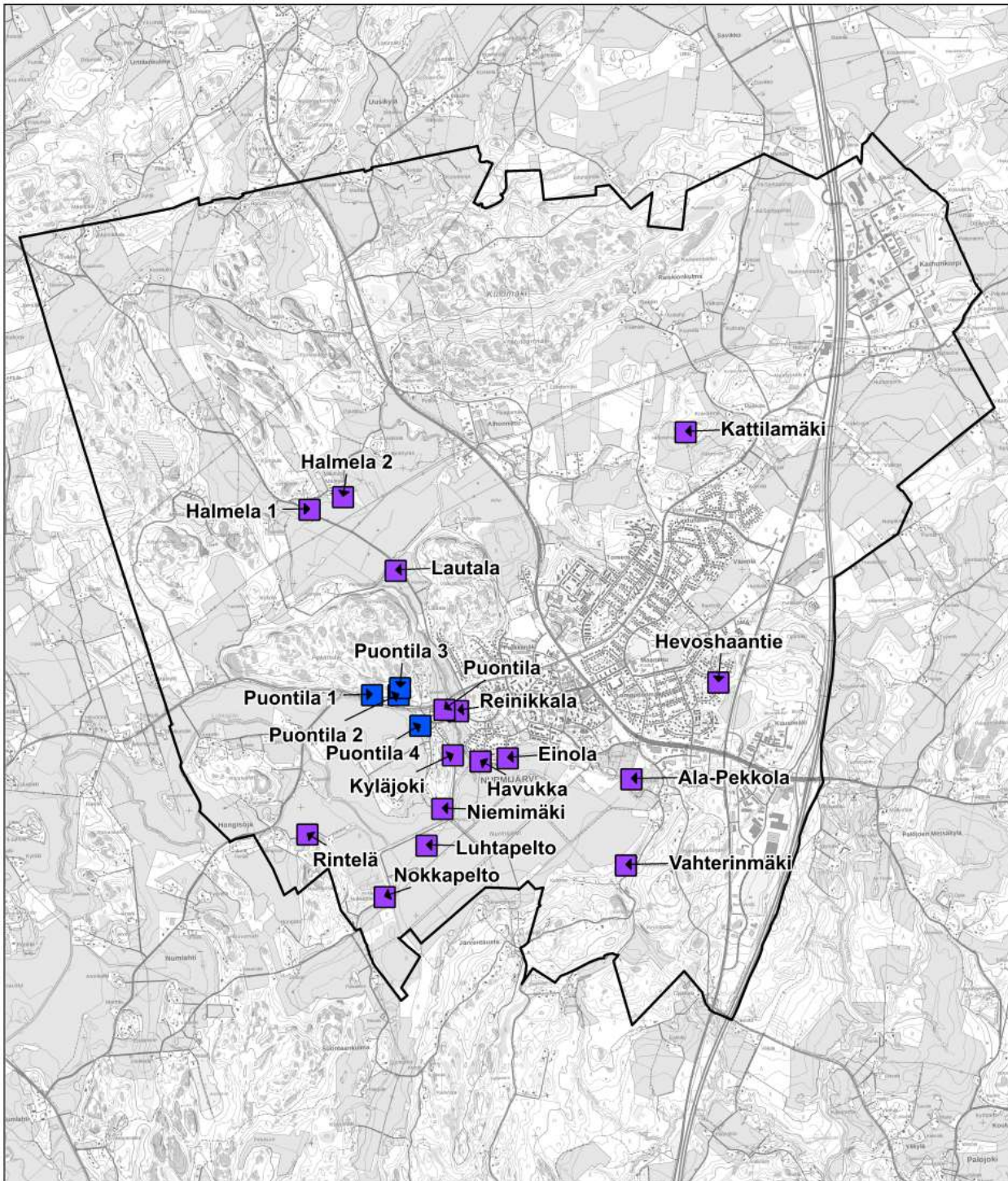
Liite 4. Historialliset tiet suunnittelualueella.



Liite 5. Kirkonkylän rakennusperintökohteet.



Liite 6. Muinaisjännökset suunnittelualueella.



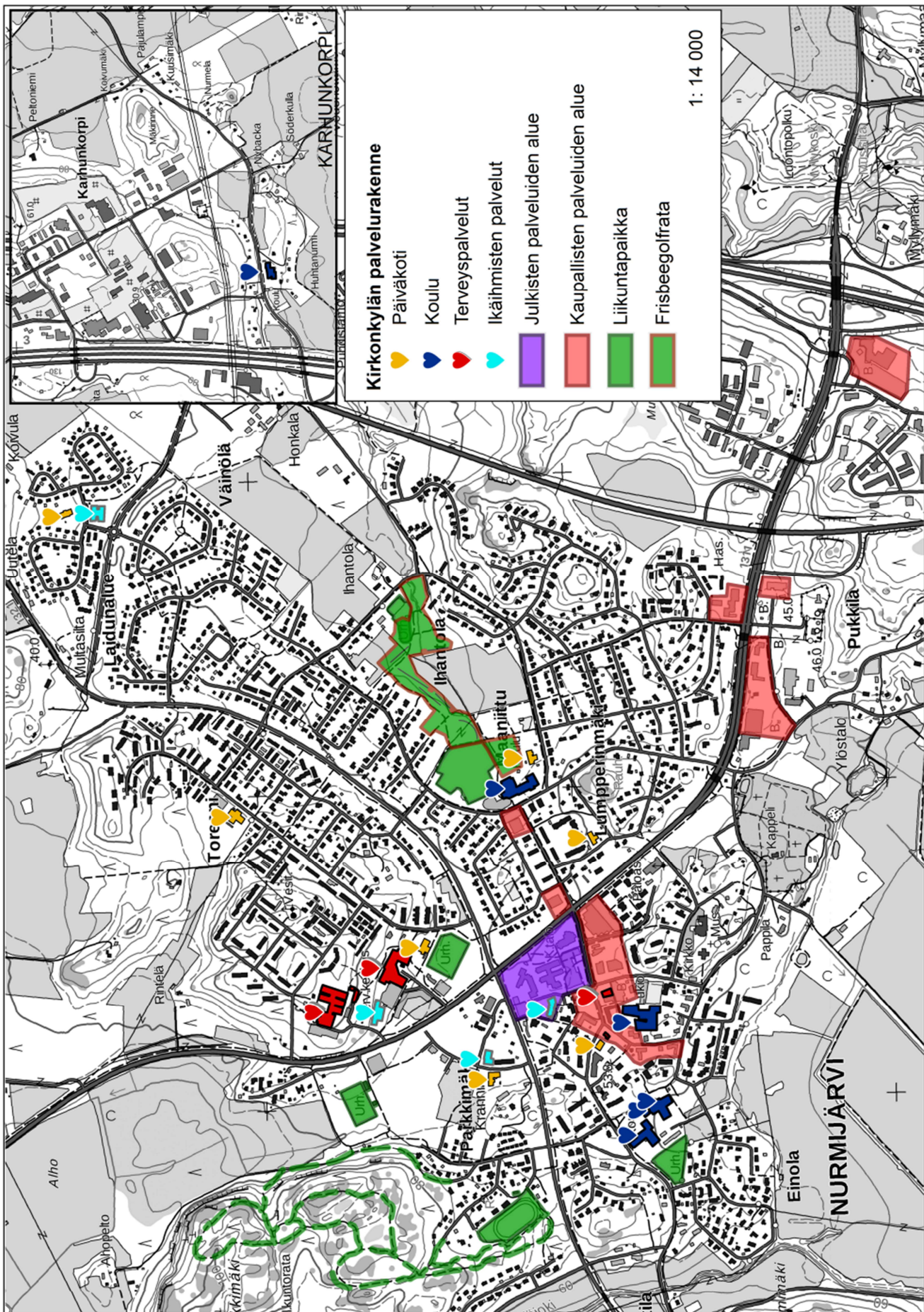
Muinaisjännökset

- Historialliset kohteet
- Esihistorialliset kohteet
- Kirkonkylän osayleiskaava-alueen rajaus

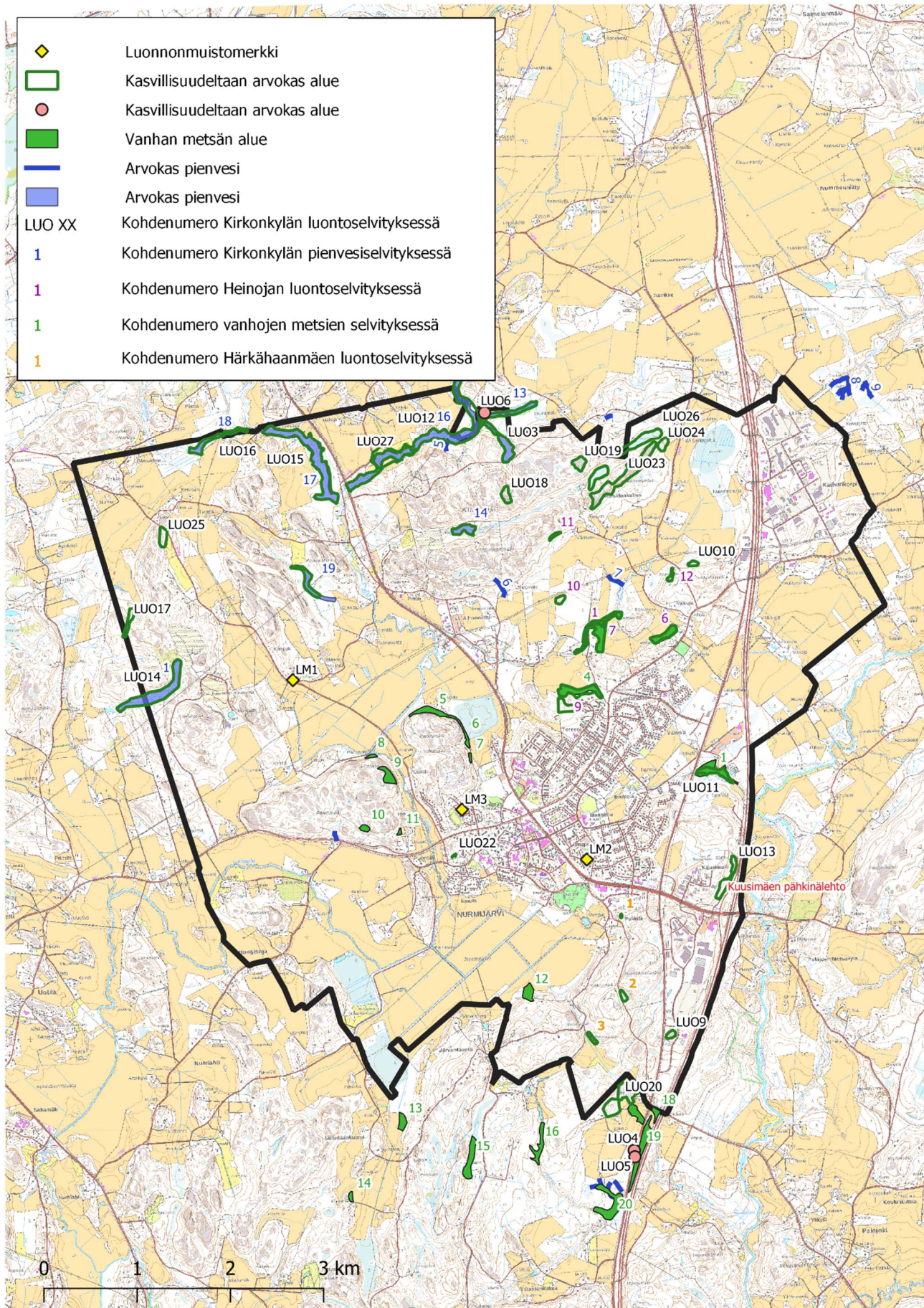
Lähteet:

Johanna Seppä (2006). Nurmijärven arkeologinen inventointi (Museovirasto)
Tapani Rostedt (2008). Nurmijärven historiallisen ajan muinaisjännösten inventointi (Museovirasto)
Museoviraston kulttuuriympäristön rekisteriportaali

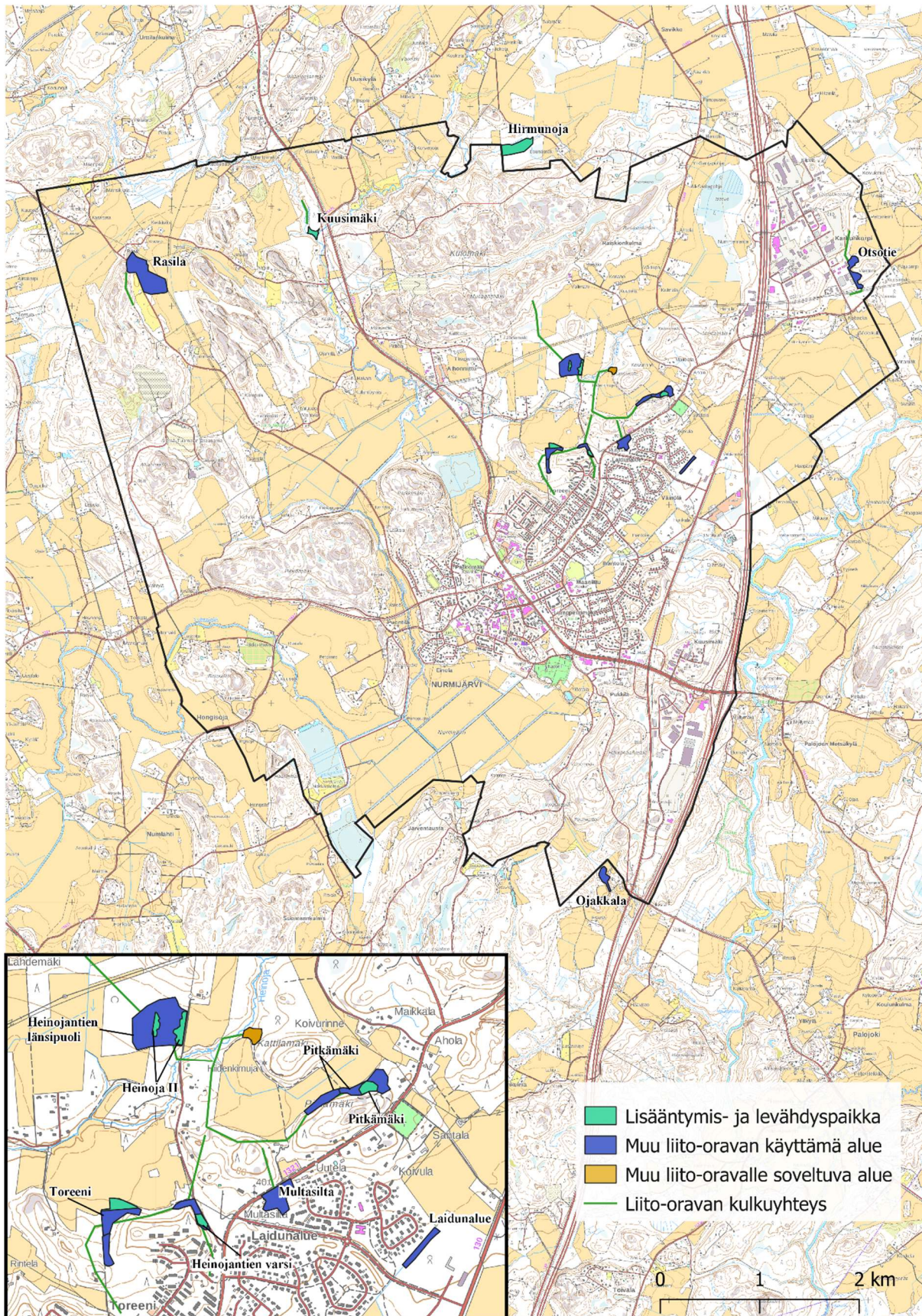
Liite 7. Kirkonkylän palveluverkko.



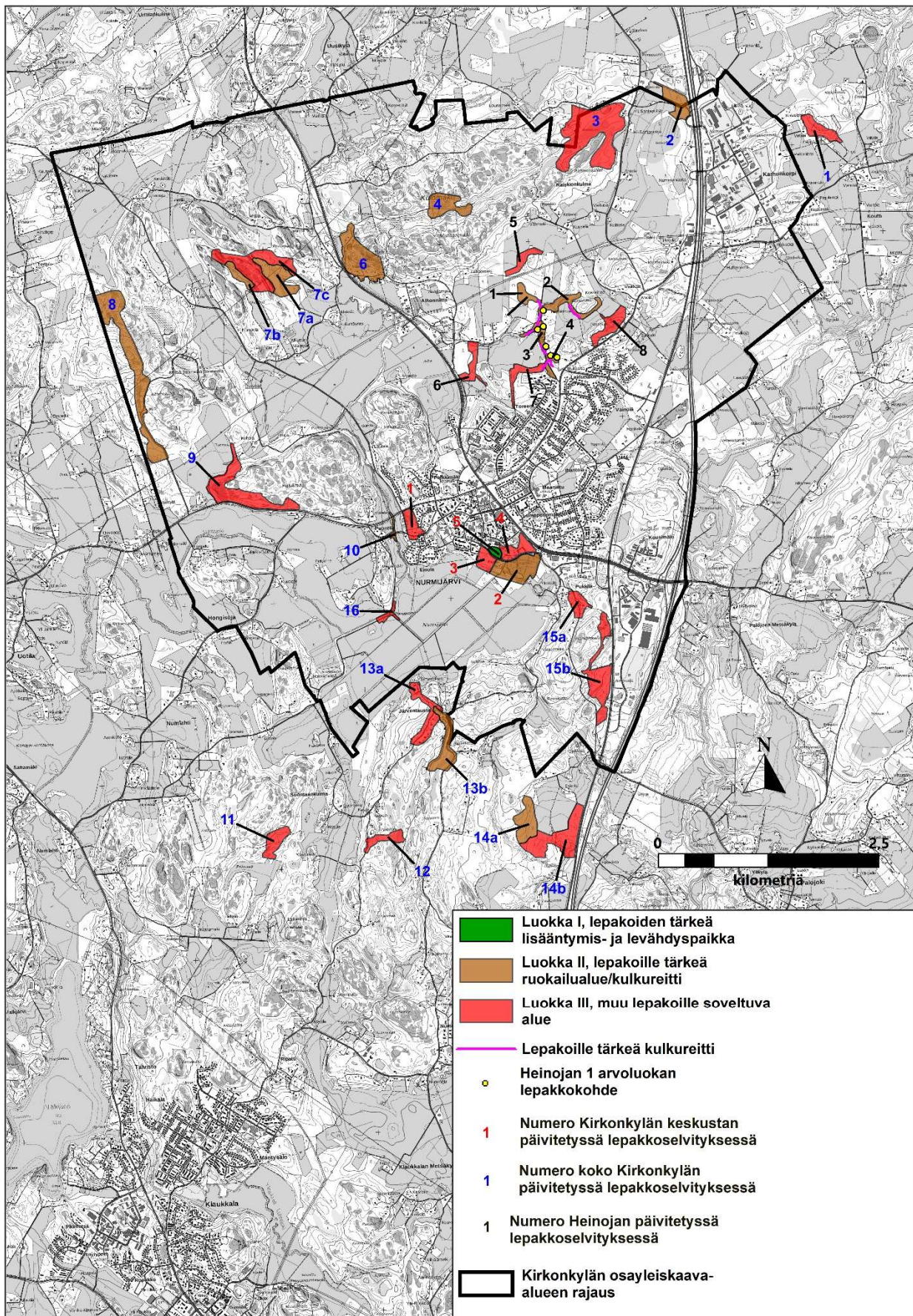
Liite 8. Kirkonkylän arvokkaat kasvillisuus- ja pienvesikohteet.



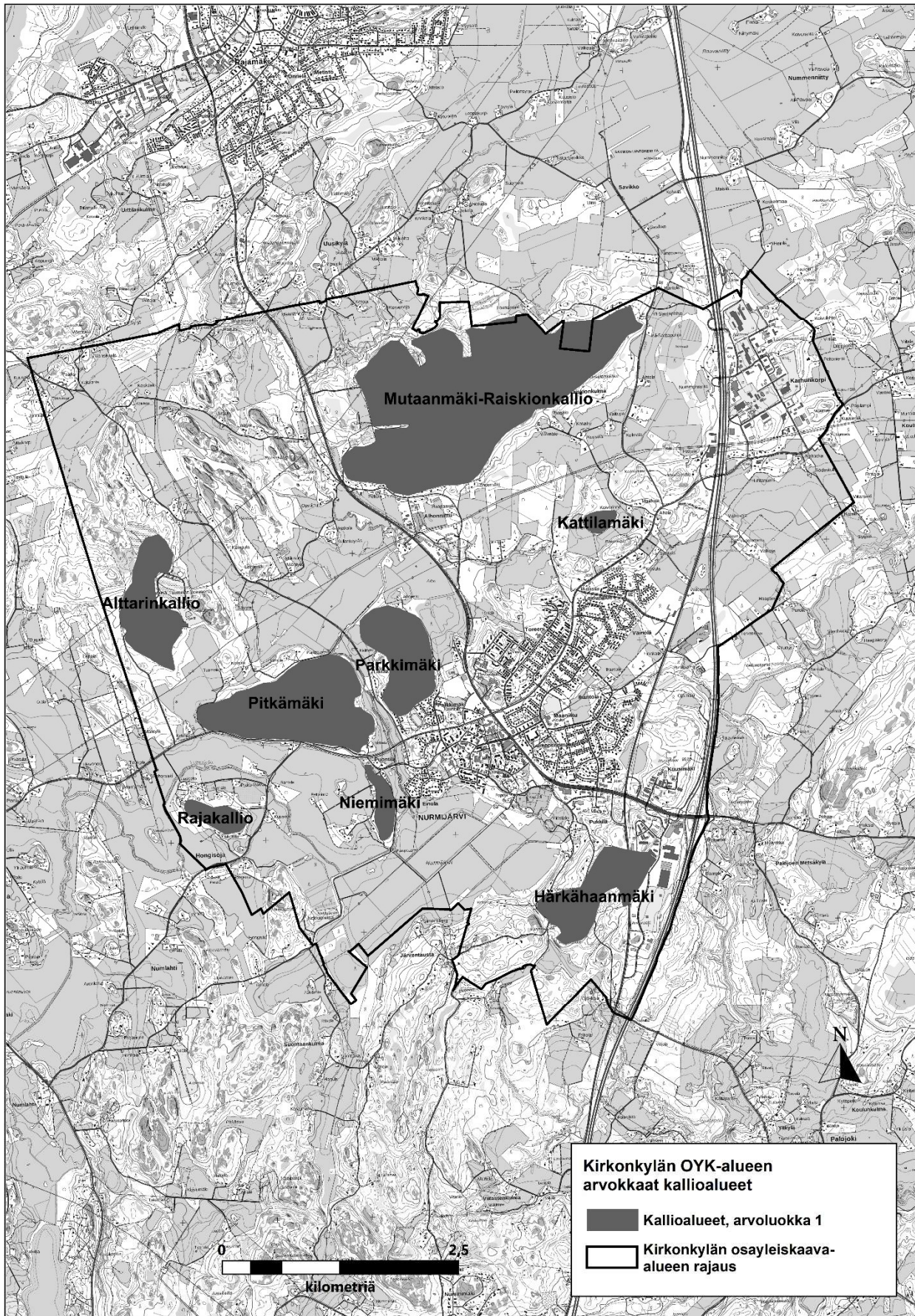
Liite 9. Kirkonkylän liito-orava-alueet ja -yhteydet.



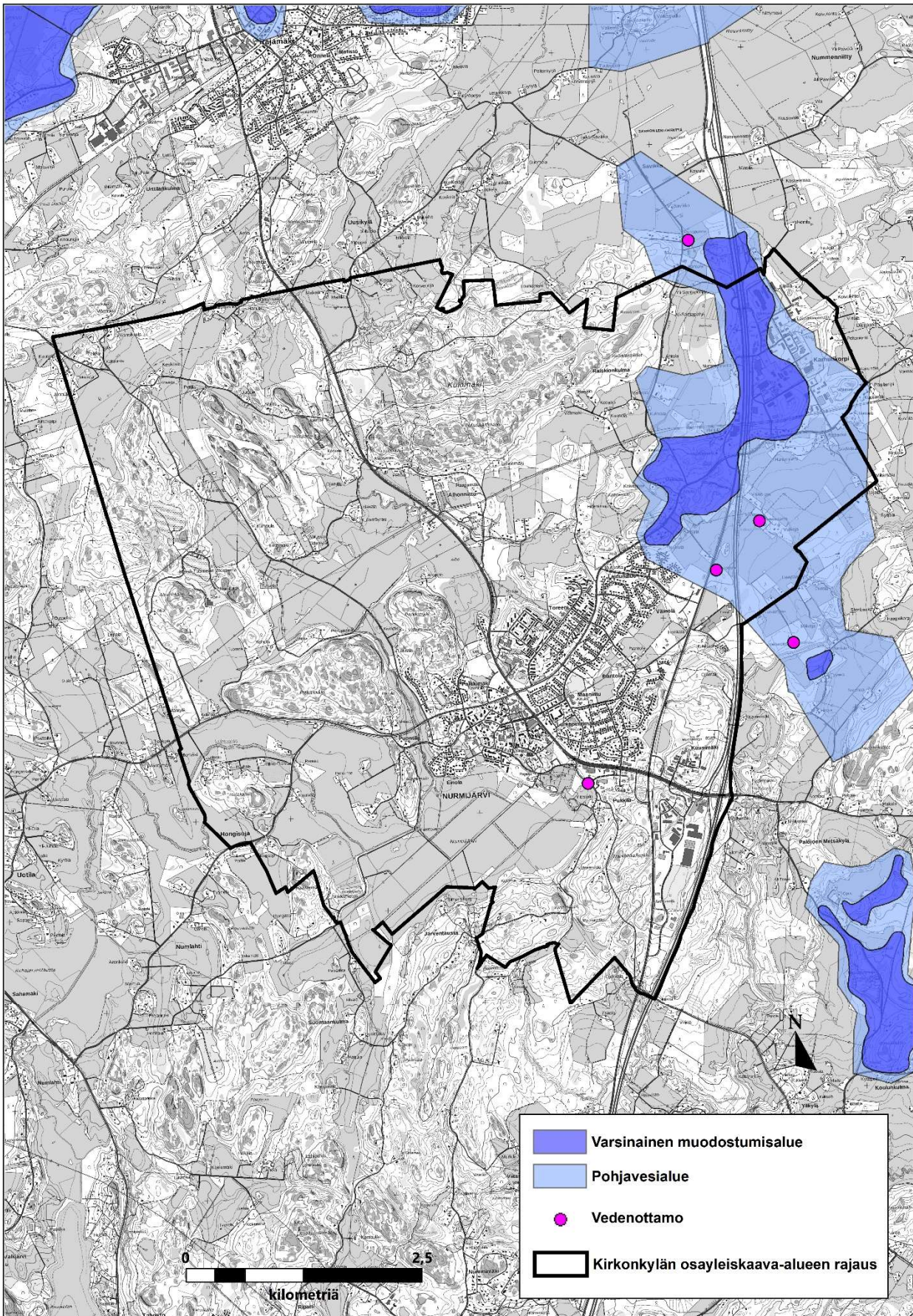
Liite 10. Kirkonkylän lepakkoalueet.



Liite 11. Arvokkaat kallioalueet suunnittelualueella.



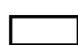


Liite 12. Pohjavesialueet ja vedenottamot suunnittelualueella.

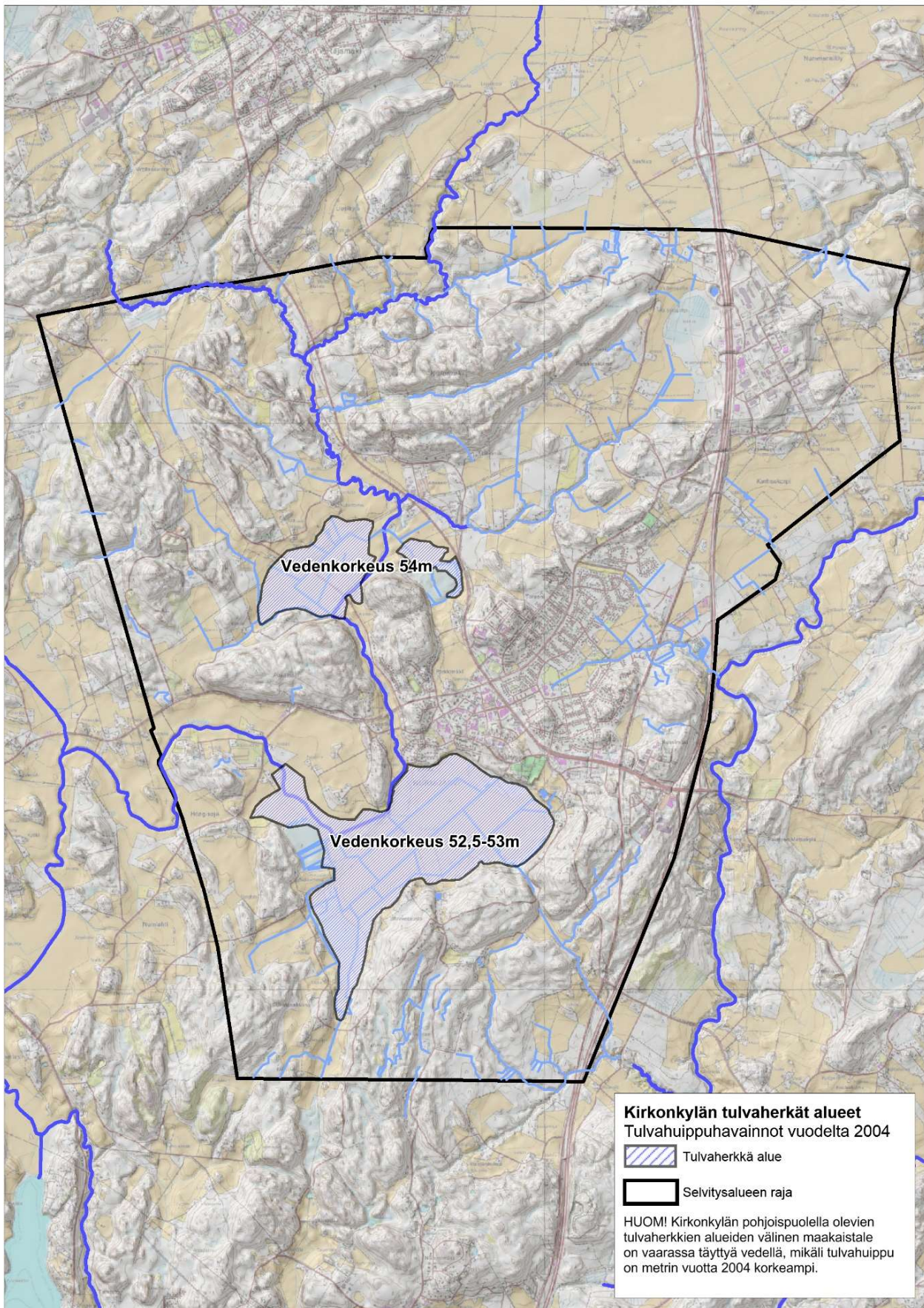


Liite 13. Suunnittelualan vesistöt ja valuma-alueet.

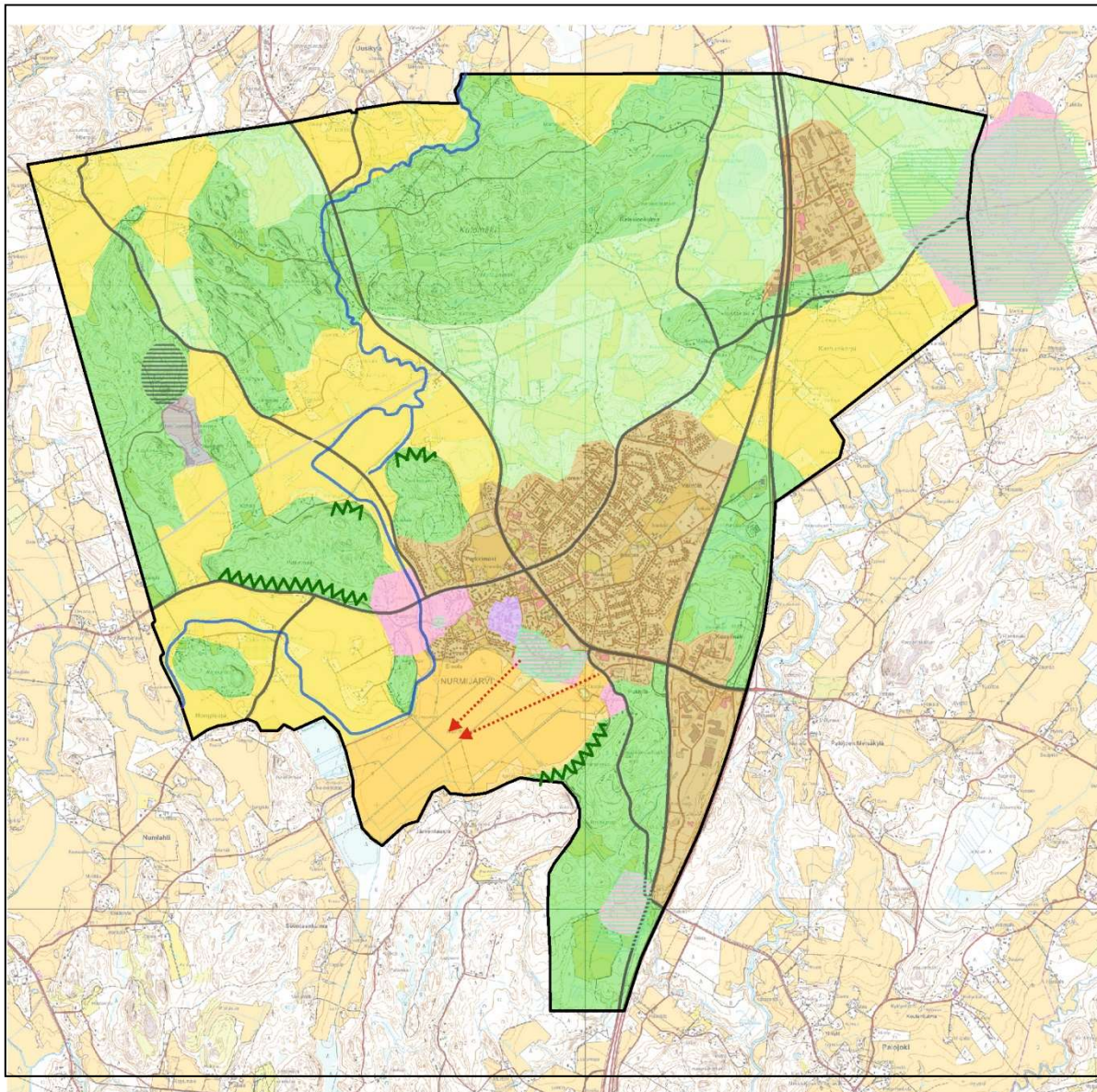


-  Valuma-alueen raja
-  Valuma-alueen purkupiste
-  Kirkonkylän osayleiskaava-alueen raja

Liite 14. Tulva-herkät alueet suunnittelualueella.

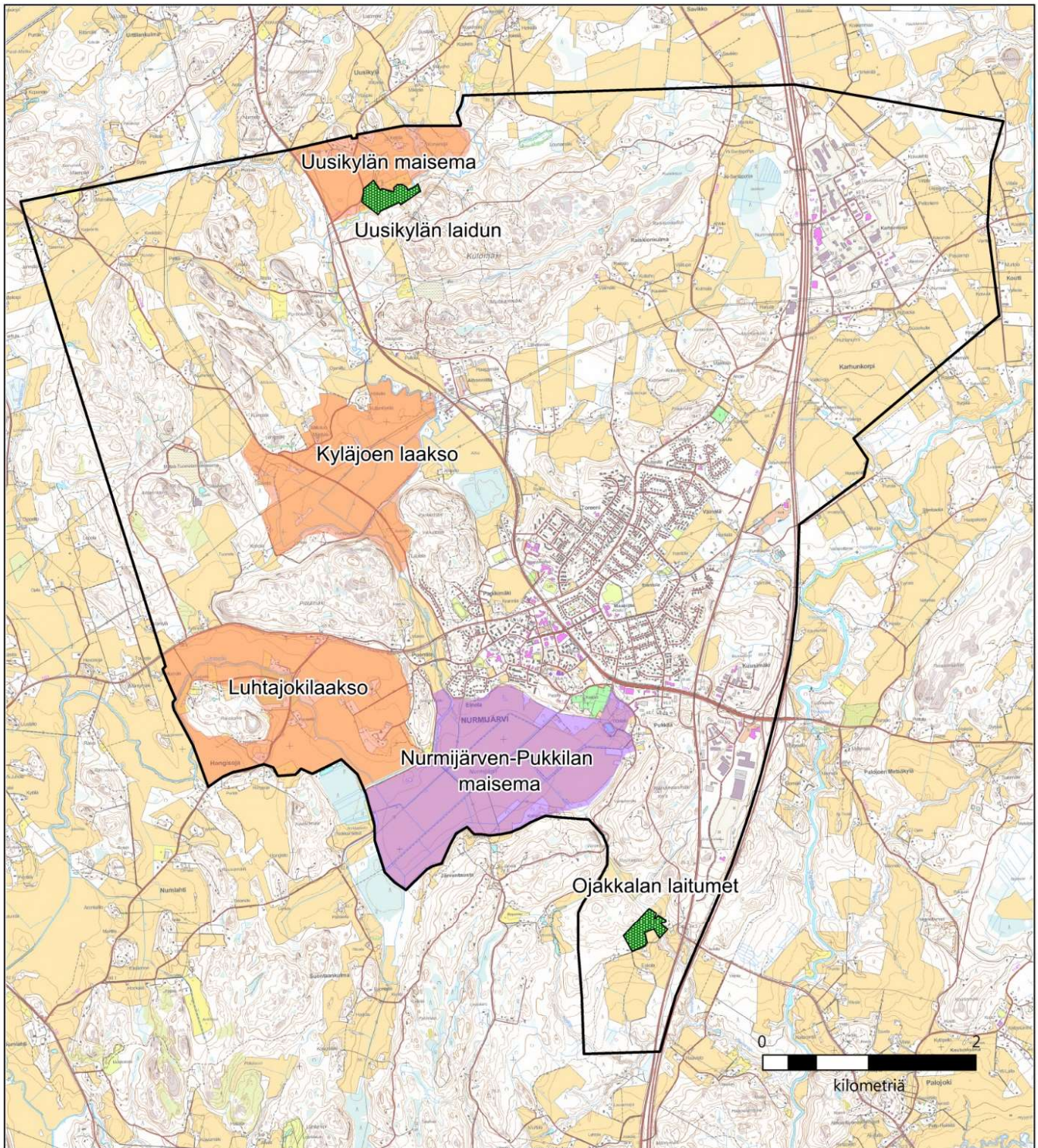


Liite 15. Suunnittelualan maisemarakenne



- | | |
|--|--|
|  Selvitysalueen raja |  Kulttuuriympäristön vaalimisen kannalta tärkeä alue, valtakunnallisesti merkittävä, RKY 2009 (maakuntakaava) |
|  Tie |  Kulttuuriympäristön vaalimisen kannalta tärkeä alue, (maakuntakaava) |
|  Joki |  I-luokka, merkittävä rakennettu kulttuuriympäristö |
|  Taajama / rakennettu |  II-luokka, merkittävä rakennettu kulttuuriympäristö |
|  Metsäinen selänne |  Jäte- / kierrätysasema |
|  Maisemaa rajaava metsänreuna |  Läjitysalue |
|  Tärkeä avoin- / peltomaisema |  Voimalinja (aukealla sijaitsevat) |
|  Avoin- / peltomaisema |  Arvokas näkymä |
|  Pienipiirteinen viljelymaisema | |

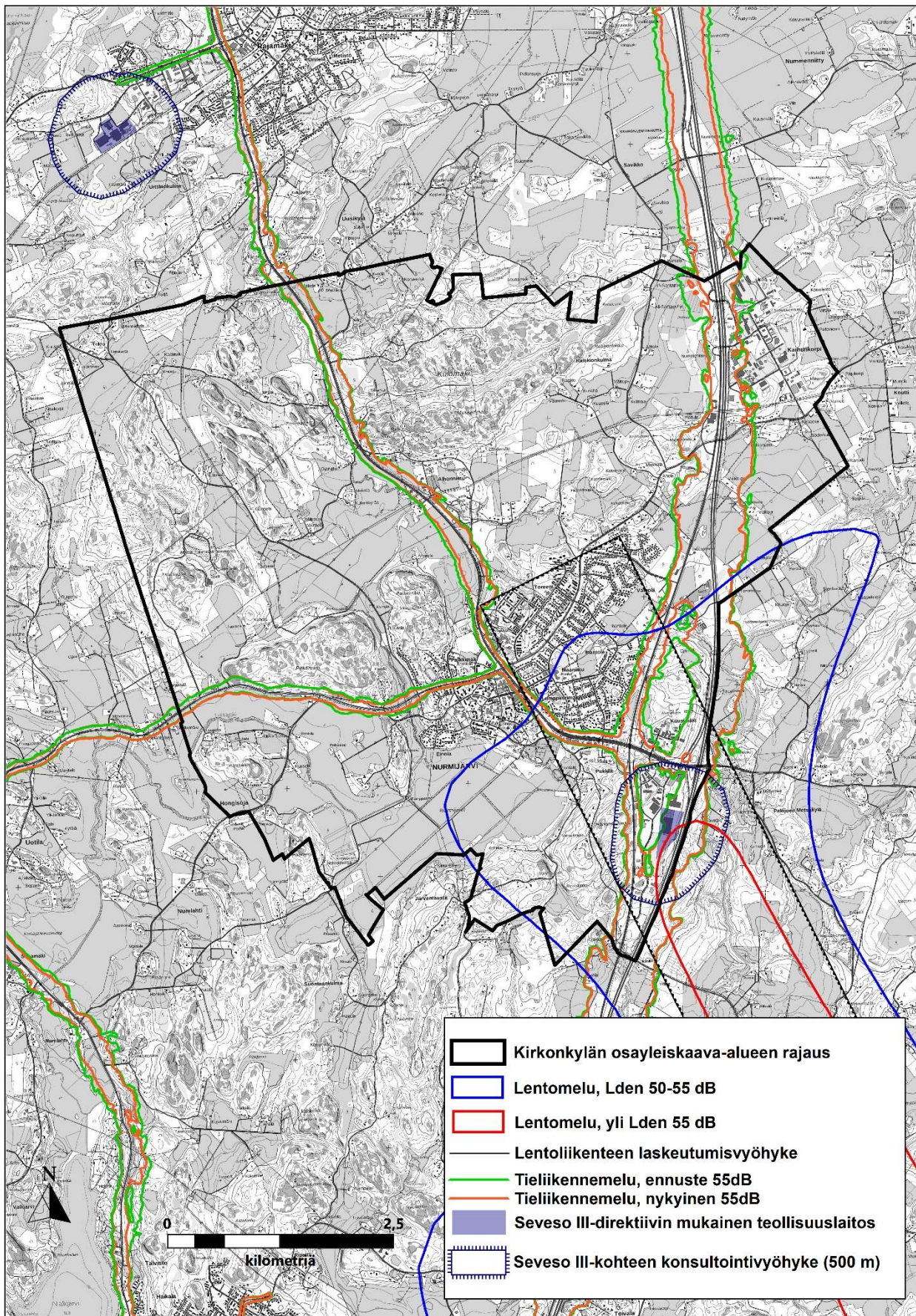
Liite 16. Suunnittelualan arvokkaat maisema-alueet.



Kirkonkylän arvokkaat avoimet peltomaisemat

- Paikallisesti (Kirkonkylä) arvokas maisema-alue
- Paikallisesti (Nurmijärvi) arvokas maisema-alue
- Maisemallisesti merkittävä laidunalue
- Maisemaselvityksen rajaus

Liite 17. Ympäristöhäiriöt suunnittelualueella.



Liite 18. Pilaantuneet maa-alueet suunnittelualueella. Kuvassa on esitetty MATTI-rekisterin mukaiset kohteet, joilla on todettu selvitystarve tai käyttörajoite.

