

NURMIJÄRVI

Kirkonkylä

Kunnan rekisteritietoja

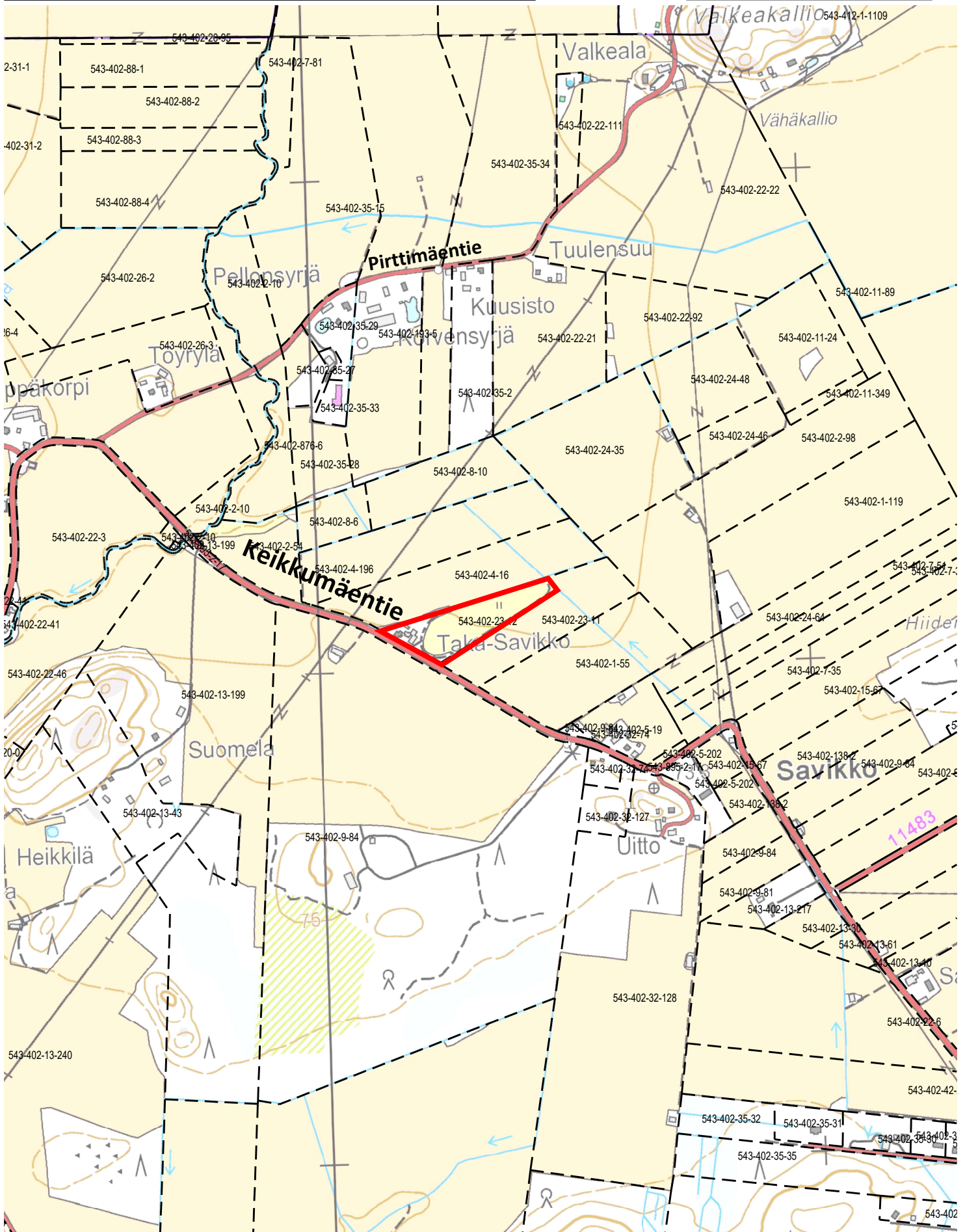
1:10 000

Tulostettu: 26.5.2021

AV

0

500 m



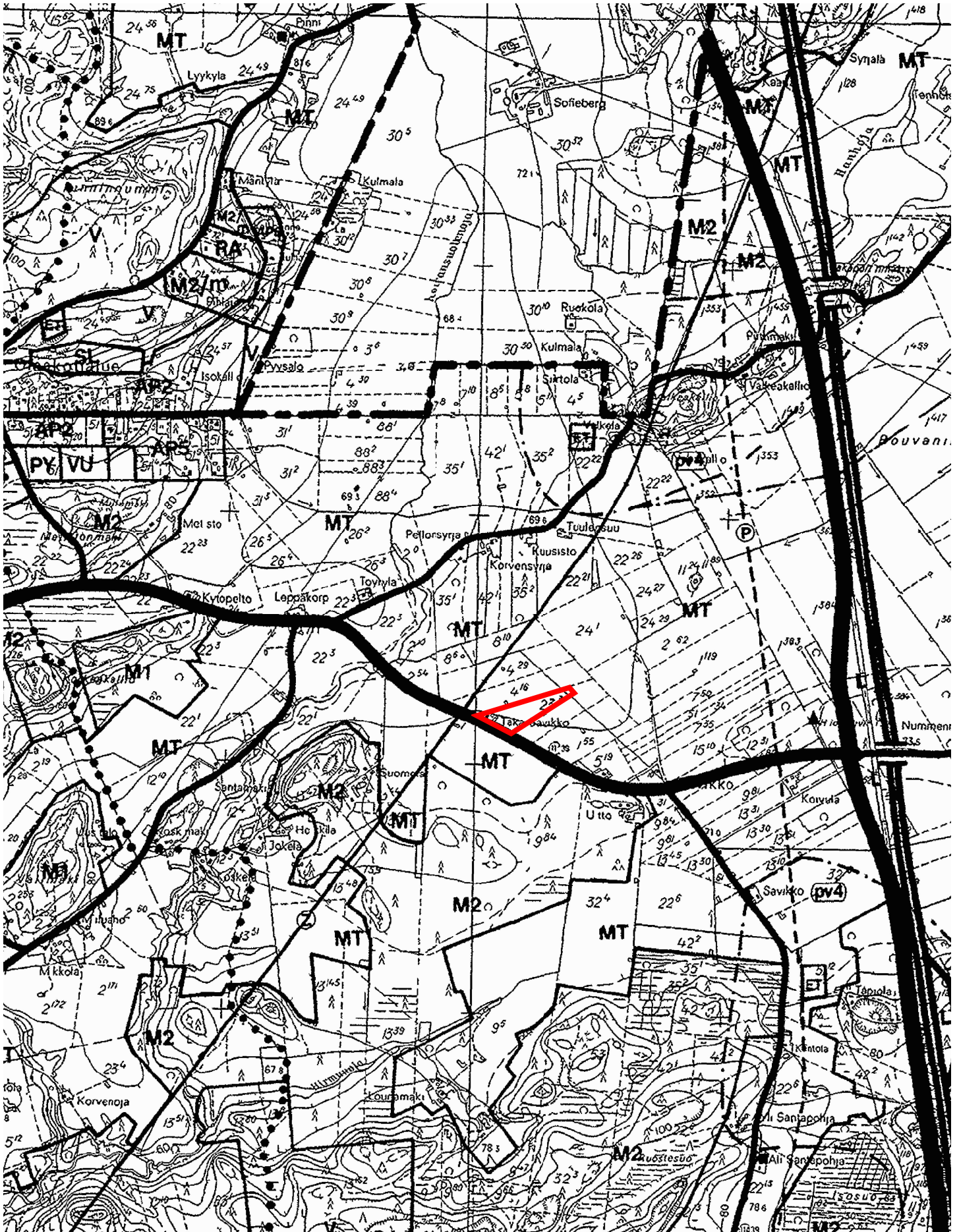
Ote Nurmijärven kunnan
Kokonaisyleiskaavasta

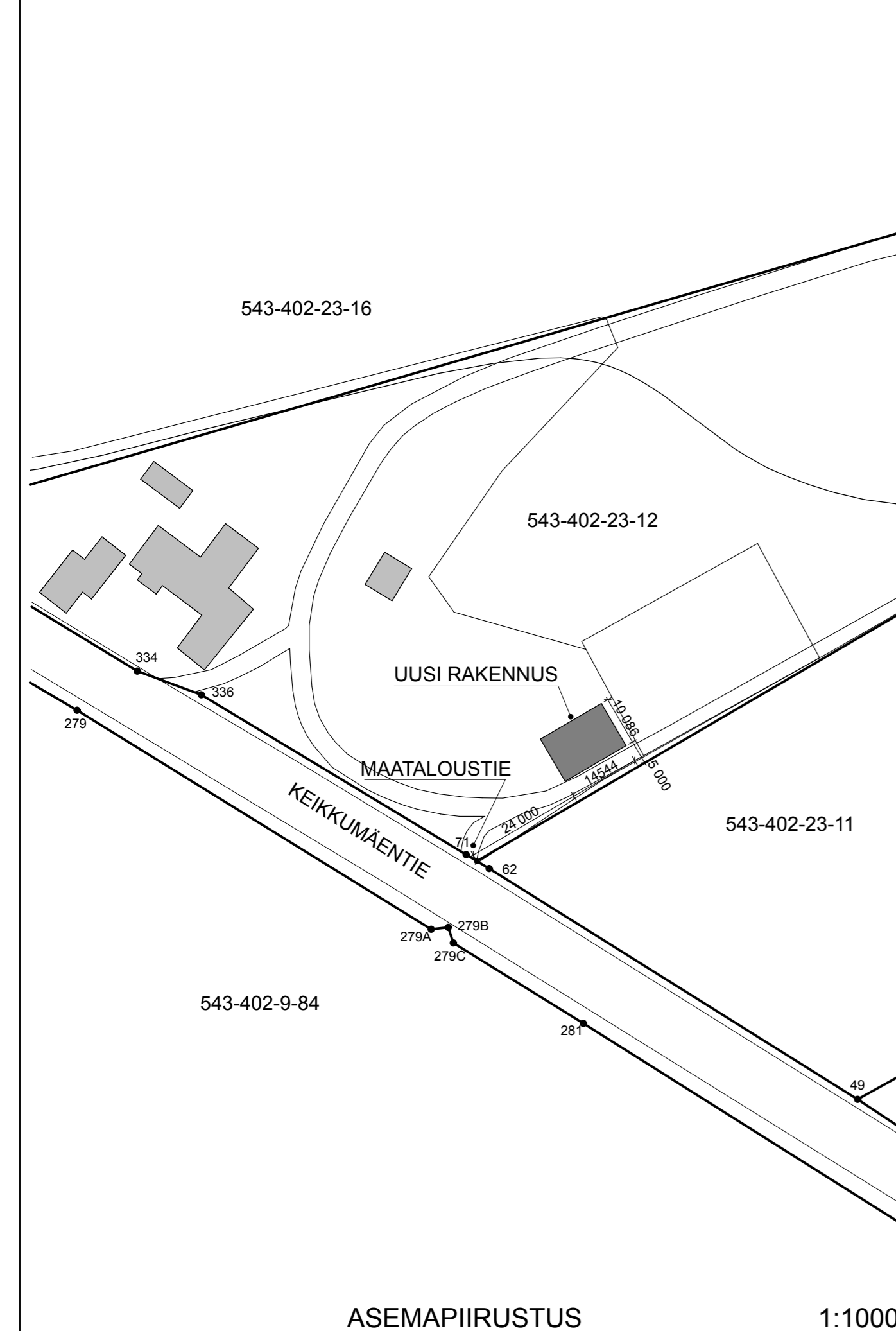
Mittakaava 1:20000

Nurmijärvellä

26.5. 2021

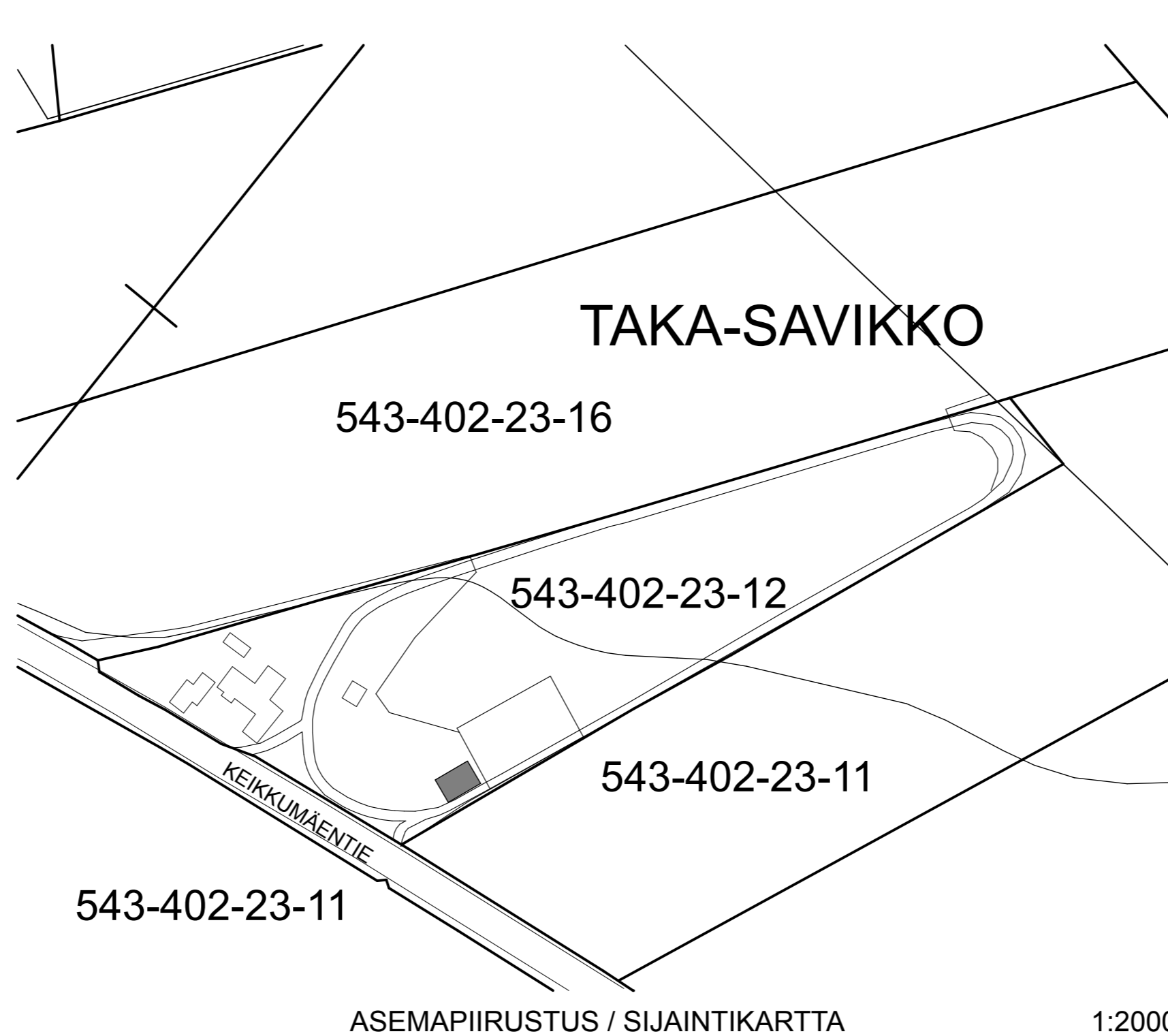
PV





ASEMAPIIRUSTUS

1:1000



ASEMAPIIRUSTUS / SIJAINKARTTA

1:2000

Kaupunginosa/Kylä	Kortteli/tila	Tontti/Rno	Viranomaisten merkintöjä
402	23	12	
Rakennuksen numero/Rakennusten numerot/Rakennustunnus/Rakennustunnukset			
Rakennustoimenpide	Piirustuslaji	Juokseva no	
UUDISRAKENNUS	PÄÄPIIRUSTUS		
Rakennuskohde	Piirustuksen sisältö	Mittakaava	
KONESUOJA JON AMMUNET KEIKKUMÄENTIE 471 05200, RAJAMÄKI	ASEMAPIIRUSTUS	1:1000, 1:2000	
 Arkkitehtitoimisto Kekkonen & Vuoreto Oy etunimi.sukunimi@kekkonenvuoreto.fi	Metsäutilantie 1 05640 HYVINKÄÄ p. 010 666 9030	Työnumero	Piirustuksen tunnus
		566	001
Vastuullinen suunnittelija: nimi, tutkinto ja päiväys		Muutos	
Katri Halkonen P 010 666 9030		tekn. suunn.	Tiedosto
		4.5.2021	ark