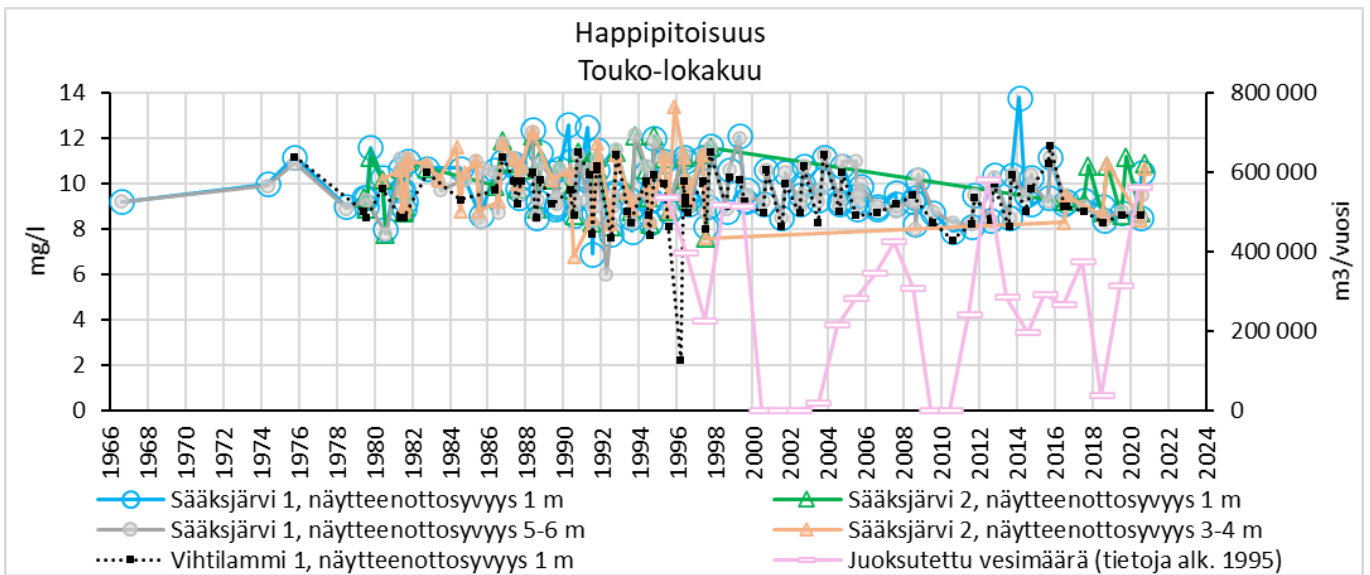
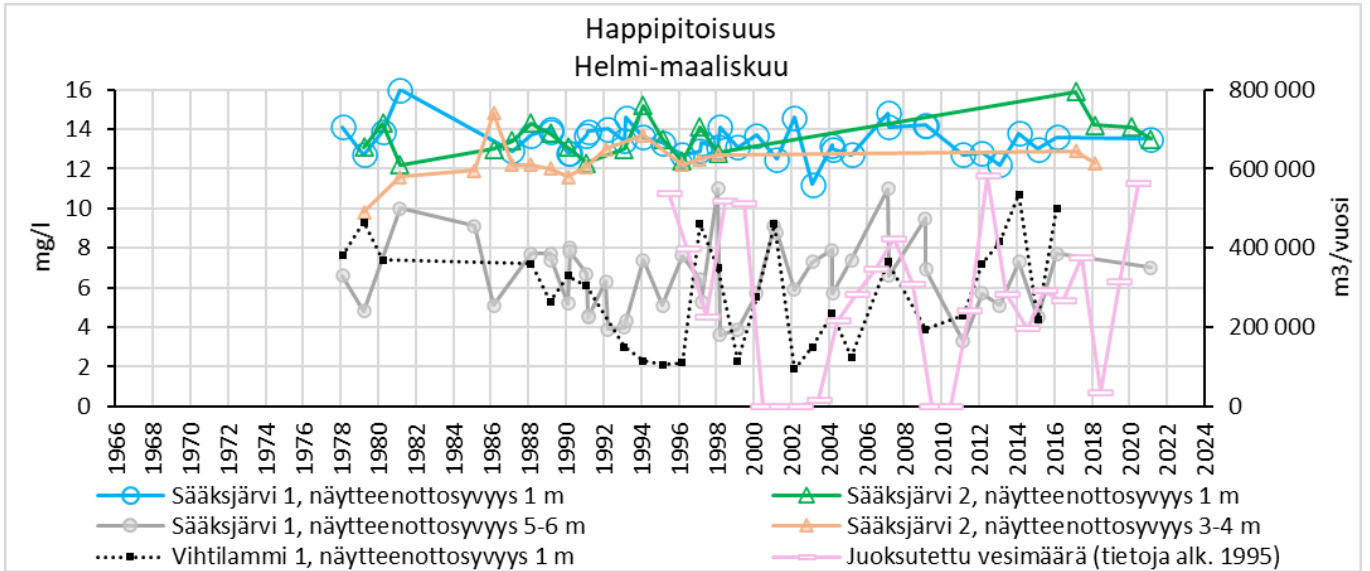
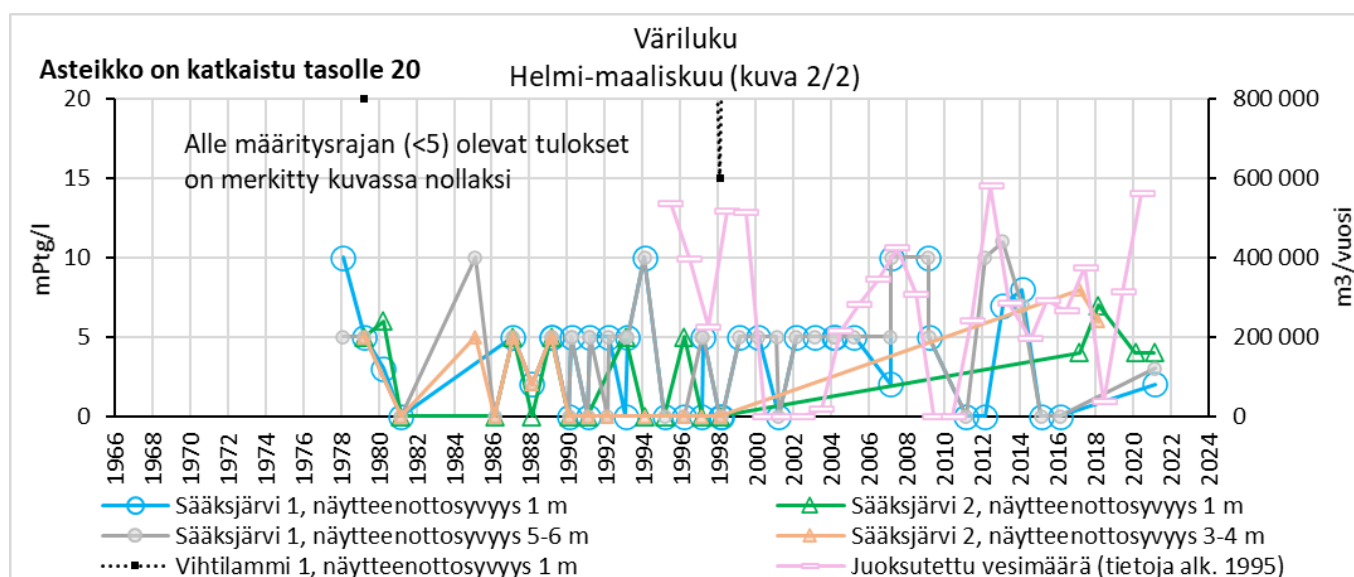
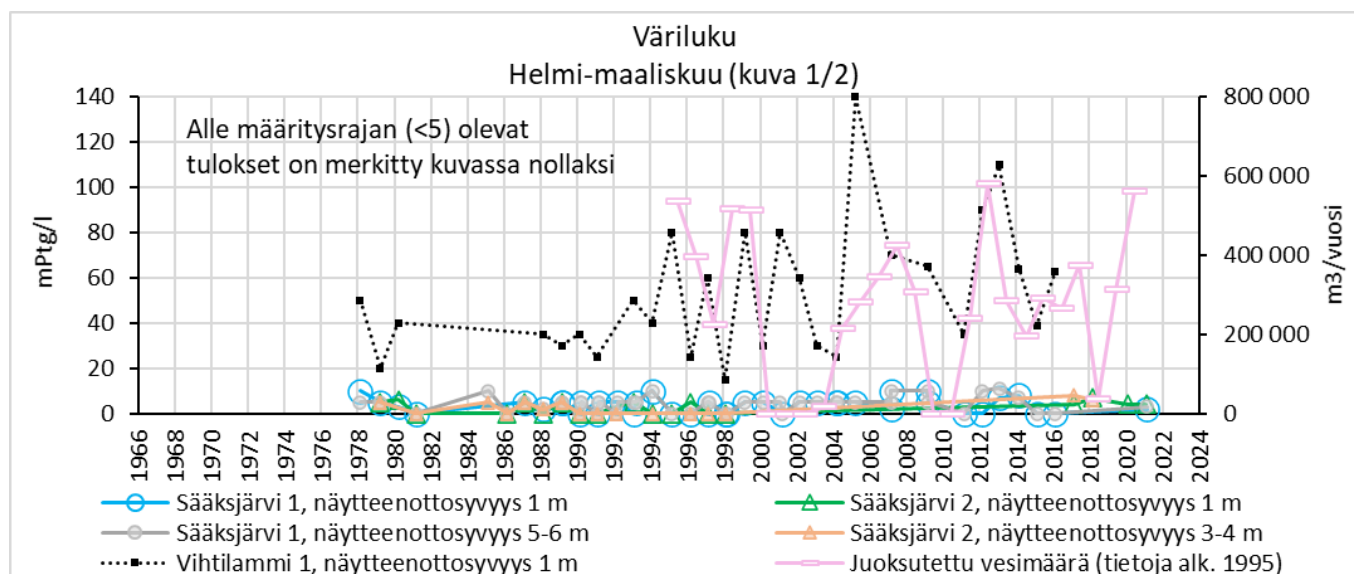
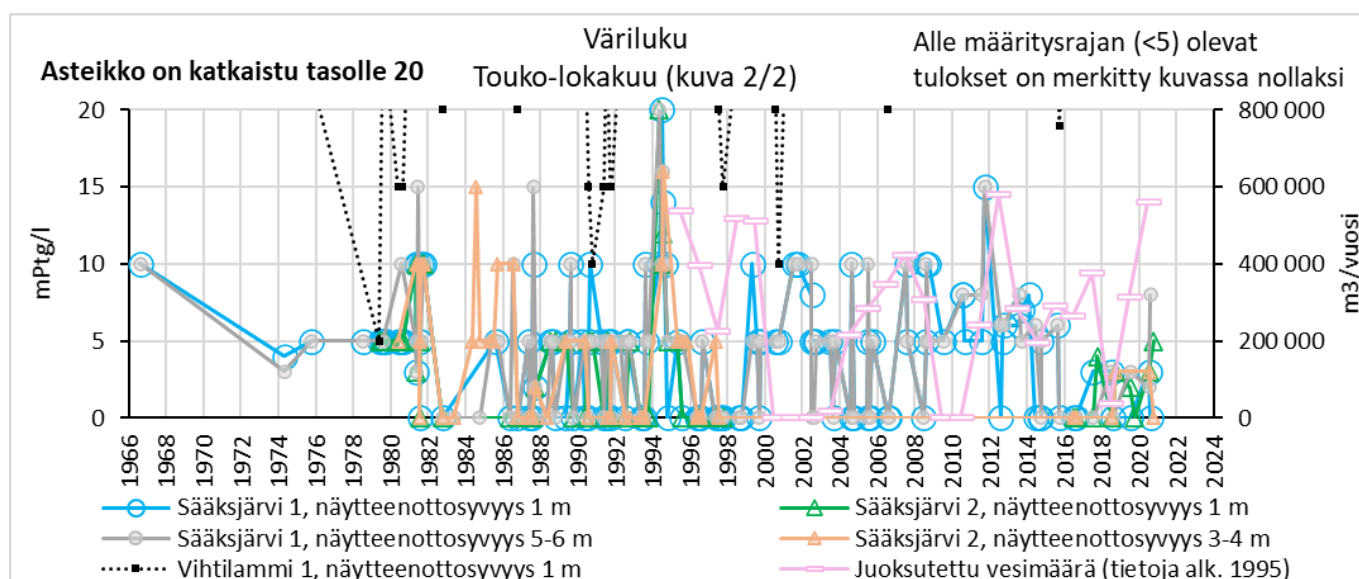
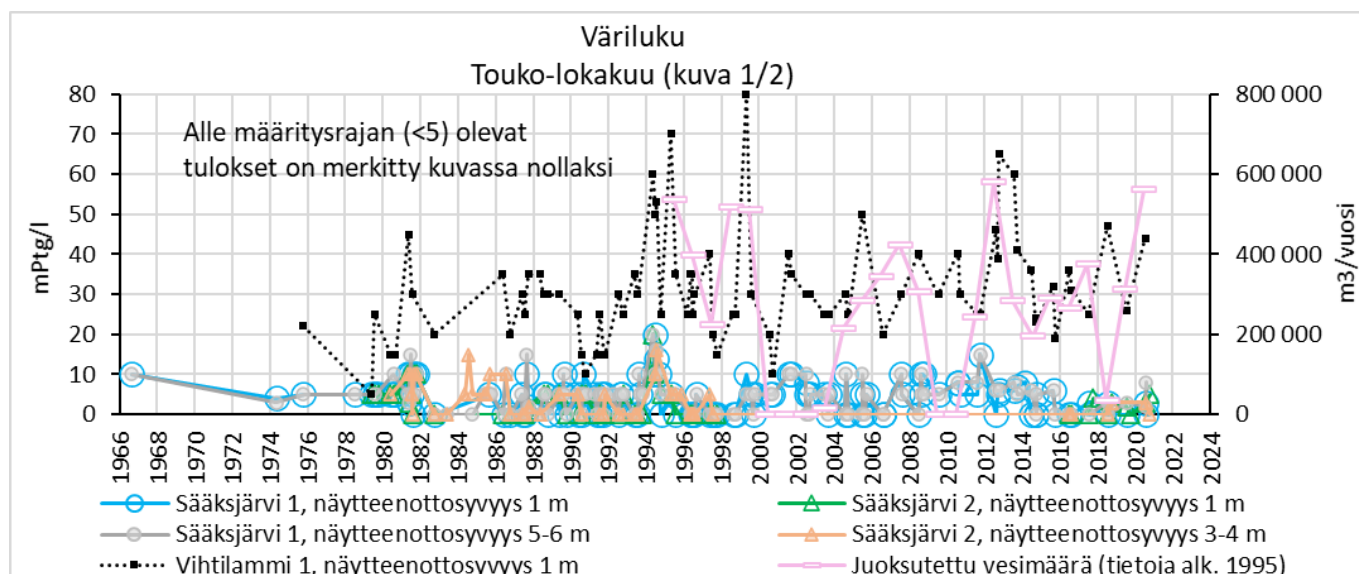


**Kuvat Sääksjärven ja Vihtilammin veden laadun pitkäaikaisesta kehityksestä**

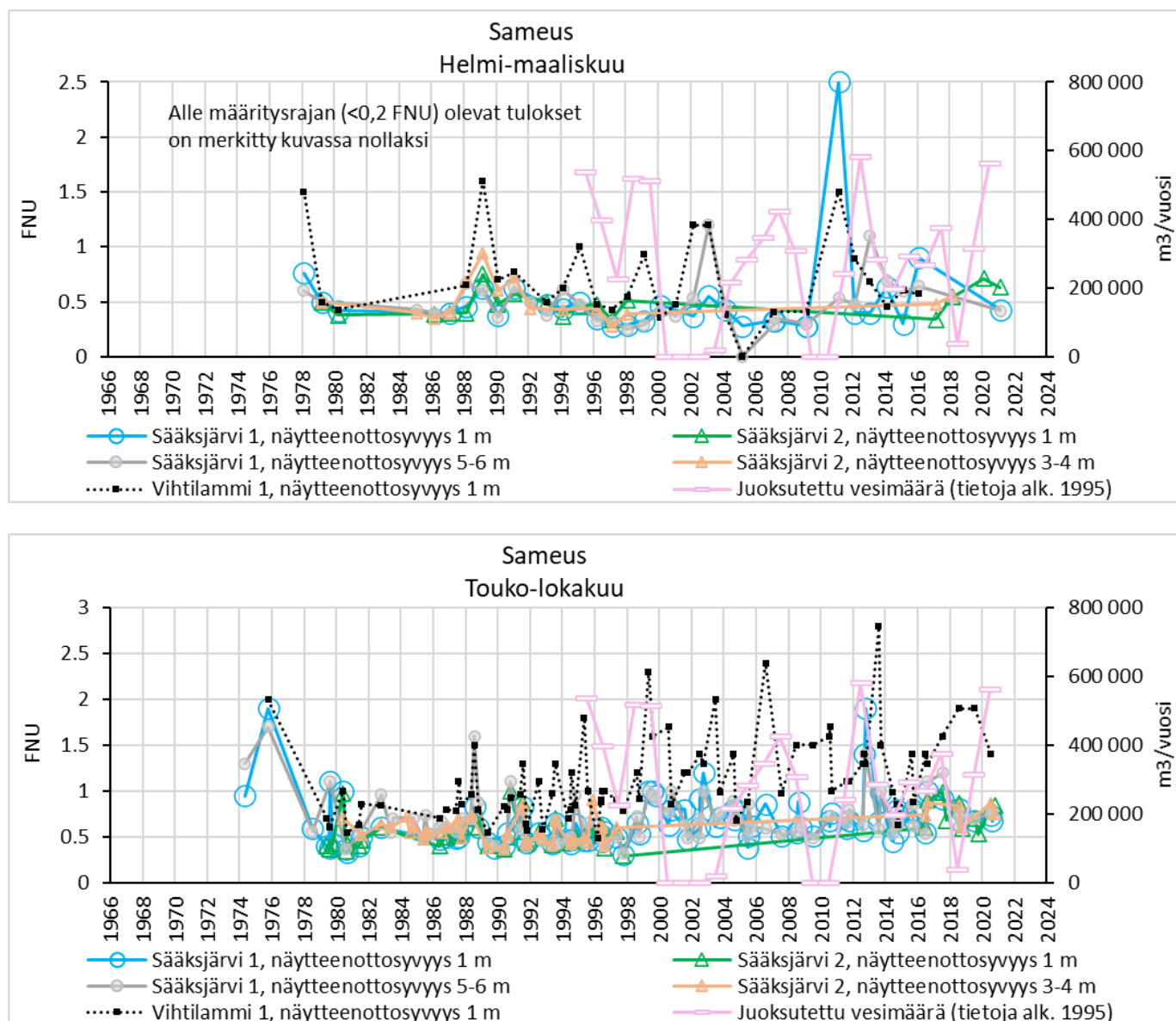


Kuva 1 (kaksi kuvaa). Happipitoisuuden pitkäaikainen kehitys Sääksjärvessä ja Vihtilammissa jääpeite- ja avovesiaikana. Sääksjärven syvemmät näytteenottosyvyydet edustavat noin yksi metri pohjan yläpuolelta otettuja näytteitä. Vedenlaattutietojen lähdeviite: SYKE avoimet ympäristötietojärjestelmät. Juoksetusta on tehty vuodesta 1979 alkaen ja tietoja juoksetusta vesimäärästä on käytettävissä vuodesta 1995 alkaen.

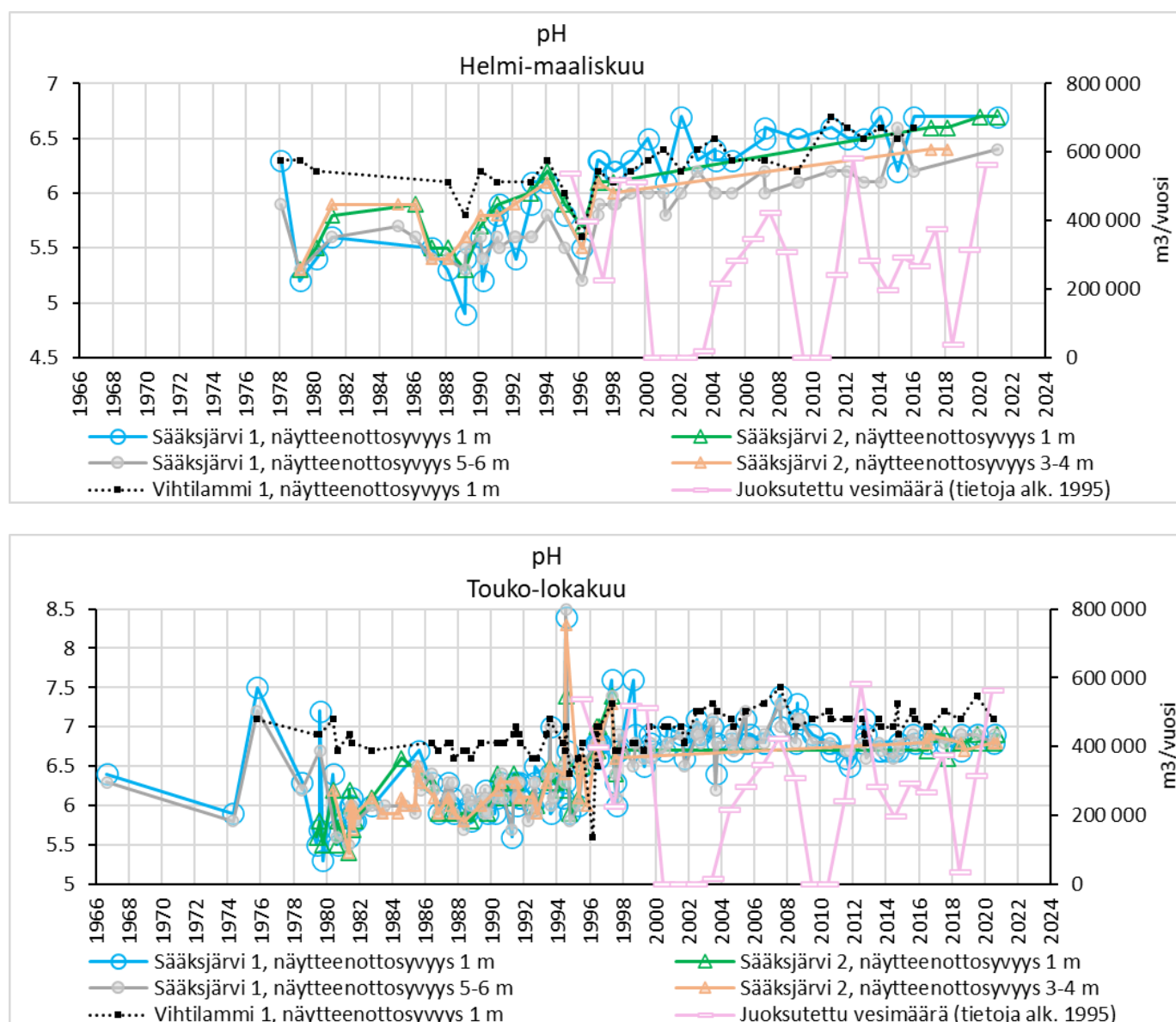




Kuva 2 (neljä kuvaa). Väri-luvun pitkäaikainen kehitys Sääksjärvessä ja Vihtilammissa jääpeite- ja avovesiaikana. Sääksjärven syvemmät näytteenottosyvyydet edustavat noin yksi metri pohjan yläpuolelta otettuja näytteitä. Alle määrittäysrajan (<5 mgPt/l) olevat tulokset on merkitty kuvassa nollaksi. Vedenlaatumietojen lähde: SYKE avoimet ympäristötietojärjestelmät. Juoksetusta on tehty vuodesta 1979 alkaen ja tietoja juoksetetusta vesimäärästä on käytettävissä vuodesta 1995 alkaen.

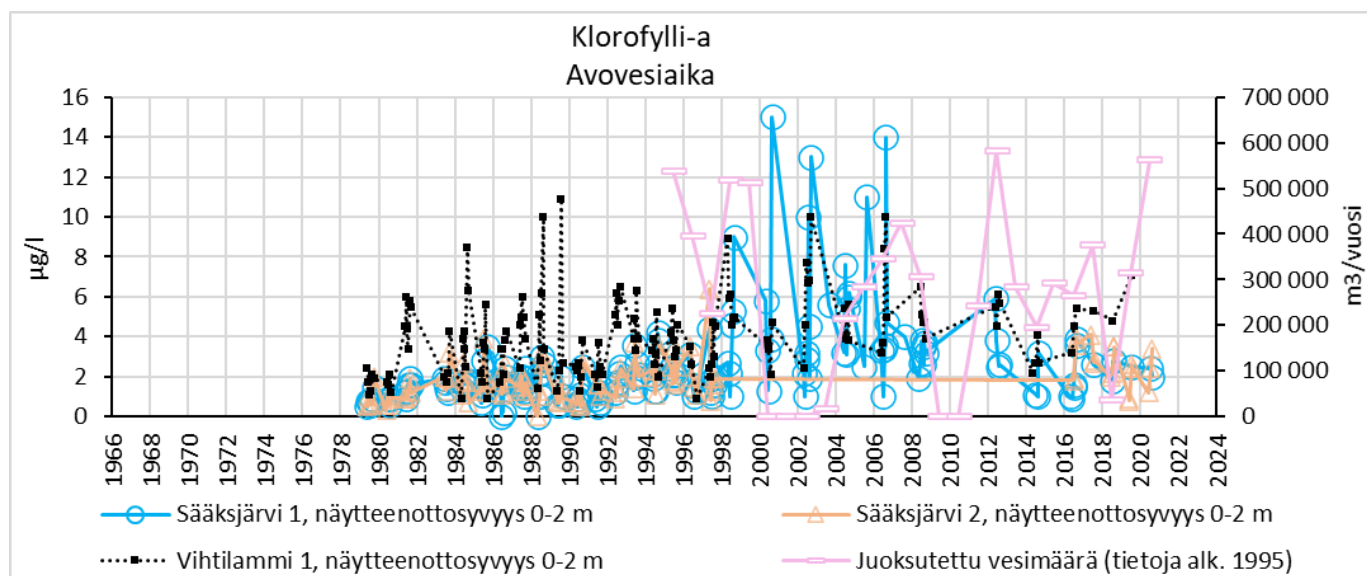


Kuva 3 (kaksi kuvaa). Sameuden pitkäaikainen kehitys Sääksjärvessä ja Vihtilammissa jääpeite- ja avovesiaikana. Sääksjärven syvemmät näytteenotto syvyudet edustavat noin yksi metri pohjan yläpuolelta otettuja näytteitä. Alle määrittäysrajan (<0,2 FNU) olevat tulokset on merkitty kuvassa nollassi. Vedenlaatu tietojen lähde viite: SYKE avoimet ympäristötietojärjestelmät. Juoksetusta on tehty vuodesta 1979 alkaen ja tietoja juoksetetusta vesimäärästä on käytettävissä vuodesta 1995 alkaen.



Kuva 4 (kaksi kuvaa). pH-arvon pitkäaikainen kehitys Säaksjärven ja Vihtilammissa jääpeite- ja avovesiaikana. Säaksjärven syvemmät näytteenottosyvyydet edustavat noin yksi metri pohjan yläpuolelta otettuja näytteitä. Vedenlaatu-tietojen lähdeviite: SYKE avoimet ympäristötietojärjestelmät. Juoksutusta on tehty vuodesta 1979 alkaen ja tietoja juoksutetusta vesimäärästä on käytettävissä vuodesta 1995 alkaen.





Kuva 5. Klorofylli-a:n pitoisuuden pitkäaikainen kehitys Sääksjärvessä ja Vihtilammissa avovesiaikana. Klorofylli-a kuvaa veden kasviplanktonin määrää. Vedenlaatutietojen lähdeviite: SYKE avoimet ympäristötietojärjestelmät. Juoksutusta on tehty vuodesta 1979 alkaen ja tietoja juoksutetusta vesimäärästä on käytettävissä vuodesta 1995 alkaen.