

KOy Metsämiehenkuja 1 Nurmijärvi

POIKKEAMISEN PERUSTELUT

Kiinteistö on ollut rakentamattomana tontinluovutuksen jälkeen muutamia vuosia. Nykyinen omistaja on kolmas näiden vuosien aikana, koska edellisten omistajien toimesta hanke ei saanut riittävää ulkopuolista kysyntää tilojen tarpeesta omien toimintojen lisäksi. Talouden yleinen epävarmuus on lykännyt investointipäätöksiä ja pienteollisuuden tilatarvetta. Hankkeeseen ryhtyvä kiinteistöosakeyhtiö on hankittu osakkaille tarpeellisten pienkorjaamo ja varastotilojen toteuttamiseksi. Osakkaat ovat nähneet tarpeelliseksi toteuttaa tilat muuntojoustavana, siten että rakennus jatkossa voisi muuntua tarvittaessa pienemiksi monikäyttöisiksi pienyritystiloiksi.

Pienimuotoinen ajoneuvojen huolto- ja korjaustoiminta tarvitsee myös säältä suojattua ulkovarastointitilaa.

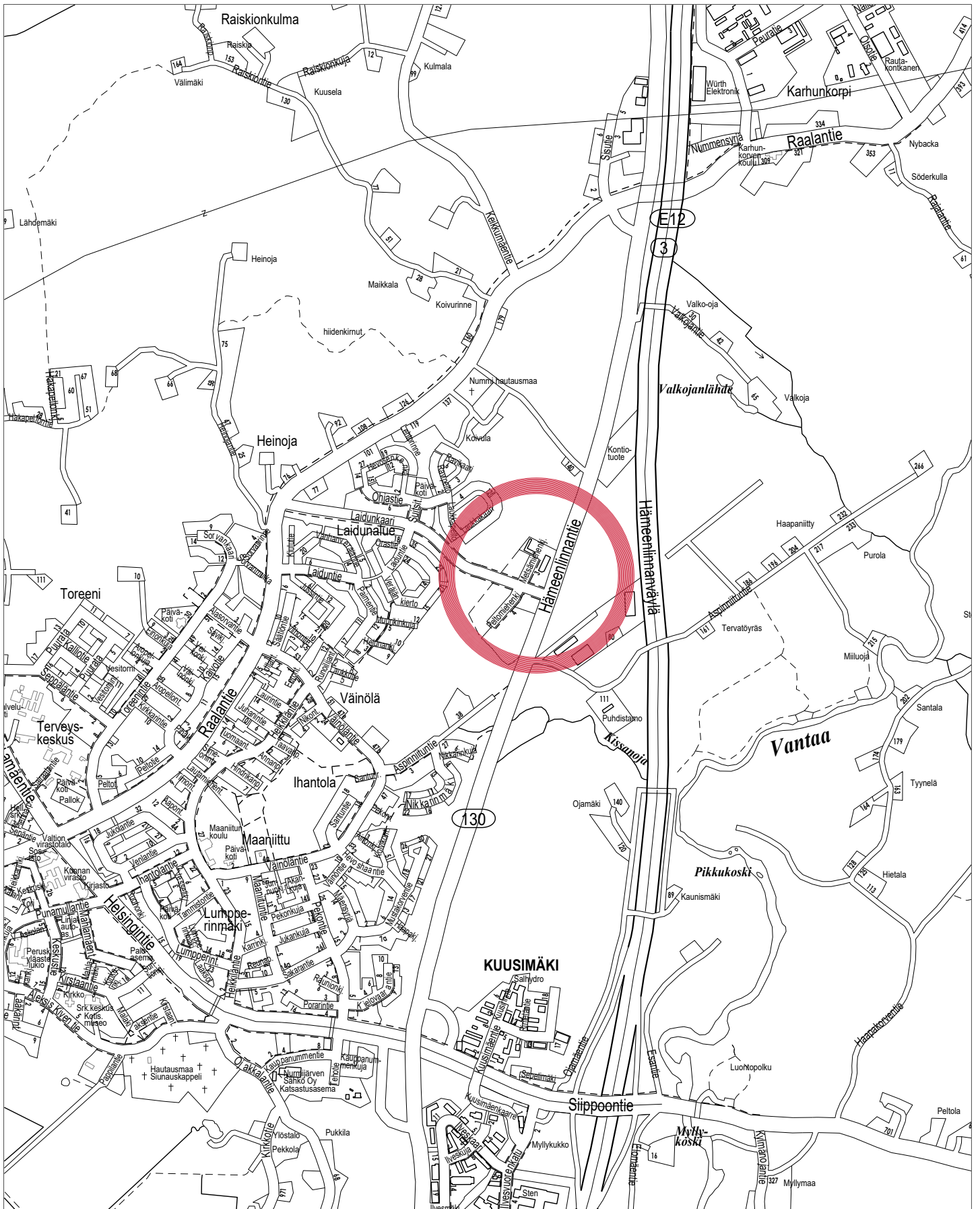
Yrittämisen tarpeisiin soveltuvien rakennusten toteuttamiseksi on välttämätöntä poiketa kaavasta poikkeuslupahakemuksen mukaisesti:

1. Rakennukset rakennetaan pulpettikattoisena, hallin katon kaltevuus on 1:25 ja katoksen 1:10. Rakentamisen kustannusten kannalta osoittautui tehokkaimmaksi tavaksi tehdä laajarunkoinen yksilappeinen kattorakenne. Poikkeus ei vaikuta kaupunkikuvaa heikentävästi, koska katunäkymässä Hämeenlinnan tielle rakennus näyttäytyy selkeälinjaisena julkisivuna noudattaen viereisen rakennuksen vaaleaa vähäeleistä julkisivusommitelmaa tummine ikkunoineen ja nosto-ovineen.
2. Vesikatemateriaali PVC-kate pellin sijaan. Katemateriaalin poikkeaminen on välttämätöntä elementtirakenteisen kattorakenteen toteuttamiseksi kustannussyistä. Katto kallistuu sisäpihan suuntaan ja vesikatto on niin korkealla, ettei materiaalin poikkeamisella ole merkitystä, koska se ei näy katutasolle.
3. Rakennuksen pääjulkisivumateriaalina pelti, jonka lisäksi hieman betonia. Rakennuksen jalusta on betonia ja julkisivut pääosin peltipintaisia. Rakennuksen toteuttaminen peltiverhotuilla eriste-elementeillä mahdollistaa kustannustehokkaat ja energiataloudelliset rakenteet ja vähentää rakennuksen seinäpaksuuksia. Ympäristön suuri mittakaavan ja ohikulkevan liikenteen suurehkojen ajonopeuksien vuoksi materiaalin poikkeuksilla ei ole merkittävää vaikutusta katukuvaan. Merkittävä osa julkisivuista on käyttötarkoituksen ja yritystoiminnan vaatimuksen mukaan peltipintaisia nosto-ovia, joten poikkeaminen ei aiheuta merkittävää muutosta arkkitehtuurissa.

4. Rakennukset ylittävät rakennusalueen rajan

Useamman toimijan tilojen mahdollistamiseksi ja tarpeellisen varastokatoksen mahdollistamiseksi on välttämätöntä ylittää tontin sisäisiä rakennusalueen rajoja. Useampia toimijoita tarvitaan mahdollistamaan riittävä taloudellinen kyky ryhtyä hankkeeseen. Vain rakennusalueen rajoihin mahdutettu rakennus ei mahdollista läpiajettavaa rakennusta, mikä vaikeuttaa ja estää rakennuksen käyttöä.

KOy Metsämiehenkuja 1, Nurmijärvi

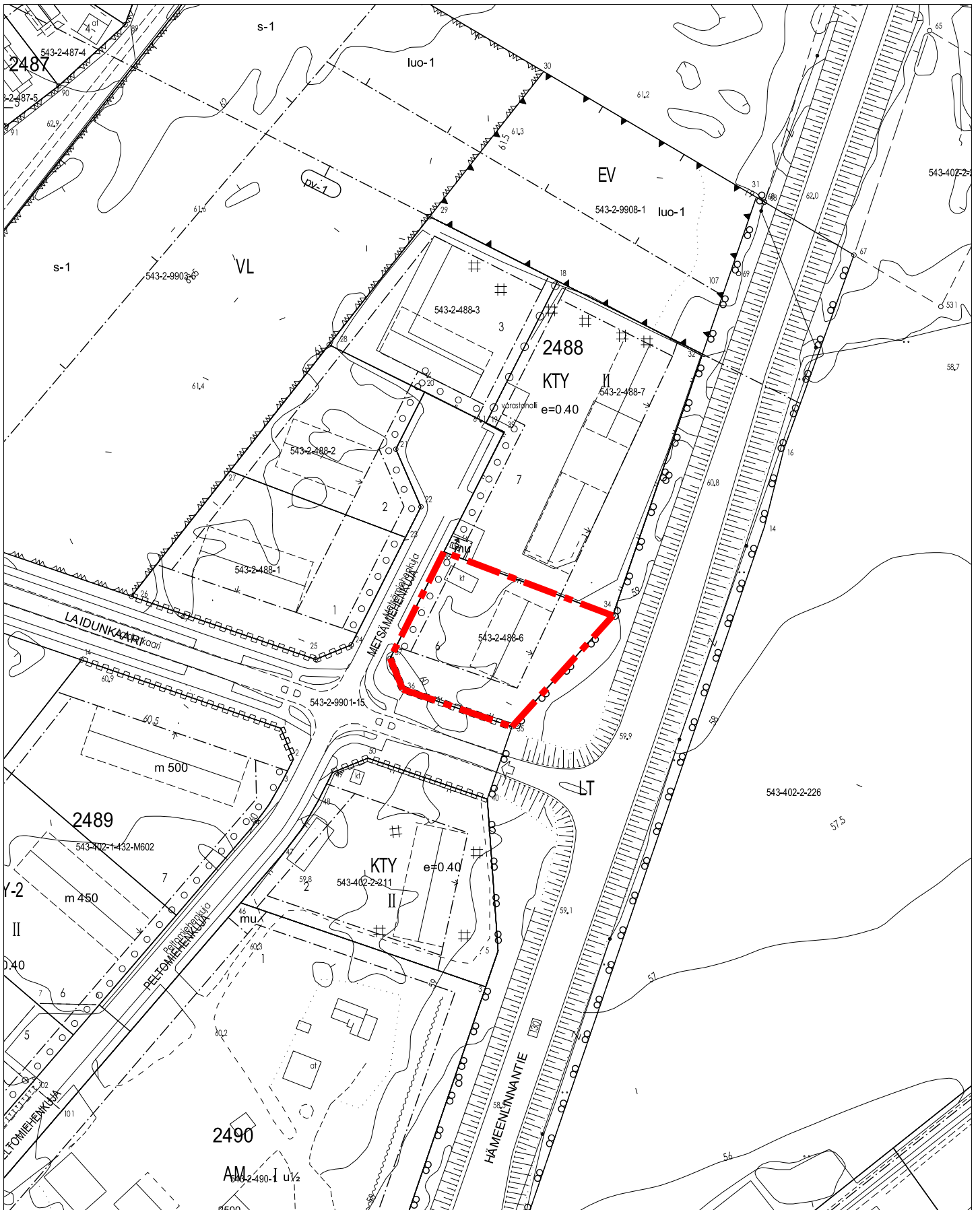


ALUEEN SIJAINTI

NURMIJÄRVEN KUNTA
YMPÄRISTÖTOIMIALA Asemakaavoitus

KIRKONKYLÄ

Metsämiehenkuja 1



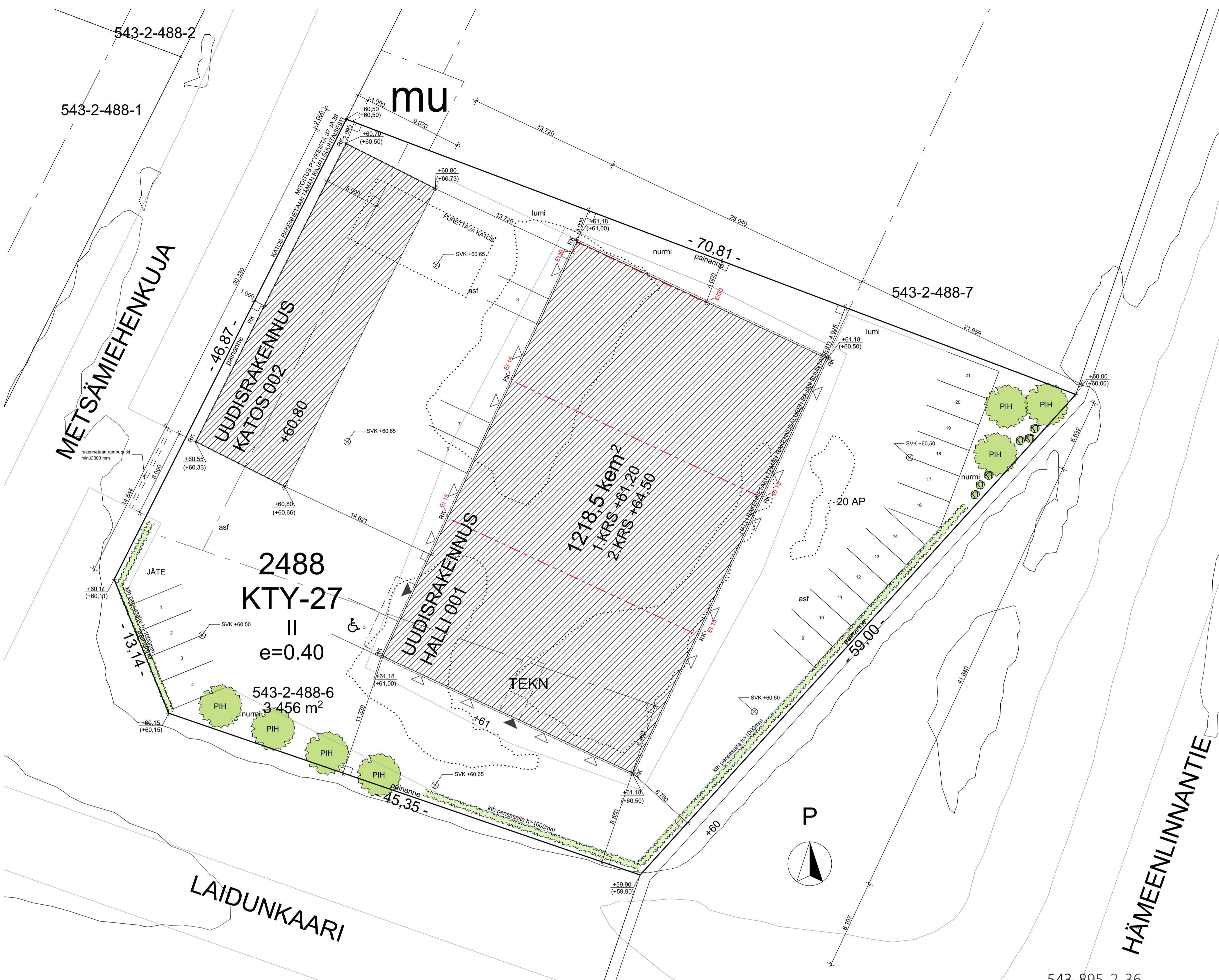
Ajantasakaavaote
1:2000

NURMIJÄRVEN KUNTA

YMPÄRISTÖTOIMIALA Asemakaavoitus

POIKKEAMINEN

KIRKONKYLÄ Metsämiehenkuja 1



- AM**
- Maailtojen talouskeskusten korttelialue.
 - Alueelle saa rakentaa maatilain asuin-, tuotanto- ja varastorakennuksia. Tuotanto- ja varastorakennukset saavat olla enintään 1-kerroksisia. Asuntoja saa olla enintään kaksi. Asunto saa olla kooltaan enintään 250 k-m². Asumiseen liittyvät talousrakennukset (pihasaunat, autotallit ja -katokset, varastot tms.) pitää sijoittaa asunon läheisyyteen niin, että rakennukset muodostavat pihapiirin. Uudisrakennusten tulee olla kattomuodoltaan, värikyseiltään ja materiaaleiltaan sekä mittakaavaltaan alueen olemassa olevaan rakennuskantaan ja miljööseen sopivia.
 - Toimitilarakennusten korttelialue.
 - Alueelle saa sijoittaa toimistorakennuksia sekä ympäristöhäiriöitä aiheuttamattomia teollisuus- ja varastorakennuksia. Kerrosalasta enintään 20 % saa käyttää myymälätiloja varten. Rakennuksissa tulee olla harjakatto. Kattokalvovuuden tulee olla 1:6-1:8. Katemateriaalina tulee käyttää tummanharmaata konesaumattua tai profiilipeltiä.
 - Rakennusten julkisivujen tulee olla puu- tai kivirakenteisia. Puujulkisivujen tulee olla pääasiassa peittomaalattua julkisivuludoitusta. Kivijulkisivuissa tulee olla himmeä tai rappauksenomainen pinnoite. Julkisivujen tulee olla värikyseiltään punaisen, harmaan ja valkoisen sävyisiä. Julkisivut tulee jäsenellä vaaka-suunnassa osiin pituusvaikutelman vähentämiseksi.
 - Vierekkäisten tonttien rakennusten tulee olla erisävyisiä vaihtelun aikaansaamiseksi.
 - Rakennukset tulee rakentaa korttelittain mittasuhteitaan, kattomuodoltaan, materiaaleiltaan ja väreiltään yhtenäistä rakennustapaa noudattaen.
 - Alueella ei sallita ulkovarastoita.
 - Rakentamattomat tontin osat, joita ei käytetä pysäköintiin, kulkuteinä tai oleskelualueina, on säilytettävä luonnontilaisina tai niille on istutettava puita ja pensaita.
 - Tontin pysäköimispaikalla on autopaikkariivin väliin ja niiden ympärille istutettava puita ja pensaita.
 - Tontille tulee istuttaa puita ja pensaita siten, että vähintään 3 metrin korkeisten puiden määrä on vähintään 2 kappaletta kutakin tontin 1000 m² kohti.
- KTY**
- Rakennusluokitusalue.
 - Yleisen tien alue.
 - Suojaviheralue.
 - Maa- ja metsätalousalue, jolla on erityistä ulkoilun ohjaamistarvetta.
 - 3 m kaava-alueen rajan ulkopuolella oleva viiva.
 - Korttelin, kortteliosan ja alueen raja.
 - Osa-alueen raja.
 - Ohjeellinen alueen tai osa-alueen raja.
 - Poikkiviiva osoittaa rajan sen puolen, johon merkintä kohdistuu.
 - Ohjeellinen tontin raja.
 - Korttelin numero.
 - Ohjeillisen tontin numero.
 - Kadun nimi.
 - Rakennusluokitus kerrosalaneliömetreinä.
 - Roomalainen numero osoittaa rakennuksen, rakennuksen tai sen osan suurimman sallitun kerrosalun.

- Murtoluku roomalaisen numeron jäljessä osoittaa, kuinka suuren osan rakennuksen suurimman kerroksen alasta ulakon tasolla saa käyttää kerrosalana laskettavaksi tilaksi.
- Tehokkuusluku eli kerrosalan suhde tontin pinta-alaan.
- Rakennusala.
- Rakennusala, jolle voi sijoittaa puistomuuntamon.
- Rakennuksen päämassan harjansuuntaa osoittava viiva.
- Nuoli osoittaa rakennusalan sivun, johon rakennuksen päämassa on rakennettava kiinni.
- Merkintä osoittaa rakennusalan sivun, jonka puoleisten asuinrakennusten ulkoseinien sekä ikkunoiden ja muiden rakenteiden ääneneristävyyden liikennemeluja vastaan on oltava sellainen, että sisätilojen melutaso jää päiväaikaan (klo 7-22) alle 35 dBA ja yöaikaan (klo 22-7) alle 30 dBA.
- Rakennukset on sijoitettava rakennusalaan siten, ettei melutaso pihan oleskelualueella ylitä päiväaikaan 55 dBA ja yöaikaan 50 dBA.
- Istutettava alueen osa.
- Alueen osa, jonka puusto tulee säilyttää ja sitä tulee hoitaa jatkuvasti uudistuvana siten, että sen maisemallinen merkitys säilyy.
- Istutettava puurivi.
- Katu.
- Ohjeellinen ulkoilureitti.
- Maanalaista johtoa varten varattu alueen osa, jossa ei sallita ulkovarastoita.
- Ajoneuvoliittymän likimääräinen sijainti.
- Katualueen rajan osa, jonka kohdalta ei saa järjestää ajoneuvoliittymää.
- Luonnon monimuutaisuuden kannalta erityisen tärkeä alue, ekologinen käytävä, jolla tulee säilyttää liito-oravan tarvitsemia kulkuyhteyksiä varten vähintään 30 m leveä puustoinen kaista.
- Alueen osa, jolla sijaitsee luonnonsuojelulain 49 §:n perusteella suojeltuja liito-oravien lisääntymis- tai levhäyspaikkoja. Alueella ei saa suorittaa sellaisia toimenpiteitä, että liito-oravien elinympäristö heikentyy tai häviää. Alueella tulee huolehtia puuston myrskynkestävyydestä.
- Vedenhankinnan kannalta tärkeä I luokan pohjavesialue.
- Alueella on kiinnitettävä erityistä huomiota pohjaveden suojeluun. Alueella rakentamista ja muuta maankäyttöä saattavat rajoittaa vesilain 1 luvun 18 § (pohjaveden muuttamiskielto) sekä ympäristönsuojelulain 1 luvun 7 § (maaperän pilaamiskielto) ja 8 § (pohjaveden pilaamiskielto). Alueella ei saa rakentaa laitosta, joka vaarantaa pohjaveden laadun. Alueella ei saa irrallaan säilyttää tai varastoida nestemäisiä polttoainetta eikä muita pohjavettä liikaavia aineita. Kaikki säiliöt, jotka on tarkoitettu nestemäisille polttoainelille tai muille pohjavesien laadulle vaarallisille aineille, on sijoitettava rakennuksen sisätiloihin tai maan päälle tiiviiseen katettuun suoja-aitaan. Aitaa tilavuuden tulee olla suurempi kuin varastoitavan nesteen suurin määrä.
- Alueelle on laadittava erillinen sitova tonttijako.
- Autopaikkojen vähimmäismäärät ovat seuraavat:
KTY-alueet: liike- ja toimistotilat 1 ap/50 k-m², teollisuus- ja varastotilat 1 ap/2 työpaikkaa + vieraspaikat.

Metsämiehenkuja, 543-2-488-6		e=0,4
Tontin ala (m ²)	3 456	
Rakennusoikeus (m ²)	1 382	
Kerosala halli (m ²)	1 219	
Bruttoala katos (m ²)	275	
Rakennusoikeutta jää/ylitty (+/-) (m ²)	164	
Rakennusoikeutta jää/ylitty (+/-) (%)	12 %	
Tilavuus halli (m ³)	7973	
Autopaikkalaskelmat		
Autopaikkoja osoitettu, joista LE-AP	20	1

Nurmijärvi - Kirkkonkylä - 488 - 6

Rakennuksen kerrosluokitus I
Rakennuksen paloluokka P3
Rakennuksen käyttötarkoitusluokka: teollisuusrakennus
Lämmin hallitila.

Rakennus rakennetaan 1.1.2018 voimaan tulleiden MRL:n rakentamista koskevien asetusten mukaisesti.
Lämmitysmuoto: Kaukolämpö.
Lämmitysjärjestelmä: Nestekiertoinen lattialämmitys.
Ilmanvaihto: Koneellinen tulo- ja poistoilmanvaihto LTC:lla.
Kiinteistö liitetään kunnalliseen vesi- ja viemäriverkostoon.
Kiinteistö liitetään kunnalliseen jätehuoltoon.
Hulevedet viivytetään tontilla ja johdetaan sadevesiviemäriin.
Kiinteistössä automaattinen paloilmoinjärjestelmä.
Rakennus varustetaan poistumisopas- ja poistumisreititvalaistuksella.
Savunpoisto savunpoistoluukulla, ikkunoilla ja nosto-ovilla.
Pisin poistumismatka 38m < 45m.

Pihapinnat
asf asfaltti
nurmi nurmialue
lumi lumenkasauspaikka
svk sadevesikaivo

- Istutukset**
Rakennuspaikalla tulee istuttaa vähintään 3m korkuisia puita väh. 2 kpl rakennuspaikan 1000 m² kohti: 3456 m² / 500 m² = 7 (toteutus 7)
- PIH ruosinpihlaja 7 kpl
 - KI kartiotuja 6 kpl
 - KTH kiiltotuhkapensas 84 jn

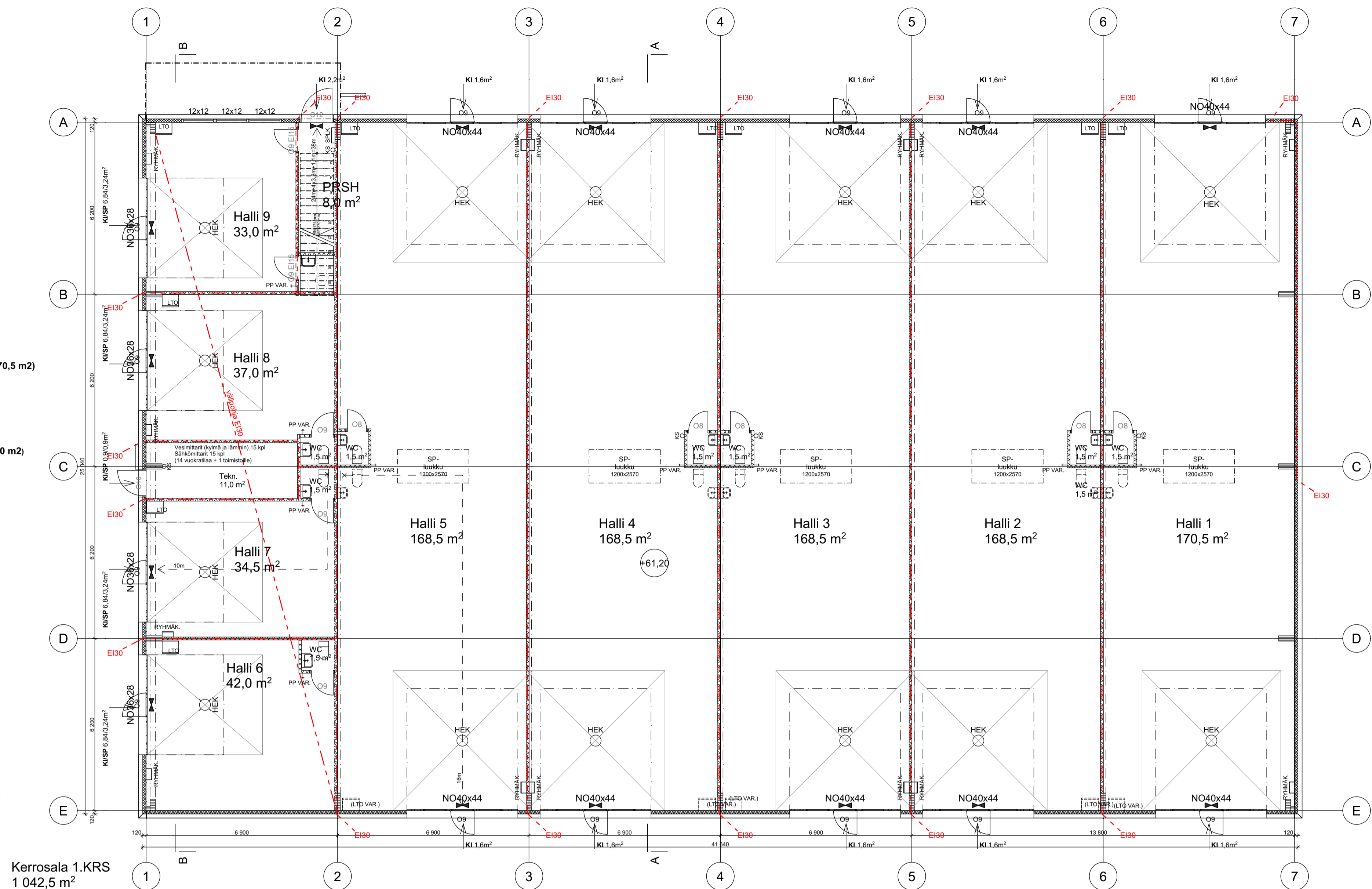
543-895-2-36

Poikkeaminen:

- Rakennukset rakennetaan pulpettikattoisena, hallin katon kaltevuus 1:25 ja katoksen 1:10
- Vesikattemateriaali PVC-kate pellin sijaan
- Rakennuksen pääjulkisivumateriaalina pelti
- Rakennukset ylittävät rakennusalueen rajoja

Koord. ETRS-GK24 / Kork.järj. N2000 Kiinteistötunnus: 543-2-488-6

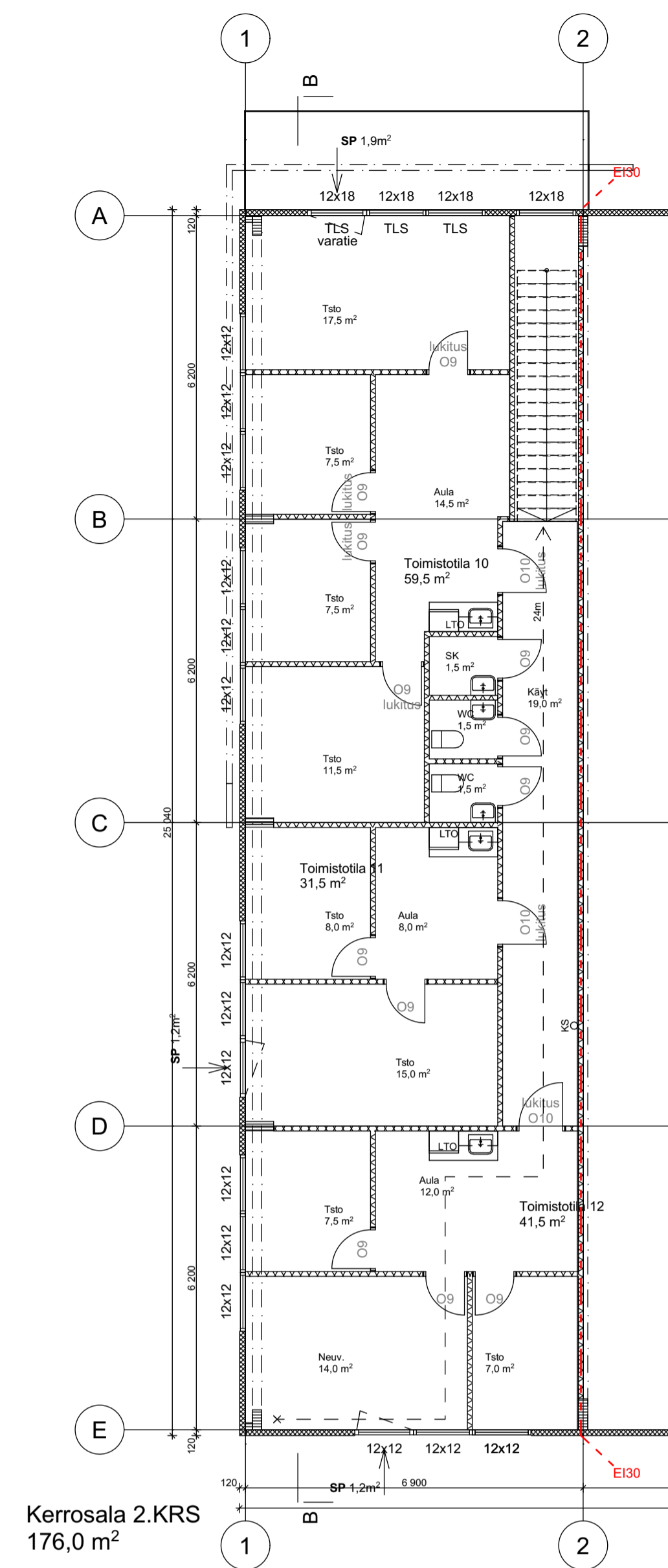
K-osa/K-tila	Korttel/Tila	Tontti/Pt:o	Viranomaisen arkkitehtimerkintä/varten
KIRKONKYLÄ	488	6	
Rakennusnimike	Uudisrakennus		Juoks.n:o
Rakennuskohteen nimi ja osoite	KOY Metsämiehenkuja 1 Nurmijärvi		Mittakaava
	Metsämiehenkuja 1		1:200
	01900 NURMIJÄRVI		
Suunnittelijan nimi, päiväys ja allekirjoitus	Kari Aalto rak.arkkit. TTOL 1985		Suunnittelun, työn numero ja piirustuksen numero sekä tiedostonimi
	SEVENDIM OY	29.04.21	ARK 598 / 101
Sanmonkatu 17-19 33540 TAMPERE suunnittelu@sevendim.fi			<ACFILEPATH>



Kerrosala 1.KRS
1042,5 m²

I krs

1:100



Kerrosala 2.KRS
176,0 m²

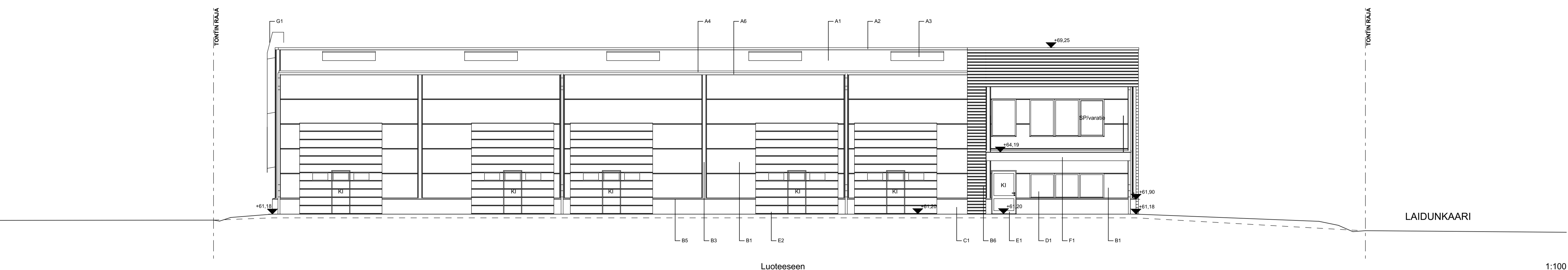
II krs

1:100

- SAVUNPOISTO LOHKOT 1-5 (168,5-170,5 m²)**
HALLIT 1-5
 Palkkuuma 600 MJ/m² - 1200 MJ/m²
 Savunpoisto savunpoistokuilla.
 Vaadittava savunpoisto: 0,015*170,5=2,56 m²
 Toteutus: 2,37m²
 Korvausilma-aukkojen vaadittava ala: 2,56 m²
 Toteutus: 3,2 m²
- SAVUNPOISTO LOHKOT 6-9 (33,0-42,0 m²)**
HALLIT 6-9
 Palkkuuma 600 MJ/m² - 1200 MJ/m²
 Savunpoisto nosto-ovien yläreunasta.
 Vaadittava savunpoisto: 0,015*42,0=0,63 m²
 Toteutus: 0,9*6 = 5,24 m²
 Korvausilma-aukkojen vaadittava ala: 0,63 m²
 Toteutus: 1,9*3,6 = 6,84 m²
- SAVUNPOISTO LOHKO 10 (11,0 m²)**
TEKN. TILA
 Palkkuuma 600 MJ/m² - 1200 MJ/m²
 Savunpoisto käytävästä.
 Vaadittava savunpoisto: 0,015*11,0=0,17 m²
 Toteutus: 0,9 m²
 Korvausilma-aukkojen vaadittava ala: 0,17 m²
 Toteutus: 0,9 m²
- SAVUNPOISTO LOHKO 11 (159,5 m²)**
TOIMISTO
 Alle 600 MJ/m²
 Savunpoisto ikkunoista.
 Vaadittava savunpoisto: 0,011*159,5=1,60 m²
 Toteutus: 2,4 m²
 Korvausilma-aukkojen vaadittava ala: 1,60 m²
 Toteutus: 4,3 m²
- SP = savunpoisto
 KI = korvausilma
- Rakennuksen paloluokka P3
 - Palovaarallisuusluokka 1
 - Suojusteisto I
 - Kerrosluokka I
 - Pikapaloilmit 30 m lehdulla (yht. 0 kpl)
 - Käsienummitel vlt. 1 kpl / 200 m²
 - + 1 kpl tekn. tilassa (toteutus 6 kpl)
 - Savunpoiston laukaisukeskus moduulinjolla A,2 sisäkäynnin yhteydessä
 - Pitiin poistumismatka 38 m

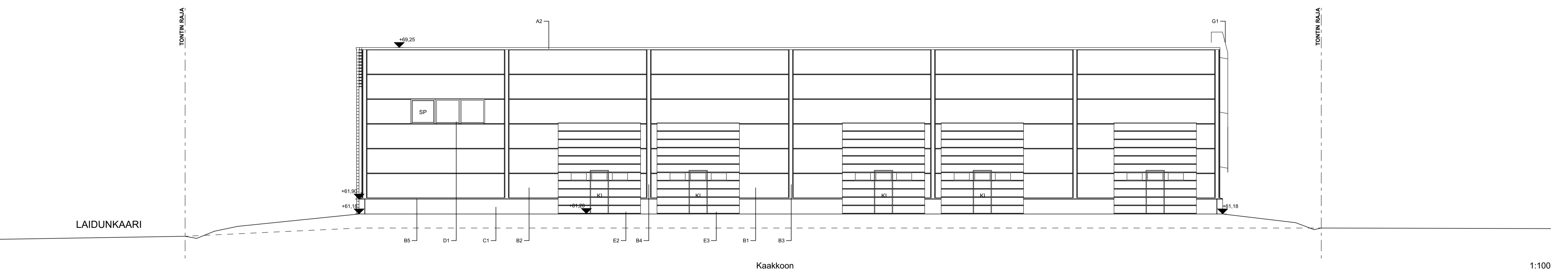
Koord. ETRS-GK24 / Korkjärj. N2000			Kiinteistötunnus: 543-2-488-6
K.osa/Kylä	Korttel/Tila	Tontti/P:n:o	Viranomaisen arkkitehtimerkintä varten
KIRKONKYLÄ	488	6	
Rakennusluokka	Uudisrakennus	Pääpiirustus	Juoks.n:o
Rakennusvaiheen nimi ja osio	KOY Metsämiehenkuja 1 Nurmijärvi	Pohja I ja II krs	Mittakaava
Metsämiehenkuja 1	01900 NURMIJÄRVI		1:100
Suunnittelijan nimi, päiväys ja allekirjoitus	Kari Aalto rak-arkkitektit T.TOL 1985 <i>K.S. A.</i>	Suunnittelun, työn numero ja piirustuksen numero sekä teostonimi	Muutos
SEVENDIM OY	26.03.21	ARK 598 / 102	
Sivumäärä: 11-19 / 33-46 / TAMPERE suunnitelma@sevendim.fi			ACDFILEPATT

TLS = Turvateksi siespuolella
 KI = Korvausilma
 SP = Savunpoisto
 PP = Palonpeusti



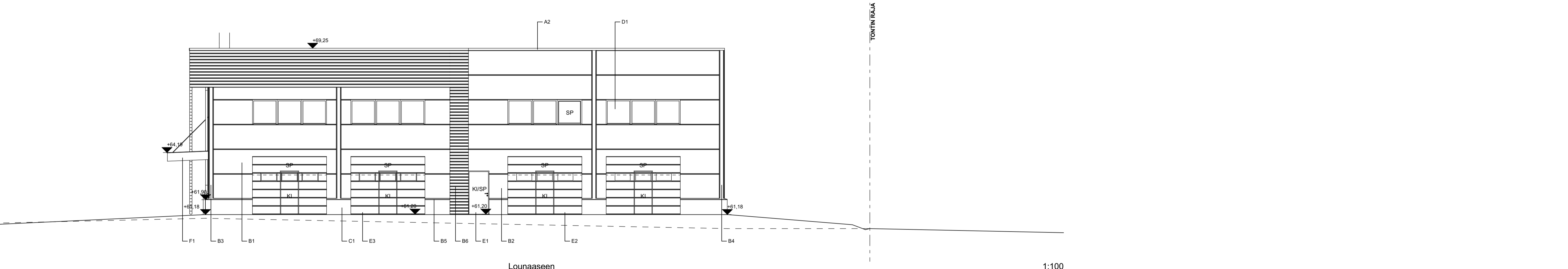
Luoteeseen

1:100



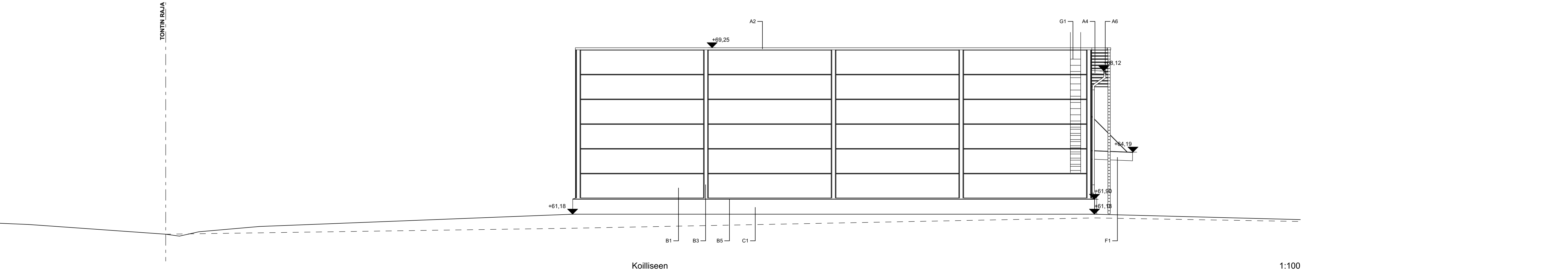
Kaakkoon

1:100



Lounaaseen

1:100



Koilliseen

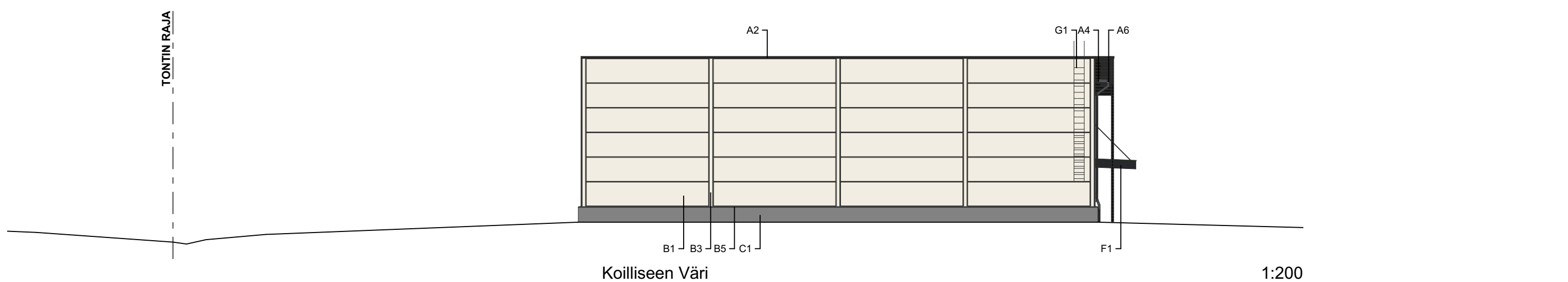
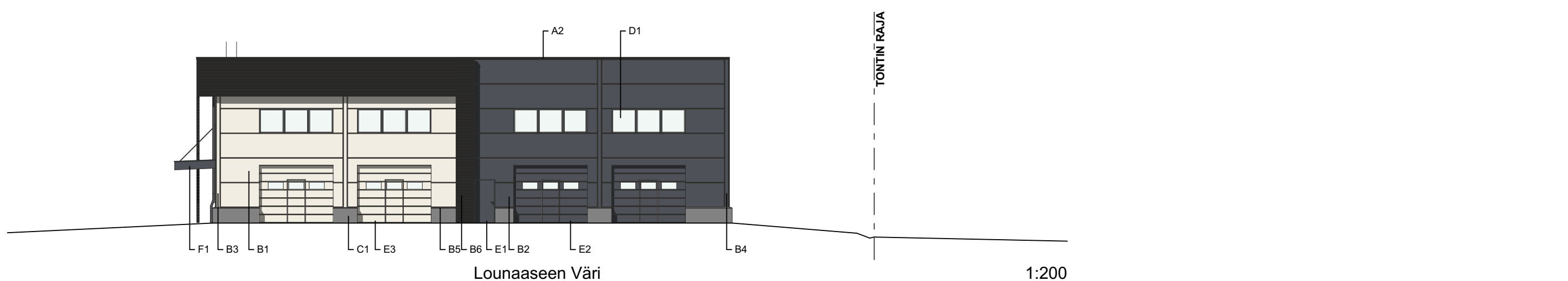
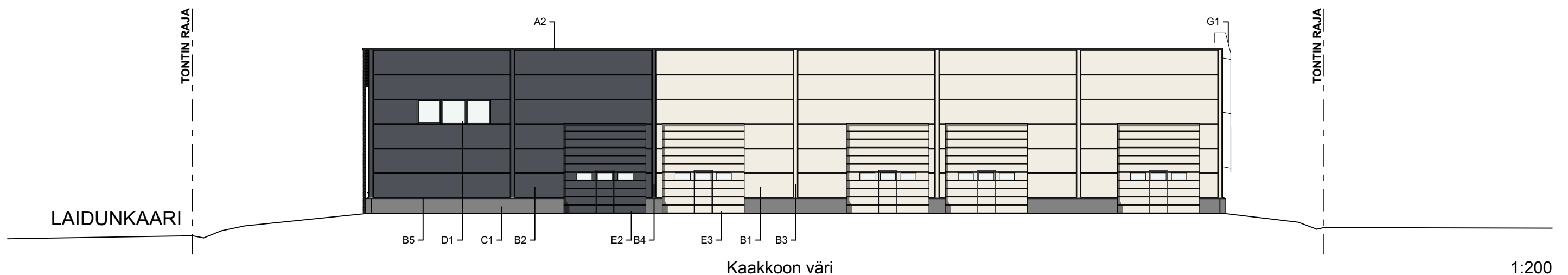
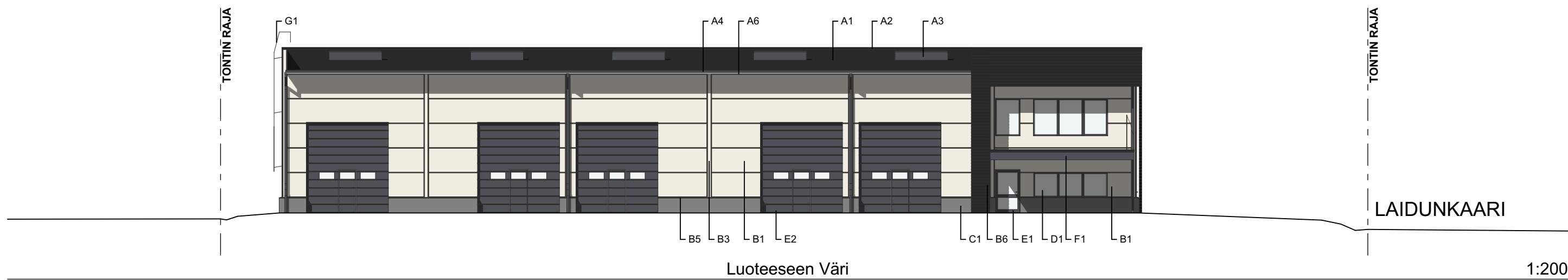
1:100

RAKENNUSOSA	TUNNUS PÄÄPIRUSTUKSESSA	MATERIAALI	VARI
A) YSEISKATTO			
kate	A1	svc-kate	RAL 7024 tummanharmaa
katon yläpuoliset peilitykset ja y-lattiat	A2	muovipinnoitettu teräs	RR33 musta
katon yläpuoliset peilitykset 2	A3	muovipinnoitettu teräs	RR23RAL7024 tummanharmaa
työstösota	A4	muovipinnoitettu teräs	RR23RAL7024 tummanharmaa
työstön alapinnat	A5	reikäpelti	RR23RAL7024 tummanharmaa
työstökourut ja syöksytorvet	A6	muovipinnoitettu teräs	RR23RAL7024 tummanharmaa
katoksen kate	A7	muovipinnoitettu teräs	RR23RAL7024 tummanharmaa
B) JULKISIVUT			
julkisivun pääosat 1	B1	muovipinnoitettu teräs	RR20RAL9010 valkoinen
julkisivun pääosat 2	B2	muovipinnoitettu teräs	RR23RAL7024 tummanharmaa
nurkka ja saumalistat 1	B3	muovipinnoitettu teräs	RR20RAL9010 valkoinen
nurkka ja saumalistat 2	B4	muovipinnoitettu teräs	RR23RAL7024 tummanharmaa
sokkelipelti 1	B5	muovipinnoitettu teräs	RR23RAL7024 tummanharmaa
julkisivun lehdos 1	B6	muovipinnoitettu teräs	RR33 musta
C) SOKKELI			
sokkeli	C1	muovipinnoitettu teräsbetoni	betoninharmaa
D) IRRUNAT			
ikkunat ja ovet	D1	Al.teräs	RR23RAL7024 tummanharmaa
E) ULKO-OVET			
sauna-ovet	E1	Al.teräs	RR23RAL7024 tummanharmaa
osto-ovet 1	E2	Al.teräs	RR23RAL7024 tummanharmaa
osto-ovet 2	E3	Al.teräs	RR20RAL9010 valkoinen
osto-ovien pieliipelli	E4	Al.teräs	alumiinivärri
F) KATOS			
sisäkätkäytäväkatoksen otsa	F1	muovipinnoitettu teräs	RR23RAL7024 tummanharmaa
sisäkätkäytäväkatoksen alapinta	F2	muovipinnoitettu teräs	RR23RAL7024 tummanharmaa
katoksen piliirit ja palkit	F3	pellittomalaattu	RR23RAL7024 tummanharmaa
G) JULKISIVUVARUSTE			
alotkka	G1	teräs	teräs

Koord. ETRS-GK24 / Korkjärj. N2000 Kiinteistötunnus: 543-2-488-6

K.osa/Kylä	Korttel/Tila	Tontti/P:n:o	Viranomaisen arkkitehtimerkintä varten	
KIRKONKYLÄ	488	6	Piirustaja	Jukka no
Rakennusluokitus	Uudisrakennus		Pääpiirustus	Mittakaava
Rakennusvaiheen nimi ja osoite	KOY Metsämiehenkuja 1 Nurmijärvi		Julkisivut	1:100
Metsämiehenkuja 1 01900 NURMIJÄRVI			Suunnittelun, työn numero ja piirustuksen numero sekä teostistorini	Muutos
Suunnittelijan nimi, päiväys ja allekirjoitus Kari Aalto reik, arkkiiti TTOL 1985 <i>Kari Aalto</i>			29.04.21	
SEVENDIM OY Sivonkatu 11-19 00540 TAMPERE suunitelu@sevendim.fi			ARK 598 / 105 KUPU/PATTO	

KI = Korvausilma
SP = Savunpoisto



RAKENNUSOSA	TUNNUS PÄÄPIIRUSTUKSESSA	MATERIAALI	VÄRI
A) VESIKATTO			
kate	A1	pvc-kate	RAL7024 tummanharmaa
katon yläpuoliset pellitykset ja iv-laitteet, räystäösotsat	A2	muovipinnoitettu teräs	RR33 musta
katon yläpuoliset pellitykset 2	A3	muovipinnoitettu teräs	RR23/RAL7024 tummanharmaa
räystäösotsa	A4	muovipinnoitettu teräs	RR23/RAL7024 tummanharmaa
räystäään alapinnat	A5	reikäpelti	RR23/RAL7024 tummanharmaa
räystäskourut ja syöksytorvet	A6	muovipinnoitettu teräs	RR23/RAL7024 tummanharmaa
katoksen kate	A7	muovipinnoitettu teräs	RR23/RAL7024 tummanharmaa
B) JULKISIVUT			
julkisivun pääosat 1	B1	muovipinnoitettu teräs	RR20/RAL9010 valkoinen
julkisivun pääosat 2	B2	muovipinnoitettu teräs	RR23/RAL7024 tummanharmaa
nurkka ja saumalistat 1	B3	muovipinnoitettu teräs	RR20/RAL9010 valkoinen
nurkka ja saumalistat 2	B4	muovipinnoitettu teräs	RR23/RAL7024 tummanharmaa
sokkelipellit 1	B5	muovipinnoitettu teräs	RR23/RAL7024 tummanharmaa
julkisivun tehoste 1	B6	muovipinnoitettu teräs	RR33 musta
C) SOKKELI			
sokkeli	C1	muottipintainen teräsbetoni	betoninharmaa
D) IKKUNAT			
ikk.väri ja ikk.pellitykset	D1	AL/teräs	RR23/RAL7024 tummanharmaa
E) ULKO-OVET			
saranoivet	E1	AL/teräs	RR23/RAL7024 tummanharmaa
nosto-ovet 1	E2	AL/teräs	RR23/RAL7024 tummanharmaa
nosto-ovet 2	E3	AL/teräs	RR20/RAL9010 valkoinen
nosto-ovien pieliipellit	E4	AL/teräs	alumiiniväri
F) KATOS			
sisäänkäyntikatoksen otsa	F1	muovipinnoitettu teräs	RR23/RAL7024 tummanharmaa
sisäänkäyntikatoksen alapinta	F2	muovipinnoitettu teräs	RR23/RAL7024 tummanharmaa
katoksen pilarit ja palkit	F3	peittomaalattu	RR23/RAL7024 tummanharmaa
G) JULKISIVUVARUSTE			
talotikas	G1	sinkitty teräs	sinkitty teräs

Koord. ETRS-GK24 / Kork.järj. N2000

Kiinteistötunnus: 543-2-488-6

K.osa/Kylä KIRKONKYLÄ	Kortteli/Tila 488	Tontti/Rn:o 6	Viranomaisen arkistointimerkintä varten
Rakennustoimenpide Uudisrakennus	Rakennuskohteen nimi ja osoite KOY Metsämiehenkuja 1 Nurmijärvi Metsämiehenkuja 1 01900 NURMIJÄRVI		Piirustuslaji Pääpiirustus
Suunnittelijan nimi, päiväys ja allekirjoitus Kari Airtto rak.arkkit. TTOL 1985 <i>Kari Airtto</i>		Mittakaavat 1:200	Juoks.no Muutos
Suunnittelun nimi, päiväys ja allekirjoitus SEVENDIM OY Sammonkatu 17-19 33540 TAMPERE suunnittelu@sevendim.fi		29.04.21	ARK 598 / 106 <ACFILEPATH>



Koord. ETRS-GK24 / Korkjärj. N2000

Kiinteistötunnus: 543-2-488-6

K.osa/Kylä KIRKONKYLÄ	Kortteli/Tila 488	Tontti/Rn:o 6	Viranomaisen arkistointimerkintöjä varten
Rakennustoimenpide Uudisrakennus	Rakennuskohteen nimi ja osoite KOY Metsämiehenkuja 1 Nurmijärvi Metsämiehenkuja 1 01900 NURMIJÄRVI		Piirustuslaji Pääpiirustus
Suunnittelijan nimi, päiväys ja allekirjoitus Kari Airtto rak.arkkit. TTOL 1985 <i>KAS AH</i>		29.04.21	Piirustuksen sisältö Havainnekuva
SEVENDIM OY Sammonkatu 17-19 33540 TAMPERE suunnittelu@sevendim.fi		ARK 598 / 107	Mittakaavat Muutos