

Lähtettäjä: [Ylipaavalniemi Päivi \(ELY\)](#)
Vastaanottaja: [Arja Junttila](#)
Kopio: [Ylipaavalniemi Päivi \(ELY\)](#); [Heinonen Salla-Maarit \(ELY\)](#)
Aihe: Naapurin lausunto Max Laamasen poikkeuslupahakemukseen yhdystien 11433 (Järventaustantie) varrella, Nurmijärvellä
Päivämäärä: tiistai 13. huhtikuuta 2021 9:32:20

Naapurin lausunto 13.4.2021

UUDELY/3961/2021

Nurmijärvi kunta pyytää Uudenmaan ELY-keskuksen liikenne ja infrastruktuuri - vastuualueelta naapurin kuulemislausuntoa Max Laamasen poikkeuslupahakemukseen kiinteistöllä 543-403-12-56, Nurmijärvellä. Kiinteistö rajautuu yhdystiehen 11433 (Järventaustantie). Hakemus koskee talousrakennuksen rakentamista kiinteistölle.

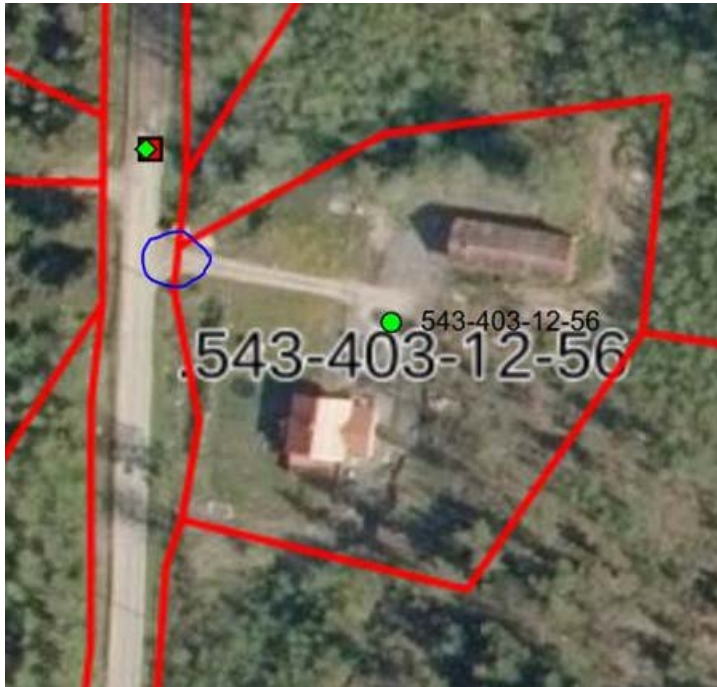
Uudenmaan ELY-keskuksen liikenne ja infrastruktuuri -vastuualue lausuu seuraavaa:

Yhdystien 11433 suoja-alue ulottuu 20 metrin etäisyydelle maantien keskilinjasta. Rakennusta ei saa pitää maantien suoja-alueella (Laki liikennejärjestelmästä ja maanteistä 44 §). Maantien suoja- ja näkemäalueella ei saa pitää sellaista varastoa, aitaa taikka muuta rakennelmaa tai laitetta, josta tai jonka käytöstä voi aiheutua vaaraa liikenneturvallisuudelle tai haittaa tienpidolle (LjMTL 46 § 1. mom.). §). Kun talousrakennus sijoitetaan kiinteistöllä maantien suoja-alueen (20 metriä) ulkopuolelle, ei Uudenmaan ELY-keskuksen liikenne ja infrastruktuuri -vastuualueella ole huomauttavaa rakennushankkeeseen.

Yhdystien 11433 keskimääräinen vuorokausiliikennemäärä ko. alueella on 300 ajoneuvoa, josta raskaiden ajoneuvojen osuus on n. 8 %. Alueella on 60 km/h nopeusrajoitus. Uudenmaan ELY-keskus ei vastaa rakennushankkeen mahdollisista meluntorjuntatoimenpiteiden kustannuksista.

Uudenmaan ELY-keskuksen liikenne ja infrastruktuuri -vastuualue suhtautuu kielteisesti hulevesien ja puhdistettujen jätevesien johtamiseen maantien sivuojaan.

ELY-keskuksen järjestelmistä ei löydy lupaa kiinteistölle johtavalle liittymälle, tierekisteriosoitteessa 11433/1/3008/oikea. Jos liittymälle ei ole lupaa, tulee liittymälupaa hakea Pirkanmaan ELY-keskuksesta. Hakuohjeet ja -lomakkeet löytyvät ELY-keskuksen verkkosivuilta osoitteesta <http://www.ely-keskus.fi/web/ely/liittymat>. Hakemuksen voi tehdä verkkosivuilta löytyvällä sähköisellä lomakkeella tai hakemuksen voi lähettää sähköpostilla osoitteeseen kirjaamo.pirkanmaa@ely-keskus.fi tai postitse osoitteeseen Pirkanmaan ELY-keskus, Kirjaamo, PL 297, 33101 Tampere. Liittymälupahakemukseen tulee liittää kopio naapurin lausunnosta UUDELY/3961/2021. Liittymälupa on maksullinen.



Kuva. Liittymä tierekisteriosoitteessa 11433/1/3008/oikea.

Tämä lausunto on oltava käsillä, kun rakentamisesta päättävä viranomainen harkitsee Maankäyttö- ja rakennuslain taikka muun lainsäädännön edellytyksiä luvan myöntämiseksi suunnitellulle hankkeelle. Mikäli kunnan viranomainen katsoo, että asia koskee ELY-keskuksen ympäristö ja luonnonvarat tai elinkeinot, työvoima ja osaaminen -vastuualueita, tulee asiasta kuulla edellä mainittuja vastuualueita erikseen.

Lausunto lähetetään ainoastaan sähköpostilla ja arkistoidaan sähköiseen järjestelmään.

Ystävällisesti,

Päivi Ylipaavalniemi

Tienpidon asiantuntija

paivi.ylipaavalniemi@ely-keskus.fi

puh. 0295 021369

Uudenmaan elinkeino-, liikenne- ja ympäristökeskus

Liikenne ja infrastruktuuri

PL 36, 00521 Helsinki

www.ely-keskus.fi/uusimaa