

NURMIJÄRVI

Kunnan rekisteritietoja

Kirkonkylä

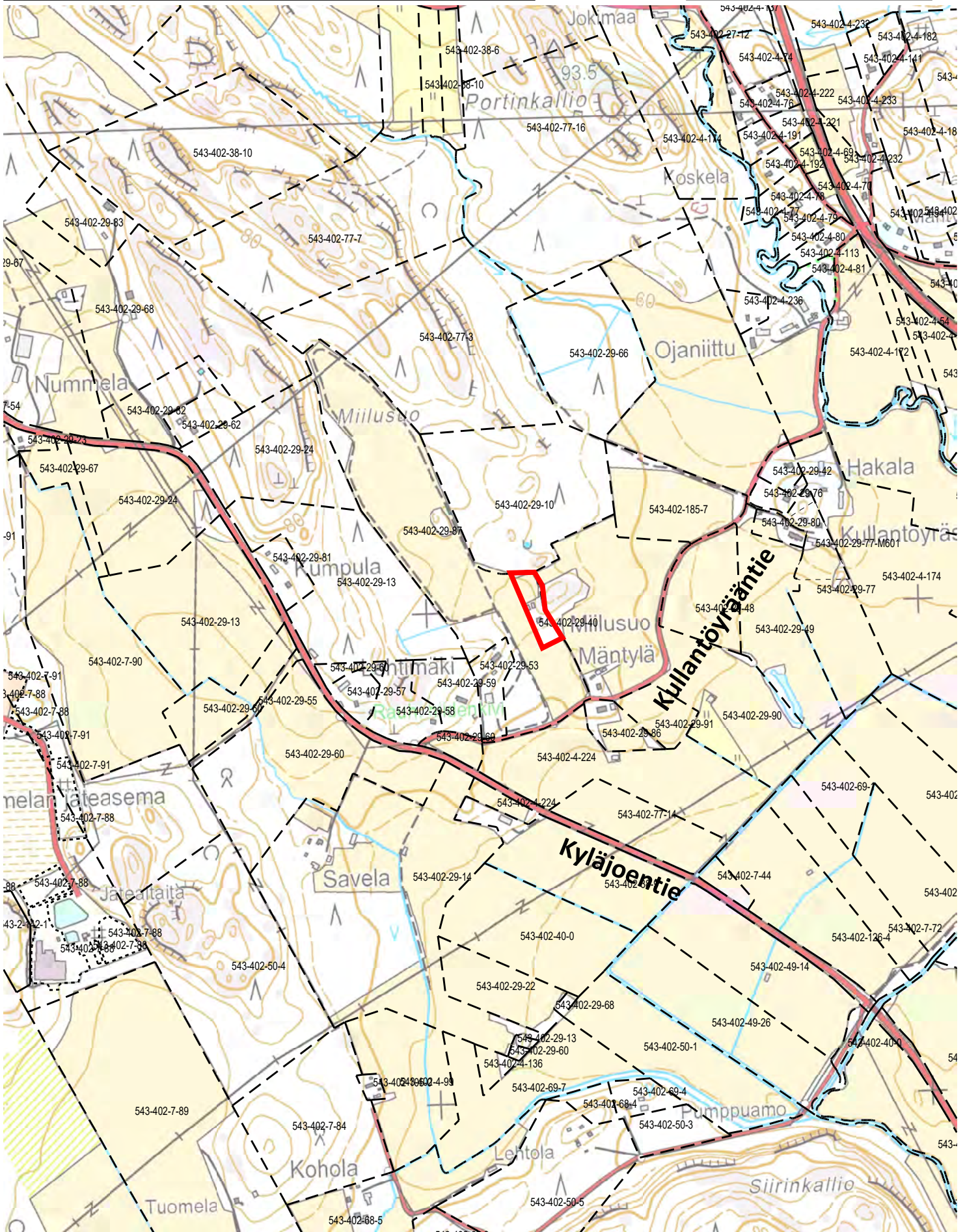
1:10 000

Tulostettu: 1.12.2020

AV

0

500 m



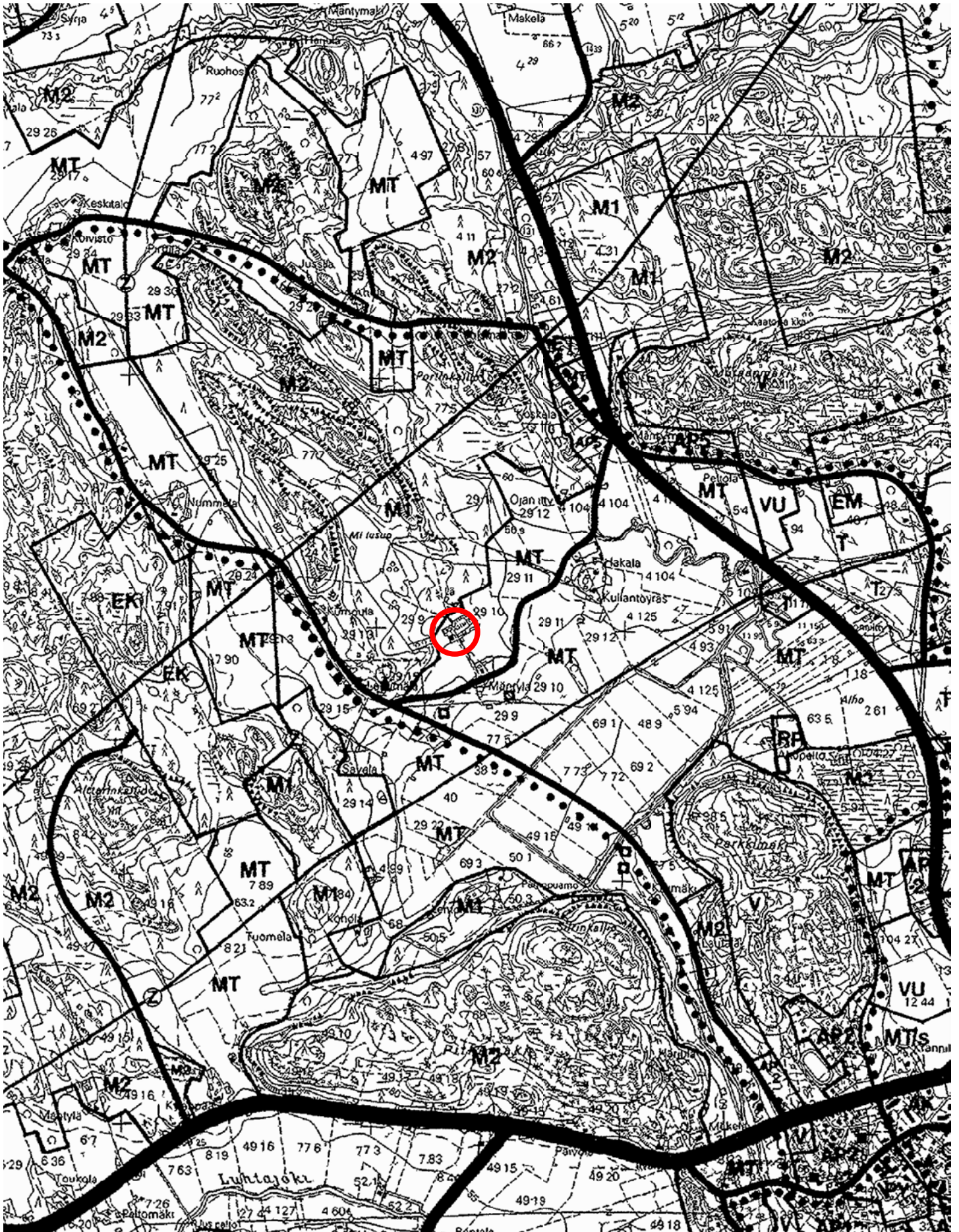
Ote Nurmijärven kunnan
Kokonaisyleiskaavasta

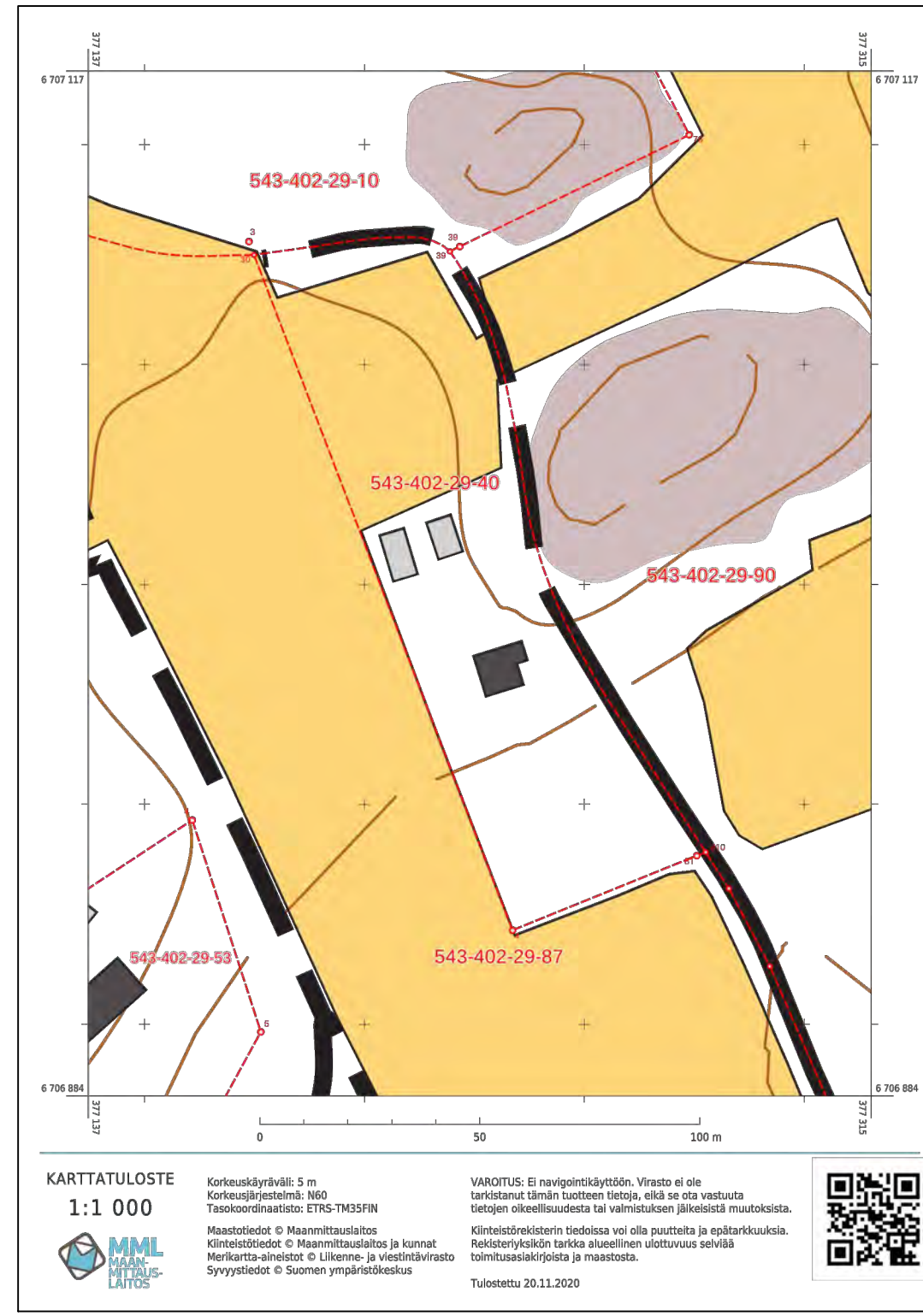
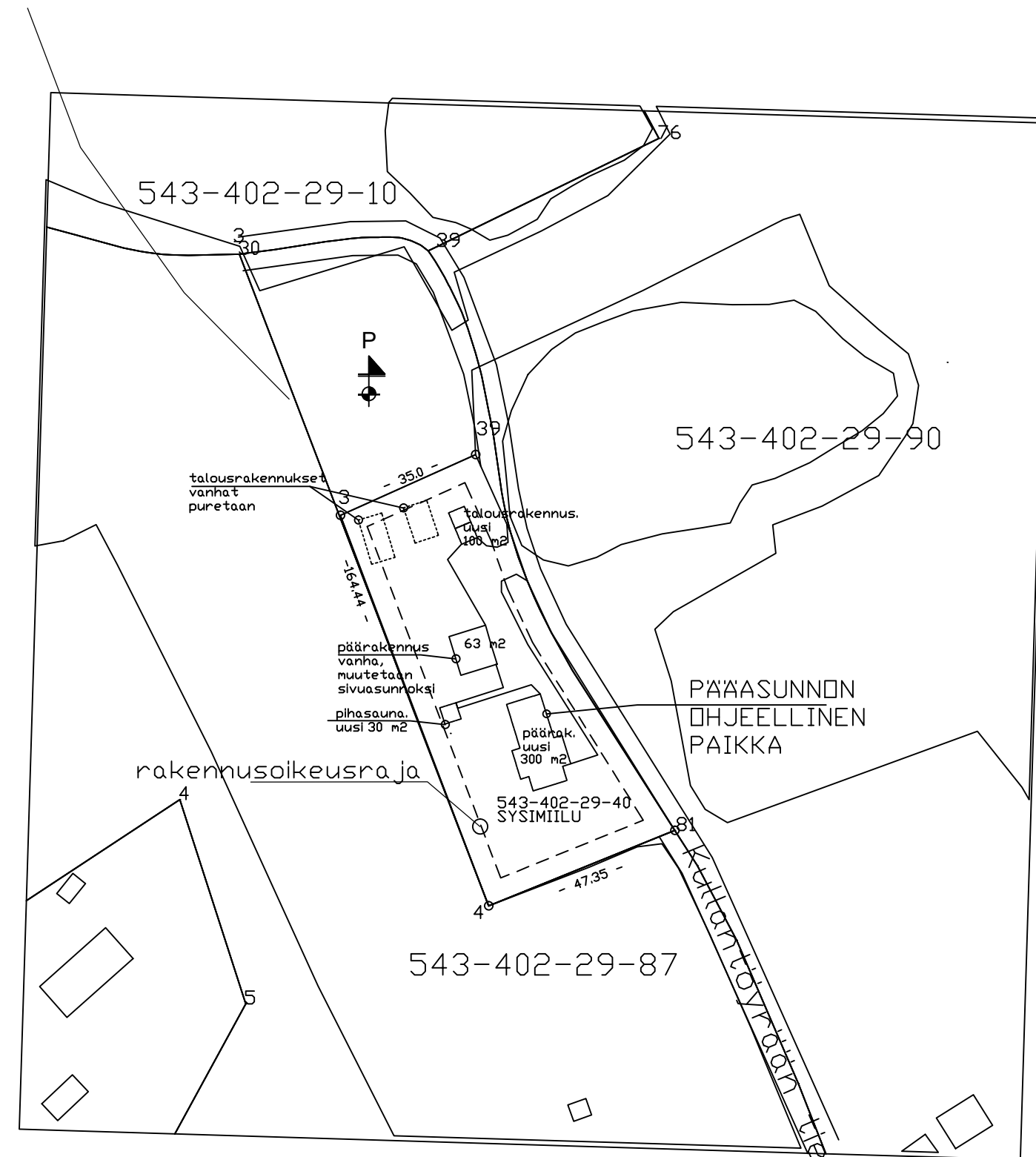
Mittakaava 1:20000

Nurmijärvellä

1.12. 2020

PV





Tilaa koskevat kaavat:

Osa-yleiskaava:
Nurmijärvi, Kirkonkylä KK
Rakennuskaava:
MIILUSUO rakennuskaava

TILA : SYSIMIILU 543-402-29-40
Tilan pinta-ala: 0.6075 ha

Määräala pinta-ala	6075,0 m2
--------------------	-----------

Rakennusoikeuslaskelma	Kerrosala
Haettava rakennusoikeus päärakennukselle	300,0 ktm2
Haettava rakennusoikeus, pihasauna	30 ktm2
Haettava rakennusoikeus, talousrakennus	100 ktm2
Haettava kerroskorkeus	1

Vanha päärakennus, uusi sivuasunto	63.0 ktm2
Vanha talousrakennus, puretaan	
Vanha navetta, puretaan	

Paloluokka: P3

Jätevedenkäsittely:
Erillisen jätevesisuunnitelman mukaan

Talousvesi:
omasta porakaivosta

Lämmitys:
Sähkölämmitys, Vilp ,erityissuunnitelman mukaan

Ilmanvaihto:
Koneellinen ilmanvaihto

Kiinteät jätteet:
Kannelliset jätteet viranomaisten ohjeiden mukaan

TUNNUS	MUUTOS TAI LISÄYS	PÄIVÄMÄÄRÄ	PIIRTÄJÄ
K.OSA/KYLÄ NURMIJÄRVI_KK	KORTTELI/TILA SYSIMIILU 543-402-29-40	TONTTI/RN-O	VIRANOMAISTEN ARKISTOINTIMERKINTÖJÄ VARTEN
RAKENNUSLOMAKIRJE SUUNNITELMATARVERATKAISU			PIIRUSTUSLAJI PÄÄPIIRUSTUS SUUNNITELMATARVERATKAISUUN
RAKENNUSKOHDEN KULLANTÖYRÄÄNTIE 129 01900 NURMIJÄRVI	OKT - SEPPÄ		PIIRUSTUKSEN SISÄLTÖ ASEMAPIIRUSTUS SUUNNITELMATARVERATKAISUUN
			MITTAKAAVA 1:500
			SUUNNITTELUALUE 25.03.2021
		TYÖ NRO	PIIRUSTUKSEN NRO
			1