

### Rakennusoikeuslaskelma

Tontin ala m<sup>2</sup> 1 933  
 Tontin tehokkuusluku 0,20  
 Rakennusoikeus tontilla 0,20 x 1933 m<sup>2</sup> = **387 m<sup>2</sup>**

Kerrosalat (ε = 0,5)  
 Asunto A 1. kerros Kerrosala US 250 mm 70<sup>5</sup>  
 Asunto A 2. kerros Kerrosala US 250 mm 70<sup>5</sup>  
 Asunto B 1. kerros Kerrosala US 250 mm 62<sup>5</sup>  
 Asunto B 2. kerros Kerrosala US 250 mm 62<sup>5</sup>  
 Ulkovarastot 1. kerros Kerrosala US 250 mm 15<sup>5</sup>  
**281 m<sup>2</sup>**

Rakennusoikeutta jää 387m<sup>2</sup> - 281 m<sup>2</sup> = **106 m<sup>2</sup>**

### Poikkeaminen kaavasta

Rakennus poikkeaa kaavasta seuraavasti:

- Rakennus sijoittuu tonttikohtaisen rakennusalan ulkopuolelle
- Rakennus sijoittuu osin istutettavalle alueen osalle
- Rakennuksen molemmat huoneistot ovat kaksikerroksisia

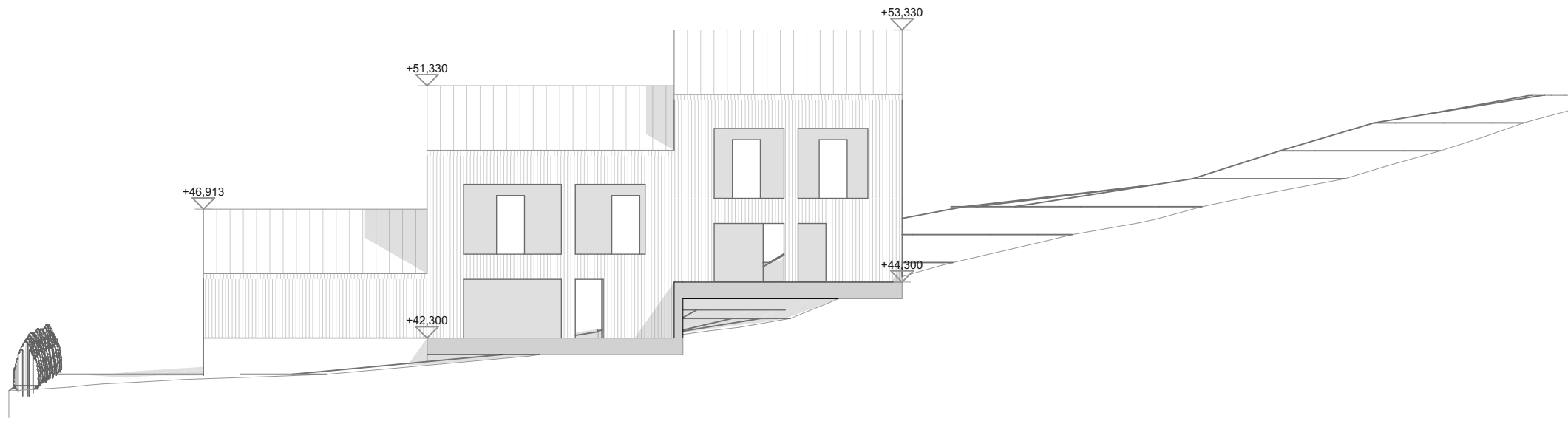
### 543 3-262 Kaavamääräykset

- Erillispientalojen korttelialue. Tontille saa rakentaa yhden asunnon.
- Rakennusalan ulkopuolelle voidaan sijoittaa talousrakennuksia.
- Alueelle merkittyjen tonttien maaperän pilaantuneisuus tulee tarvittaessa selvittää ja tontit tulee tarvittaessa kunnostaa ennen niiden uudistamisrakentamista tai käyttöä piha-alueena.
- Tontti 12 tulee liittää yleiseen Lahnuksentien länsireunalla sijaitsevaan yleiseen vesihuoltoverkkoon tontilla 11 olevien tai sinne rakennettavien tonttiviljemäri- ja tonttivesijohtoputkien kautta ja tontti 10 tontilla 11 olevan tai sinne rakennettavan tonttivesijohtoputken kautta.
- 3 m kaava-alueen rajan ulkopuolella oleva viiva.
- Korttelin, korttelinosan ja alueen raja.
- Osa-alueen raja.
- Ohjeellinen tontin raja.
- Korttelin numero.
- Ohjeellisen tontin numero.
- Murtoluku roomalaisen numeron edessä osoittaa, kuinka suuren osan rakennuksen suurimman kerroksen alasta saa kellarikerroksessa käyttää kerrosalaan laskettavaksi tilaksi.
- Tehokkuusluku eli kerrosalan suhde tontin pinta-alaan.
- Rakennusala.
- Rakennukset tulee toteuttaa siten, että ulkoa kantautuvasta melusta aiheutuva melutaso ei päivällä ylitä arvoa LAeq 35 dB eikä yöllä arvoa LAeq 30 dB.
- Alueelle on rakennettava maisemaan sopiva meluaita tai muu estävä rakenne niin, että melutaso oleskeluun tarkoitettulla korttelialueella ei muu melu huomioon ottaen ylitä päivisin arvoa LAeq 35 dB eikä öisin arvoa LAeq 30 dB.
- Istutettava alueen osa.
- Alueelle on laadittava erillinen sitova tonttijako.
- Rakennukset tulee sopivina ryhminä rakentaa mittasuhteiltaan, kattomuodoltaan, materiaaleiltaan ja väreiltään yhtenäistä rakennustapaa noudattaen.
- Rakennukset tulee sopivina ryhminä rakentaa mittasuhteiltaan, kattomuodoltaan, materiaaleiltaan ja väreiltään yhtenäistä rakennustapaa noudattaen. Lisäksi rakennusten tulee suuruudeltaan, muodoltaan ja materiaaleiltaan muodostaa olemassa olevien rakennusten kanssa yhtenäinen kokonaisuus.
- Pitkänurkkaiset hirsirakennukset ja hirsi julkisivumateriaalina ovat alueella kiellettyjä.
- Jokaiselle tontille on osoitettava autopaikkoja seuraavasti:  
 AO-alueet: 2 ap/asunto.
- Tontilla tulee säilyttää tai istuttaa puita niin, että niiden määrä on vähintään 1 tontin pinta-alan 100 m<sup>2</sup> kohti.
- Rakentamattomat korttelialueet, joita ei käytetä kulkueinä, autopaikkoina tai leikkikenttinä, on istutettava ja pidettävä hoidetussa kunnossa.

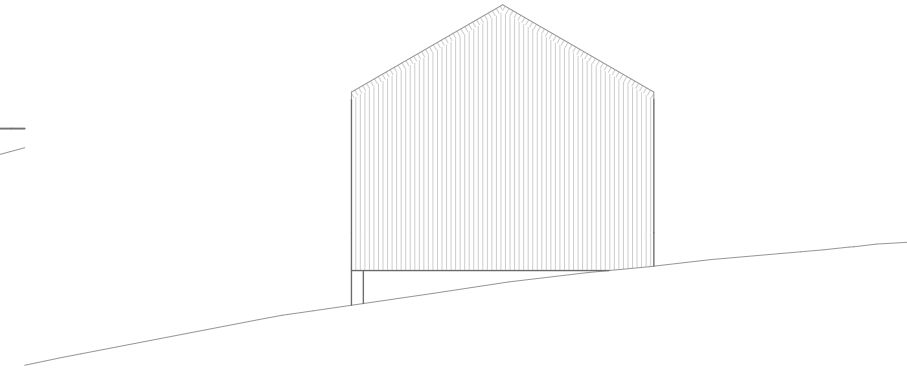
### 543 3-206 Kaavamääräykset

- Kauttakulku- tai sisääntulotie suoja- ja näkemäalueineen
- Liittymän järjestäminen on sallittu vain kaavassa osoitetuissa kohdissa.

Kaupunginosa/Kylä Harjula	Kortteli/Tila 3762	Tontti/Rnro 12	Viranomaisten merkintöjä
Rakennustunnus	Tasokoordinaatio/Korkeusjärjestelmä ETRS-GK25/N2000		
Rakennustoimenpide Uudisrakennus	Piirustuslaji 02 Pääpiirustukset		
Rakennuskohde <b>Paritalo Söderlund</b> Lahnuksentie 24 01840 Nurmijärvi	Piirustuksen sisältö Asemapiirros		Mittakaava 1:500
Suunnittelijan yhteystiedot: yritys, osoite ja puhelinnumero Arkkititehtöimisto Rantanen Haukkavuorenrinne 3, 04220 Kerava 044 080 6950	Projektinumero <b>018</b>	Piirustuksen ID <b>02-01</b>	Muutos
Vastuullinen suunnittelija: nimi, tutkinto, allekirjoitus ja päiväys  Lassi Rantanen, RA / 22.3.2021	Suunnitteluala	Tiedoston nimi	<b>ARK</b> Paritalo Söderlund_ve2.pln



Julkisivu lounaaseen

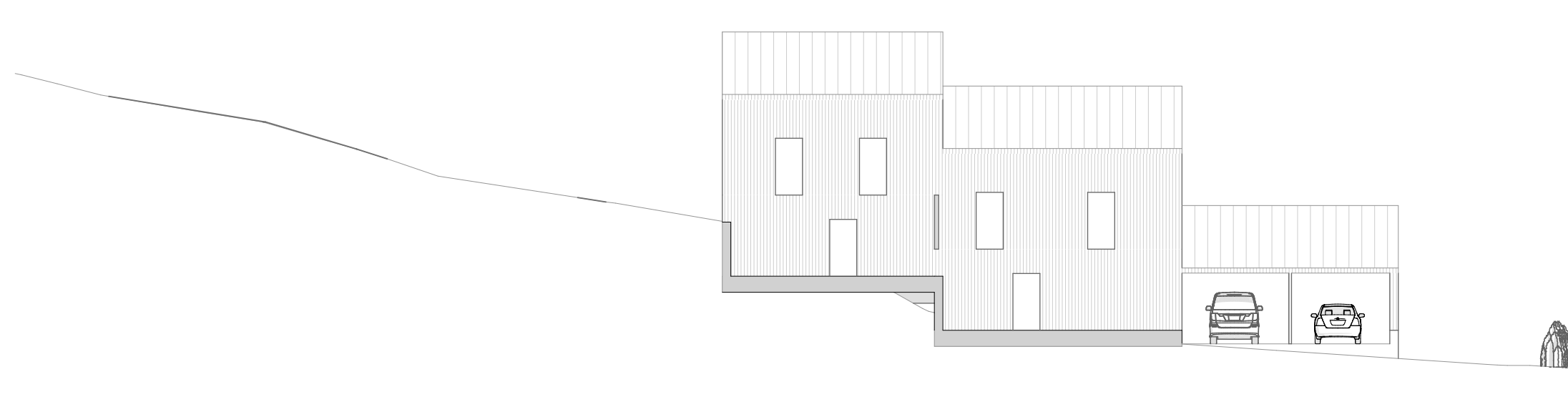


Julkisivu kaakkoon

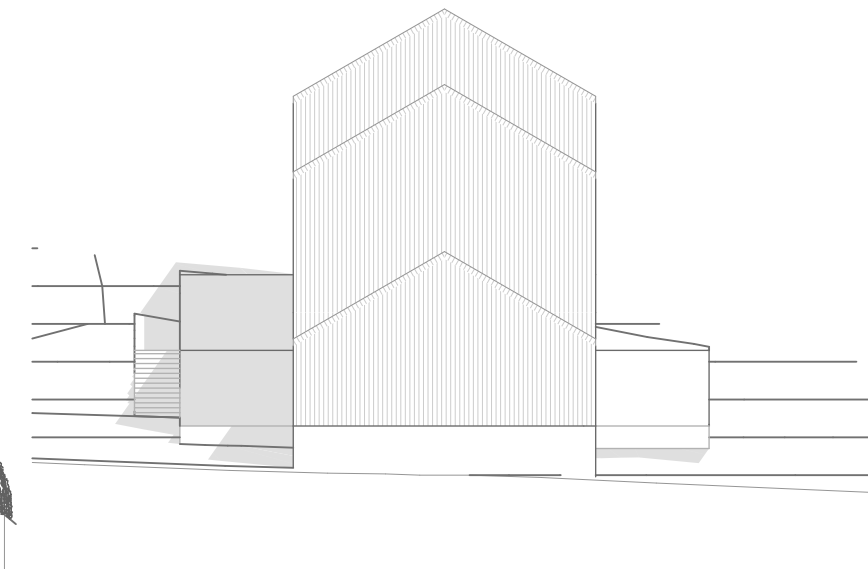
### Julkisivumateriaalit ja -värit

Ulkoverhous  
Vesikatto

lehtikuusipaneeli luonnollinen pystyyn  
konesaumapelti musta



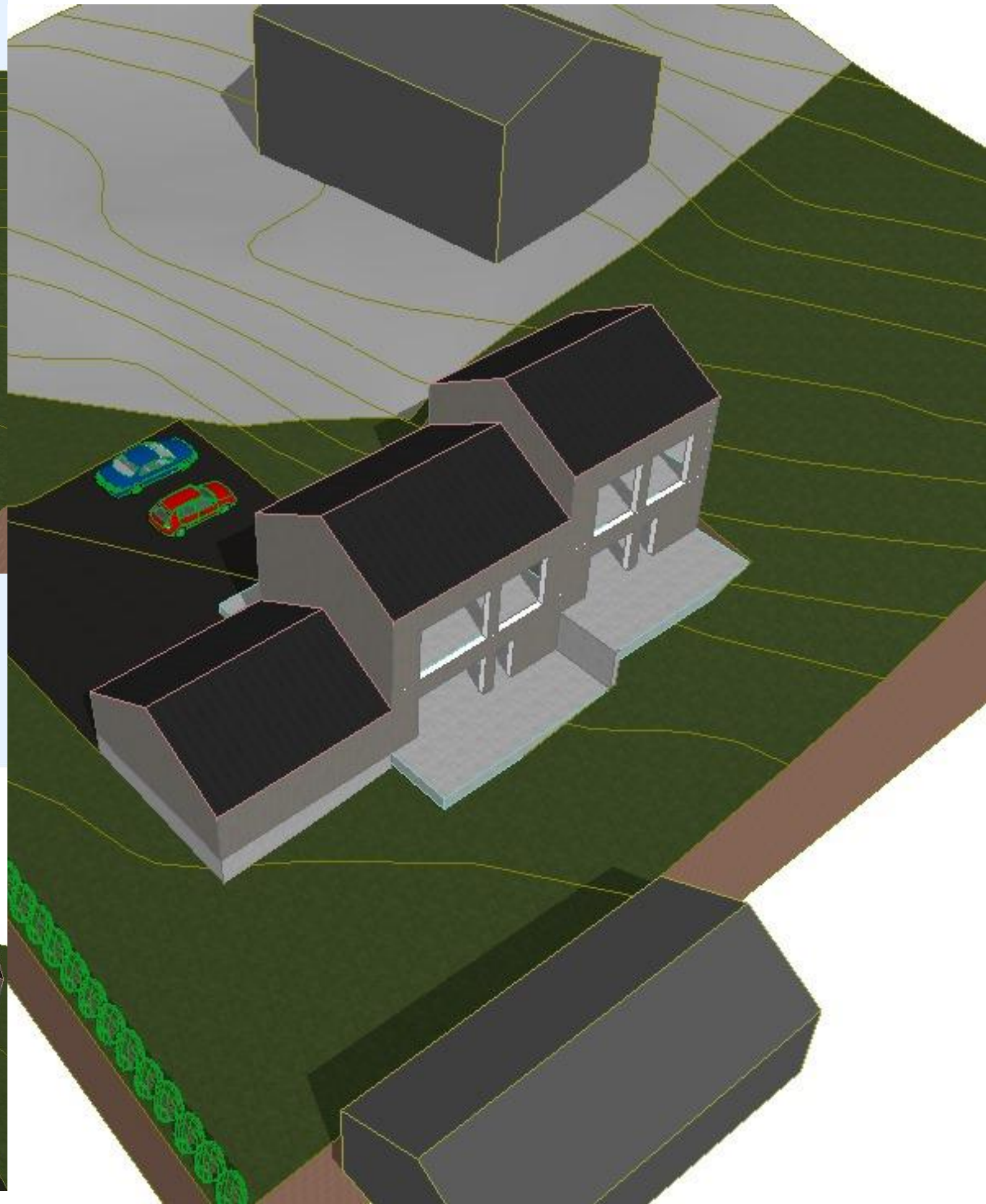
Julkisivu koilliseen



Julkisivu luoteeseen

Kaupunginosa/Kylä <b>Harjula</b>	Kortteli/Tila <b>3762</b>	Tontti/Rnro <b>12</b>	Viranomaisten merkintöjä
Rakennustunnus			Tasokoordinaatio/Korkeusjärjestelmä <b>ETRS-GK25/N2000</b>
Rakennustoimenpide <b>Uudisrakennus</b>			Piirustuslaji <b>02 Pääpiirustukset</b>
Rakennuskohde <b>Paritalo Söderlund</b> Lahnusentie 24 01840 Nummijärvi			Piirustuksen sisältö Julkisivut
			Mittakaava <b>1:200</b>
Suunnittelijan yhteystiedot: yritys, osoite ja puhelinnumero Arkitehtitoimisto Rantanen Haukkavuorenrinne 3, 04220 Kerava 044 080 6950			Projektinumero <b>018</b>
			Piirustuksen ID <b>02-02</b>
Vastuullinen suunnittelija: nimi, tutkinto, allekirjoitus ja päiväys  Lassi Rantanen, RA / 22.3.2021			Suunnitteluala <b>ARK</b>
			Tiedoston nimi Paritalo Söderlund_ve2.pln





Kaupunginosa/Kylä Harjula	Kortteli/Tila 3762	Tontti/Rnro 12	Viranomaisten merkintöjä
Rakennustunnus	Tasokoordinaatio/Korkeusjärjestelmä ETRS-GK25/N2000		
Rakennustoimenpide Uudisrakennus	Piirustuslaji 02 Pääpiirustukset		
Rakennuskohde <b>Paritalo Söderlund</b> Lahnuksentie 24 01840 Nummijärvi	Piirustuksen sisältö Havainnekuvat		Mittakaava
Suunnittelijan yhteystiedot: yritys, osoite ja puhelinnumero Arkitehtitoimisto Rantanen Haukkavuorenrinne 3, 04220 Kerava 044 080 6950	Projektinumero <b>018</b>	Piirustuksen ID <b>02-03</b>	Muutos
Vastuullinen suunnittelija: nimi, tutkinto, allekirjoitus ja päiväys  Lassi Rantanen, RA / 22.3.2021	Suunnitteluala <b>ARK</b>	Tiedoston nimi Paritalo Söderlund_ve2.pln	