

NURMIJÄRVI

Palojoki

Kunnan rekisteritietoja

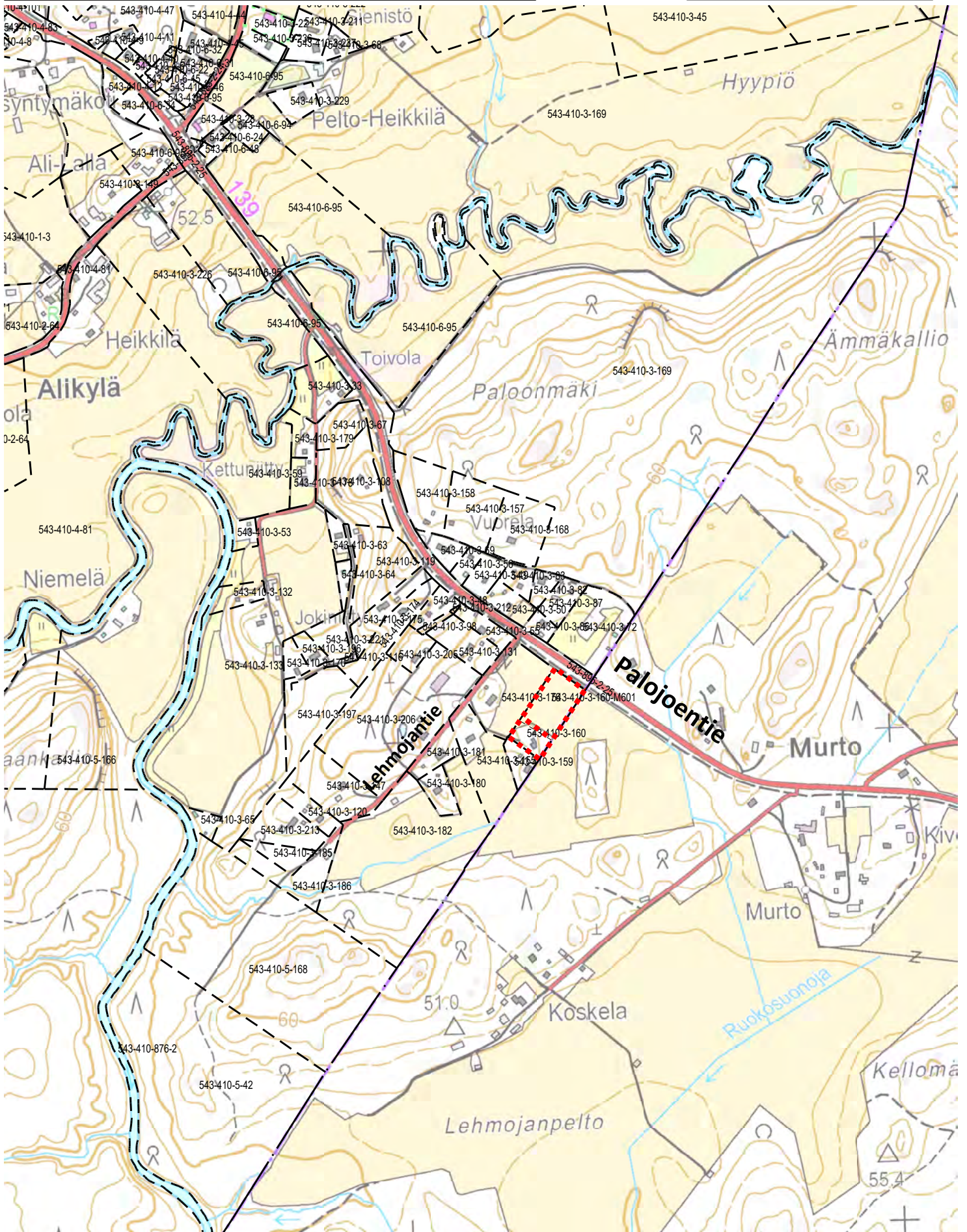
1:10 000

Tulostettu: 12.3.202

AV

0

500 m



Ote Nurmijärven kunnan

Palojen

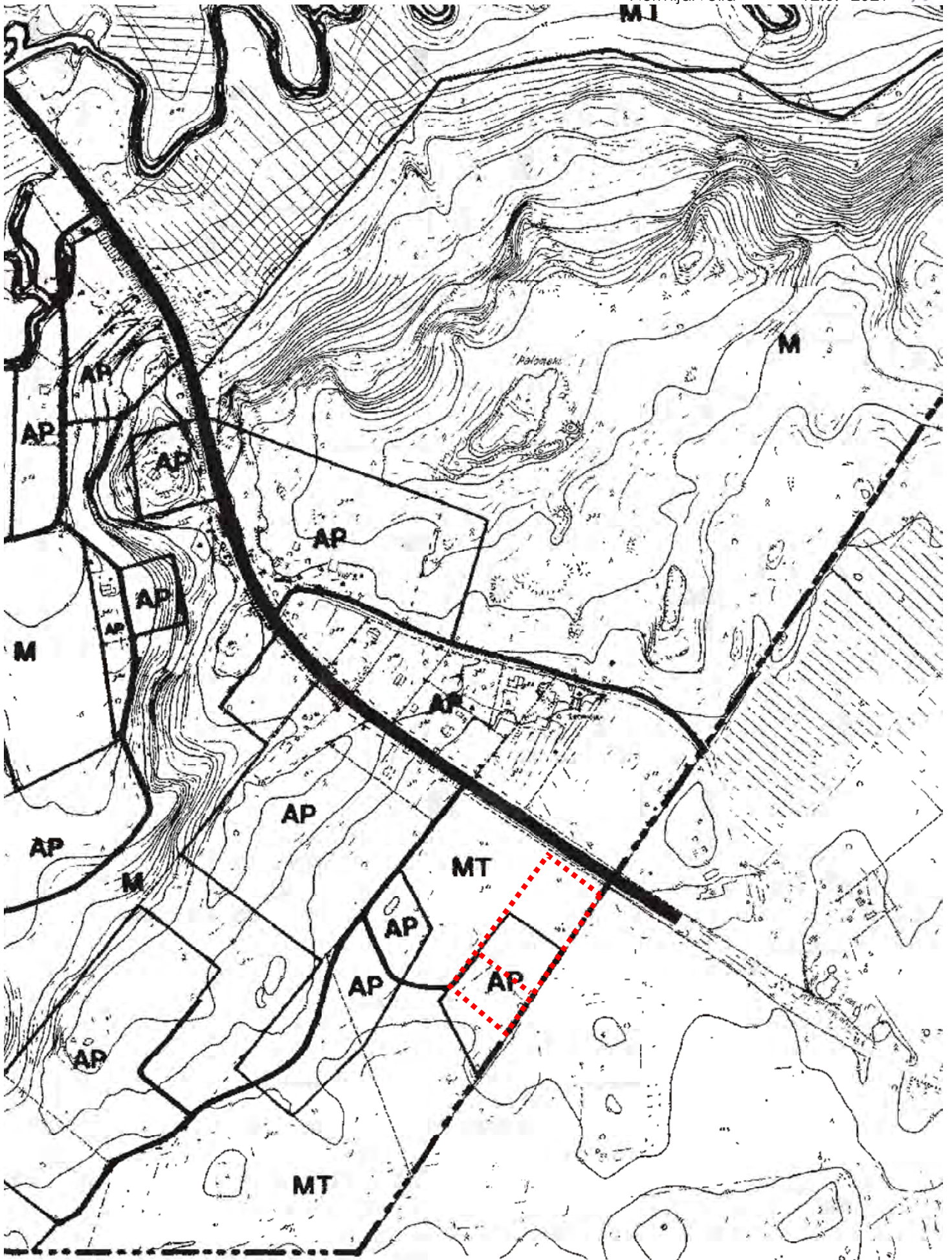
osayleiskaavasta

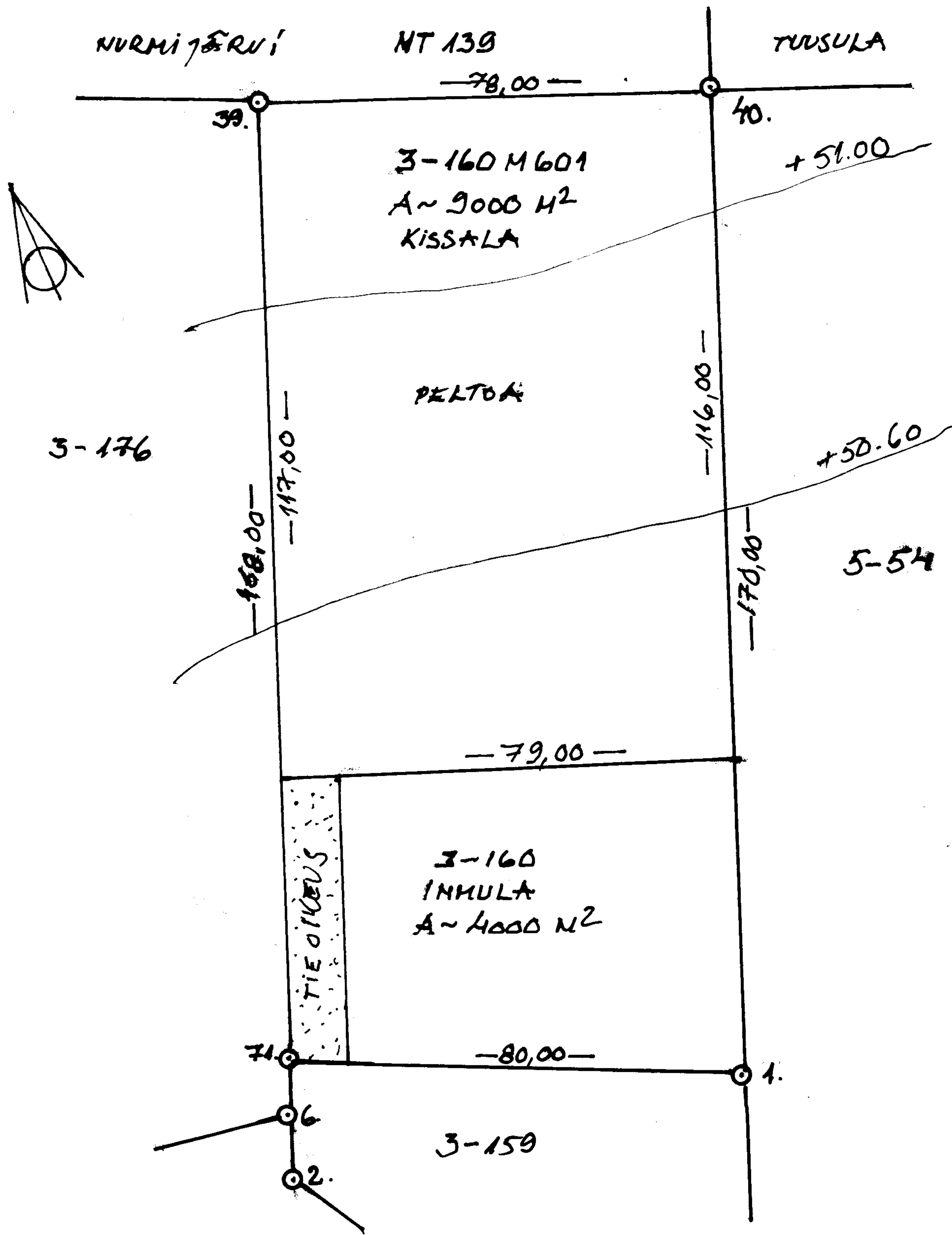
Mittakaava 1: 5000

Nurmijärvellä

12.3. 2021

PV





Kosa/Kylä PALOJOKI	Korttel/Tila KISSALA	Tontti/Rn:o 3-160 M601	Viranomaisen arkistointimerkintöjä varten
Rakennustoimenpide LOHKOMINEN / POIKKEAMINEN	Piirustuslaji PÄÄPIIRUSTUS	Juoks. n:o 01.	
Rakennuskohteen nimi ja osoite KISSALA LEIJMOLANTIE 16. 01940 PALOJOKI	Piirustuksen sisältö ASEMAPIIRUSTUS	Mittakaavat 1:1000	
Suunnittelijan nimi, päiväys ja allekirjoitus NURMISARVI 14.02.2021 ILDG LAINE Ildg Laine	Suunnittelualue, työn numero ja piirustuksen numero	Muutos	