

NURMIJÄRVI

Lepsämä

Kunnan rekisteritietoja

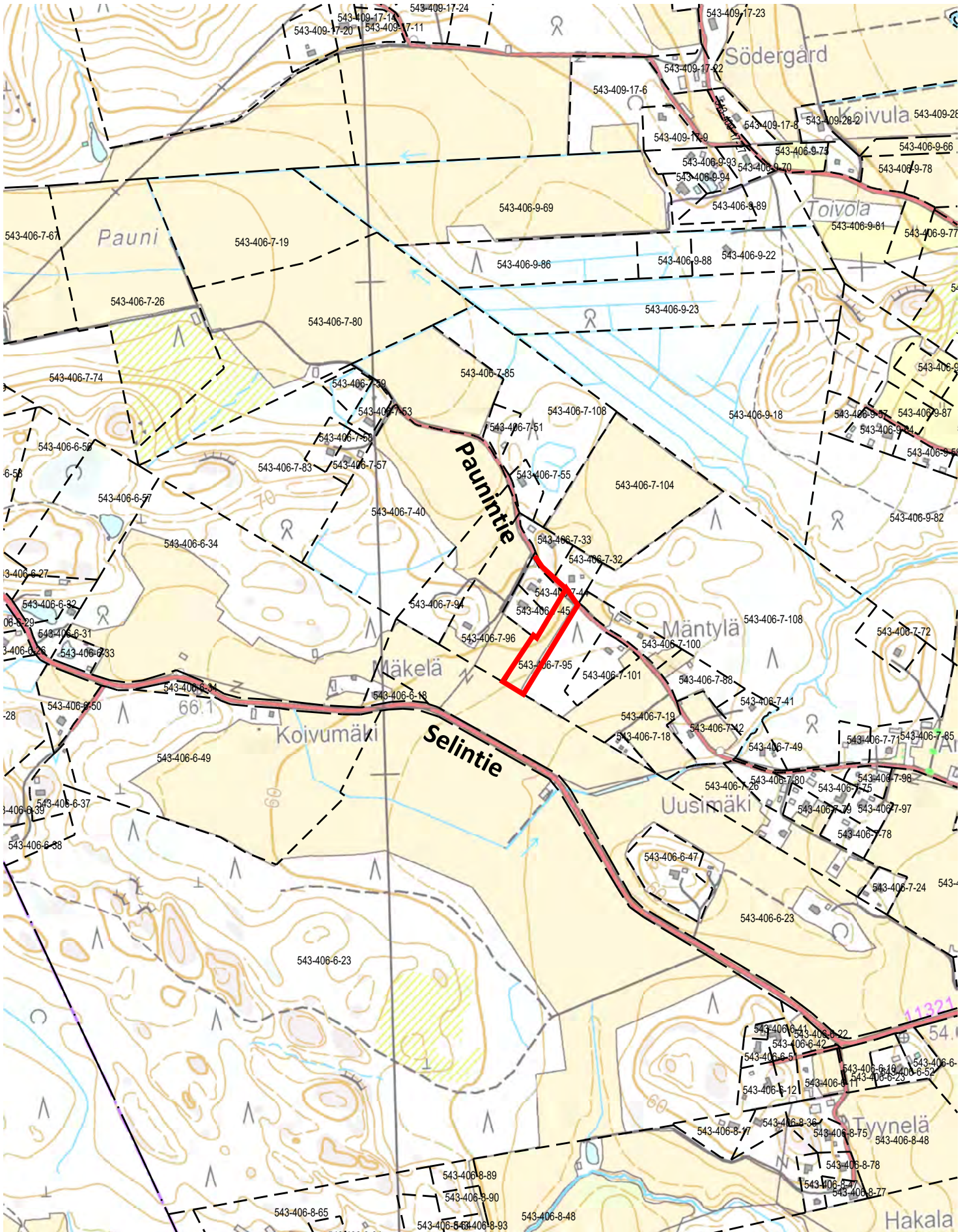
1:10 000

Tulostettu: 1.12.2020

AV

0

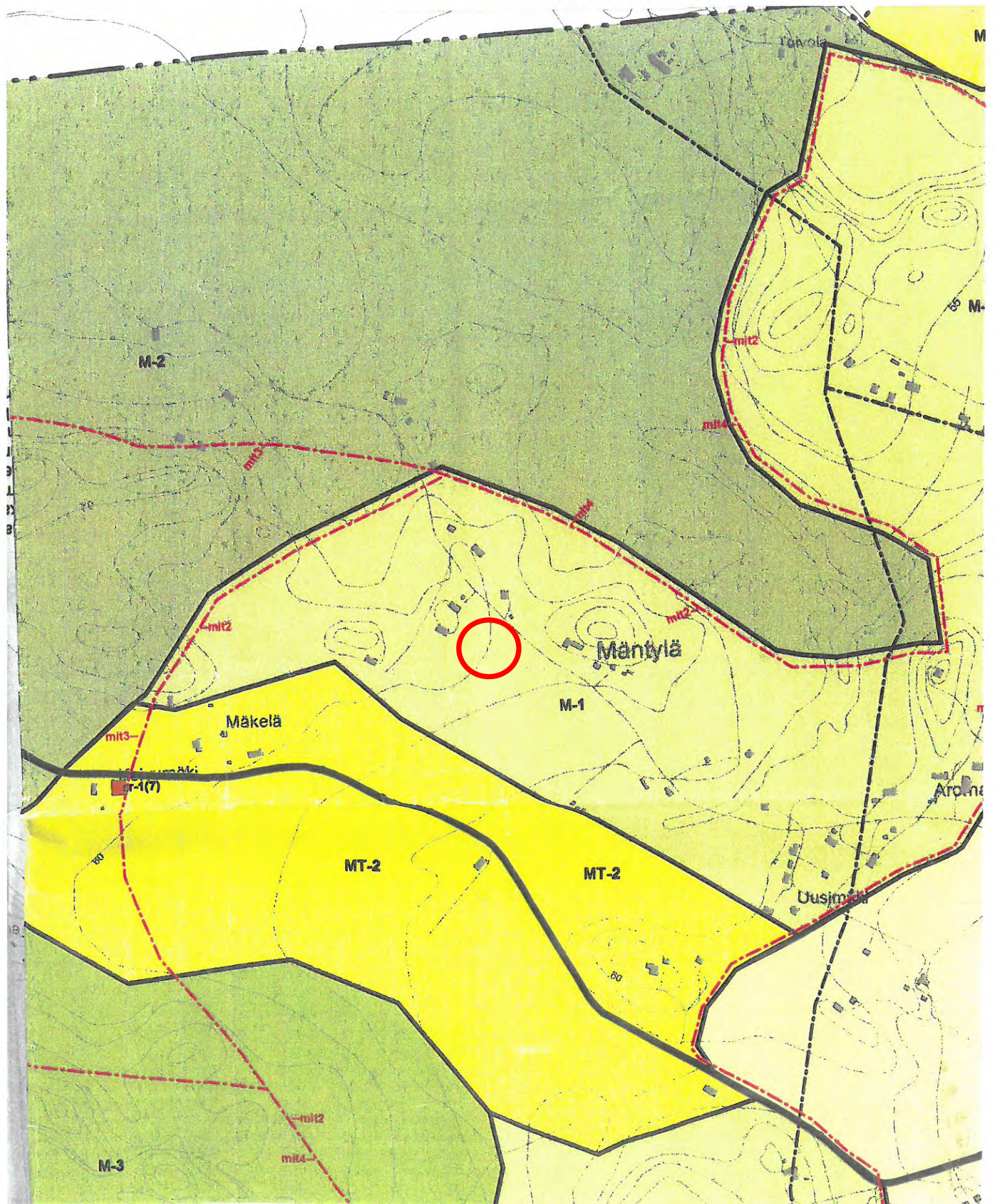
500 m

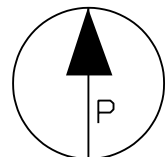
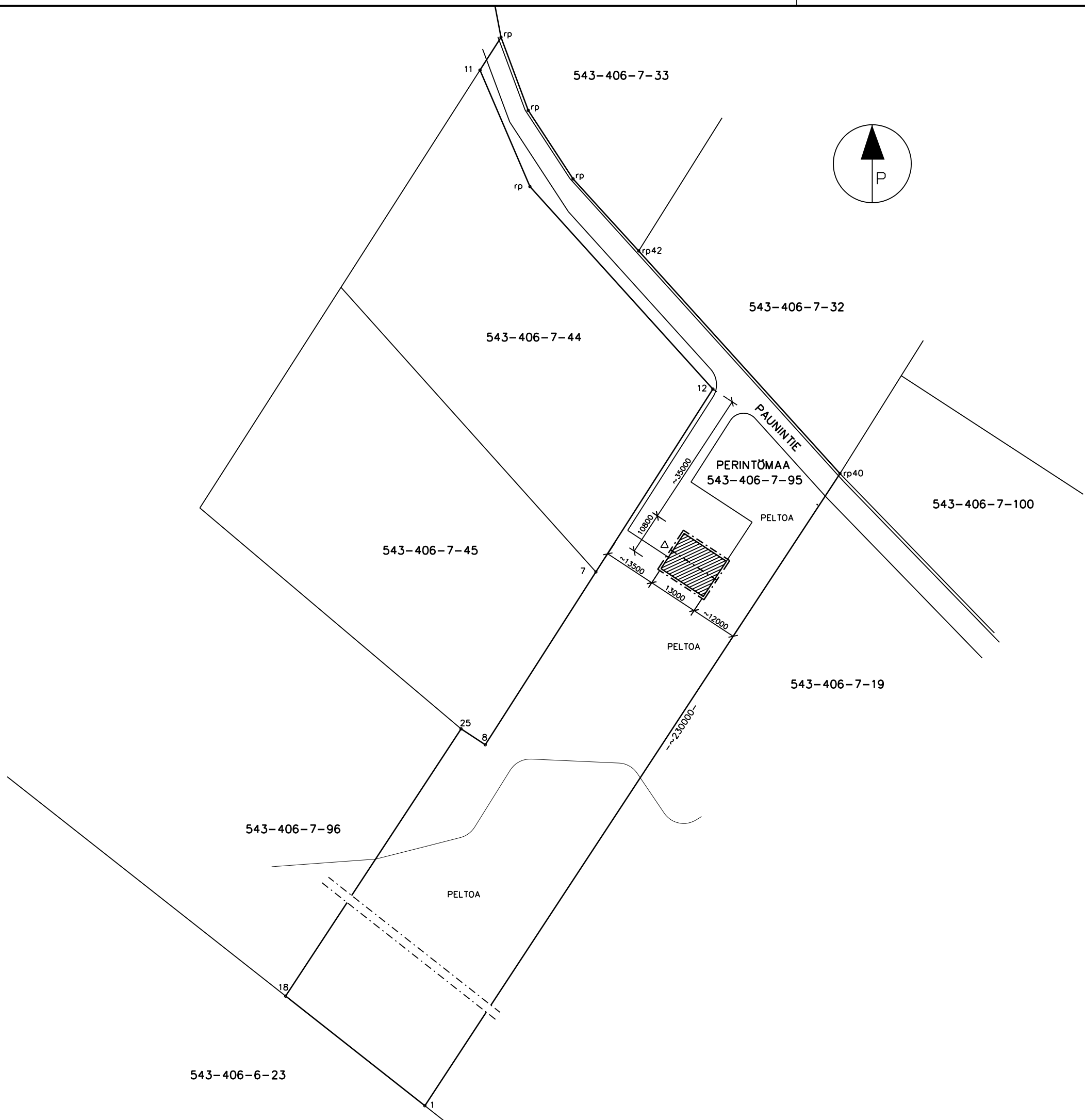


Ote LEPSÄMÄN
osayleiskaavasta
mittakaava 1:7500

2/12 20 20 PV

Kunnanvaltuusto hyväksynyt 23.6.2010 § 49





TUNN. LUKUM. MUUTOS		NIMIM. PVM	
K.OSA/KYLÄ LEPSÄMÄ	KORTT./TILA PERINTÖMAA	TONTTI 7:95	RN:0
UUDISRAKENNUS		PÄÄPIIRUSTUS 1	
VARASTORAKENNUS KYÖSTI VESTERINEN OY PAUNINTIE 01830 LEPSÄMÄ		ASEMAPIIRUSTUS MK: 1:1000	
INSINÖÖRITOIMISTO KLAUKKALAN RAKENNE OY Järvihaantie 4 B 17, 01800 KLAUKKALA p.0505667088, toimisto@klaukkalanrakenne.fi		TYÖN N:O JA PIIRUSTUKSEN N:O 35.20 - 01	MUUTOS
PIIRT. Sirkka Valimaa PVM 2.12.2020	SUUNN. Markku Valimaa TARK.	ARK	