

NURMIJÄRVI

Lepsämä

Kunnan rekisteritietoja

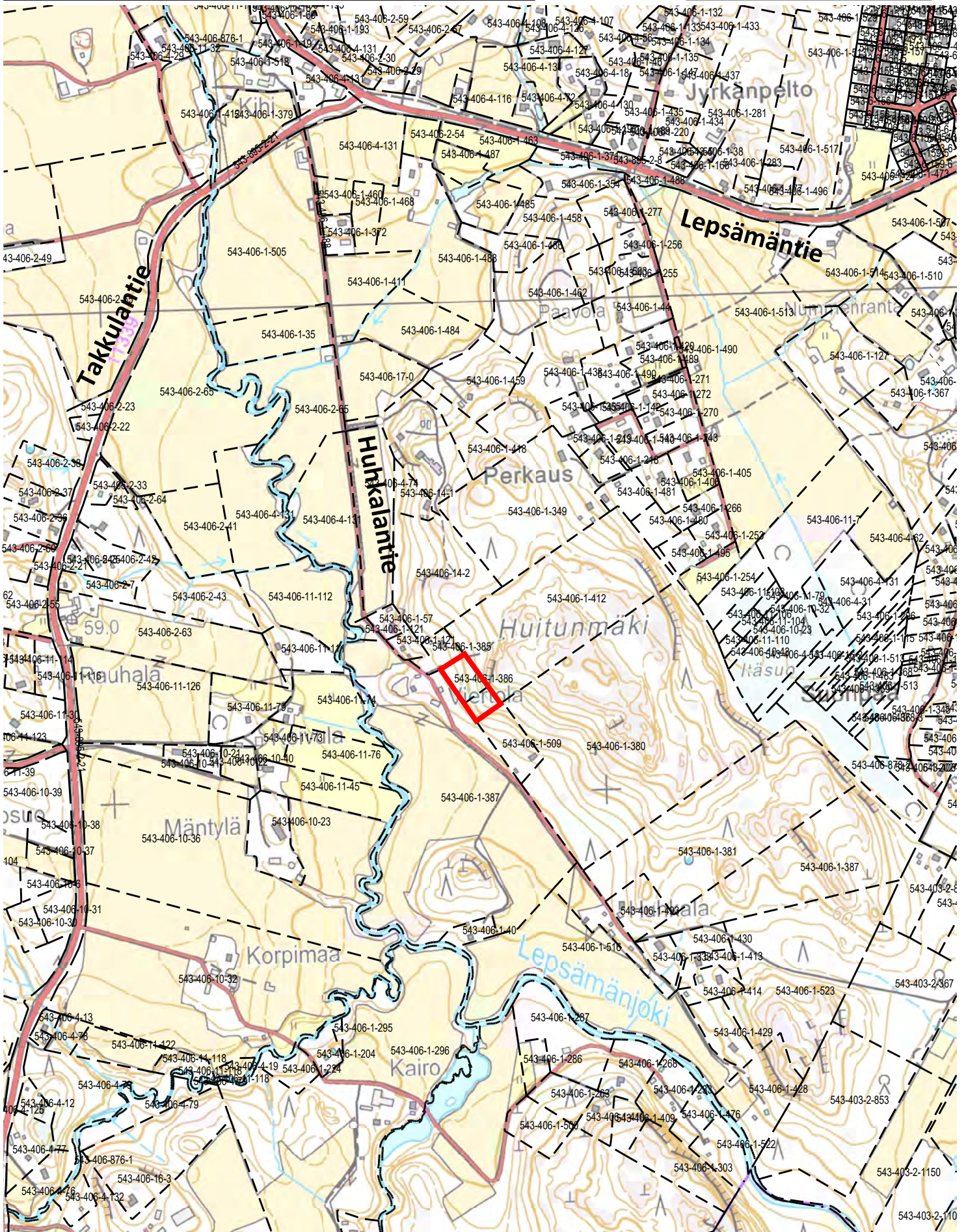
1:10 000

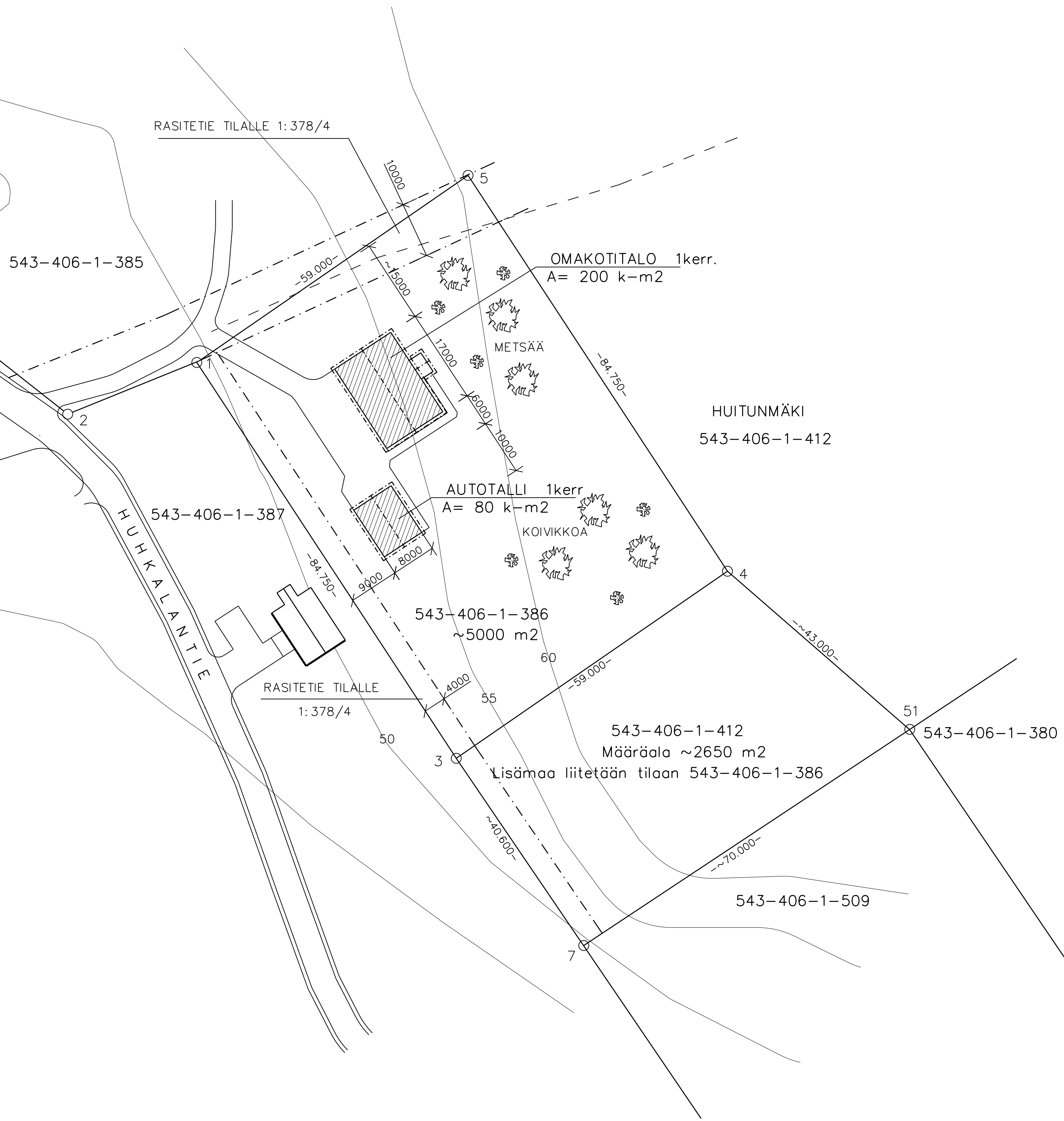
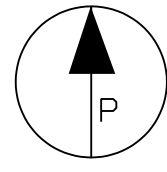
Tulostettu: 22.10.2020

AV

0

500 m





TUNN. LUKUM. MUUTOS		NIMM. PVM	
K.OSA/KYLÄ LEPSÄMÄ	KORTT./TILA SINIRINNE 1:386 ja Ma.1:412	TONTTI RN:O	
UUDISRAKENNUS	PÄÄPIIRUSTUS	1	
TALO PÖLLÄNEN SARA HUHKALANTIE 01830 LEPSÄMÄ	ASEMAPIIRUSTUS	MK: 1:500	
INSINÖÖRITOIMISTO KLAUKKALAN RAKENNE OY Järvinenite 4 B 17, 01800 KLAUKKALA p.0505667088, toimisto@klaukkalanrakenne.fi		TYÖN N:O JA PIIRUSTUKSEN N:O	MUUTOS
PIIRT. Sirkka Valimaa	SUUNN. Markku Valimaa	6.21 - 01	
PVM 12.2.2021	TARK.	ARK	