

Liimaniitunojan sivunorot, Uotilan kylä, Nurmijärvi

Aika: tiistai 29.9.2020

Paikka: Maastokäynti liittyy NCC Industry Oy:n maa-aines- ja ympäristölupahakemukseen kiinteistöllä Rajakorpi (543-413-9-5) Nurmijärven kunnassa Uotilan kylässä. Maastokäynnillä kuljettiin toimintalueella sijaitseva Liimaniitunojaan laskeva ylempi noro sen alkupisteestä Liimaniitunojaan asti. Lisäksi tarkistettiin suunnitellun tien ylityskohta Lepolan norossa. Liitteenä kartta maastokäynniltä.

Maastokäynnin havainnot ja aimmat selvitykset

Liimaniitunojaan laskeva ylempi sivunoro

- Noro on luonnontilainen toimenpidealueella kiinteistöllä 543-413-9-5. Uoman luonnontilaisuutta ilmentävät sen mutkittelu ja luonnontilaiset kivikot. Uomassa ei myöskään näkynyt merkkejä perkauksesta. Noron luonnontilan vaarantaminen vaatii vesilain 2 luvun 11 §:n mukaisen luvan Etelä-Suomen aluehallintoviranomaiselta. Luvan tarpeen arvioi Uudenmaan ELY-keskuksen vesilain valvojat. Luonnontilan voivat kyseisessä hankkeessa vaarantaa esim. hulevesialtaan rakentaminen, hulevesien purkujärjestelyt noroon, vedenotto norosta (mainittu pohjavesiselvityksessä, Ekomaa Oy 21.5.2019) tai valuma-alueen muutoksista aiheutuvat muutokset noron hydrologiassa.
- Noron kaksiahaarainen alaosa on todettu luonnontilaiseksi (vesilaki 2 § 11) aiemmissa selvityksissä (Metsä-Tuomelan luontoselvitys Enviro 30.5.2011 ja Perttulan osayleiskaavan luontoselvitys Enviro 25.10.2013).

Liimaniitun alempi sivunoro eli Lepolan noro

- Noro on aiemmissa selvityksissä todettu luonnontilaiseksi vesilain 2 luvun 11 §:n tarkoittamaksi noroksi. (Metsä-Tuomelan luontoselvitys Enviro 30.5.2011 ja Perttulan osayleiskaavan luontoselvitys Enviro 25.10.2013). Lupahakemuksen mukaan kulku ottamisalueelle hoidetaan Lepolan noron ylittävää tietä pitkin. Tierakenteiden muutokset noron kohdalla voivat vaarantaa noron luonnontilan ja hakijan tulee niiden osalta selvittää vesilain luvan tarve. Norosta on aiemmin tehty päätös sen vaarantamista koskevasta kiellosta poikkeamisesta liittyen Metsä-Tuomelan maankaatopaikkaan (Etelä-Suomen aluehallintoviraston päätös nro 30/2018/1).

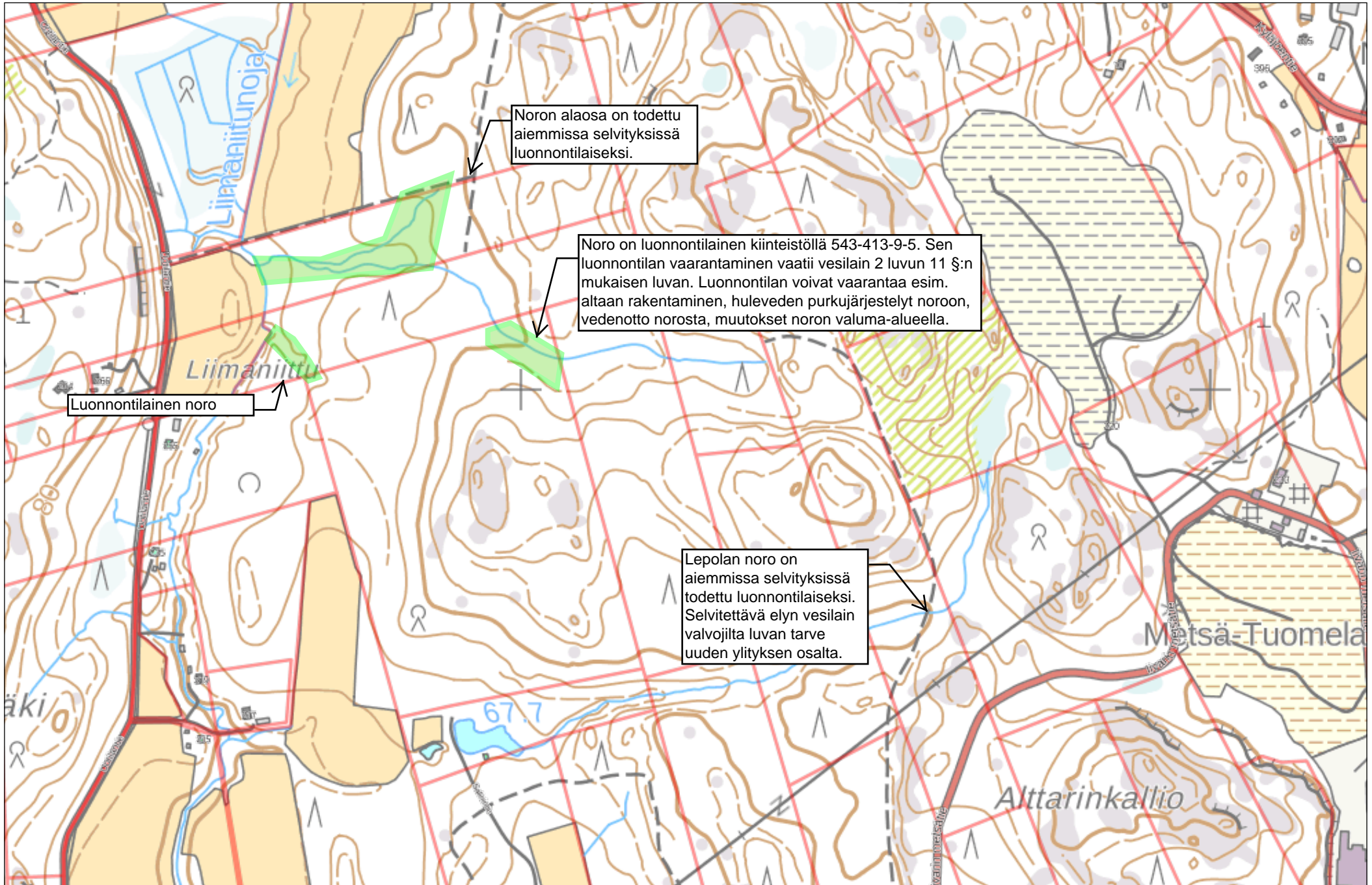
Maastokäynnillä tunnistettiin aiemmin tunnistamatta jäänyt Liimaniitunojaan laskeva **pieni kausikuiva noro**, kts. liitekartta.

1.10.2020

Anu Tyni
ympäristösuunnittelija

Liite

Kartta maastokäynnin havainnoista



Luonnontilainen noro

Noron alaosa on todettu aiemmissa selvityksissä luonnontilaiseksi.

Noro on luonnontilainen kiinteistöllä 543-413-9-5. Sen luonnontilan vaarantaminen vaatii vesilain 2 luvun 11 §:n mukaisen luvan. Luonnontilan voivat vaarantaa esim. altaan rakentaminen, huleveden purkujärjestelyt noroon, vedenotto norosta, muutokset noron valuma-alueella.

Lepolan noro on aiemmissa selvityksissä todettu luonnontilaiseksi. Selvitettävä elyn vesilain valvojalta luvan tarve uuden ylityksen osalta.

200 m