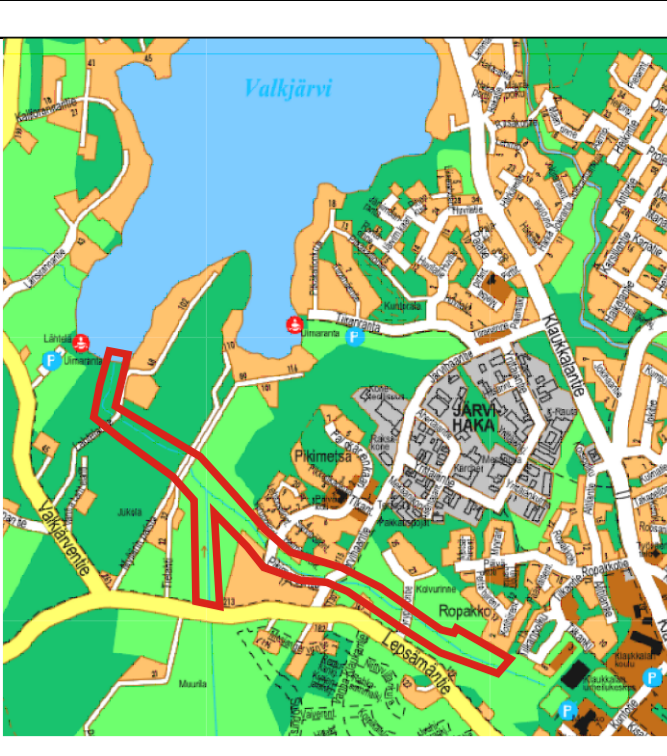
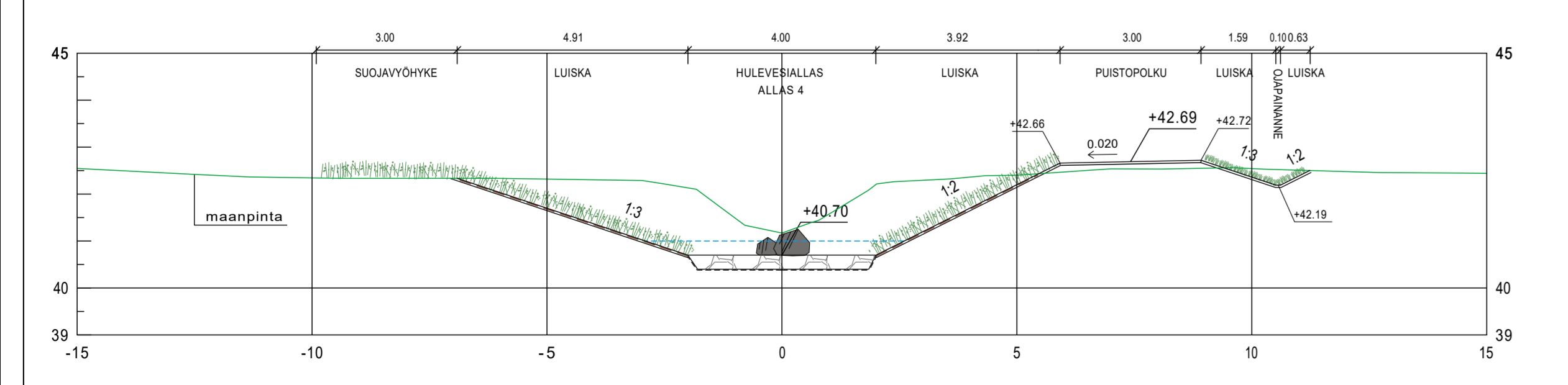


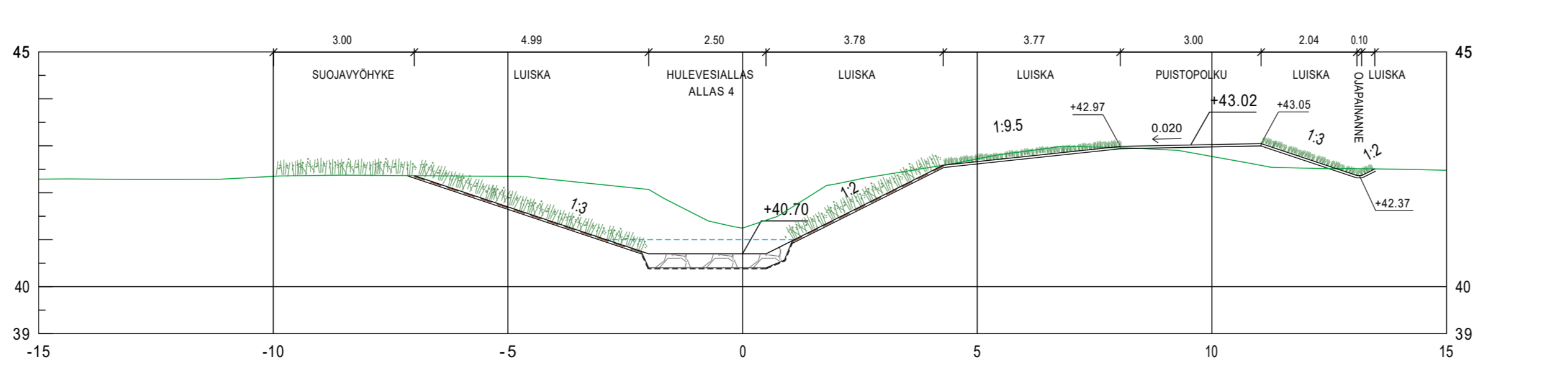
- PIIRUSTUSMERKINNÄT**
- Hulevesija
 - Pello
 - Oleva metsä
 - Kasvillisuus
 - Oleva lehtipu
 - Istutettava lehtipu
 - Nurmialueille istutettaville puille asennetaan maatuva katke kangas. Katke kangas peitetään kuonikatella, katteen kerospaksuus 70mm
 - Kosteikkoperenna
 - Nurmukset
 - Perhosniitty
 - Monivuotiset mesi- ja ravintokasveja & suojaheinä
 - Tulvanviihtojen luonnonkasveja & suojaheinä
 - Maisemanummi 1
 - Siemenroskotonta
 - Kokkosopojainen erosisuojaus tulvanviihtosiemenkäsittelyllä
 - Suojakaista
 - ojan luiskan yläpinnasta 3m leveä viljelemätön alue, jolle kylvetään monivuotista nurmikasveja, esim. timotei 80% + nurminta 20%
 - Muut
 - Luonnonkiviä
 - Käytetään alueelta maanrakennustöiden yhteydessä löytyviä kiviä. Vilehtin voidaan kasata pienempiä pyöreitä kiviä. Kivet sijoitetaan ryhmiin
 - Mäkitöskivihoitus
 - kerospaksuus 300mm, alle asennetaan suodatinkangas
 - Puustoratti
 - harmaa kivituikka
 - Täytettävä oja, täytössä hyödynnetään kaivumassoja
 - Maastonmuotoilu
 - Suunnittelalueen raja
 - Kaukolämpö
 - Painanne ja kalvatusuunta
 - Suunniteltu rumpu
 - Uusi puustorattivalaisin
 - Uusi liikennemerkki



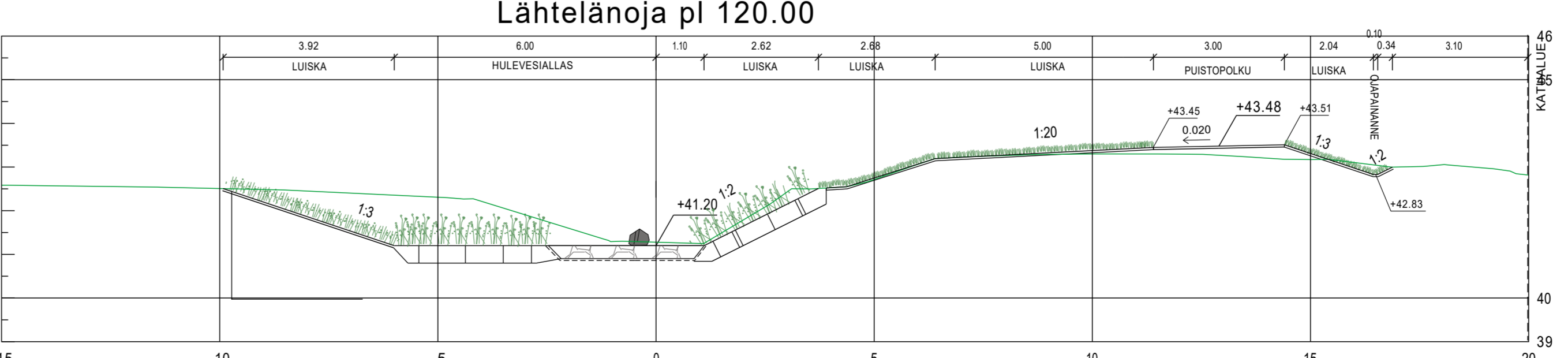
Poikkileikkaus
Lähtelänoja pl 310.00



Poikkileikkaus
Lähtelänoja pl 280.00



Poikkileikkaus
Lähtelänoja pl 120.00



Piirustaja Kalle J. Siisalo Lähdelänojan kunnustus Puustoratti plv 0-500 Poikkileikkaukset Lähtelänoja pl 120, pl 280 ja pl 310	Kivi PIAUKKALA Mitakaava 1:500 1:100	Asiantuntijavain 28.01.1962/23.6.2010/17.12.2014 Niska 3-17.2.2021 TOSKA Nurmijärven Vesiviespöytäkirjan pohjalta KOKOONLAATIJAJÄSELTÄMÄ ERS-GK25 KORKEUSJÄRJESTELMÄ N2000
NURMIJÄRVEN KUNTA KUNNANTUOTOJA MAAN- JA SUUNNITTELU PL 37, 01501 NURMIJÄRVI puh. 020 258 022 www.nurmijarvi.fi	SWECO Laiturissaanmaa 34, 00700 TUUSULA puh. 0207 293 000 www.sweco.fi	Kivi PIAUKKALA Suunnittelija FIEMIN / FIJUSIN 28.01.2021 Piirustaja FIEMIN Farkkematit FIEMIN 5916-2