

Ylipaavalniemi Päivi (ELY)

Vastaanottaja: Arja Junttila
Kopio: Vuorinen Tuula (ELY); Ylipaavalniemi Päivi (ELY)
Aihe: Naapurin lausunto Jönnin kaivin ja kuljetus Oy, Sami ja Niko Julius Grönthalin suunnittelutarveratkaisuhakemukseen maantien 11433 (Järventaustantie) varrella, Nurmijärvellä

Naapurin lausunto 3.12.2020
UUDELY/13485/2020

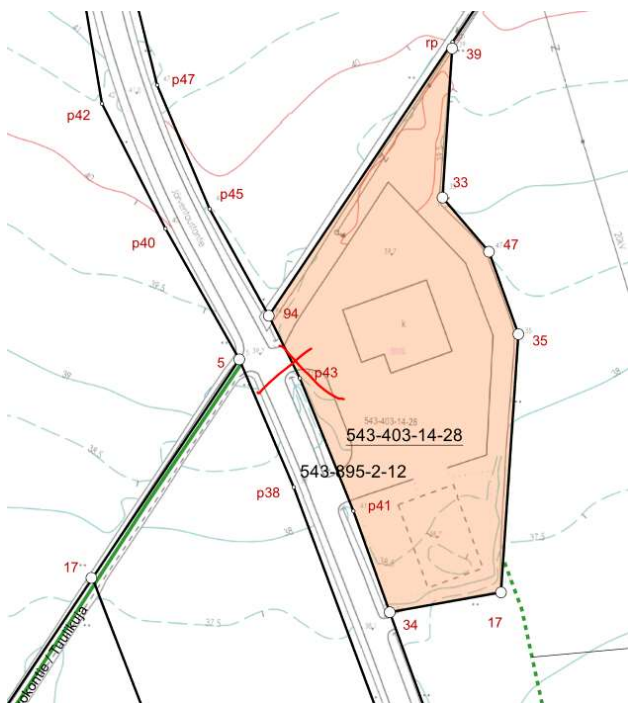
Nurmijärven kunta pyytää Uudenmaan ELY-keskuksen liikenne ja infrastruktuuri -vastuualueelta naapurin kuulemislausuntoa Jönnin kaivin ja kuljetus Oy, Sami ja Niko Julius Grönthalin suunnittelutarveratkaisuhakemukseen kiinteistöllä 543-403-14-28, Nurmijärvellä. Kiinteistö rajautuu maantiehen 11433 (Järventaustantie). Hakemus koskee pressuhallin rakentamisen kiinteistölle. Kiinteistölle johtaa kaksi liittymää, tierekisteriosoitteessa 11433/1/980/oikea ja 11433/1/1033/oikea.

Uudenmaan ELY-keskuksen liikenne ja infrastruktuuri -vastuualue lausuu seuraavaa:

Maantien 11433 keskimääräinen vuorokausiliikennemäärä ko. alueella on 2056 ajoneuvoa, josta raskaiden ajoneuvojen osuus on n. 4 %. Alueella on 60 km/h nopeusrajoitus. Uudenmaan ELY-keskus ei vastaa rakennushankkeen mahdollisista meluntorjuntatoimenpiteiden kustannuksista.

Maantien 11433 suoja-alue ulottuu 20 metrin etäisyydelle maantien keskilinjasta. Rakennusta ei saa pitää maantien suoja-alueella (Laki liikennejärjestelmästä ja maanteistä 44 §). Maantien suoja- ja näkemäalueella ei saa pitää sellaista varastoa, aitaa taikka muuta rakennelmaa tai laitetta, josta tai jonka käytöstä voi aiheutua vaaraa liikenneturvallisuudelle tai haittaa tienpidolle (LjMTL 46 § 1. mom.). Kun pressuhalli sijoitetaan kiinteistöllä maantien suoja-alueen (20 m) ulkopuolelle, ei Uudenmaan ELY-keskuksen liikenne ja infrastruktuuri -vastuualueella ole huomautettavaa rakennushankkeeseen.

Liittymille, tierekisteriosoitteessa 11433/1/980/oikea ja 11433/1/1033/oikea, ei löydy lupaa ELY-keskuksen järjestelmistä. ELY-keskus muistuttaa, että kiinteistölle 14-28 sallitaan vain yksi liittymä ja toinen liittymä tulee poistaa käytöstä. Alustavan tarkastelun perusteella pohjoisempana olevaa liittymää, tierekisteriosoitteessa 11433/1/1033/oikea, ei käytetä kiinteistölle kulkuun. Uudenmaan ELY-keskus katsoo, että kulku kiinteistölle tulee järjestää liittymän tierekisteriosoitteessa 11433/1/980/oikea kautta. Jos liittymälle ei ole lupaa, tulee liittymälle hakea lupa Pirkanmaan ELY-keskuksesta. Hakuohjeet ja -lomakkeet löytyvät ELY-keskuksen verkkosivuilta osoitteesta <http://www.ely-keskus.fi/web/ely/liittymat>. Hakemuksen voi tehdä verkkosivuilta löytyvällä sähköisellä lomakkeella tai hakemuksen voi lähettää sähköpostilla osoitteeseen kirjaamo.pirkanmaa@ely-keskus.fi tai postitse osoitteeseen Pirkanmaan ELY-keskus, Kirjaamo, PL 297, 33101 Tampere. Liittymälupa on maksullinen. Liittymälupahakemukseen tulee liittää kopio tästä naapurin lausunnosta UUDELY/13485/2020 sekä myönteisestä suunnittelutarveratkaisupäätöksestä. Jos liittymille on lupa, tulee niistä lähettää kopio Uudenmaan ELY-keskuksen kirjaamoon (kirjaamo.uusimaa@ely-keskus.fi).



Kuva: Pohjoisempi liittymä tierekisterisoihteessa 11433/1/1033/oikea tulee poistaa ja kulku kiinteistölle järjestää eteläisemmän liittymän kautta, tierekisterisoihteessa 11433/1/980/oikea.

Uudenmaan ELY-keskuksen liikenne ja infrastruktuuri -vastuualue suhtautuu kielteisesti hulevesien ja puhdistettujen jätevesien johtamiseen maantien sivuojaan.

Tämä lausunto on oltava käsillä, kun rakentamisesta päättävä viranomainen harkitsee Maankäyttö- ja rakennuslain taikka muun lainsäädännön edellytyksiä luvan myöntämiseksi suunnitellulle hankkeelle. Mikäli kunnan viranomainen katsoo, että asia koskee ELY-keskuksen ympäristö ja luonnonvarat tai elinkeinot, työvoima ja osaaminen -vastuualueita, tulee asiasta kuulla edellä mainittuja vastuualueita erikseen.

Lausunto lähetetään ainoastaan sähköpostilla ja arkistoidaan sähköiseen järjestelmään.

Ystävällisesti,

Päivi Ylipaavalniemi

Tienpidon asiantuntija

paivi.ylipaavalniemi@ely-keskus.fi

puh. 0295 021369

Uudenmaan elinkeino-, liikenne- ja ympäristökeskus

Liikenne ja infrastruktuuri

PL 36, 00521 Helsinki

www.ely-keskus.fi/uusimaa

Tämä asiakirja UUELY/13485/2020 on hyväksytty sähköisesti / Detta dokument UUELY/13485/2020 har godkänts elektroniskt

Ylipaavalniemi Päivi 03.12.2020 12:32