

NURMIJÄRVI

Lepsämä

Kunnan rekisteritietoja

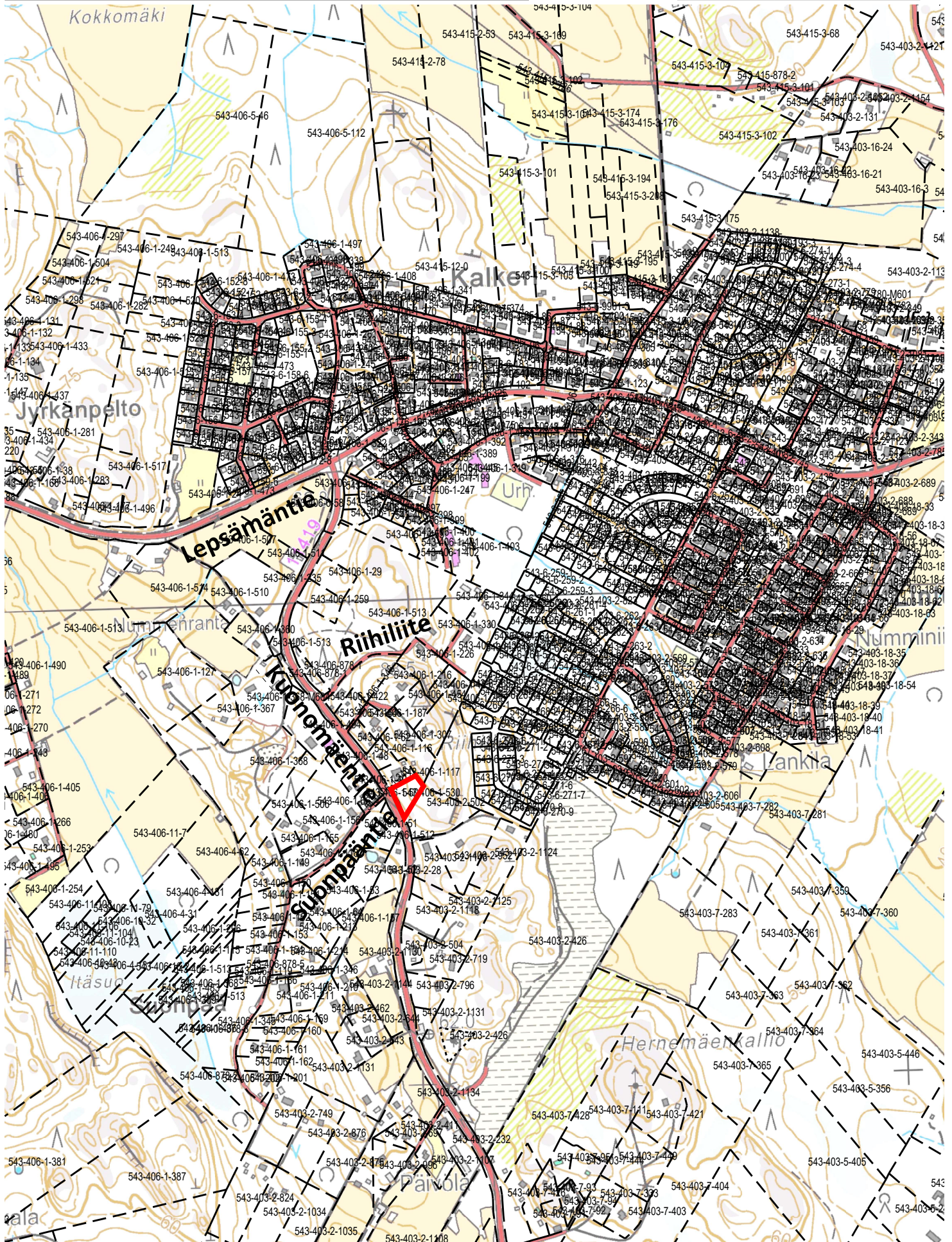
1:10 000

Tulostettu: 1.10.2020

AV

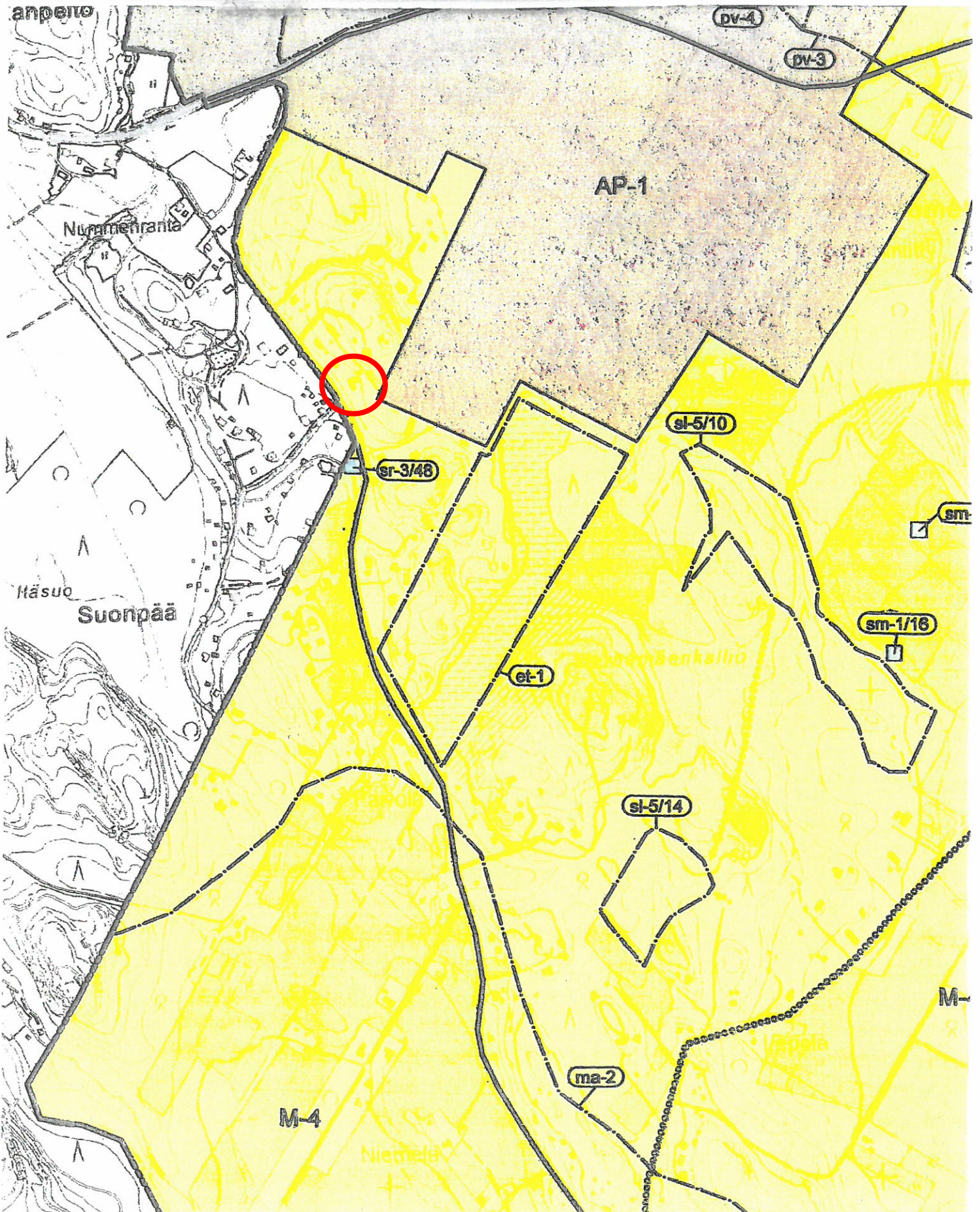
0

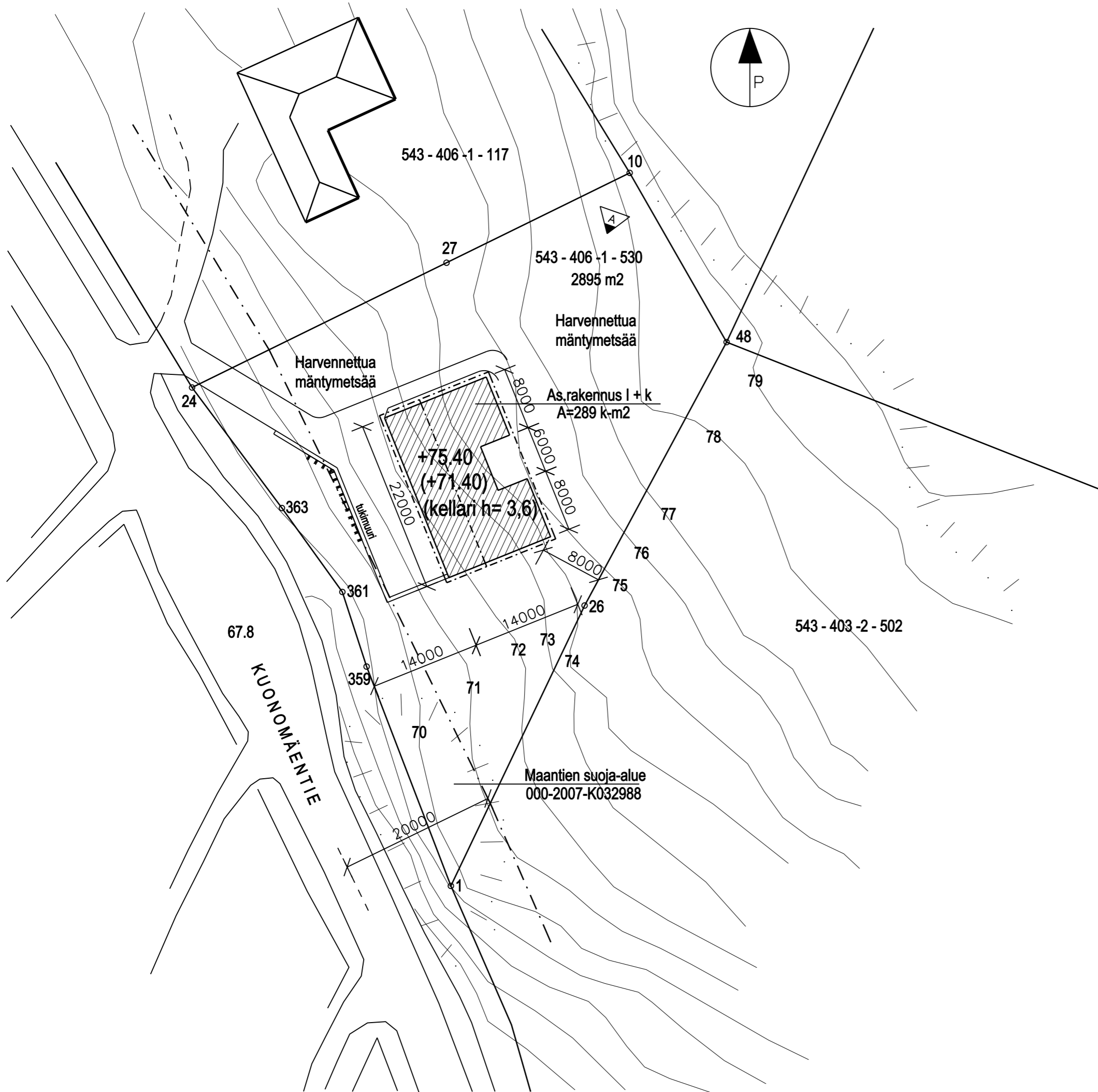
500 m



2/10 20 20 A

Kunnanvaltuusto hyväksynyt 27.1.2016 5





A		Rakennuspaikat yhdistetty K.tunnus muutettu		mv	30.09.2020
TUNN.	LUKUM.	MUUTOS	NIMIM. PVM		
K.OSA/KYLÄ	KORTT./TILA	TONTTI	RN:O		
LEPSÄMÄ	543-406-1-530				
UUDISRAKENNUS			PÄÄPIIRUSTUS	1	
TALO KYÖTTINEN TUUKKA KUONOMÄENTIE 01830 LEPSÄMÄ			ASEMAPIIRUSTUS		MK: 1:500
INSINÖÖRITOIMISTO KLAUKKALAN RAKENNE OY Järvihaantie 4 B 17, 01800 KLAUKKALA p.0505667088, toimisto@klaukkalanrakenne.fi			ARK	TYÖN N:O JA PIIRUSTUKSEN N:O	MUUTOS
PIIRT. Sirkka Valimaa	SUUNN. Markku Valimaa	23.20 - 01		A	
PVM 22.9.2020	TARK.				