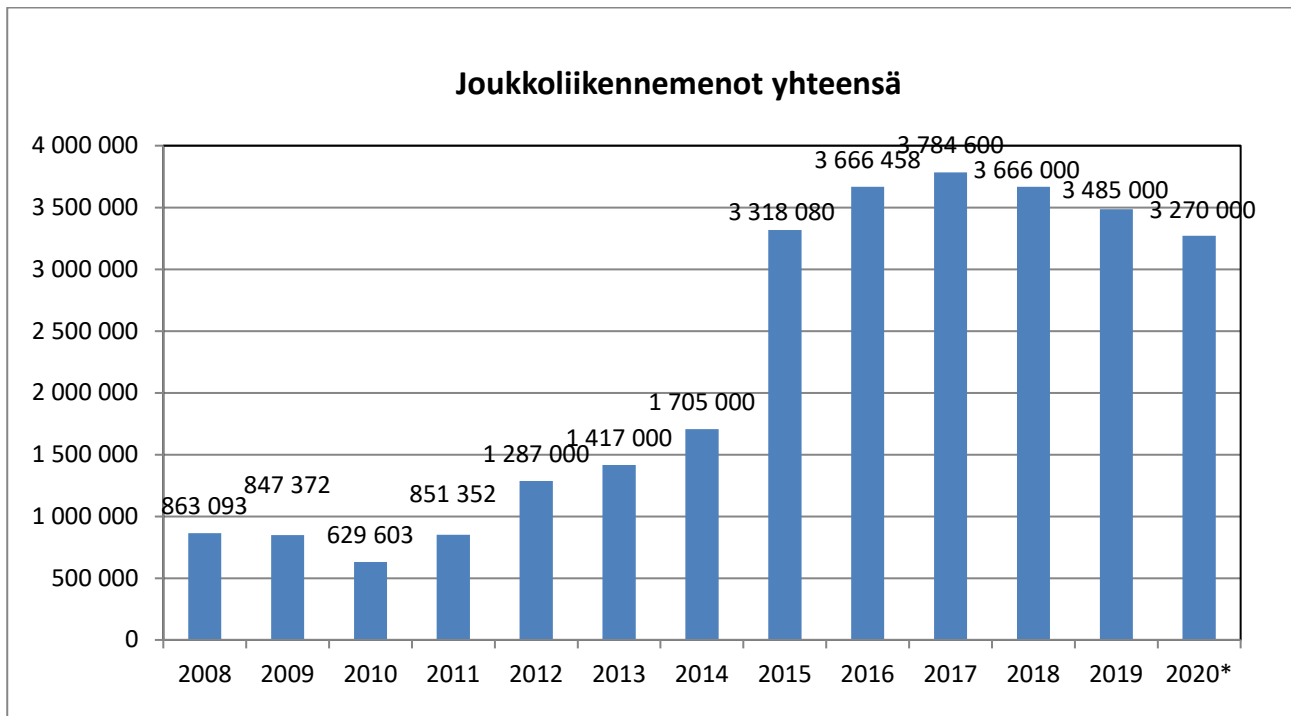


## Nurmijärven kunta, joukkoliikennetaulukot 5.8.2020



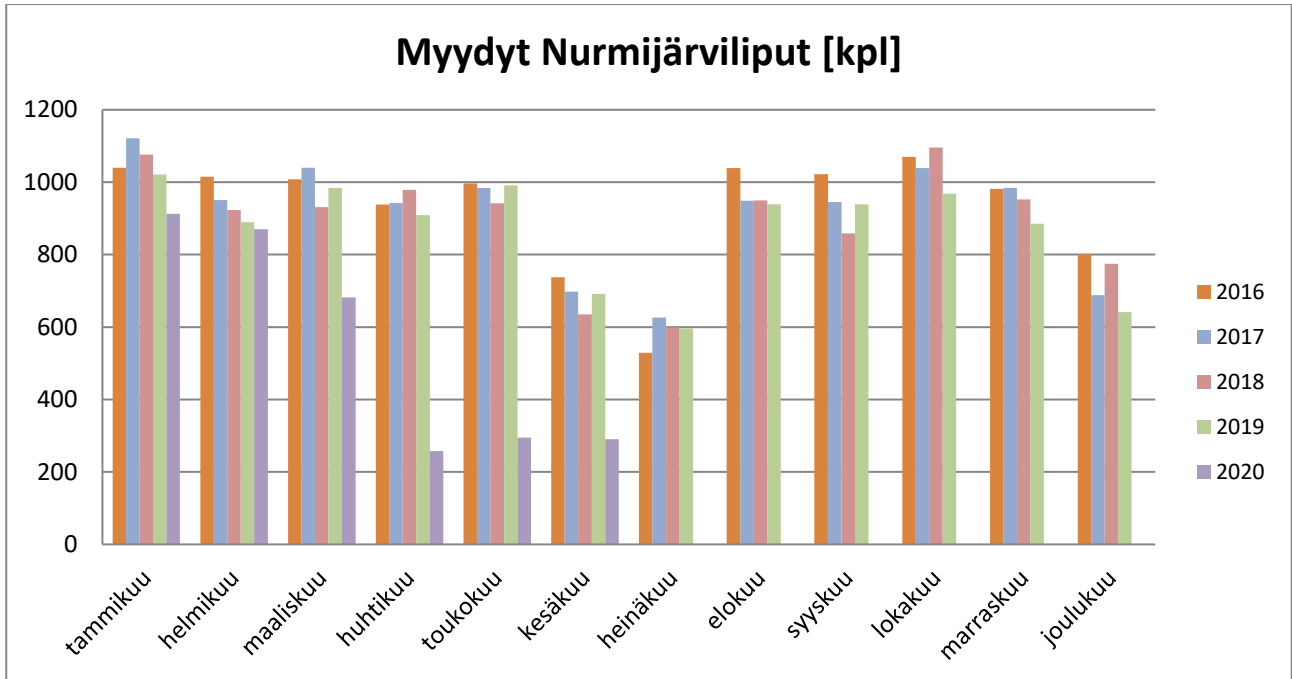
Taulukko 1.

Taulukossa on esitetty joukkoliikennemenojen jakautuminen vuosina 2008–2019, sekä arvio vuoden 2020 joukkoliikennemenoista.



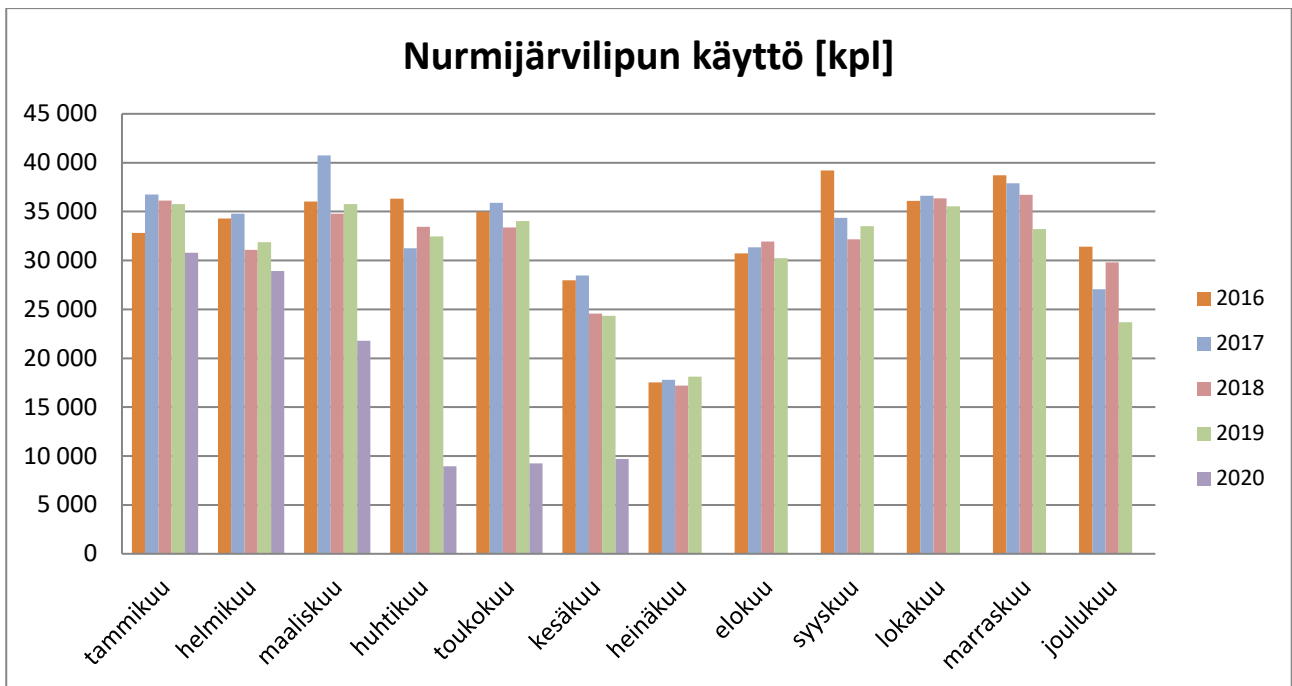
Taulukko 2.

Taulukossa on esitetty valtion harkinnanvarainen joukkoliikennetuki vuosien 2008–2019 aikana, sekä arvio vuoden 2020 tukiosuudesta (tukipäätös v. 2020 syksyllä). HUOM. Vuodesta 2015 lukien valtio osallistuu myös käyttöoikeussopimusliikenteen rahoittamiseen sopimuskorvauksen muodossa.



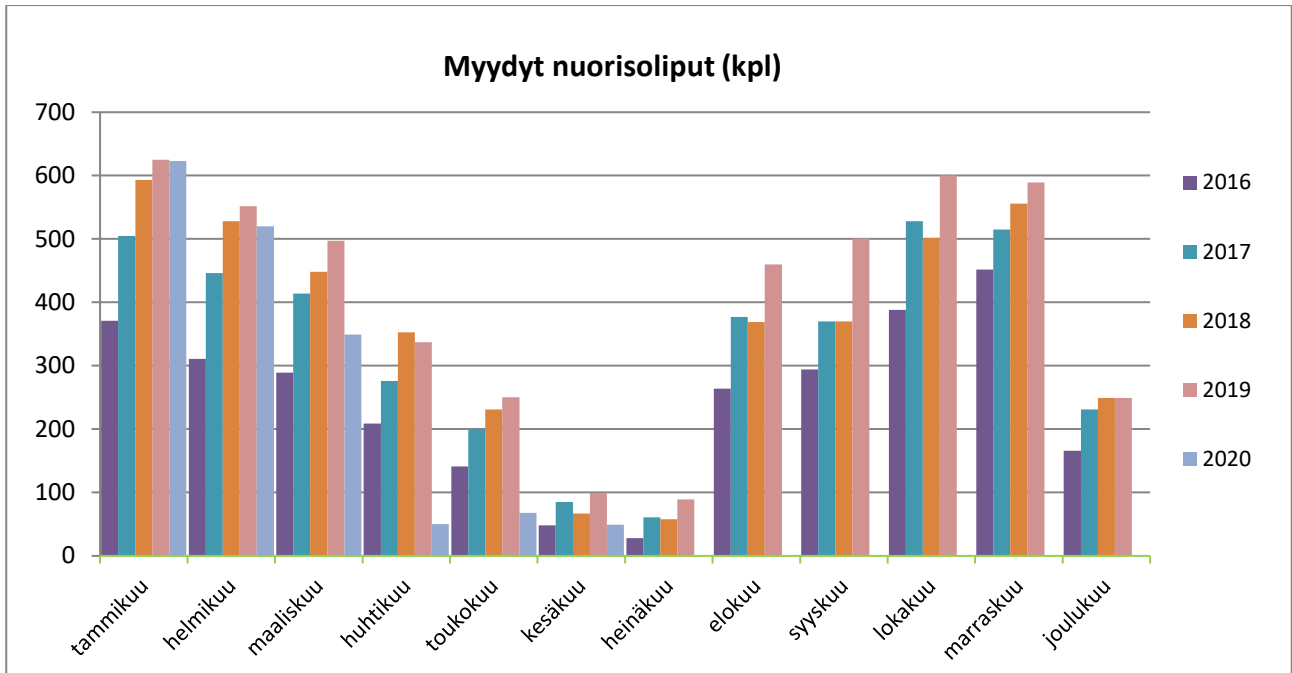
Taulukko 3.

Taulukossa on esitetty myydyt aikuisten Nurmijärvi-liput ajanjaksolla 1/2016-6/2020.



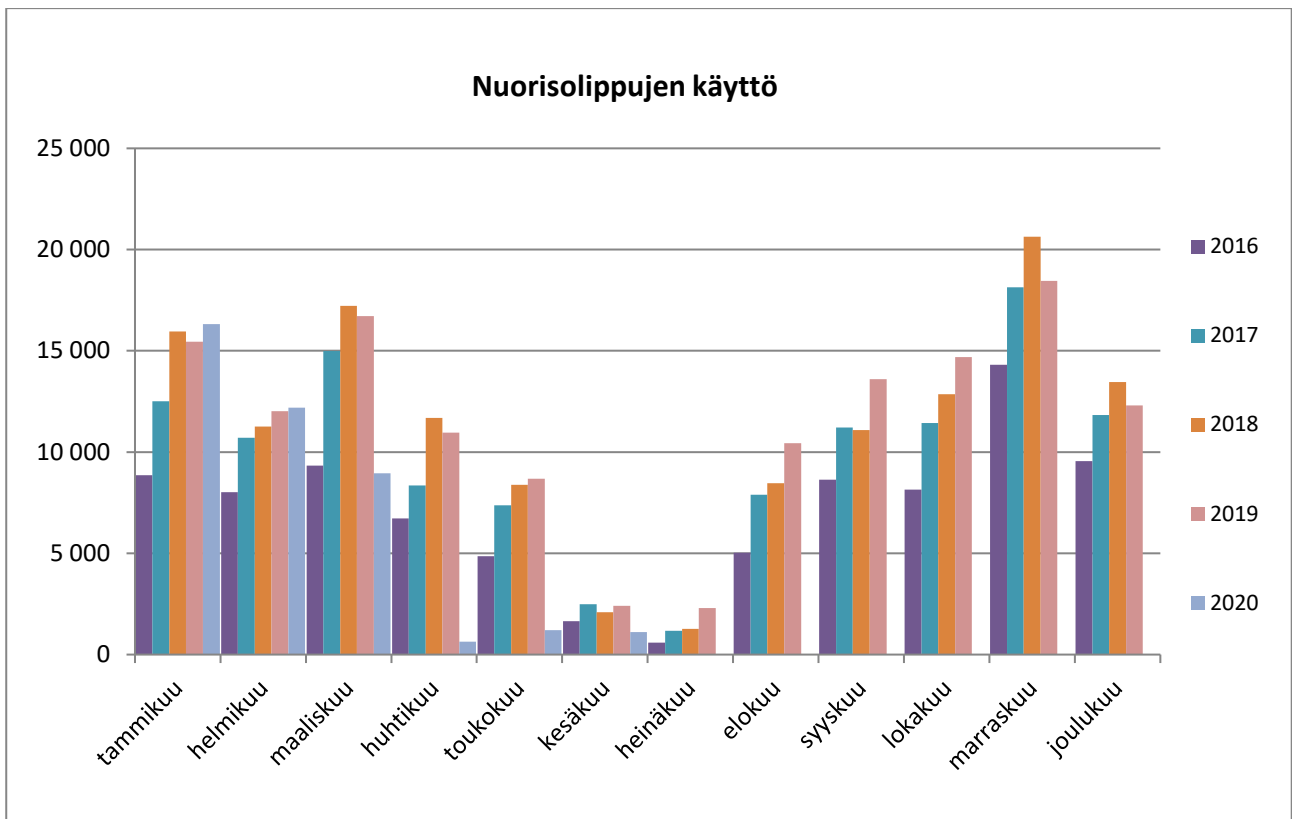
Taulukko 4.

Taulukossa on esitetty aikuisten Nurmijärvi-lipun käyttäjämäärät ajanjaksolla 01/2016–6/2020.



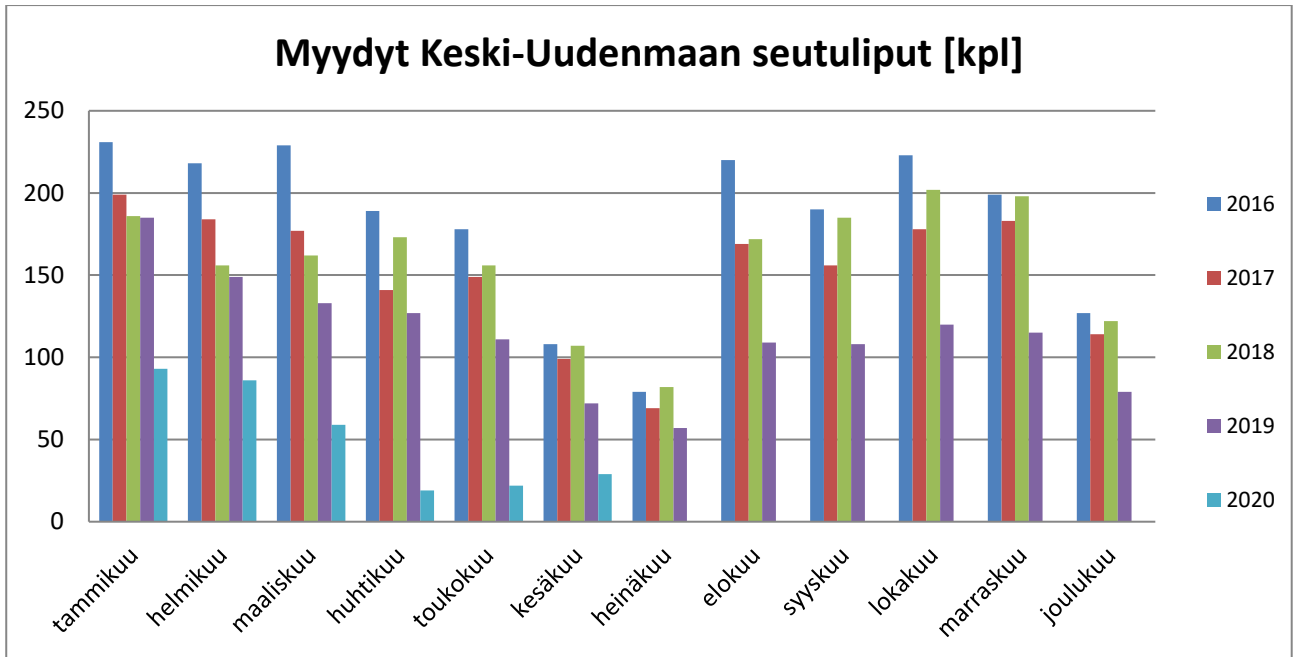
Taulukko 5.

Taulukossa on esitetty myydyt Nuorisoliput ajanjaksolla 1/2016–6/2020.



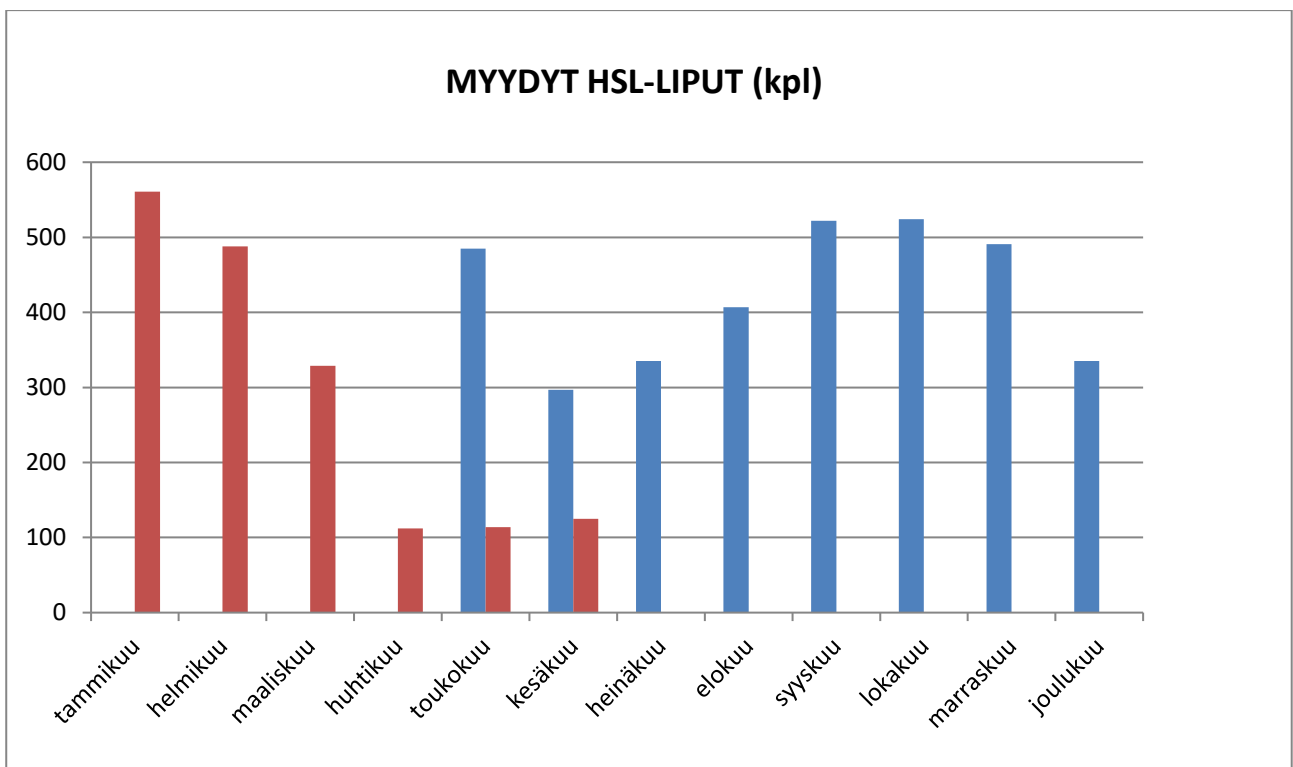
Taulukko 6.

Taulukossa on esitetty Nuorisolipun käyttö 1/2016–6/2020.



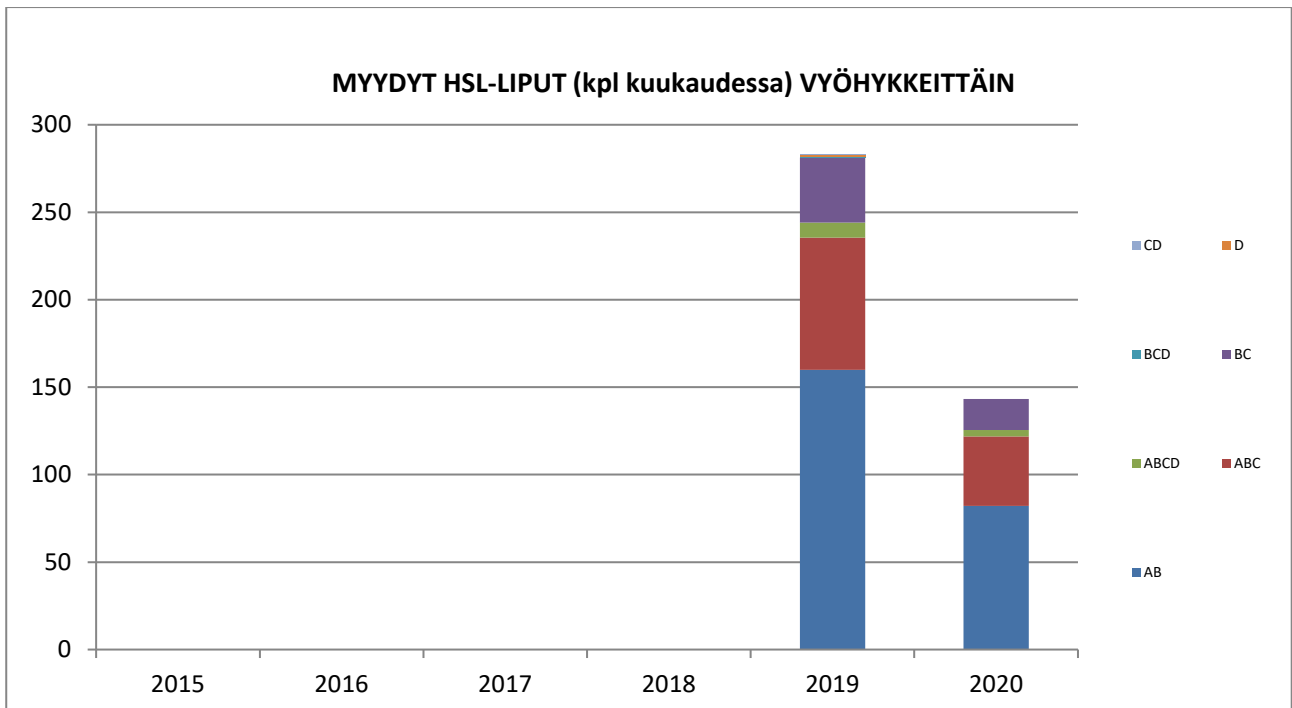
Taulukko 7.

Taulukossa on esitetty mydyt Keski-Uudenmaan seutuliput ajanjaksolla 01/2016–6/2020.



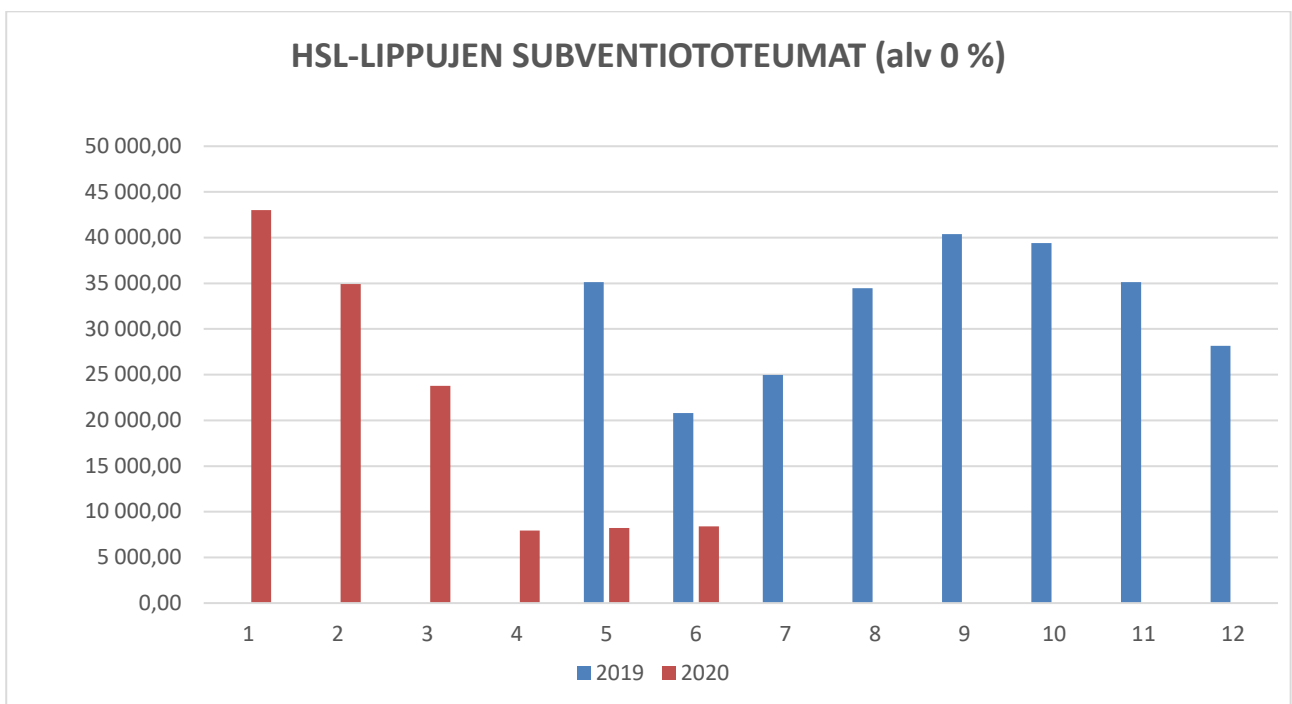
Taulukko 8.

Taulukossa on esitetty mydyt HSL-(liityntä)liput ajanjaksolla 05/2019–06/2020.



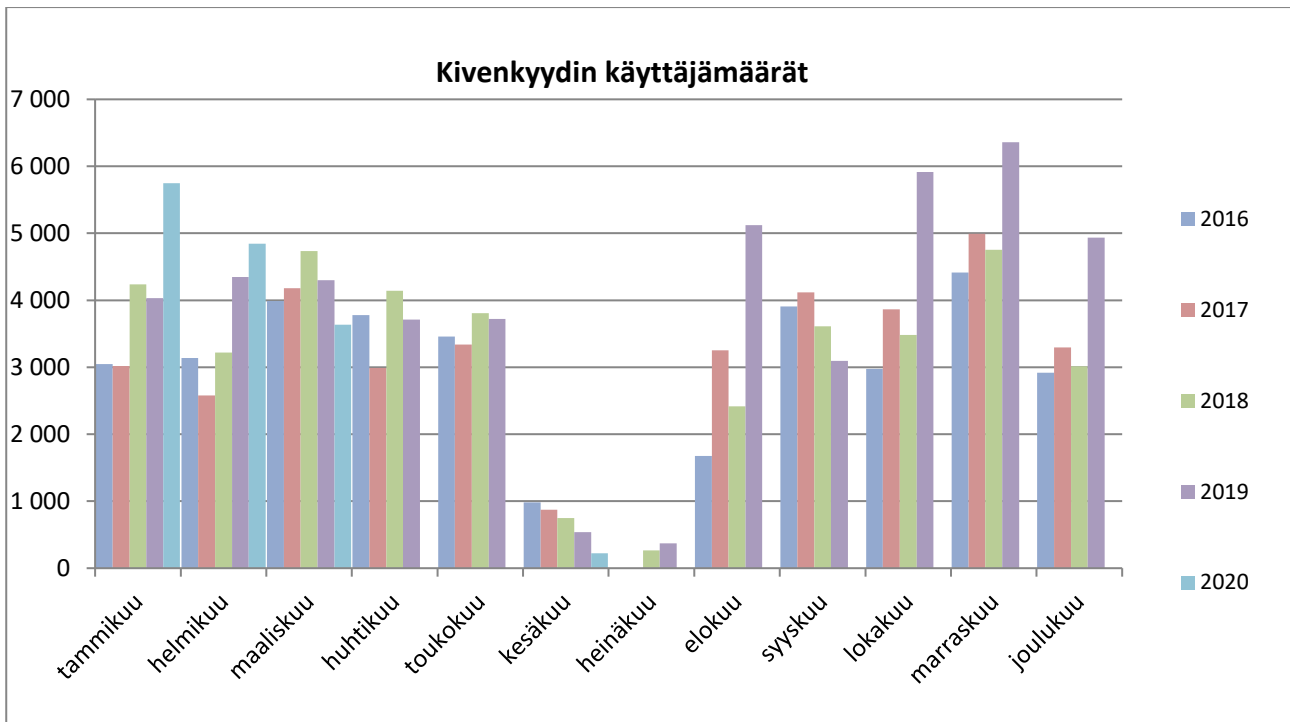
Taulukko 9.

Taulukossa on esitetty myydyt HSL-kuukausiliput (kuukausikeskiarvo) vyöhykkeittäin ajanjaksolla 04/2019–06/2020.



Taulukko 10.

Taulukossa on esitetty HSL-(liityntä)lipun subventiototeumat ajanjaksolla 05/2019–6/2020.



Taulukko 11.

Taulukossa on esitetty Kivenkyydin käyttäjämäärät ajanjaksolla 01/2016–6/2020.