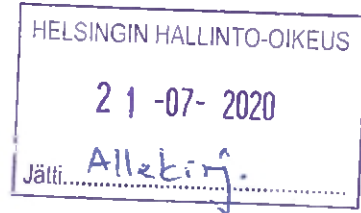


Helsingin hallinto-oikeudelle



Valitus koskee Nurmijärven kunnan elinvoimalautakunnan 16.6 2020 § 64 tekemää kielteistä päätöstä suunnittelutarveratkaisusta tilalle 543-403-9-28 Vekaramäki.

Suunnittelutarveratkaisun kielteinen päätös pyydetään kumoamaan ja haettu lupa myöntämään.

#### Perustelut

Myönteinen päätös ei vaaranna tulevaa kaavoitusta, jonka ovat todenneet myös kolme elinvoimalautakunnan jäsentä. Päätösesityksestä oli tehty poikkeava kannatettu muutosesitys. Elinvoimalautakunnan jäsenet ovat olleet erimielisiä luvan myöntämisestä äänin 6-5.

Naapurina on kuultu myös Uudenmaan elinkeino-, liikenne- ja ympäristökeskusta ( ELY-keskus), jolla ei ole huomautettavaa rakennushankkeeseen. Kulku rakennuspaikalle on osoitettu jo olemassa olevasta liittymästä.

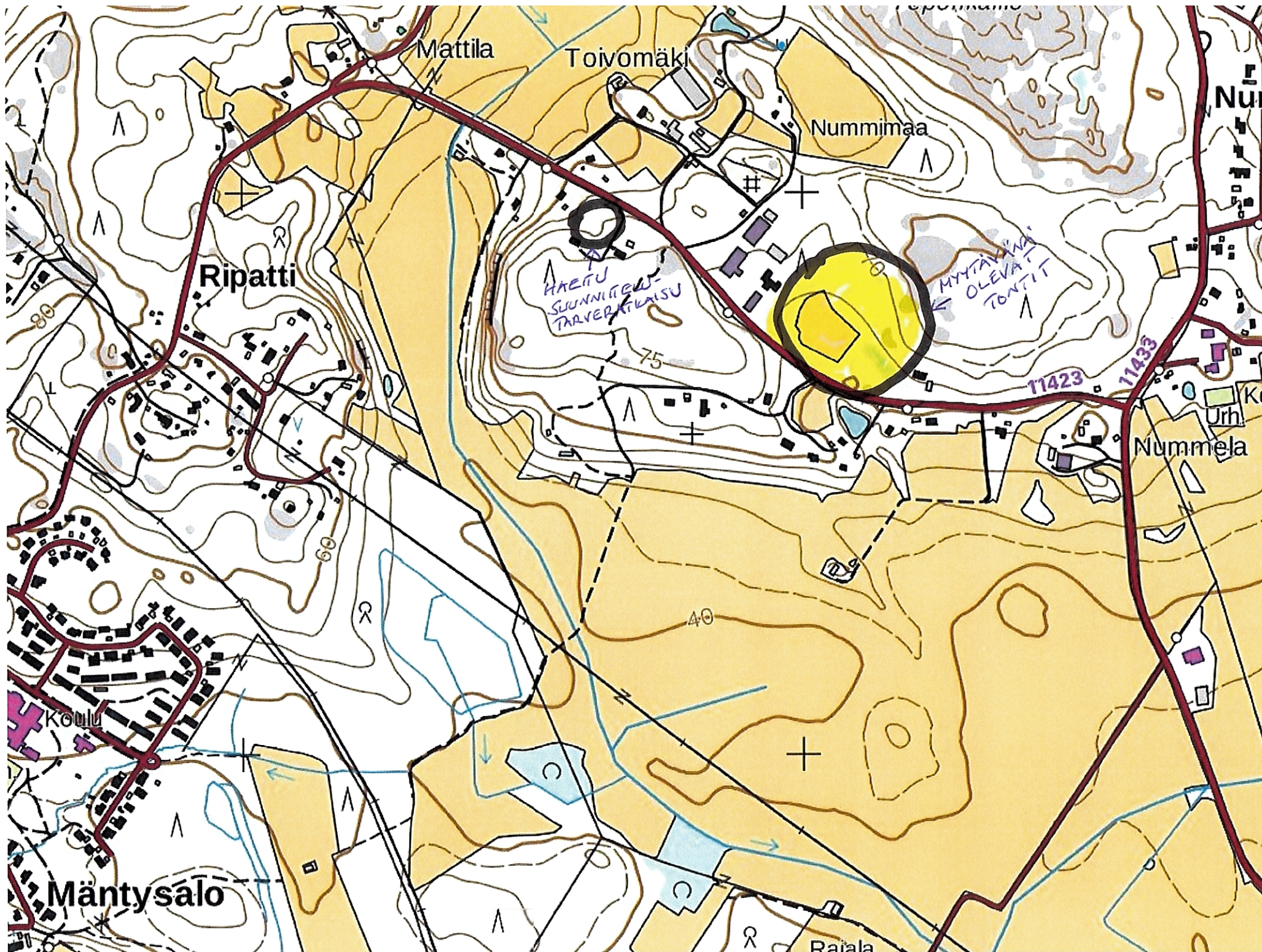
Klaukkalan ohikulkutien valmistuttua syksyllä 2021 Nummelantien liikennemäärä tulee vähenemään nykyisestä huomattavasti työmatkaliikenteen, sekä raskaiden ajoneuvojen osalta. Tämä vaikuttaa myös olennaisesti Nummelantien turvallisuuteen.

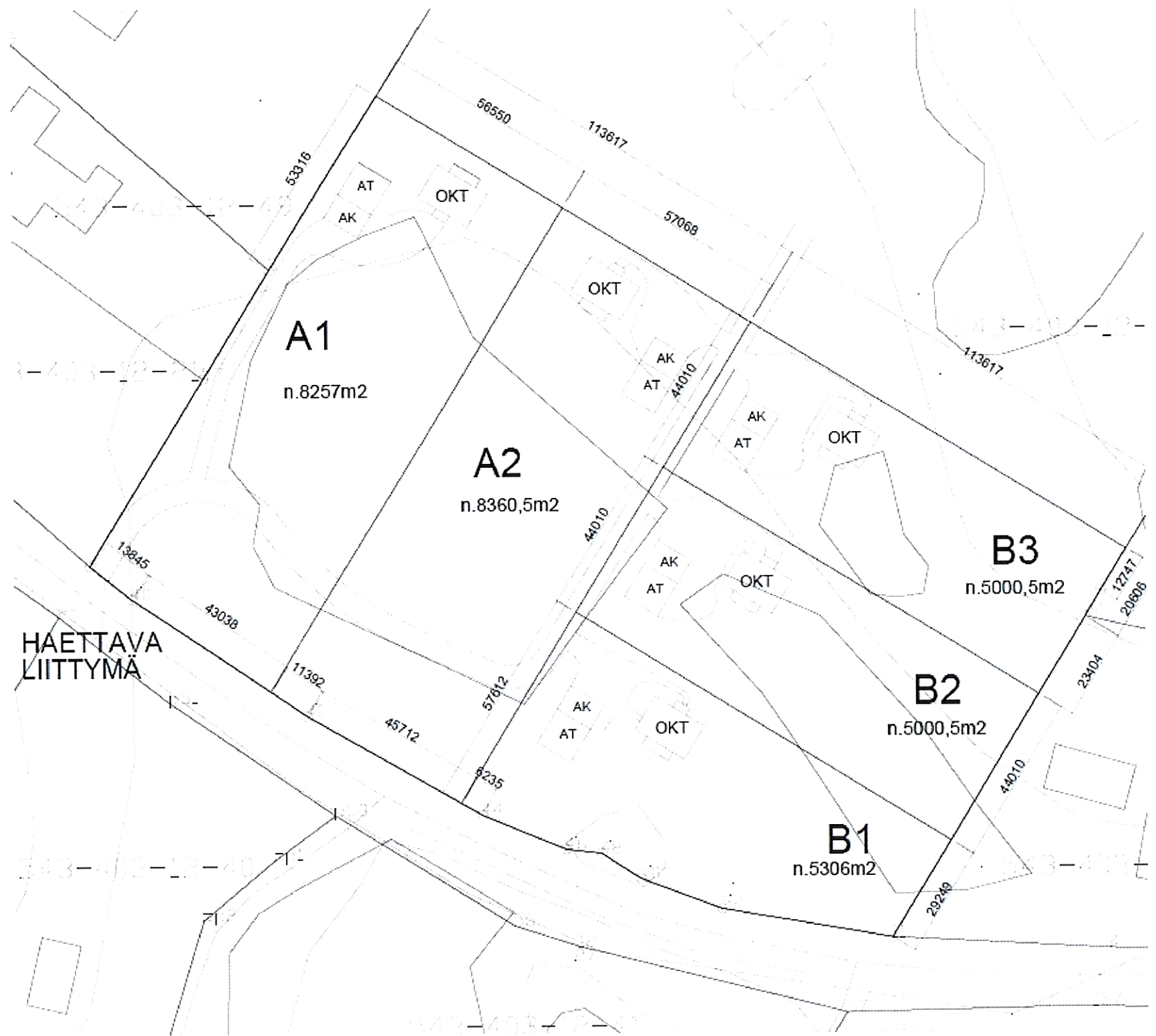
Metsäkylän osayleiskaavassa rakennuspaikka sijaitsee pientalovaltaisella asuntoalueella ( AP). Viereiselle kantatilalle on myönnetty rakennuslupia ja osa niistä on 5000m<sup>2</sup> rakennuspaikkoja. Kohtelu ei ole tasapuolista. Ohessa liite 1, jossa näkyy nyt vierisellä kantatilalla myynnissä olevat tontit. Näihin tontteihin on myönnetty lainvoimainen suunnittelutarveratkaisu.

Nurmijärvi 15.7.2020

Hakija

LIITE 1





**A1**

n.8257m<sup>2</sup>

**A2**

n.8360,5m<sup>2</sup>

**B3**

n.5000,5m<sup>2</sup>

**B2**

n.5000,5m<sup>2</sup>

**B1**

n.5306m<sup>2</sup>

HAETTAVA  
LIITTYMÄ

533716

56550

113617

57068

AT  
AK

OKT

OKT

AK  
AT  
44010

AK  
AT

OKT

44010

AK  
AT

OKT

12747  
20886

13645

43038

11392

45712

57612

AK  
AT

OKT

6235

44010

23404

29246

543-403-12-40

543-403-12-40

543-403-12-40

543-403-12-40

113617