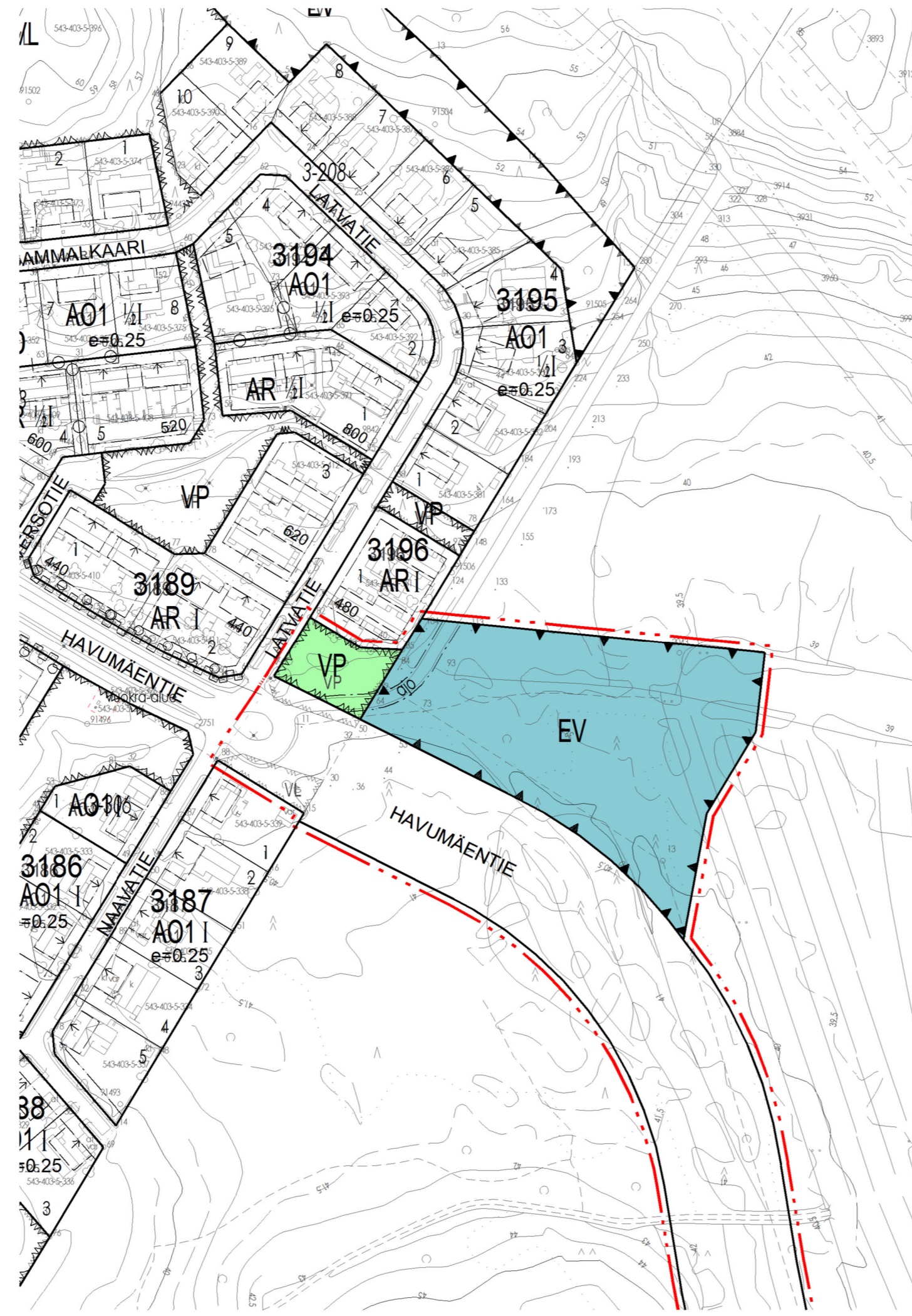
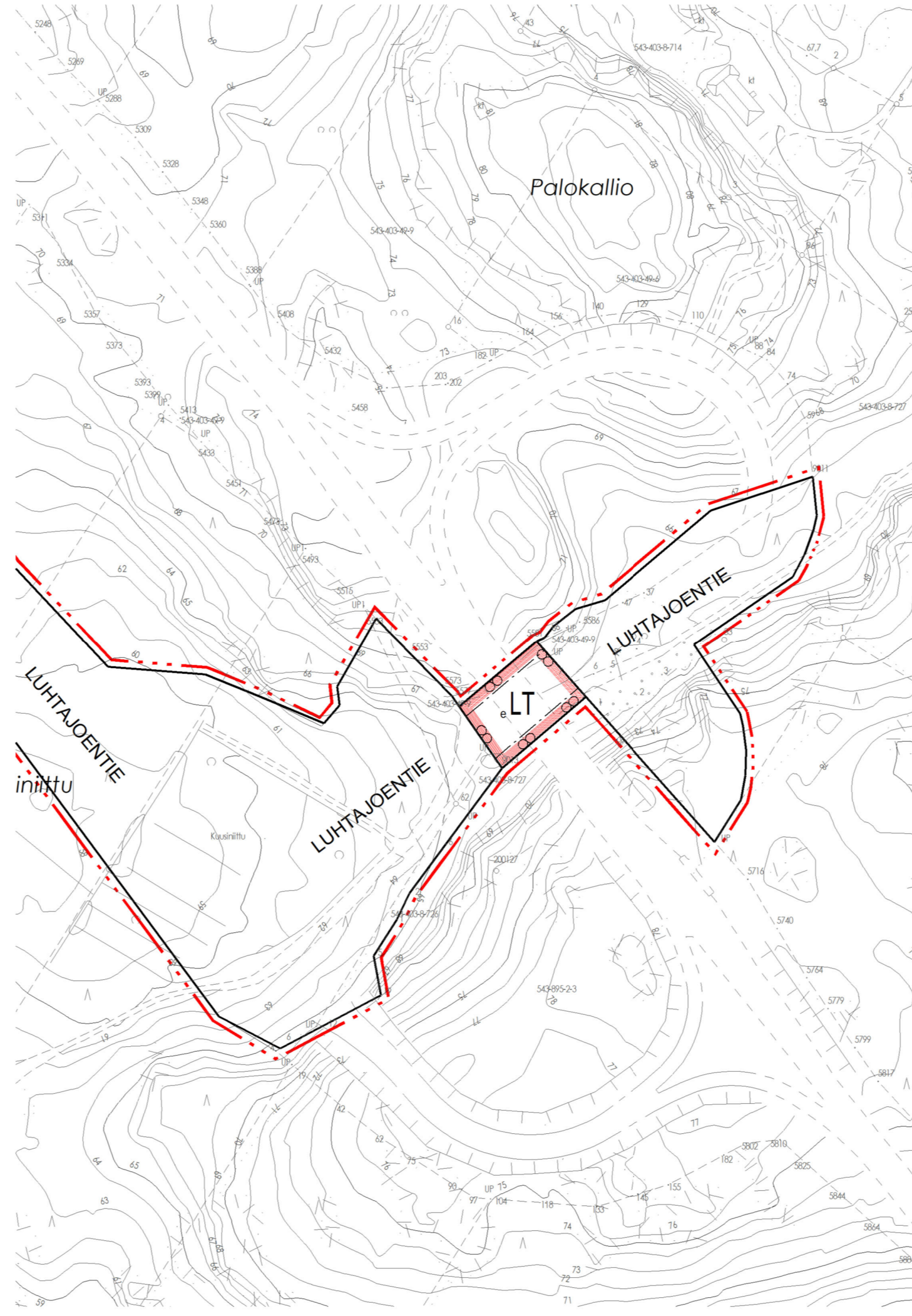








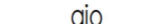
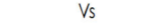

Kaavakartan suurennos luoteisosasta 1:2000



Kaavakartan suurennos kaakkoisosasta 1:2000



**Kaavamerkinnot ja -määräykset**

-  Puisto.
-  Maantien alue.
-  Suojaviheralue. Hulevesien viivytyksen varattu alue.
-  3 m kaava-alueen rajan ulkopuolella oleva viiva.
-  Korttelin, korttelinosan ja alueen raja.
- LUHTAJOENTIE** Kadun nimi
-  Katu.
-  Ajoyhteys.
-  Voimansiirtoalue.
-  Eritasoristeys.
- Asemakaavan perusteella rakennettava katu tulee sovittaa maisemaan huomioiden Luhtajokilaakson avoin maisema-alue.

**NURMIJÄRVI**  
KLAUKKALA, Luhtajoentie-Havumäentie EHDOTUS II

Asemakaava koskee Klaukkalan kylän tiloja Gunnari 543-403-3-508, Sammalmäki 543-403-5-396, Niinisalo 543-403-5-422, Kalliomaa 543-403-6-26, Isoniitty 543-403-6-85, Koivisto 543-403-8-726, Koivisto III 543-403-8-727, Klaukka 543-403-19-24, Yliklaukka 543-403-19-31, Peltola 543-403-19-39, Kuusiniitty 543-403-49-9 ja (nimetön) 543-403-49-10.

Asemakaavalla ja asemakaavan muutoksella muodostuu maantie- ja katualueita, puistoa sekä suojaviheraluetta. Puistoalueen pinta-ala pienenee ja Havumäentien päässä oleva lähivirkistysalue poistetaan asemakaavasta.


NURMIJÄRVEN KUNNAN YMPÄRISTÖTOIMIALA  
Asemakaavoitus  
Nurmijärvellä 15. päivänä joulukuuta 2020

Taneli Heikkilä  
asemakaavapäällikkö

Juha Kannianen  
kaavasunnittelija  
kaavan laatija

Pohjakkartta täyttää Maankäyttö- ja rakennuslain 54 a §:n asettamat vaatimukset ja on ajantasalla.

Riku Hellgren  
kiinteistöinsinööri

 <b>NURMIJÄRVI</b> Ympäristötoimiala Asemakaavoitus	Vireilletuloilm.	14.2.2018	
	Asrak.ltk.	12.6.2018	
	KH	25.6.2018	
	Alust.nöht.	5.7.-31.8.2018	
	Asrak.ltk.	21.5.2019, 24.11.2020	
	KH	3.6.2019	
	Julk.nöht.		
	Asrak.ltk.		
	KH		
	KV		
	Kuultulus		
	Piir.no	3-340	
Suunnittelut	Juha Kannianen	Koordinaattijärjestelmä ETRS-GK25	MK
Piirtänyt	Juha Kannianen	Korkeusjärjestelmä N2000	1:5000