

# NURMIJÄRVI

# Lepsämä

Kunnan rekisteritietoja

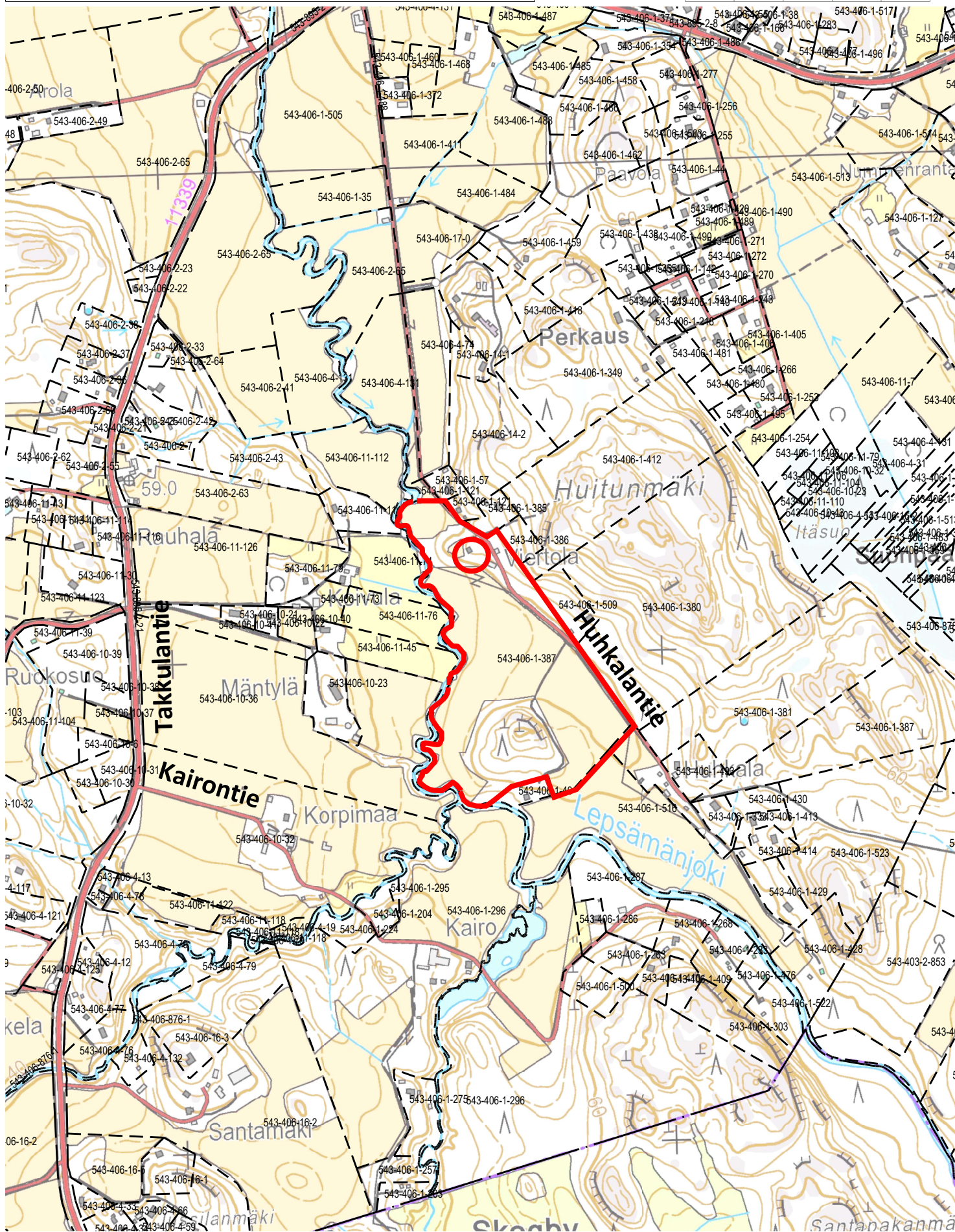
1:10 000

Tulostettu: 18.8.2020

*AV*

0

500 m



Ote LEPSÄMÄN  
osayleiskaavasta  
mittakaava 1:7500

19/8 20 20 vu

Kunnanvaltuusto hyväksynyt 23.6.2010 § 49

