



NURMIJÄRVI

Klaukkala

Kunnan rekisteritietoja

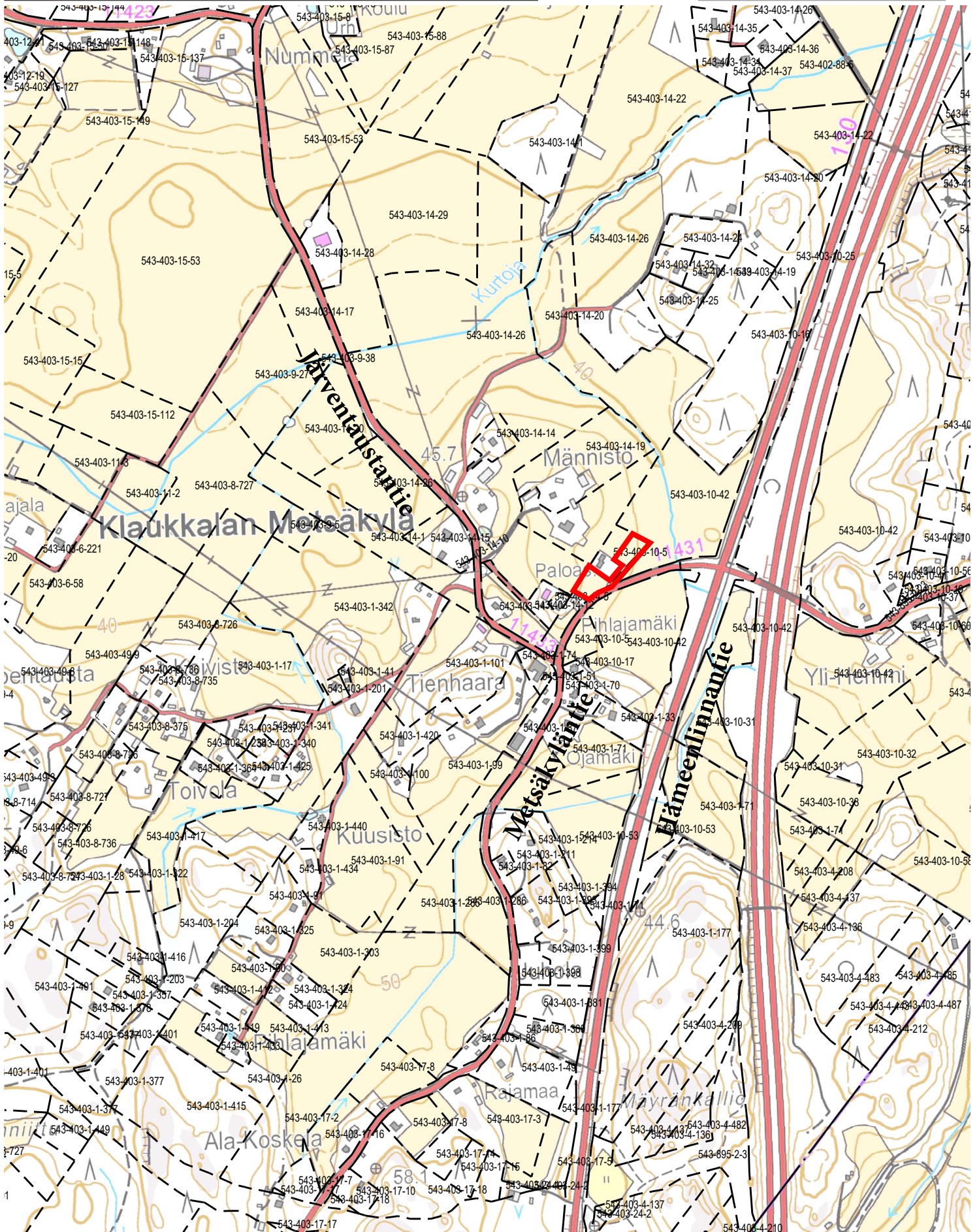
1:10 000

Tulostettu: 5.5.2020

*AV*

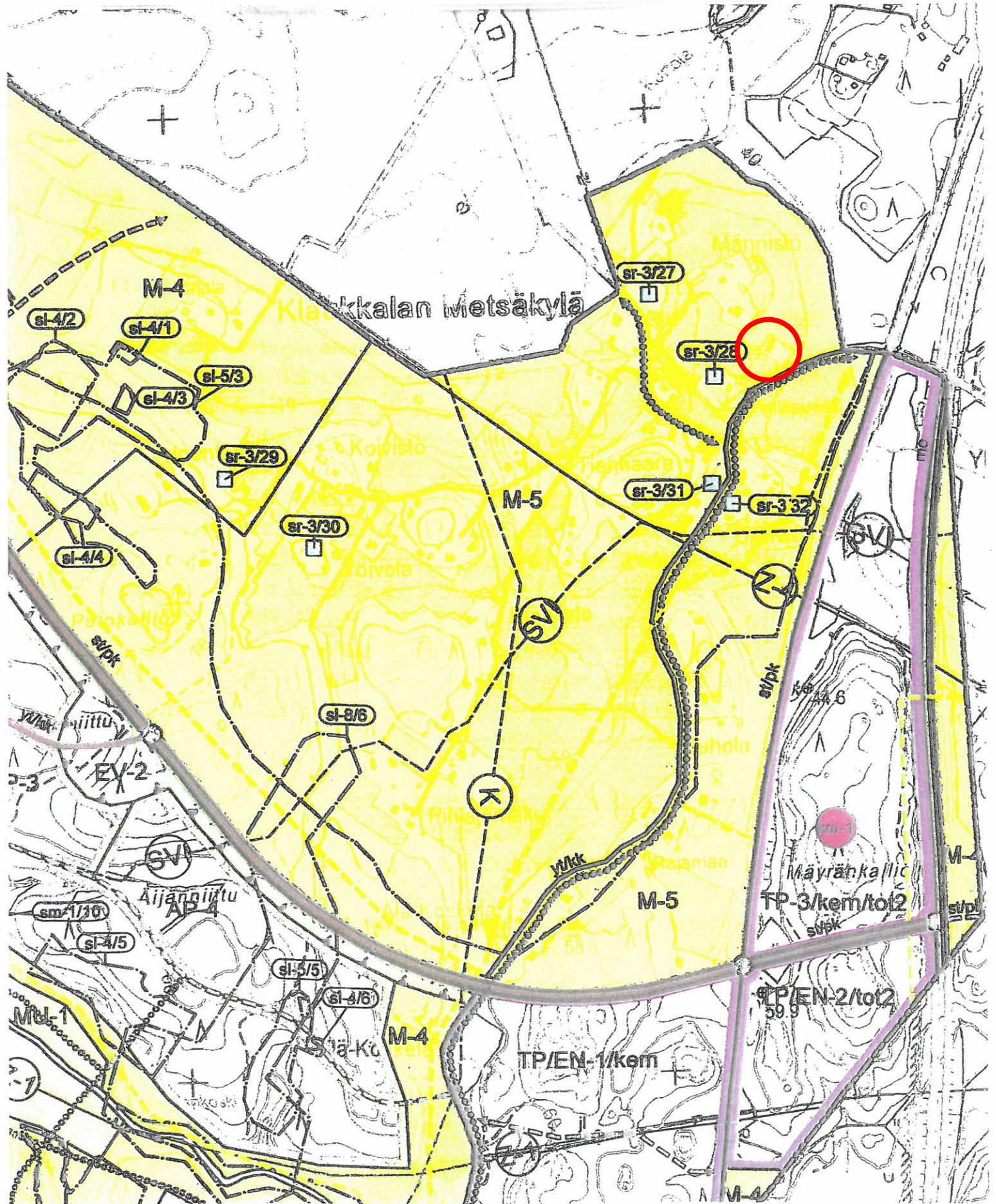
0

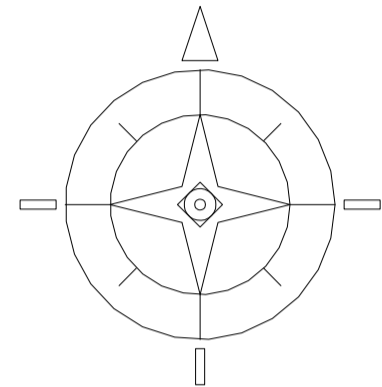
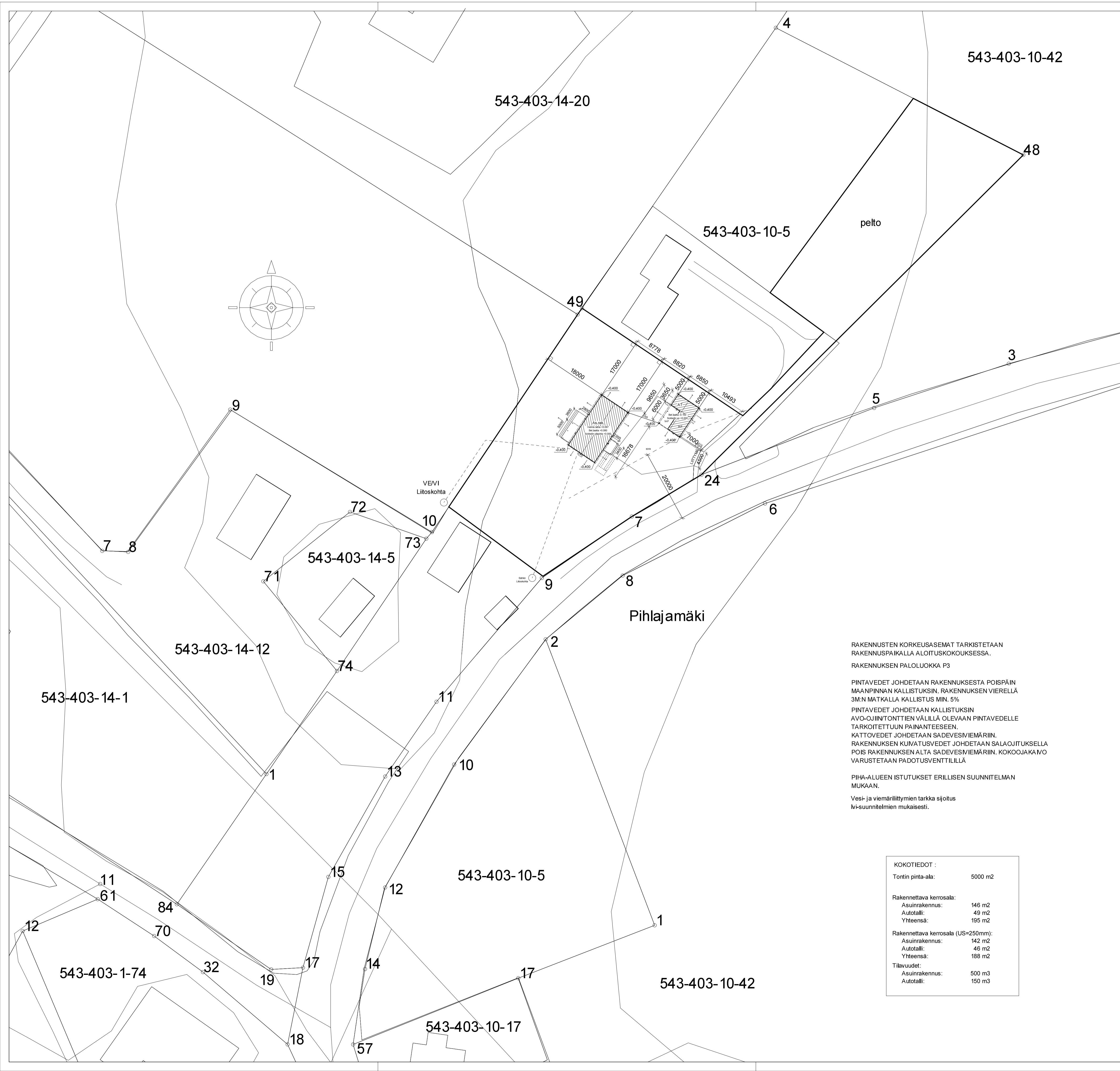
500 m



2/6 20 20 PV

Kunnanvaltuusto hyväksynyt 27.1.2016 § 6





TARKASTUSKUVIEN HYVÄKSYMINEN  
OLEN TARKISTANUT PÄÄSUUNNITTELIANI KANSSA NÄMÄ SUUNNITELMAT JA ESITELLYT NE PAIKKAKUNTANI RAKENNUSVALVONTA-  
VIRANOMAISELLE / RAKENNUSTARKASTAJALLE.

**TÄMÄ PIIRUSTUS PALAUTETAAN DEN FINLAND OY: LLE  
10 PÄIVÄN KULUESSA.**

RAKENNUSTEN KORKEUSASEMAT TARKISTETAAN  
RAKENNUSPAIKALLA ALOITUSKOKOUKSESSA.  
RAKENNUKSEN PALOLUOKKA P3

PINTAVEDET JOHDETAAN RAKENNUKSESTA POISPÄIN  
MAANPINNAN KALLISTUKSIN. RAKENNUKSEN VIERELLÄ  
3M:N MATKALLA KALLISTUS MIN. 5%

PINTAVEDET JOHDETAAN KALLISTUKSIN  
AVO-OJINTONTTIEN VÄLILLÄ OLEVAAN PINTAVEDELLE  
TARKOITETTUUN PAINANTEESEEN.  
KATTOVEDET JOHDETAAN SADEVESIEMÄRIIN.  
RAKENNUKSEN KUNVATUVEDET JOHDETAAN SALAOJITUKSELLE  
POIS RAKENNUKSEN ALTA SADEVESIEMÄRIIN. KOKOOJAKAMO  
VARUSTETAAN PADOTUSVENTTIILILLÄ

PIHA-ALUEEN ISTUTUKSET ERILLISEN SUUNNITELMAN  
MUKAAN.

Vesi- ja viemäri liittymien tarkka sijoitus  
vi-suunnitelmien mukaisesti.

KOKOTIEDOT :	
Tontin pinta-ala:	5000 m2
Rakennettava kerrosala:	
Asuinrakennus:	146 m2
Autotalli:	49 m2
Yhteensä:	195 m2
Rakennettava kerrosala (US=250mm):	
Asuinrakennus:	142 m2
Autotalli:	46 m2
Yhteensä:	188 m2
Tilavuudet:	
Asuinrakennus:	500 m3
Autotalli:	150 m3

KOSKIVYLÄ		KORTTELITIE	TONTIN:	VIRANOMASTEN MERKINTÄ
Metsäkylä Klaukkala				
RAKENNUSLOMENPIDE	PIIRUSTUSLAJI	JUOKS.N:		
UUDISRAKENNUS	PÄÄPIIRUSTUS	1/5		
RAKENNUSKOHTEEN NIMI JA OSOITE	PIIRUSTUKSEN SÄÄLÖ	MITTAKAAVAT		
Lintumäki Elina ja Jesse	ASEMAPIIRUSTUS	1:500		
Metsäkyliantie 420				
01810 Luhtajoki				
SUUNNITTELIJA		PIIRI:	MAJUTOS	
ARK		700153		
PÄIVÄYS		PIIRI:	MAJUTOS	
09.10.2020		Denis Grigoryev, RI		040-6209838