



NURMIJÄRVI

Hyvinkää

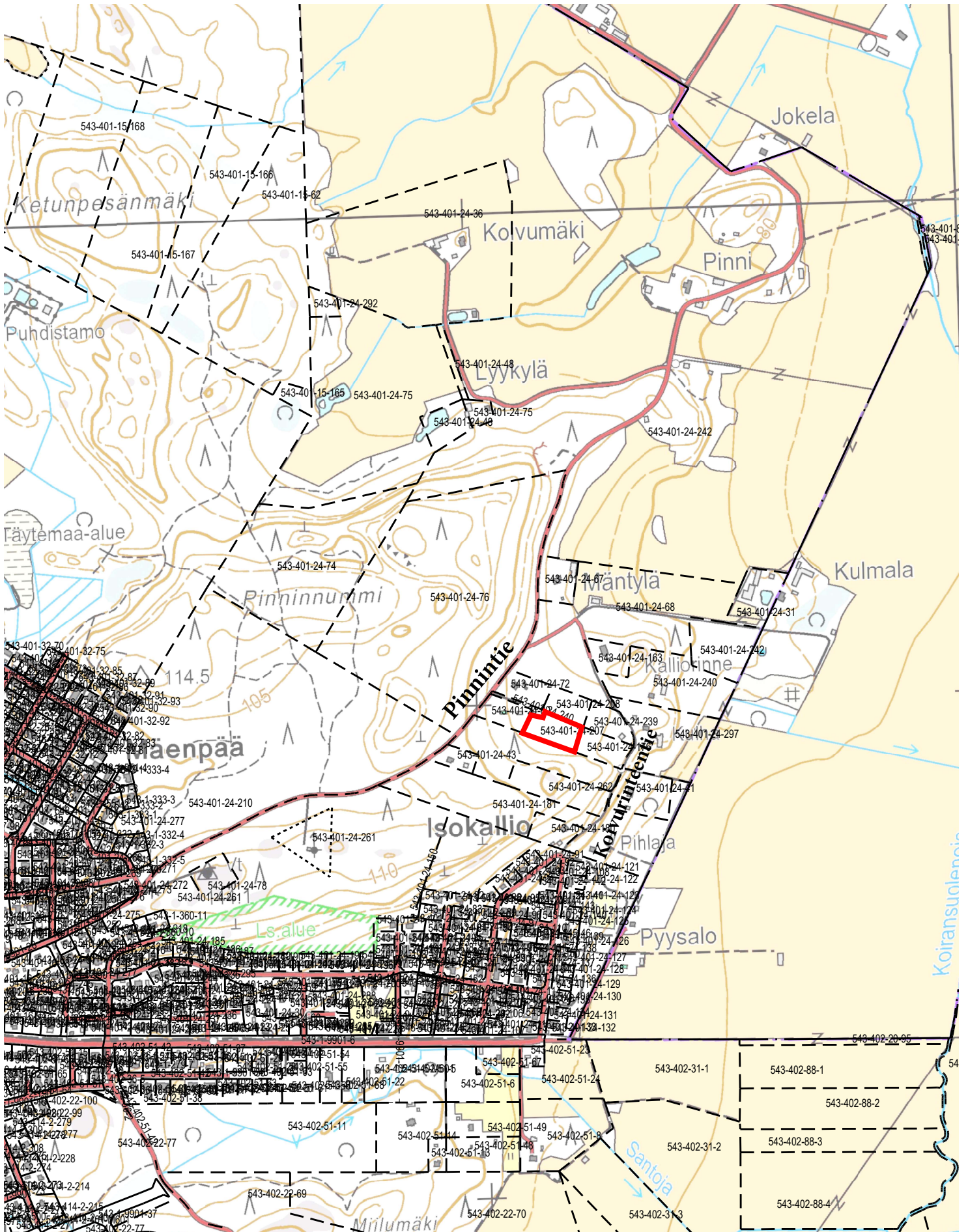
Kunnan rekisteritietoja

1:10 000

Tulostettu: 23.3.2020

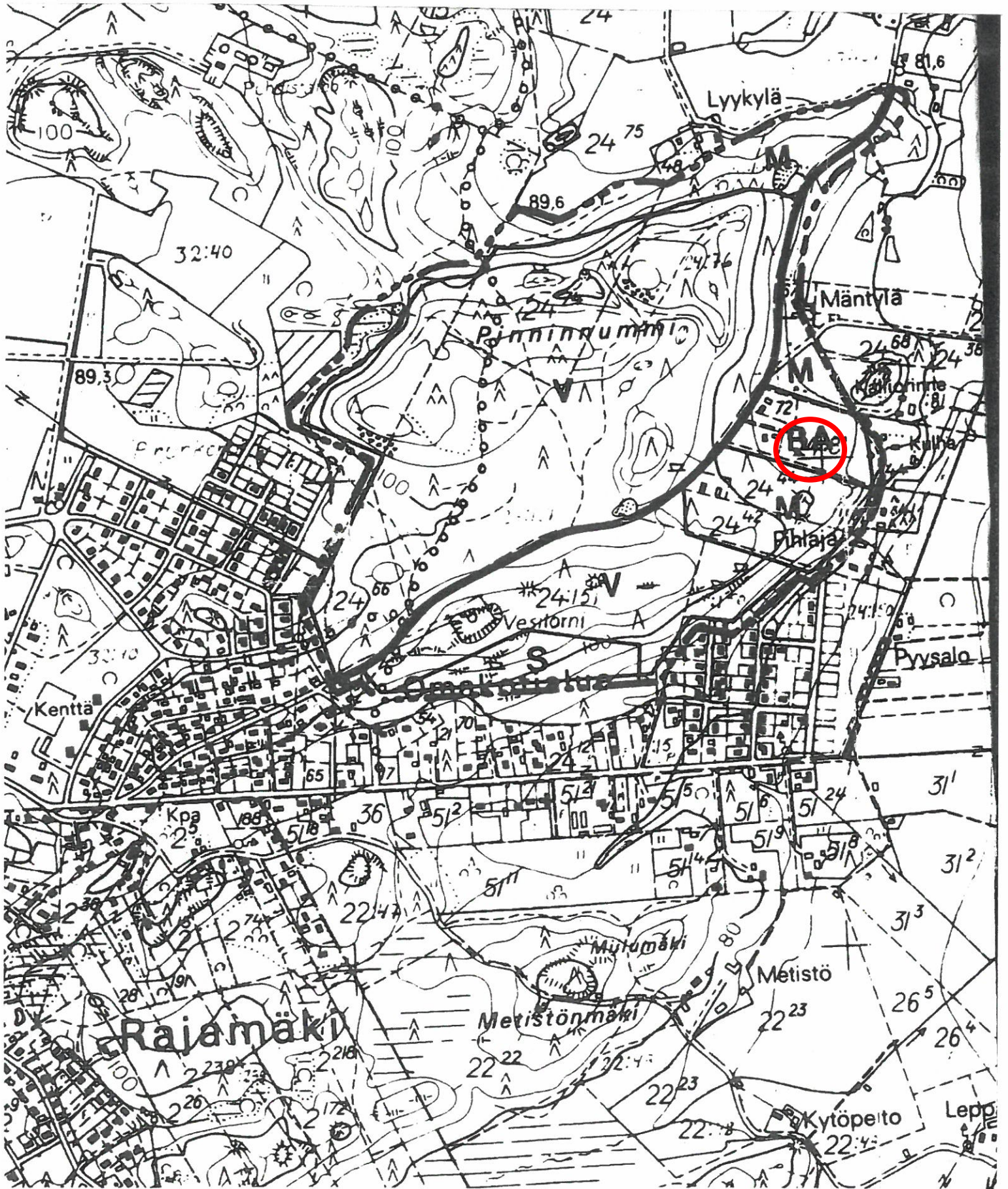
AV

0 500 m



Ote Hyvinkäänkylän harjualueiden
osayleiskaavasta
mittakaava 1:10000

24/3 2020 AV



KIINTEISTÖLLE PORAKAIVO JA OMA JÄTEVESIEN KÄSITTELY.
KIINTEÄT JÄTTEET KANNELLISEEN JÄTEASTIAAN.

RAKENNUKSET	KOK.ALA
ASUINRAKENNUS	140 m ²
TALOUSRAKENNUS AK/AT	50 m ²
SAUNA	40 m ²
VAJA	10 m ²
YHTEENSÄ	240 m²



N2000

KUNTA / KYLÄ NURMIJÄRVI 543 HYVINKÄÄ 401	TONTTI/OS 24-207	VIIRIAMASTEN MERKINTÖLÄ
RAKENNUSOHJELMA UUDISRAKENNUS	RAKENNUSOHJELMAN NIMI JA OSIET MYLLÄRINEN ANNIINA JA JANNE PINNINTIE 149 05200 RAJAMÄKI	PIIRUSTUS PÄÄPIIRUSTUS ASEMAPIIRROS
RAKENNUSOHJELMAN NIMI JA OSIET MYLLÄRINEN ANNIINA JA JANNE PINNINTIE 149 05200 RAJAMÄKI	RAKENNUSOHJELMAN NIMI JA OSIET MYLLÄRINEN ANNIINA JA JANNE PINNINTIE 149 05200 RAJAMÄKI	JOKS No 1 MITAKAANAT 1:500
RAKENNUSINSINÖÖRITOIMISTO ARTO LEPPÄNEN OY, ARTO LEPPÄNEN 07170 PORHONEN p. 0405537310 posti@artoleppanen.fi	SIUNNITTELIJA ARK PÄIVÄS 18.4.20	ALUEPIIRROS MAITOS ARTO LEPPÄNEN, RI